

规格承认书

版本号: _____ 01版 _____

客户名称: _____

客户料号: _____

产品名称: _____ CCFL驱动器 _____

产品型号: _____ MXPI4. 5K5D900V _____

日期: _____ 2009-02-21 _____

客户承认		

南京妙行科技实业有限公司

南京市大明路135号-3红花综合楼A座2楼

TEL:025-84468468 FAX:025-52269979

设计	审核	批准

一、概述

本规格书适用于MXPI4.5K5D900V型号的低噪声CCFL驱动器

二、输入特性

参数	标号	MIN.	NOM.	MAX.	单位	备注
输入电压	V _{in}	4.8	5	5.2	V	V _{in} =12±0.5V
输入电流	I _{in}	---	0.81	0.93	A	V _{in} =12V R _{L1} =R _{L2} =60KΩ
输入功率	P _{in}	---	4.08	4.68	W	V _{in} =12V R _{L1} =R _{L2} =60KΩ

注：以上数据在没有指定场合下，均为25℃环境温度下测试

三、输出特性

参数	标号	MIN.	NOM.	MAX.	单位	备注
输出电流	I _{o1}	4.5	5	5.6	mArms	V _{in} =12V R _{L1} =R _{L2} =60KΩ
工作频率	FL	26	30	34	KHz	V _{in} =12V R _{L1} =R _{L2} =60KΩ
开放电压	V _s	800	900	---	V _{rms}	V _{in} =11.5V R _{L1} =R _{L2} =∞

注：以上数据在没有指定场合下，均为25℃环境温度下测试

四、环境特性

工作温度: 0~50 °C
储藏温度: -20~80 °C
工作湿度: 20~95% RH
工作湿度: 20~95% RH
产品重量: 11g TYP. 15g MAX.
外围尺寸: (L*W*H) 44.5 (MAX.) * 21.0 (MAX.) * 25.5 (MAX.)

五、引脚定义

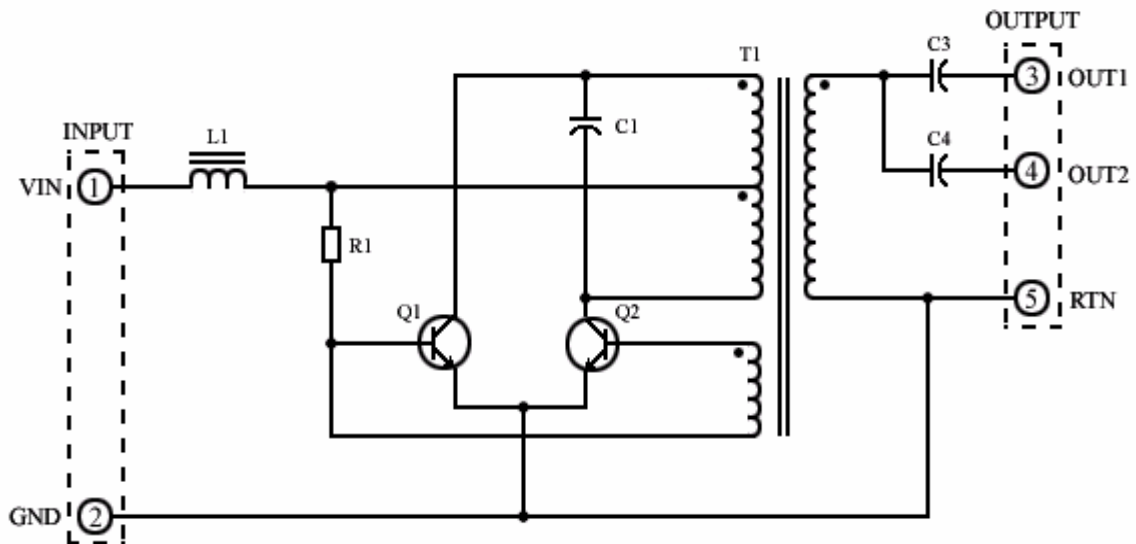
输入端:

引脚号	功能
1	VIN
2	GND

输出端:

引脚号	功能
3	HV (OUT1)
4	HV (OUT2)
5	RTN

六、电路原理图



七、外围尺寸图(单位: mm)

