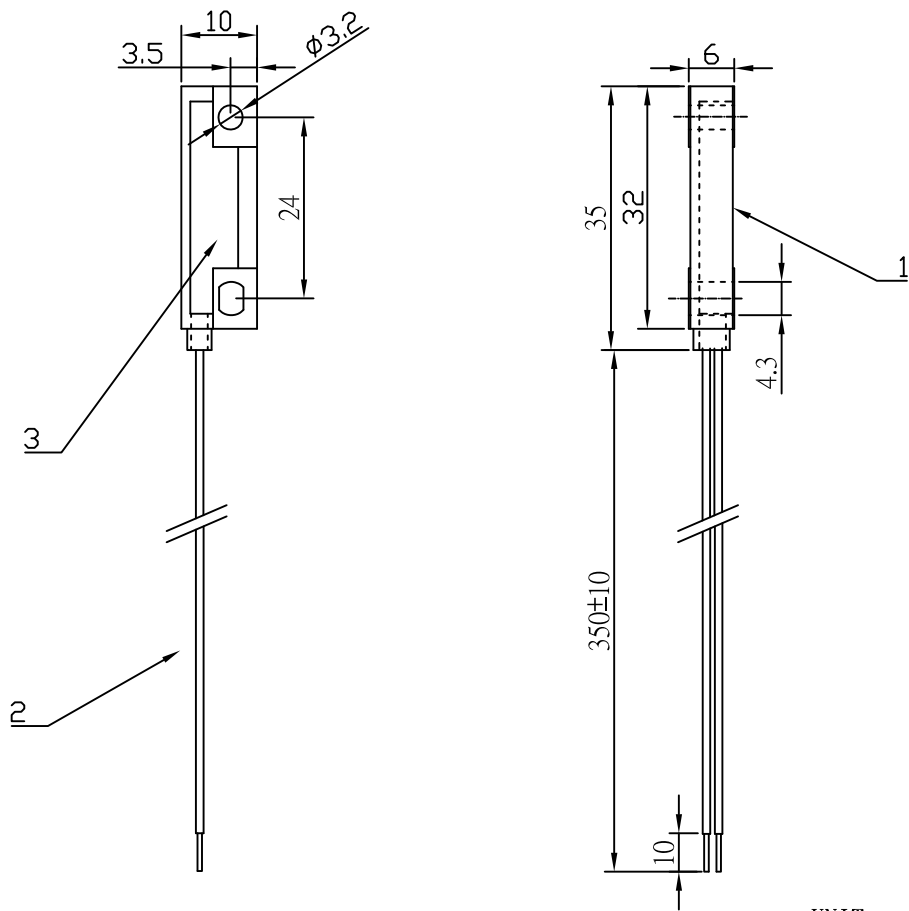


SPECIFICATION

規格說明書

CUSTOMER NAME 客戶名稱		TYPE 類型	Position Sensor	PART NO 產品型號	GPS-32
-----------------------	--	------------	-----------------	-----------------	--------



UNIT : mm
TOLERANCE: X. X±0.3mm
 X. ±0.5mm

Material Specification 材質規格	Switch Characteristic 簧管描述	Operating Characteristic 使用特性
1. Sensor body : ABS Black 本体	1. Contact form : A 接觸方式	1. Min Shock: 30 G 最小震動
2. Wire : UL 1007 AWG22# Black 線材	2. Max Contact Rating : 10 W 最大功率	2. Min Vibration: 30 G(10-50HZ) 最小震幅
3. Filling : Epoxy Black 填充	3. Max Switching Voltage : 100 Vdc 最大開關電壓	3. Tempe operating : -10~+85°C 使用溫度
	4. Min Breakdown Voltage : 220 Vdc 最小崩潰電壓	4. Humidity: 95%RH (80°C) 濕度
	5. Max Switching Current : 0.5 A 最大開關電流	5. Anti-Water(Float Ball): ±3%(1000hr) 吸水率
	6. Min Insulation Potential : ____ 最小絕緣電壓	6. Application: Water float sense 應用
	7. Max Contact Resistance : 150m Ohm 最大接觸電阻	
	8. Min Insulation Resistance: 10 ¹⁰ m Ohm 最小絕緣電阻	
	9. Electrical Life: 1x10 ⁸ (5VDC, 10mA) 電氣壽命	

Approved by 批准	Rechecked by 復審	Checked by 審核	Drawing by 繪圖 LXH	Drawing Date 繪圖日期 2006/09/15	Modify Date 修改日期	Scale 比例 1:1
-------------------	--------------------	------------------	-------------------------	------------------------------------	---------------------	--------------------

沅鋒電子有限公司 GE-DING Inc.			Filename 文件名 GPS-32_spc.dwg		Drawing NO 圖號 GPS-32	Edition 版本 A0	Sheet 頁碼 1
---------------------------------	--	--	-----------------------------------	--	----------------------------	---------------------	------------------