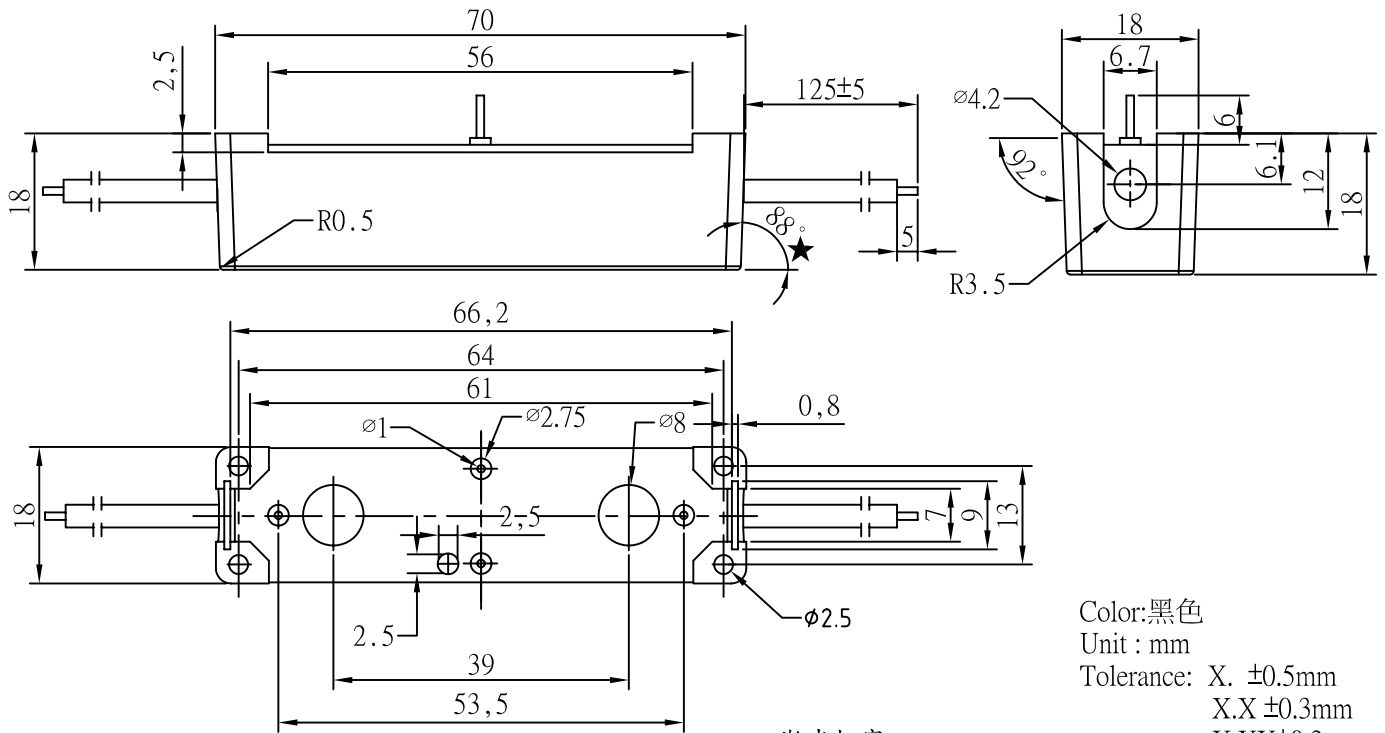


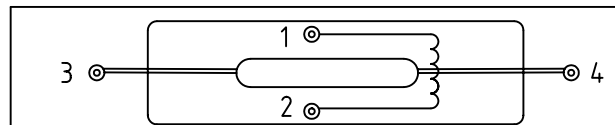
SPECIFICATION

規格說明書

CUSTOMER NAME 客戶名稱		TYPE 類型	High Power Reed Relay	PART NO 產品型號	GRL-2412
-----------------------	--	------------	-----------------------	-----------------	----------



Color: 黑色
 Unit : mm
 Tolerance: X. ±0.5mm
 X.X ±0.3mm
 X.XX ±0.2mm
 注：此★為做變更的地方。



Edition 版本	Modity Date 修改日期	Reason 原因
A5	2007/12/21	修改繼電器的外殼與線圈的電阻.
A4	2007/08/7	修改繼電器的注膠口,由原來的直徑4mm改為8*8的方孔.
A3	2007/06/11	修改繼電器針腳的尺寸,由6.5mm改為6mm.
A2	2007/05/30	修改材質顏色,由綠色 3415C&562C,現更改為黑色.
A1	2007/01/09	因現在的高壓繼電器是自行開發生產,與之前外購回來的外觀不一樣,現重新發行圖紙.

MATERIAL SPECIFICATION

干簧管電氣參數

Coil parameters 線圈參數	Contact parameters 接觸參數	Relay parameters 繼電器參數
1. Nominal voltage : 24 Vdc 額定電壓	1. Contact form : A 接觸方式	1. Insulation resistance : 1×10^{10} (min) 絕緣電阻
2. Pull-in voltage : 18 Vdc (max) 吸合上限	2. Breakdown voltage : 15k Vdc (min) 崩潰電壓	2. Breakdown voltage coil-contac : 15k Vdc (max) 負載電壓
3. Drop-out voltage : 4 Vdc (min) 吸合下限	3. Switching voltage : 10k Vdc (max) 開關電壓	3. Environment category acc to IEC 68-1 : 40/85/21 IEC環境認證
4. Coil resistance : $770 \pm 5\%$ Ω 線圈電阻	4. Switching power : 50 W (max) 開關功率	
5. Wire : UL3239 AWG22# 150° red 線材	5. Switching current : 3 A (max) 開關電流	
	6. Contact Resistance : 100 m Ω (max) 接觸電阻	

Approved by 批准	Rechecked by 復審	Checked by 審核	Drawing by 繪圖 HPP	Drawing Date 繪圖日期 2001/06/15	Modify Date 修改日期 2007/12/21	Scale 比例 1:1
-------------------	--------------------	------------------	-------------------------	------------------------------------	-----------------------------------	--------------------

沅鋒電子有限公司
 GE-DING Inc.

Filename 文件名	GRL-2412_spc. dwg	Edition 版本	A5	Sheet 頁碼	1/2
Drawing NO 圖號	GRL-2412				