



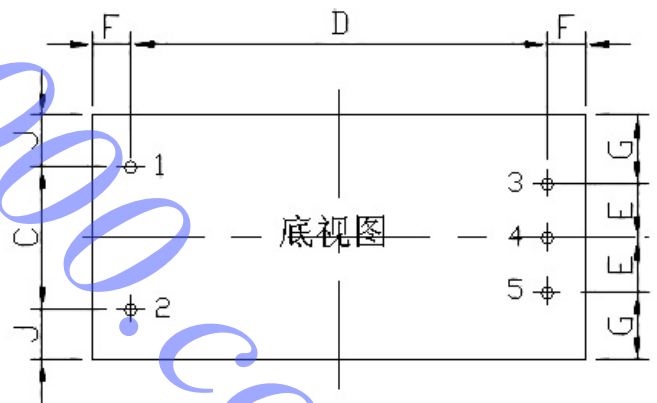
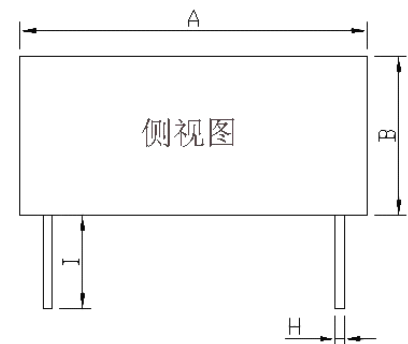
YA □-NEDA/WEDA

系列 功率 5-25W AC/DC 模块电源

技术参数及指标

参数	指标
输出电压精度	$V_{o1} < \pm 1\%$; $V_{o2} < \pm 3\%$
源效应	$< \pm$
负载效应	$< \pm$
动态响应	200 μ S
纹波与噪	$< 1\%V_o$
温度系数	$< \pm 0.03\%^\circ\text{C}$
工作频率	60KHz
动时间	$< 10\text{ms}$
冷却方式	自然空冷
工作壳温	工业级 $-25^\circ\text{C} \sim +85^\circ\text{C}$
电磁兼容	按照 IEC1000 EN61000D 等
壳体材质	低辐射 PVC 材料
转换效率	见型号
过流保护	$>$
隔离电阻	100M
隔离电压	2500VAC/1min
工作湿度	5%~
储存湿度	5%~
抗震性	10~55Hz 5g
MTBF	600000h
储存温度	工业级 $-40^\circ\text{C} \sim +105^\circ\text{C}$
安全标准	按照 UL1950 IEC950 CCEE等

安装图及引脚定义



(单位: mm)

引脚定义	1	2	3	4	5
单路	AC	AC	+Vo	NP	-Vo
双路	AC	AC	+Vo	COM	-Vo

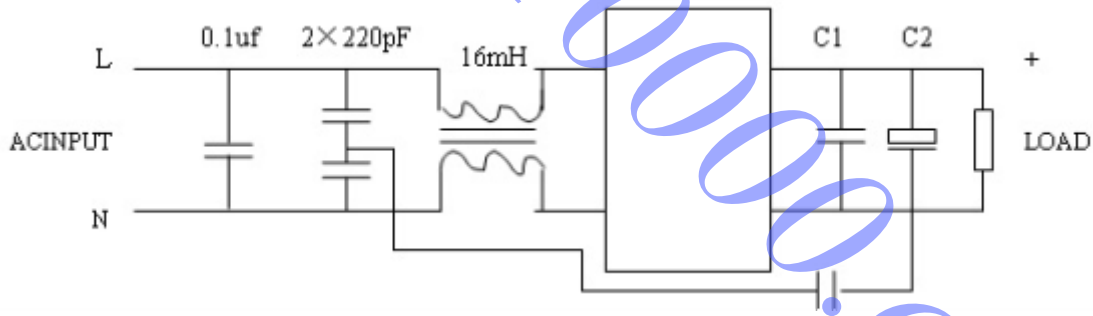
DiM	A	B	C	D	E	F	G	H	I	J
1.5-2.5W	37 \pm	16.5 \pm	10.6 \pm 0.3	31.2 \pm	4.0 \pm 0.3	2.9 \pm 0.3	5.0 \pm 0.2	1.0	10	3.8 \pm 0.1

产品型号表

输入电压范围(V)		输出电压 (Vdc)	输出电流 (A)	效率 (Typ)	输出功率 (W)	型号	
(Vac)	(Vdc)						
单 路	165~265 85~265	200~375 120~375	3.3	0.45	73	1.5	YAS1.5-3.3-NEDA
			05	0.3	78	1.5	YAS1.5-05-NEDA
			12	0.12	80	1.5	YAS1.5-12-NEDA
			24	0.06	81	1.5	YAS1.5-24-NEDA
	165~265 85~265	200~375 120~375	48	0.03	83	1.5	YAS1.5-48-NEDA
			05	0.5	79	2.5	YAS2.5-05-NEDA
			12	0.2	80	2.5	YAS2.5-12-NEDA
			24	0.1	81	2.5	YAS2.5-24-NEDA
双 路	165~265 85~265	200~375 120~375	±3.3	±0.22	73	1.5	YAD1.5-3.3-WEDA
			±05	±0.15	78	1.5	YAD1.5-05-WEDA
			±12	±0.06	80	1.5	YAD1.5-12-WEDA
			±24	±0.03	81	1.5	YAD1.5-24-WEDA
	165~265 85~265	200~375 120~375	±48	±0.01	83	1.5	YAD1.5-48-WEDA
			±05	±0.25	79	2.5	YAD2.5-05-WEDA
			±12	±0.10	80	2.5	YAD2.5-12-WEDA
			±24	±0.05	81	2.5	YAD2.5-24-WEDA

★仅列出典型型号;其它型号,请确定功率、输入电压及输出电压,致电我公司。

注:□中填入相应的输出路数.S — 单路,D — 双路



低干扰用接线图

特点及应用

- ◇ 体积小
- ◇ 重量轻
- ◇ 高效率
- ◇ 高可靠性设计
- ◇ 满足世界各国 AC 输入标准要求
- ✓ 仪器仪表、工业控制
- ✓ 自动化、远程控制
- ✓ 电力装置



地址: 石家庄市丰收路 62 号
 电话: 0311-85108198 85529028
 传真: 0311-85529029
 Email: chinadayu@no10000.com
 cuiyingjie@no10000.com
 网址: <http://www.no10000.com>



大字科技 军工品质 值得信赖

该产品版权归石家庄市大字科技有限公司所有