



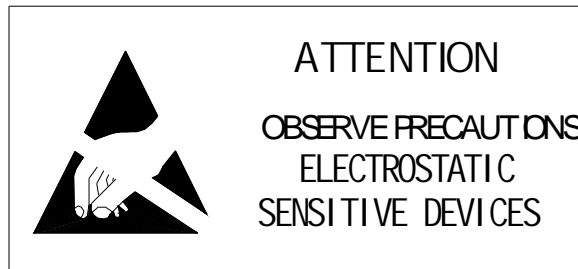
深圳市鑫永诚光电科技有限公司

SHENZHEN XINGYONGCHEN OPTOELECTRONICS CO.LTD

PT550系列 产品规格书

承认编号	日期	页次
T00025	20090623	1/5

客户名称 : _____
产品型号 : XYC-PT5E850AC-A2
规格编码 : A2CDCN



客户承认签名	核 准	制 作

经营理念：诚信创新、提效节能、专业专注、互利互惠
销售中心：深圳市宝安区西乡白金假日商务中心 2629
Tel:0755--29580458-8806 Fax:0755--29580358
http://www.xycgd.com E-mail: xycgd888@163.com

服务宗旨：一流产品、一流品质、一流服务
联系人：吴伟
013760442854
诚信通 ID:V8K1258



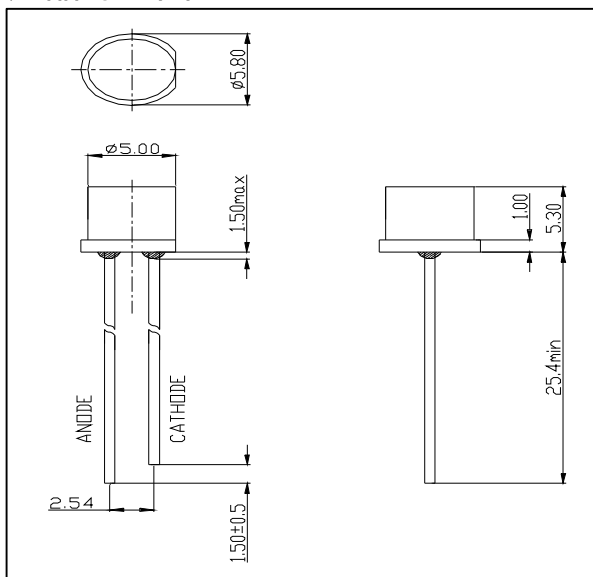
深圳市鑫永诚光电科技有限公司

SHENZHEN XINGYONGCHEN OPTOELECTRONICS CO.LTD

PT550系列 产品规格书

承认编号	日期	页次
T00025	20090623	2/5

产品外型图：



注:

所有尺寸为毫米(mm)

未指定公差为: $\pm 0.20\text{mm}$.

树脂突出最高为: 1.5mm max .

胶体外观颜色以样品实物为准

产品功能：

替代传统 CDS 光敏电阻，不含镉、铅等有害物质，符合欧盟 ROHS 标准

适用于各类光控照明产品：如小夜灯，草坪灯，太阳能灯等

自动调节背景光：如 LCD 手机、照像机、电脑摄像头、安防监控机等

控制各类光控影控玩具

各类光控红外检测测试设备等

产品特性：

批量一致性好

静态电流小

响应速度快、性能稳定

外形美观

量身订样：

可按要求提供不同外型尺寸，方便安装于产品的任何位置

可按需求提供最适合产品的亮电流 暗电流（亮电阻 暗电阻），以便让产品一致性更加好，更具市场竞争力



PT550系列
产品规格书

承认编号	日期	页次
T00025	20090623	3/5

最大额定值:(Ta=25)

电气特性	符号	额定值	单位
供电电压	V _{DD}	12	V
输出电压	V _{OUT}	V _{DD}	V
最大功耗	P	70	mW
工作温度	T _{opr}	-30--+85	°C
储存温度	T _{stg}	-40--+100	°C
焊接温度(时间)	T _{sol}	260(<3s)	°C

光电特性: (Ta = 25)

电气参数	符号	测试参数	最小值	典型值	最大值	单位
感光峰值波长	λ _{pr}	\	--	850	--	nm
亮电流	I _{L(1)}	V _{DD} =5V Ev=10Lux	3.0	4.0	5.0	μA
	I _{L(2)}	V _{DD} =5V Ev=30Lux	9.0	12	15	μA
	I _{L(3)}	V _{DD} =5V Ev=100Lux	30	40	50	μA
暗电流	I _{DD(DARK)}	V _{DD} =5V Ev=0Lux	--	0.1	--	μA
适用照度范围	Ev	V _{DD} =5V R _{SS} =1k	1-6000			Lux
响应时间	起动时间	t _r	15			us
	结束时间	t _f	15			

测试环境条件及注意事项：

在无红外线干扰暗箱内, 选用 LED 暖白光 LED 光源测试 .

测试时统一测试方位, 位置不同将影响测试结果 .

手不可捏到引脚或胶体部位, 否则将影响测试结果 .

为提高产品的一致性, 安装使用请注意：

如果需外加套管时, 注意一致性, 否则因漏光将影响产品的一致性 .

安装位置尽量减少偏离左右误差, 这样将提高成品的一致性 .

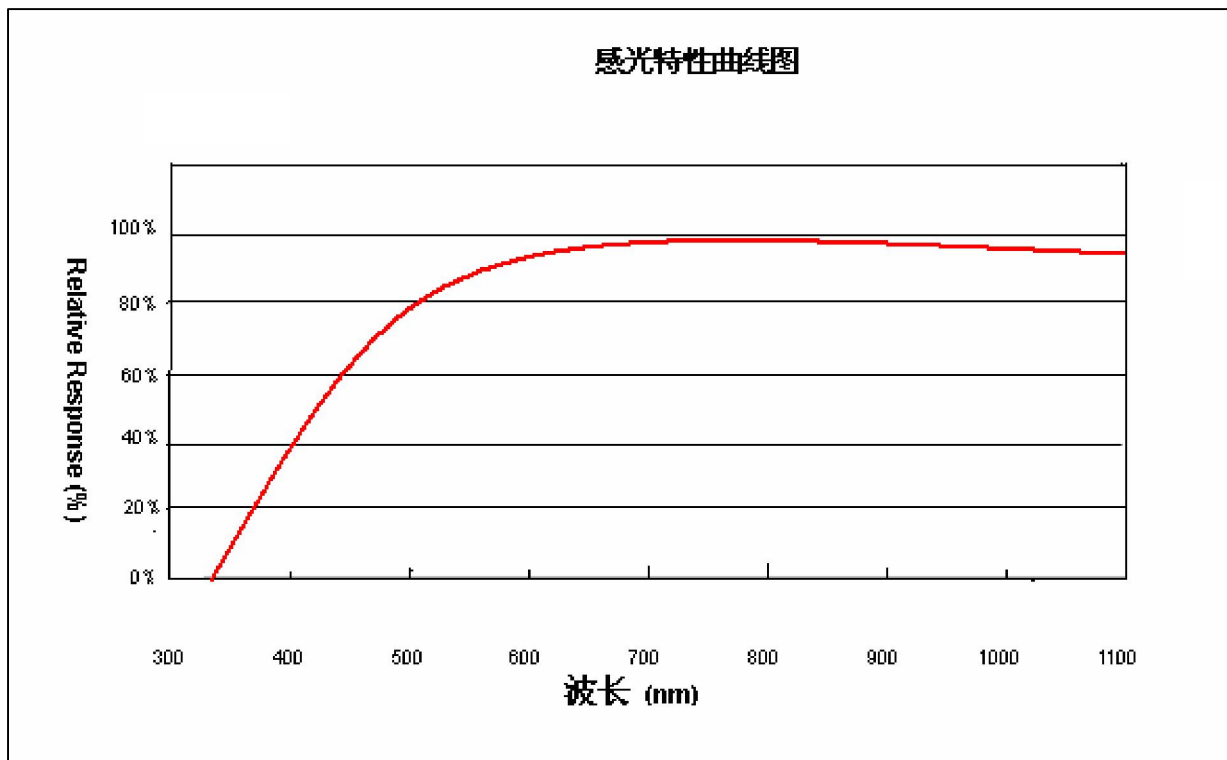
不得有异物遮挡受光部位, 否则将影响成品的一致性 .



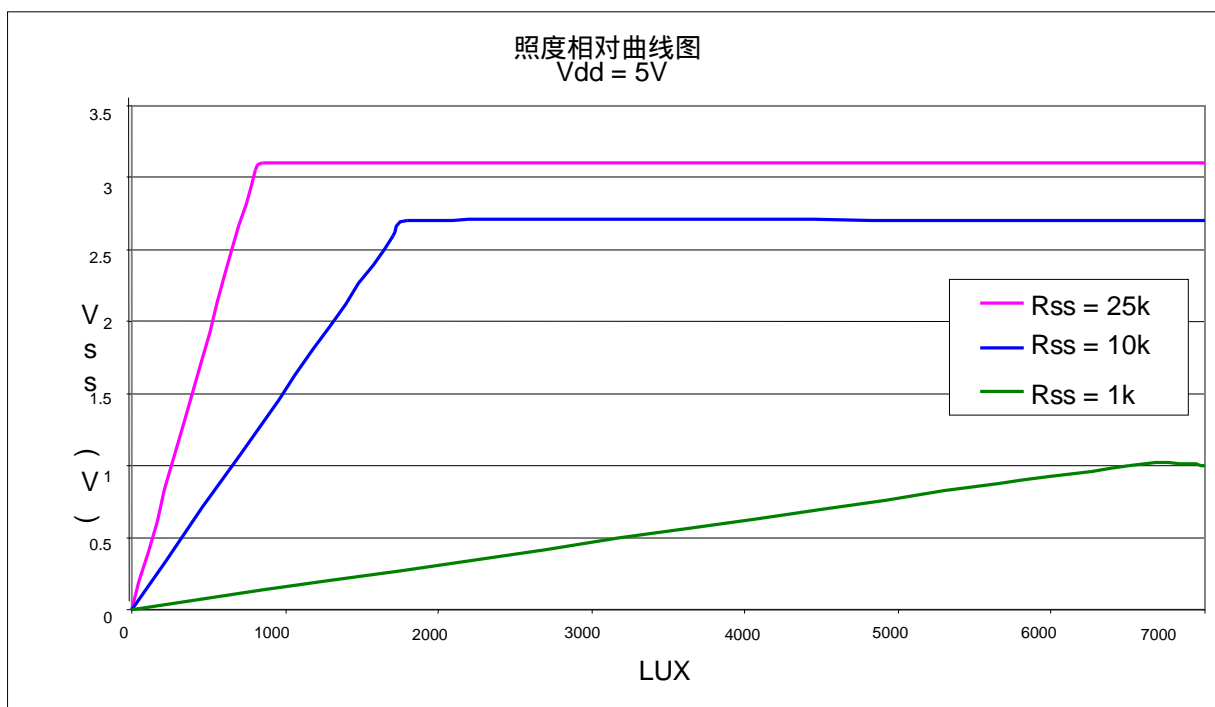
PT550系列 产品规格书

承认编号	日期	页次
T00025	20090623	4/5

感光曲线图



照度相对曲线图

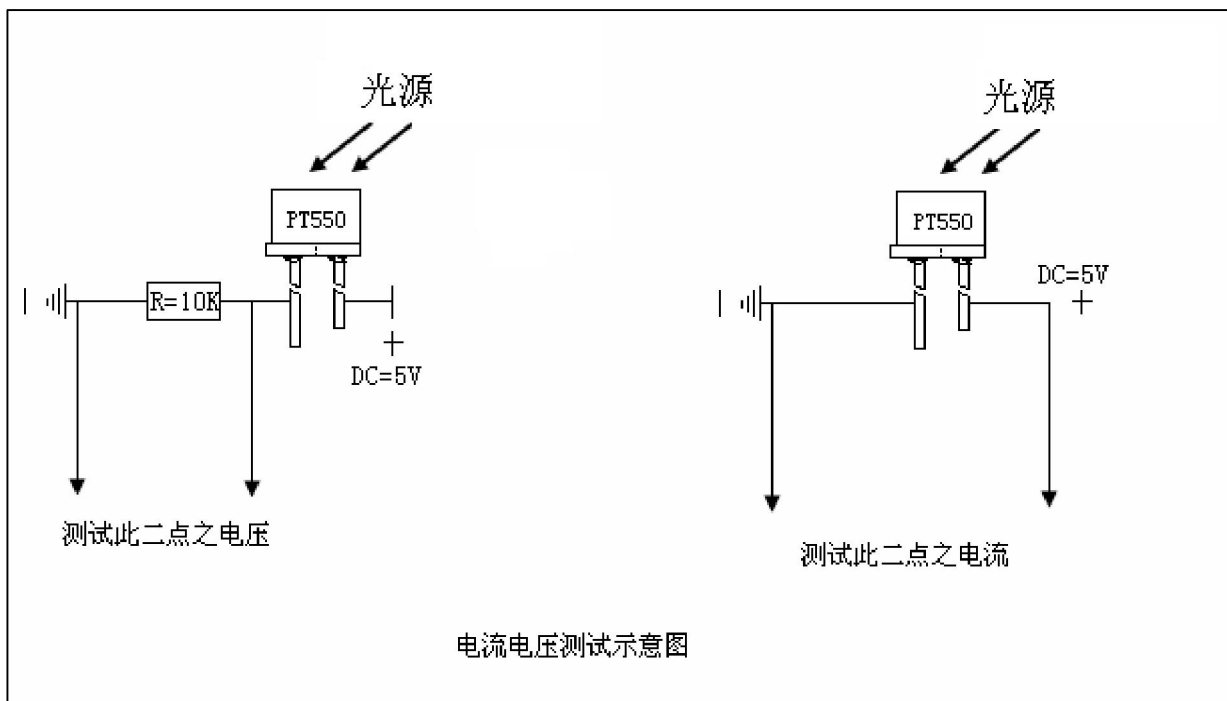




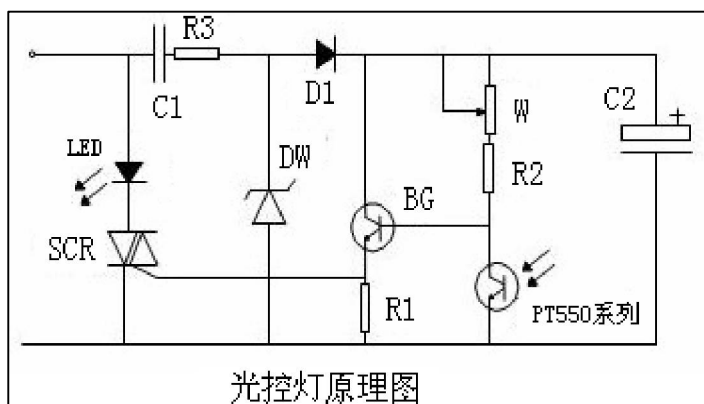
PT550系列 产品规格书

承认编号	日期	页次
T00025	20090623	5/5

产品测试示意图



光控路灯应用示例图



此图为光控路灯电路，白天路灯熄灭，晚上自动开启灯光。图中，电容 C1、C2、R3 和二极管 D1 及稳压管 DW，组成简单的电容降压整流电路，接通电源后获得 12V 左右的直流电压。三极管 BG、环保光敏电阻 PT550 和双向可控硅等，组成光电开关电路。

在白天，环保光敏电阻 PT550 因受光照呈低电阻，BG 管基极电位下降，使 BG 截止，电阻 R1 上无电压输出，故双向可控硅 SCR 处于关断状态，LED LAMP 不亮。当夜幕降临时，PT550 因无光照其暗阻增大，使 BG 基极电位升高而导通，R1 上输出的电压触发可控硅 SCR 导通，路灯得电点亮。调节电位器 W，可调节 BG 基极电位高低，即调整了光控的灵敏度。