

**ISA-PLAN® - SMD Präzisionswiderstände / SMD precision resistors**

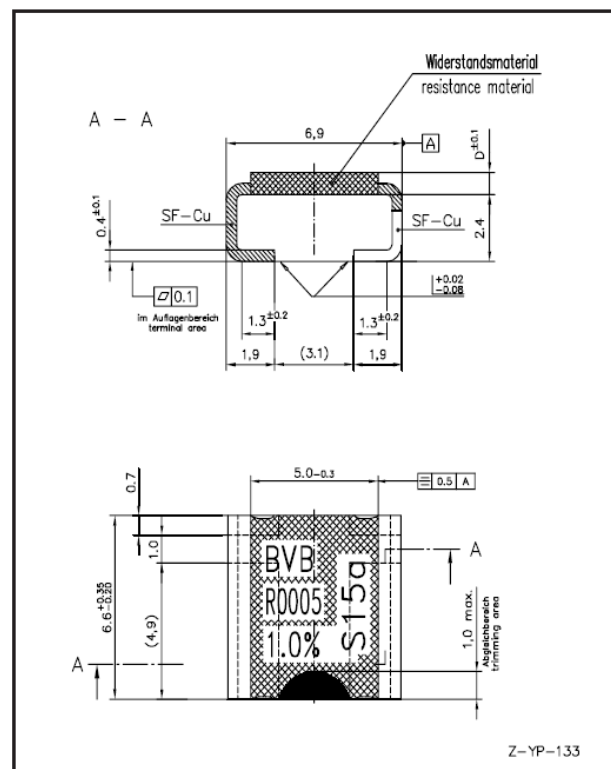
TECHNISCHE DATEN / TECHNICAL DATA		
Widerstandswerte (mOhm)	Resistance values (mOhm)	0.5, 1 mOhm
Toleranz	Tolerance	1, 2, 5 %
Temperaturkoeffizient	Temperature coefficient (tcr)	< 50 ppm/K (20 °C to 60 °C)
Temperaturbereich	Applicable temperature range	-55 °C to +170 °C
Belastbarkeit	Load capacity	3 W
Innerer Wärmewiderstand (R_{thi})	Internal heat resistance (R_{thi})	< 10 K/W
Induktivität	Inductance	< 3 nH
Stabilität (Nennlast) Abweichung T_K = Kontaktstellentemperatur		< 0.5 % nach/after 2000 h ($T_K = 105^\circ\text{C}$)
Stability (nominal load) deviation T_K = Terminal temperature		< 1.0 % nach/after 2000 h ($T_K = 140^\circ\text{C}$)

MERKMALE / FEATURES

- 3 Watt Dauerleistung
- 3 Watt permanent power
- Dauerströme bis 75 A (0.5 mOhm)
- Constant current up to 75 Amps (0.5 mOhm)
- Vierleiter Widerstand
- Four terminal-configuration
- Sehr gute Langzeitstabilität
- Excellent long term stability
- Ideal geeignet für die Montage auf DCB Keramik/ IMS Substrat
- Ideal suited for mounting on DBC / IMS substrate
- Hoher Temperaturbereich -55 bis +170 °C durch spezielle Bauform
- High application temperature range - 55 to +170 °C due to special design
- Geeignet für Löttemperaturen bis 350 °C / 30 sek
- Max. solder temperature up to 350 °C / 30 sec

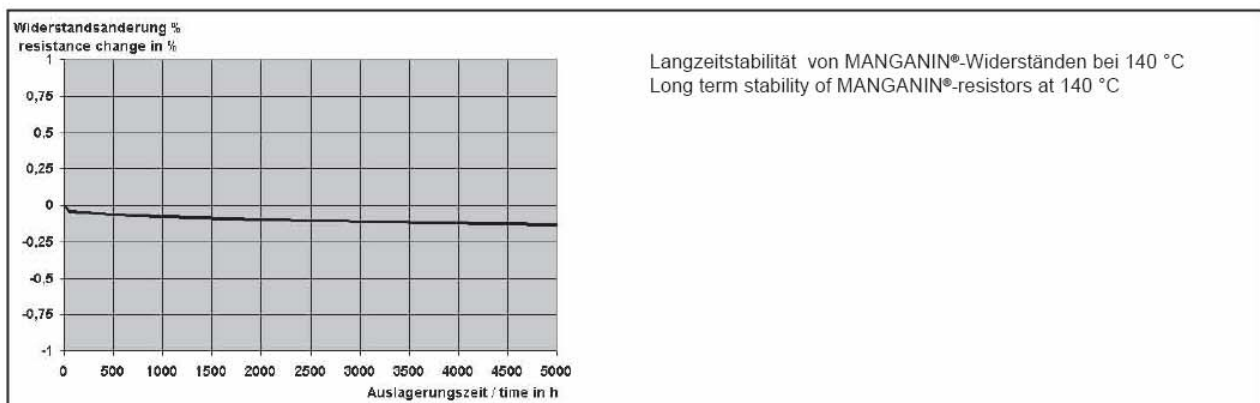
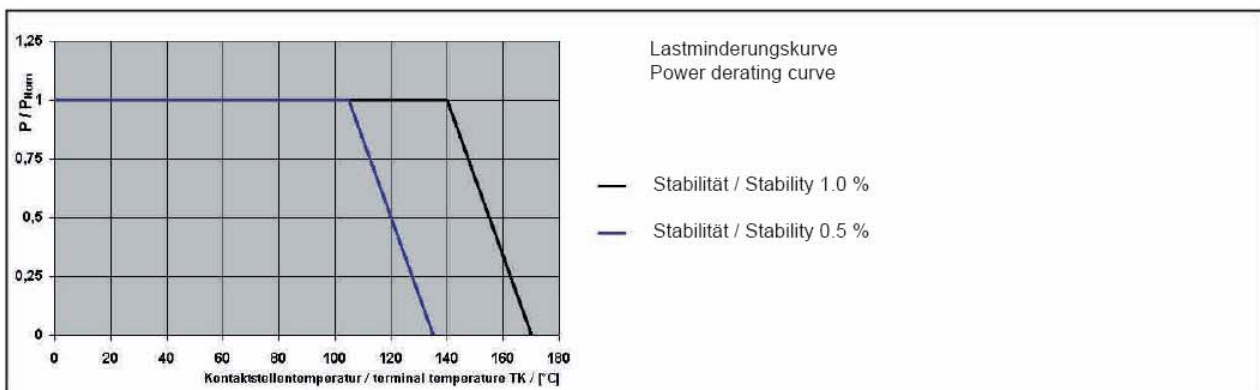
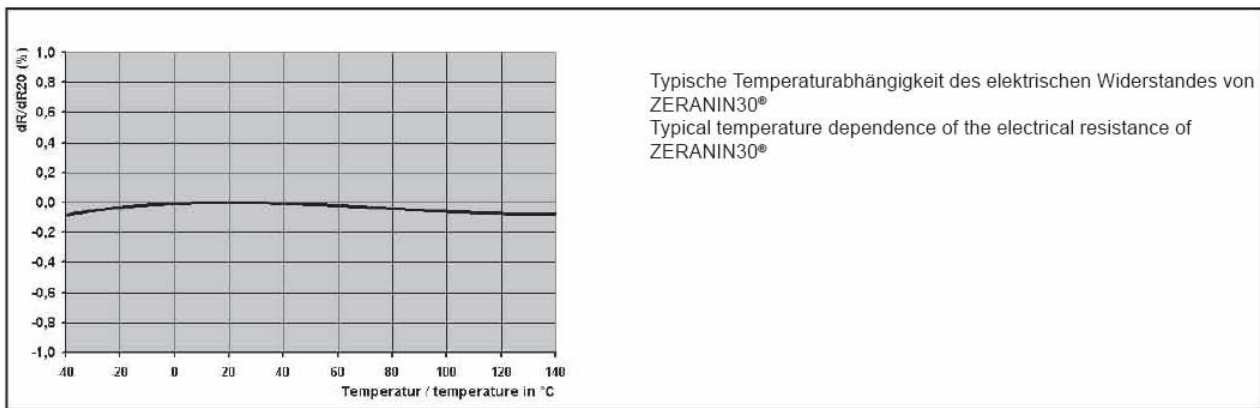
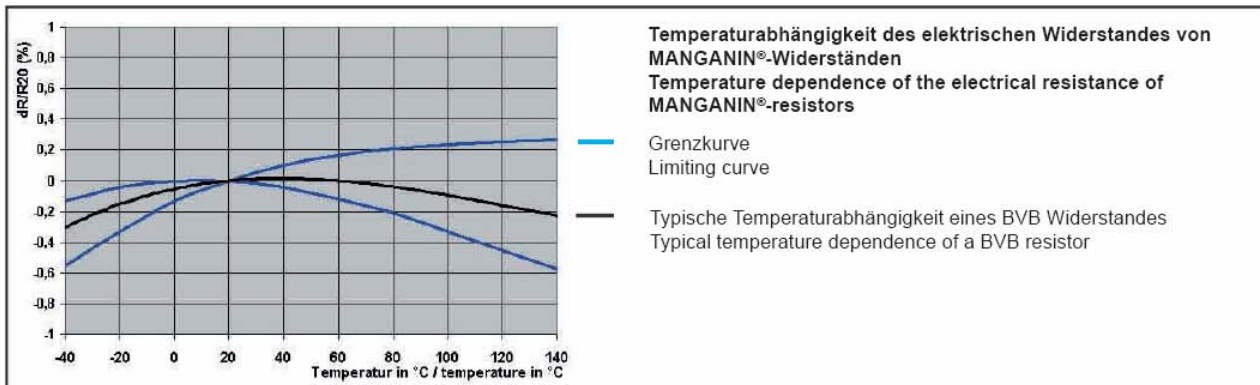
**Bauform/Size 2725****APPLIKATIONEN / APPLICATION**

- Messwiderstand für Leistungshybride
- Current sensor for power hybrid applications
- Hochstromanwendungen in der Automobiltechnik
- High current applications for the automotive market
- Frequenzrichter
- Frequency converters
- Leistungsmodul
- Power modules



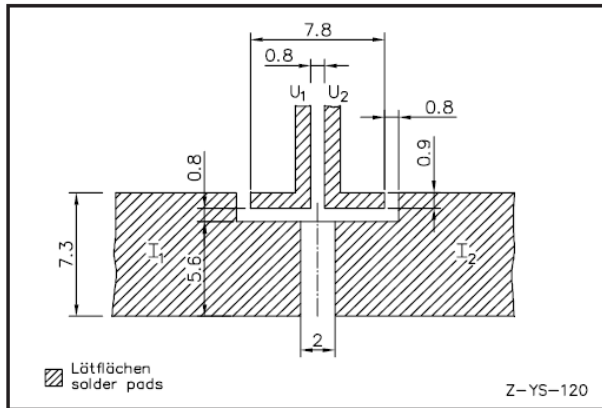


TK, Lastminderung und Langzeitstabilität / TCR, power derating and long term stability





Vorschlag für Leiterplatten Layout (Reflowlöten) Proposal for pcb-layout (reflow soldering)



Lötprofil Vorschlag / Recommended solder profile			
Reflow-, IR-löten			
Reflow, infrared soldering			
Temperatur	260 °C	255 °C	217 °C
Zeit (s)	Peak	40	90
RoHS 2002/95/EG konform seit Produktstart. Ausführliche Informationen erhalten Sie auf unserer Homepage: www.isabellenhuette.de			
RoHS 2002/95/EC compliance since product launch. For more information please visit our website: www.isabellenhuette.de			

GURTINFORMATIONEN / TAPE & REEL INFORMATION	
Norm / Specification	DIN EN 60286-3
Gurtbreite / Tape width	16 mm
Anzahl Bauteile/Parts per reel	1400 Stk. / pcs

BESTELLBEZEICHNUNG / ORDERING CODE			
BVB-Z-R0005-1.0			
Typ	Widerstandswert	Material	Dicke (D)*
Type	Resistance value	Material	Thickness (D)*
BVB-Z	0.5 mOhm	ZERANIN30®	0.42 mm
BVB-M	1 mOhm	MANGANIN®	0.35 mm

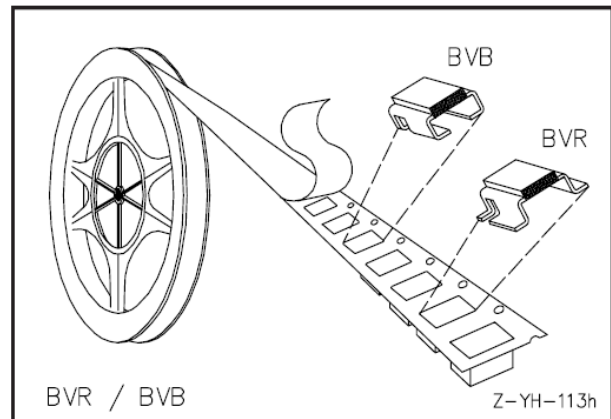
*siehe Zeichnung Seite 1 / see drawing on page 1

Gewährleistung

Alle Angaben über Eignung, Verarbeitung und Anwendung unserer Produkte, technische Beratung und sonstige Angaben erfolgen nach bestem Wissen, befreien den Käufer jedoch nicht von eigenen Prüfungen und Versuchen.

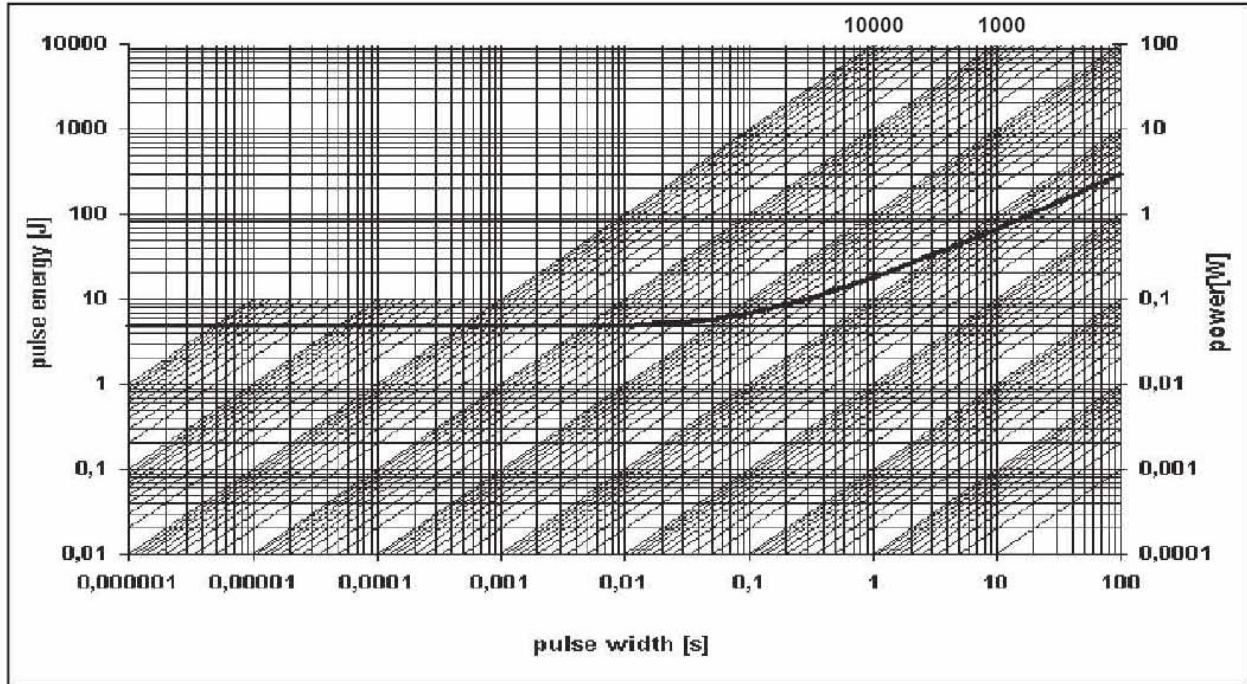
Warranty

All information regarding the suitable, workability and applicability of our products, all technical advice and other information are provided to the best of our knowledge and belief, but shall not discharge the buyer from his own examinations and tests.





Grenzkurve für maximale Pulsenergie bzw. Pulsleistung für Dauerbetrieb
Maximum puls energy resp. pulse power for continuous operation



Die dargestellte Kurve gilt für den Widerstandswert R0005. Für andere Werte kann die Kurve im unteren Bereich ggf. anders verlaufen, so dass in Grenzbereichen eine separate Qualifikation erfolgen sollte.

This curve is only valid for the resistance value R0005. The progression of the curve in the lower range could be different for other resistance values. Therefore a separate qualification should be made in thresholds.

MIL. - STANDARD table with columns: Parameters, Test Conditions, Specification. Rows include Maximum Temperature for full power operation, Working Temperature, Thermal Shock, Overload, Solderability, Resistance to Solvents, Low Temperature Storage and Operation, Resistance to Soldering Heat, Moisture Resistance, Shock, Vibration, High Frequency, Life, Storage Life at Elevated Temperature, High Temperature Exposure, Current Noise, Voltage Coefficient (%/V), Resistance Temperature Characteristic, Thermal EMF, Frequency Characteristic.