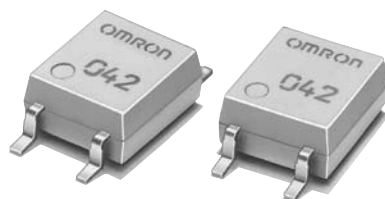


G3VM-21GR MOS FET继电器

低实现低 $C \times R = 5\text{pF} \cdot \Omega$ 的新型 MOS FET 继电器
负载电压 20V 型

- 特别注重高频特性的输出端子间容量 = 1pF (标准)。
- 开路时漏电流 1.0nA (最大)。



⚠ 请参照第 6 页的“通用注意事项”。

※标记内容与实际商品有所不同。

■用途示例

- 半导体检查装置
- 仪器仪表
- 宽带
- 数据记录仪

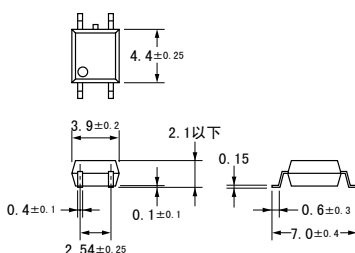
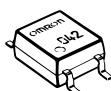
■种类

接点结构	端子种类	负载电压	型号	最小包装单位	
				固定杆装数量	编带包装数量
1a	表面安装端子	AC20V峰值	G3VM-21GR	100	—
			G3VM-21GR(TR)	—	2,500

■尺寸

(单位: mm)

G3VM-21GR



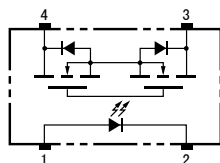
※标记内容与实际商品有所不同。

CAD 文件 G3VM_16

质量: 0.1g

■端子布置/内部接线图 (俯视图)

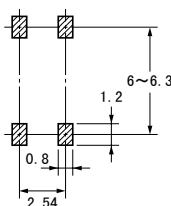
G3VM-21GR



■安装衬垫尺寸 (推荐值) (俯视图)

(单位: mm)

G3VM-21GR



■绝对最大额定 (Ta = 25℃)

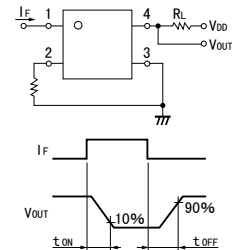
项目	符号	额定	单位	条件	
输入侧	LED正向电流	IF	50	mA	
	反复峰值LED正向电流	IFP	1	A	100 μs脉冲、100pps
	直流正向电流降低比率	ΔIF/℃	-0.5	mA/℃	Ta ≥ 25℃
	LED反向电流	VR	5	V	
	粘合部位温度	TJ	125	℃	
输出侧	输出耐压	VOFF	20	V	
	连续负载电流	IO	160	mA	
	导通电流降低比率	ΔIO%/℃	-1.6	mA/℃	Ta ≥ 25℃
粘合部位温度	TJ	125	℃		
输入输出间耐压 (注1)	VI-o	1500	Vrms	AC持续1分钟	
使用环境温度	Ta	-20~+85	℃	不结冰或冷凝	
贮藏温度	Tstg	-40~+125	℃	不结冰或冷凝	
焊接温度条件	—	260	℃	10s	

(注1)：测量输入输出间的耐压时，分别对 LED 针脚、受光侧针脚统一地施加电压。

■电气性能 (Ta = 25℃)

项目	符号	最小	标准	最大	单位	条件	
输入侧	LED正向电压	VF	1.0	1.15	1.3	V	IF = 10mA
	反向电流	IR	—	—	10	μA	VR = 5V
	端子间电容	CT	—	15	—	pF	V = 0、f = 1MHz
	触发LED正向电流	IFT	—	—	4	mA	IO = 100mA
输出侧	最大输出导通电阻	RON	—	5	8	Ω	IF = 5mA、IO = 160mA、t < 1s
	开路时漏电流	I LEAK	—	—	1.0	nA	VOFF = 20V、Ta = 50℃
	端子间电容	COFF	—	1.0	2.5	pF	V = 0、f = 100MHz、t < 1s
输入输出间电容	CI-o	—	0.8	—	pF	f = 1MHz、Vs = 0V	
输入输出间电容绝缘电阻	RI-o	1000	—	—	MΩ	VI-o = 500VDC、RoH ≤ 60%	
动作时间	t ON	—	—	0.5	ms	IF = 10mA、RL = 200Ω、VDD = 20V (注2)	
回复时间	t OFF	—	—	0.5	ms	VDD = 20V (注2)	

(注2)：动作・回复时间



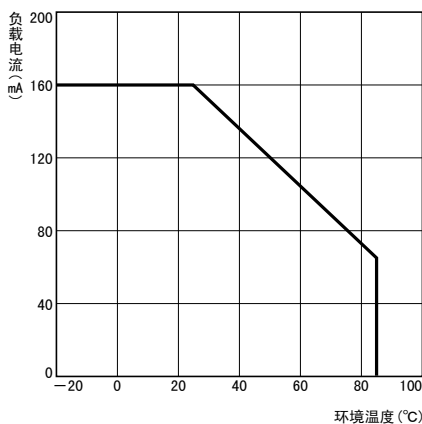
■推荐动作条件

为了保证继电器的正确动作和回复，请在以下条件下使用。

项目	符号	最小	标准	最大	单位
输出耐压	VDD	—	—	20	V
动作LED正向电流	IF	7	—	30	mA
连续负载电流	IO	—	—	160	mA
动作温度	Ta	25	—	60	℃

■参考数据

负载电流—环境温度
G3VM-21GR



■请正确使用

• 通用注意事项请参照第 6 页。