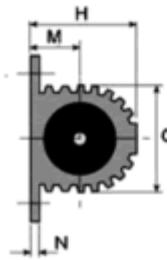
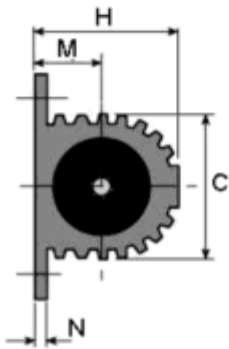
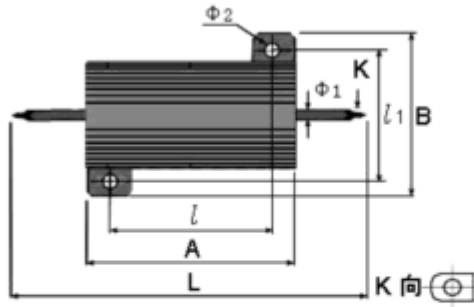
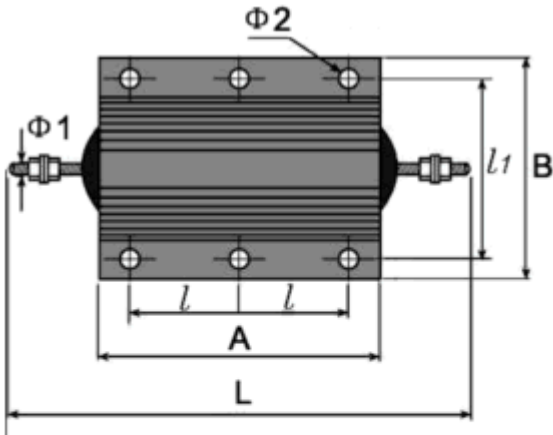


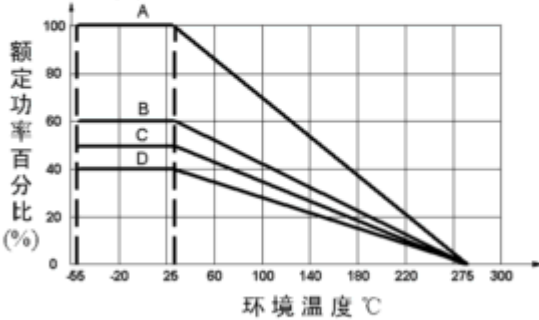
功率线绕电阻器→RX24型带散热器功率线绕电阻器



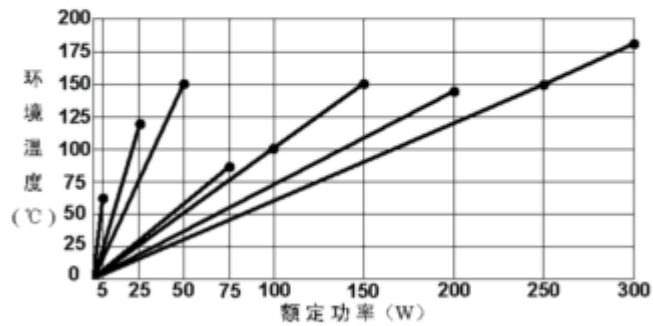
RXG24

RX24

降功耗曲线



表面温升 (图示适用加标准散热板的安装)



A 适合所有RX24带散热板的电阻器
B 为5W和10W不带散热板

C 为25W不带散热板
D 为50W~500W不带散热板

适用标准：

- 1、 电子设备用固定电阻器：第一部分 总规范 (GB/T5729-94)
- 2、 电子设备用固定电阻器：第四部分 分规范 (GB5732-85)

外形尺寸

型号	25 下额定 功率 (W) 带散热板	外形尺寸 (mm)												重量 (g)	
		电阻体										标准散热板 (铝)			
		A max	B	L max	H max	C	I	I 1	M	N	1	2	表面积 (cm ²)		厚度 (mm)
RX24	5	15.5	16	36.5	8	8.5	11.4	12	4.4	1.5	1.5	2.2	415	1	3
	10	19.5	21	40.5	10	11.2	14	16	5	2	2	2.5	415		6
	20	27	27	48.0	13	14.3	18.3	20	7	2	2	3.5	535		11
	30	34.0	29	55.0	15.5	16.3	25	22	7.3	2	2	3.5	535		18
	50	50	29	71	15.5	16.3	40	20.5	7.3	2	2	3.5	995		30
	75	65.5	48	86.5	26	27	23.5	37	11.5	3.5	3	4.4	995		90
	100	98	48	119	26	27	35	37	11.5	3.5	3	4.4	995		160
RXG24	150	130	48	151	26	27	52	37	11.5	3.5	3	4.4	995	240	
	75	65.5	48	93.5	26	27	23.5	37	11.5	3.5	M3	4.4	995	90	
	100	98	48	126	26	27	35	37	11.5	3.5	M3	4.4	995	160	
	150	130	48	158	26	27	52	37	11.5	3.5	M3	4.4	995	240	
	200	92	73	132	45	46.5	35	58	21	5	M6	5.5	3750	420	
	250	112	73	152	45	46.5	45	58	21	5	M6	5.5	4765	480	
	300	130	73	170	45	46.5	51	58	21	5	M6	5.5	5780	580	
500	204	73	244	45	46.5	87	58	21	5	M6	5.5	8500	970		

主要技术指标

型号	25 下额定功率(W)		阻值范围 ()	阻值允许偏差(%)	温度系数 ($\times 10^{-6} /$)	耐电压(V)
	带散热板	不带散热板				
RX24	5	3	0.01 ~ 1K	$\pm 1, \pm 5$	$\pm 100, \pm 50$	1000
	10	8	0.01 ~ 1.5K			
	20	12.5	0.01 ~ 10K			
	30	15	0.01 ~ 27K			
	50	20	0.01 ~ 33K			
RXG24	75	45	0.01 ~ 39K			2000
	100	50	0.01 ~ 51K			
	150	55	0.01 ~ 56K			
	200	50	0.01 ~ 62K			
	250	60	0.01 ~ 68K			
	300	75	0.01 ~ 75K			
500	200	0.01 ~ 82K				

主要检验项目、试验方法及性能要求

检验项目	性能要求	试验方法
可焊性	焊料能自由流动并与引线润湿	槽焊法 235 ± 5 , 2s
引出端强度	R $\pm (1\%R+0.05)$	40N
温度快速变化	R $\pm (1\%R+0.05)$	-55 /+155 , 5 次循环
短时间过载	R $\pm (1\%R+0.05)$	10P R 5s
恒定湿热	R $\pm (5\%R+0.1)$	40 ± 2 93 eq \o(\s\up 7(+2), \s\do 3(-3)) +2-3 % 21 天
冲击	R $\pm (1\%R+0.05)$	490m/s 2 11ms 18 次
振动	R $\pm (1\%R+0.05)$	10 - 50Hz 98 m/s 2 6h
室温耐久性	R $\pm (5\%R+0.1)$	室温 P R 1000h
耐焊接热	R $\pm (1\%R+0.05)$	350 ± 10 $3.5 \pm 0.5s$
表面温升	275	V R

订货示例：

RX24 - 250W - 10 $\pm 5\%$

型号 功率 阻值 精度