



主要特征

- 压力范围：
从 0...50bar 至 0...1000bar
(从 0...750psi 至 0...15000psi)
- 精度等级 :0,15% FSO
- 电流输出信号
- 保护等级 :IP65/IP67
- 与测量液体接触的材料17-4PH

XPSA系列变送器采用的是形变测定原理。机械结构使传感器在紧固相位时不敏感。本产品适用于所有需要高稳定性和高精度的场合。本系列产品可以应用于有爆炸性气体的环境。因此探针是按照ATEX94/9/CE的指示以及依照EN50014/EN60079-0/EN50020/EN50280的保护标准来设计和制作的。

	Eex ia IIC T6	Eex ia IIC T5
最大电压	30Vdc	30Vdc
最大电流	100mA	100mA
最大功率	0,75W	0,75W
等效电感(*)	0,25 mH	0,25 mH
等效电容(*)	26nF	26nF
液体温度	-20...+60°C	-20...+70°C
环境温度	-20...+60°C	-20...+70°C

主要本安特性：

变送器的设计和生产按照94/9/CE ATEX的指示和根据欧洲标准EN50014/EN60079-0/EN50020第二组(-表面)，目录1，爆炸性气体、或薄雾(G)环境，保护型号Eex ia T6,T5。

(*)包括电感等级和电缆电容：

(典型 L 1microH/m 和 典型 C 100 pF/m) 最长为 15mt.



EC-型号 检验证书号：
CESI 04 ATEX 075

技术参数

输出信号	电流
传感器等级(1) (包括线性度和迟滞)	H 0,15% FSO
压力范围	从 0...50bar 至 0...1000bar
最大可用压力(无退减)(2)	见表
爆裂电阻(3)	见表
绝缘阻抗 50Vdc	在5 0Vdc时 > 1000MΩ在50Vdc
最大负载	见图表
响应时间(10...90% FSO)	1msec
供电电源	10...30Vdc
输出短路保护和反相功率极性	是
补偿温度范围	0...70°C
允许温度范围	-20...+70°C
流体允许温度范围	-20...+70°C
补偿范围热漂(零点-灵敏度)	典型0,1% FSO / 10°K
与被测液体接触的材料	17-4 PH
外壳材料	AISI 304 不锈钢, 尼龙 66F35VO
保护等级	IP65 / IP67
机械冲击	IEC 68-2-6 100g/1ms
振动阻抗	IEC 68-2-6 20g 最大 a 15-2000Hz

FSO = 满量程输出(输出信号在额定压力)

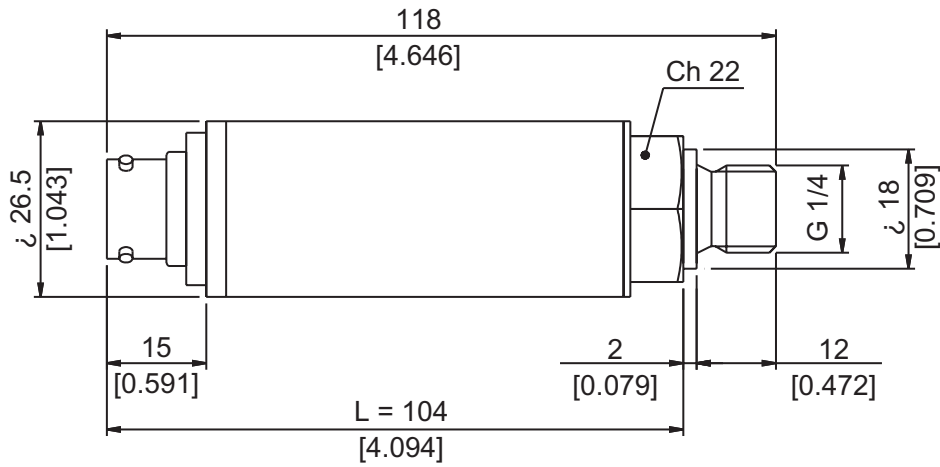
1 BFSL (最佳拟合直线) 方法

2多于1000行程测试, 单次持续时间 < 2msec.

3多于100行程测试, 单次持续时间 < 2msec.

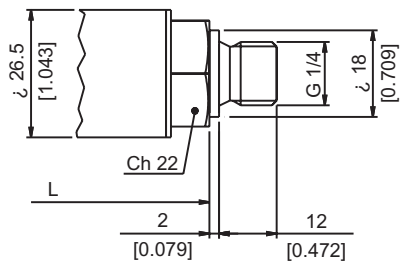
压力范围	50	100	160	200	250	350	400	500	600	700	1000
最大可用压力 (无退减)	150	300	480	600	750	1050	1200	1500	1800	2000	2000
爆裂电阻	250	500	800	1000	1250	1750	2000	2500	2500	2500	2500

机械尺寸

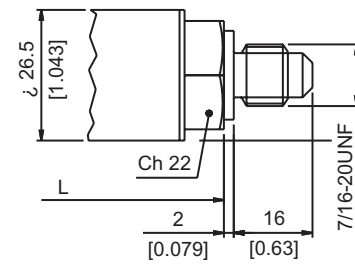


过程连接

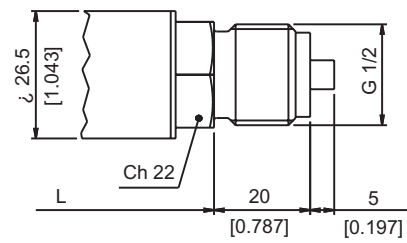
(1) G 1/4 阳纹 (DIN 3852-A)



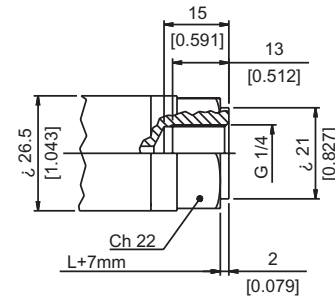
(2) 1/4 SAE (7/16 20 UNF)



(3) G 1/2 A (DIN 16288)

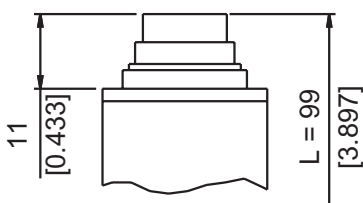


(4) G 1/4 阴纹

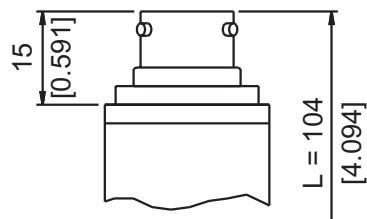


电气连接

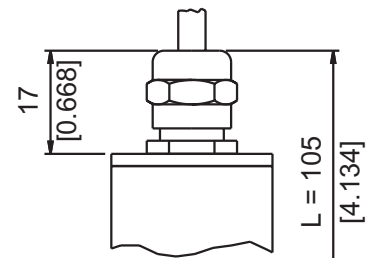
P - 7 极接头



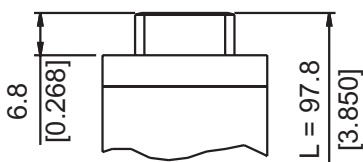
V - 6 极接头



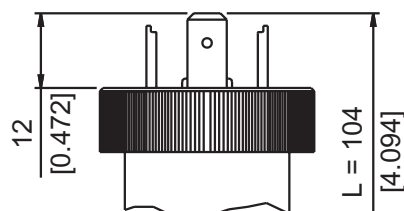
F - 2 极电缆



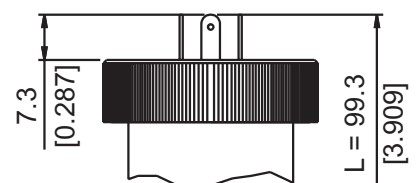
H - G4A1M
4 极阳纹连接



E - 4 极接头螺线管

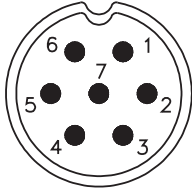


M - 4 极接头微螺线管



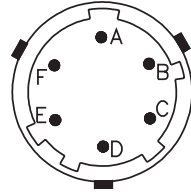
电气连接-接头

P - 7-极接头



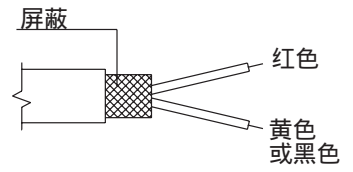
阳纹接头 09-127-09-07
保护等级 IP67

V - 6-极接头



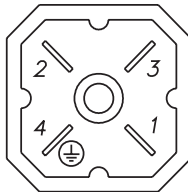
阳纹接头 VPT02A10-6PT2
保护等级 IP66

F - 2 极电缆



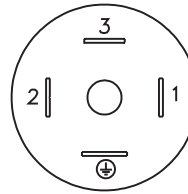
屏蔽电缆 2x0,25 - 2m.
保护等级 IP65

H - 4-极接头



阳纹接头 G4A1M
保护等级 IP65

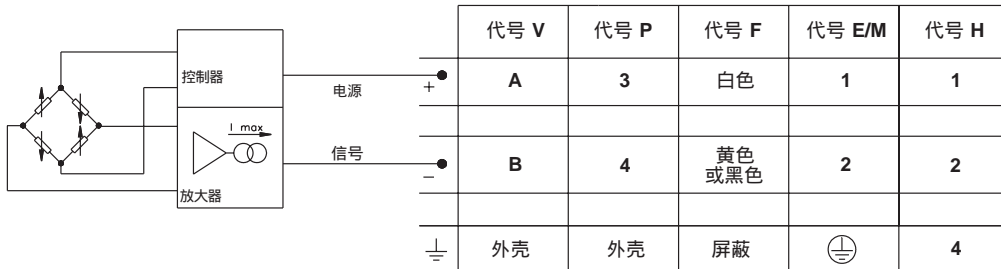
E - 4 极螺线管接头 M - 4 极微螺线管接头



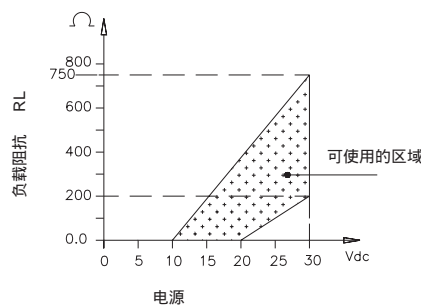
螺线管 400 DIN 46350A - ISO4400
保护等级 IP65
微螺线管 400 DIN 46350B - ISO4400
保护等级 IP65

电气连接-连接图

电流放大输出-型号E



负载图 (电流输出)



附件

接头

E连接

3极接头+接地 DIN43650A ISO4400
保护等级IP65

CON 006

H连接

3极接头+接地 G4W1F 保护等级IP65

CON 297

M连接

3极接头+接地 DIN43650B ISO4400
保护等级 IP65

CON 008

P连接

阴纹电缆接头 保护等级 IP67

CON 297

V连接

阴纹电缆接头 保护等级 IP66

CON 300

订货代码

压力变送器 **XPSA**

输出信号	
标准	
4 .. 20 mA	E

过程连接	
标准	
G 1/4 气体阳纹	1
可按用户要求	
1/4 SAE (7/16-20UNF)	2
G 1/2A (DIN 16288)	3
G 1/4 气体 阴纹	4

电气连接	
4极接头螺线管	E
屏蔽电缆	F
4 极接头	H
4极接头微螺线管	M
7 极接头	P
6 极接头	V

机械或/和电气特性与标准不同的型号可按客户要求定制

温度等级	
5	T5
6	T6

响应时间	
V	快速

精度等级	
T	0,15% FSO

压力范围			
	bar	psi	
B05D	0..50	P75D	0..750
B01C	0..100	P15C	0..1500
B16D	0..160	P20C	0..2000
B02C	0..200	P25C	0..2500
B25D	0..250	P03M	0..3000
B35D	0..350	P05M	0..5000
B04C	0..400	P75C	0..7500
B05C	0..500	P10M	0..10000
B06C	0..600	P15M	0..15000
B07C	0..700		
B01M	0..1000		

江门市利德电子有限公司

广东省江门市五邑碧桂园翠山聆水二街68号 邮编: (zip)529000
电话: + 86 750 3289680 3289698 传真: + 86 750 3289699
<http://www.leadersensors.com> E-mail: leader@leadersensors.com