

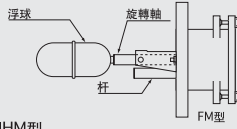
FM·HM型

由于横向安装，所以最适合于船底污水槽及油桶的警報
側裝式液面開關

工作原理

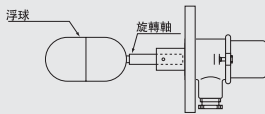
■ FM型

在旋轉軸后端埋入磁體，可根據液面的變化使杆內部的舌簧開關工作，從而測量液面。

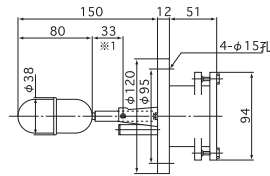


■ HM型

埋在旋轉軸后端的磁鐵和裝在主機內的同極相對的磁體用反方向的力使微型開關工作，從而測量液面。

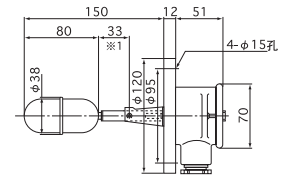


FM-11

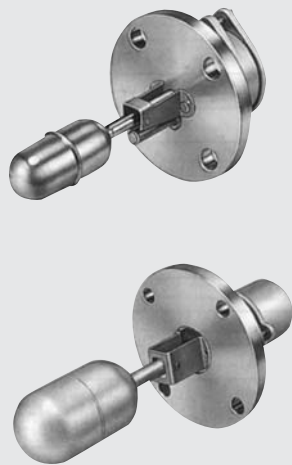


*1 軸長為73mm，此處特別注明

FM-12



*1 軸長為73mm，此處特別注明



名稱		標準型(法蘭型)	A·B接點型	
端子盒	材料質地	ADC12		
	構造	IP44		
	電線插入口	JIS F 20a (G ^{3/4})		
安裝	尺寸	JIS 5K 40A		
	材料質地	SUS304		
浮球	外徑尺寸	φ38×H80		
	材料質地	SUS316		
	可測量的液比重	0.7以上		
	粘 度	8P以下		
其他	耐 壓 力	500kPa以下		
	使用溫度	-10 ~ +120 °C		
	耐 衝 擊 性	100 m/s ² Max.		
工作特性	重 量	約 1.5 kg	約 1.4 kg	
	工作液位置	O N 時	-3 ± 3 mm 以上	-15 ~ +10mm (-12 ~ +3度)
		O F F 時	-12 ± 3mm 以下	-15 ~ +15mm (-3 ~ +12度)
	工作角度ON-OFF	0 ~ 14度		
	浮球可動位置	-60 ~ +30 mm		
工作位置				

※. 工作特性以安裝孔的中心為標準，在此上方為「+」，下方為「-」。
工作液位置的值表示液面上升時開關變為「ON」的時間。

● 電力規格

接 點 方 式	FM系列		HM-10型
	舌簧開關		微型開關
最大接點容量	AC	50 VA	—
	DC	50 W	—
最大使用電流	AC	0.5 A	5 A
	DC	0.5 A	0.25 A
最大使用電壓	AC	300 V	250 V
	DC	300 V	230 V
耐 電 壓	1500V AC 1分鐘以上(端子~接地線之間)		
絕 緣 電 阻	100MΩ以上 (用500V DC高阻表, 端子~接地線之間)		

注) 1. 上述的規定表示各個電阻負荷下的最大值。
2. 用HM-10型感應負載 (cosφ=0.4) 時的接點容量為 [250V 5A AC, 230V 0.05A DC]。

FM-13	FM-14	FM-16	HM-10
※1 軸長為73mm, 此處特別批注	※1 軸長為73mm, 此處特別批注 ※2 柄長為300mm, 此處特別批注		
標準型 (含螺紋式)	長柄型	界面檢出型	微動開關型
ADC12			
IP44			
JIS F 20a (G ³ / ₄)			
R1 ¹ / ₂	JIS 5K 40A		JIS 5K 65A
SUS304			
φ38 × H80	φ38 × H70		φ64 × H120
SUS316	發泡劑NBR		SUS316
0.7以上	0.72以上, 1.0以下(兩種液體的中間液體比重)		0.65以上
8P以下			10P以下
2.5MPa以下	500kPa以下		
-10 ~ +120 °C		-10 ~ +80 °C	
約1.2kg	100 m/s ² Max.		
約1.6kg			約2.6kg
-3 ± 3 mm 以上		-3 ± 4 mm 以上	
-12 ± 3 mm 以下		-12 ± 4 mm 以下	
0 ~ -14度			-14 ~ +14度
-60 ~ +30 mm		-67 ~ +35 mm	
-70 ~ +70 mm			

最適合于磁簧開關的小容量接點的保護……

繼電器 RE7000 型



主要優點

- ① 有自我維持機能, 一臺機器能控制2個警報接點, 最適合泵浦和脈衝的控制
 - ② 增加檢測點的容量為8V 5mA AC
 - ③ 插入式安裝, 容易安裝。
(插口是任選零配件)
- 插頭: 歐姆龍 (株式會社), 11PFA或者使用同等產品

標準方法

電源電壓	90 ~ 132 / 180 ~ 264V AC 50/60Hz
消耗電力	約1.5VA
使用溫度	0 ~ +50 °C
警報接點	中繼接點1轉移
接點容量	240V 5A AC, 30V 5A DC(電阻負荷)