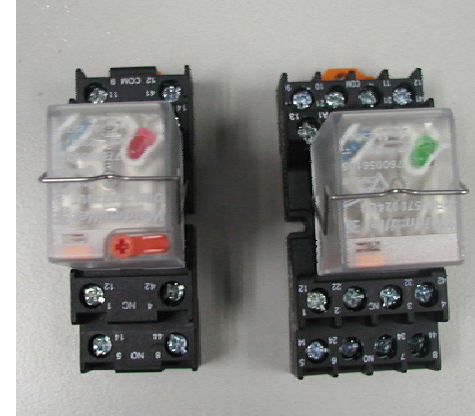


DRM 系列继电器

- DRM 系列继电器的特性！
 - 输入电压 :12V~220Vdc, 24Vac~230Vac
 - 输出电流: 10A/2CO. 5A/4CO
 - 指示灯集成在继电器内
 - 测试杆可根据客户需求来选择！
 - 在额定负载下，继电器的电气寿命可至 25万次！
 - UL, CE,TUV 认证
 - 符合ROHS环保标准





测试锁定手柄

- 用于手动改变触点的状态！
- 根据手柄位置的不同提供瞬动和锁定两种状态！
- 颜色表示控制电压状态：
 - 红色：交流
 - 蓝色：直流



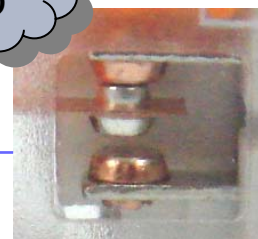
LED 指示灯

- 指示继电器工作状态！
- 颜色表示控制电压状态：
 - 红色：交流
 - 绿色：直流



机械指示窗

- 指示继电器工作状态

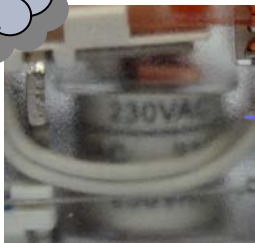


触点指示窗

- 指示触点的状态



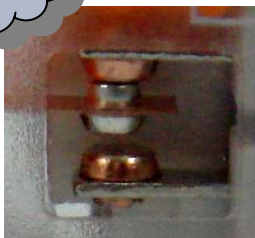
g



线圈

■采用富士漆包线，
耐压性能和抗拉强度高

h



触点

■采用AgSnO₂ 材料，导电性能、抗弧能力强
电流范围小至毫安大至20A

e



简洁美观的外观

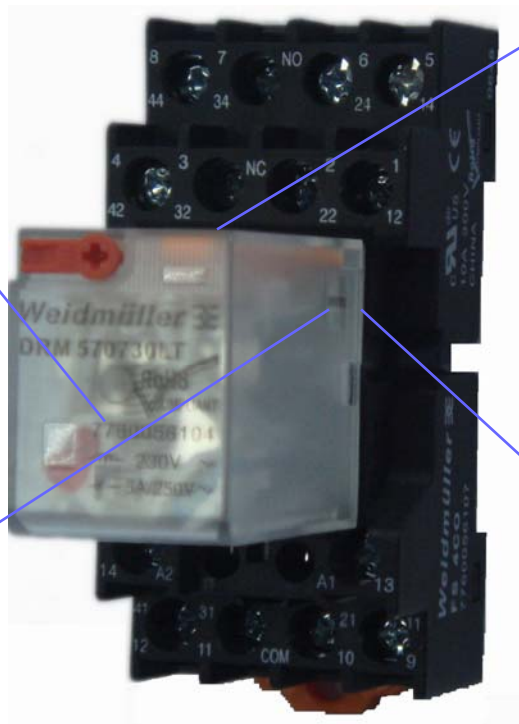
- 圆弧型导角
- 细磨砂外壳

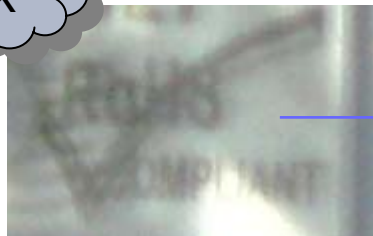
f



动簧片

■采用进口的铍青铜，
大大提高了动接触组的
抗疲劳性





环保标志

- 符合ROHS标准



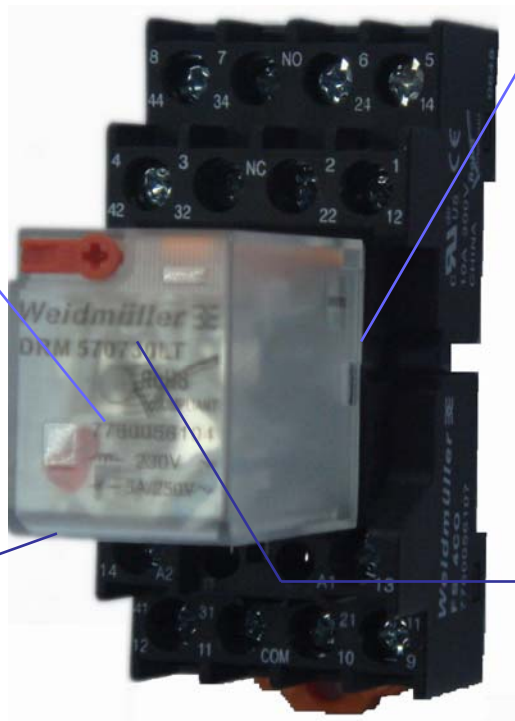
坚固的针脚

- 不易变形弯曲
- 方便插拔和运输



多种认证

- 提供 UL, CSA, TUV 认证



防擦拭油墨

- 可在酒精十次擦拭下字体不模糊



- 接线方式：接线点左右对称。线圈和公共点在一侧，常开常闭点在另一侧。
- 继电器线圈用金属弹夹固定
- 符合ROHS环保标准
- 底座高度低，节约空间 ,29.5mm
- 指尖保护，更安全
- 防止螺钉掉出设计,方便运输和使用
- 带有标记号，方便客户作标识
- 4CO底座带有功能块插口

