



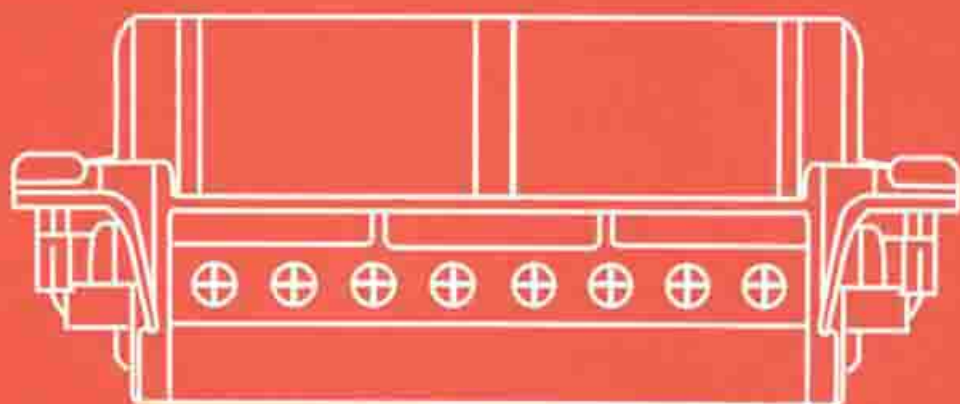
重载工业

W great
estec

连接器

PRODUCTION SHOW 2006

- MULTIPOLAR
- INDUSTRIAL
- CONNECTORS



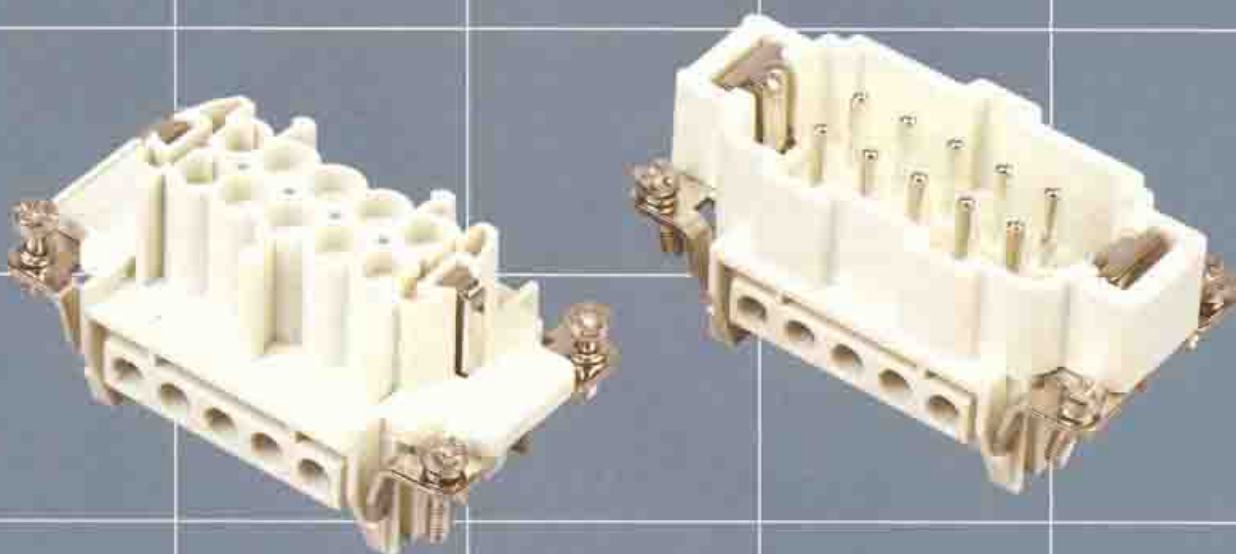
GWCONNECT

Multipolar Industrial Connectors

Brief 简介

GW公司是国际著名电气产品供应商, 专业为客户提供各种重载工业电气联接产品以及相关解决方案。公司拥有自主设计开发、检测实验, 产品受知识产权保护。GW所有产品均依据相关工业要求的标准而设计, 并采用合适的材料经过欧洲最高实验室严格测试已达到产品的完美品质, 已取得ISO9000、UL、CSA、CE认证, 广泛应用于机械制造、交通技术, 工业自动化, 电力能源, 通讯技术等需要电气和信号连接的场合。目前我们在中国台湾和上海的仓库可以迅速的提供GW所有产品, 在最短时间提供最专业的产品和技术, 不久我们将在中国推出更多目前目录上没有的GW产品以服务中国客户。(GW重载工业连接器包括S-A系列、S-E系列、S-EAV系列、S-EHV系列、S-HSB系列、S-K系列以及相关配件。(注: 所有GW产品全球投保)

GW *CONNECT*



注意

- 请在此型号规格以下规格范围内，通过实际材料测试。
- 在标准测试条件下，按下列文字说明，技术数据和尺寸的材料。
- 本册所列，尺寸值不得以行内标注为准。
- 印刷版与印刷版图式，敬请参阅中国总经销021-63411726。



S-A连接器

连接器

连接器采用阻燃等级为UL94 V0等级的材料。通常可使用的最大工作温度为125度。
 插座接线端子有三种接线方式：螺丝压接、弹片压接、冷压压接。插针有镀金和镀银两种镀层。
 连接器数字标示为激光打印或模压制成。

技术参数

技术标准 VDE 0627
 VDE 0110
 EN 61984
 认证 UL, CSA
 母芯
 针数 3, 4
 电气性能等级: EN61984
 工作电流 10A
 工作电压 230V/400V
 耐电压(浪涌) 4KV
 污染等级 3
 OR 10A 250V 4KV 3

接插针

UL/CSA工作电压 600V
 隔离电阻 > 10¹⁰Ω
 材料 Polycarbonate
 工作温度 -40~125°C
 阻值等级 V0
 可插拔次数: 大于500次
 材料: 铜
 镀层-镀银: 2 μm Ag
 -镀金: 1 μm Au over 5 μm Ni
 接触电阻 < 1mΩ
 线径: mm²: 0.5-2.5mm²
 -AWG: 20-14

热塑性上壳/底座

材料: Polyamide glass filled
 RAL 9001
 固定装置 Polyamide glass filled
 RAL 9001
 阻燃等级 V0
 外壳绝缘体 NBR
 工作温度 -40~125°C
 防护等级 IP65

金属上壳/底座

材料: 铸铝合金
 固定装置 STD: galvanized steel
 HE: stainless steel
 外壳绝缘体 NBR
 工作温度 -40~125°C
 防护等级 IP65



3P

安规认证 **UL CE**

订货号

母插芯 ● 7203 60010

公插芯 ● 7203 61010



4P

安规认证 **UL CE**

订货号

母插芯 ● 7204 60020

公插芯 ● 7204 61020



3/4P双耳顶出上壳

安规认证 **UL CE**

螺纹 M20 PG11

热塑材料 ● 7803 62270 ● 7803 62070

金属材料 ● 7803 62280 ● 7803 62080



3/4P双耳侧出上壳

安规认证 **UL CE**

螺纹 M20 PG11

热塑材料 ● 7803 62290 ● 7803 62090

金属材料 ● 7803 62300 ● 7803 62100



3/4P单扣顶出上壳

安规认证 **UL CE**

螺纹 M20 PG11

热塑材料 ● 7803 62310 ● 7803 62110

金属材料 ● 7803 62320 ● 7803 62120



3/4P单扣侧通底座

安规认证 **UL CE**

螺纹 M20 PG11

热塑材料 ● 7803 62250 ● 7803 62050

金属材料 ● 7803 62260 ● 7803 62060



3/4P单扣顶出底座

安规认证 **UL CE**

类型 STD HE

热塑材料 ● 7803 62010 ● 7803 62011

金属材料 ● 7803 62020 ● 7803 62021



3/4P单扣侧出底座

安规认证 **UL CE**

类型 STD HE

热塑材料 ● 7803 62030 ● 7803 62031

金属材料 ● 7803 62040 ● 7803 62041



3/4P双耳垫圈保护盖

安规认证 **UL CE**

类型 STD HE

热塑材料 ● 7803 68010 ● 7803 68011

金属材料 ● 7803 68020 ● 7803 68021



3/4P双耳保护盖

安规认证 **UL CE**

类型 STD HE

热塑材料 ● 7803 68030 ● 7803 68031

金属材料 ● 7803 68040 ● 7803 68041



S-E 螺丝压接

连接器

连接器采用阻燃等级为UL94 V0等级的材料, 通常可使用的最大工作温度为125度。

接器接导线有三种接线方式: 螺丝压接、弹片压接、冷压压接。插针有镀金和镀银两种镀层。

连接器数字标示为激光打印或模压制成。

技术参数

技术标准	VDE 0627 VDE 0110 EN 61984
认证:	UL, CSA
插座连接体:	
针数:	6, 10, 16, 24, 32 (2*16) 48 (2*24)
电气性能遵循:	EN 61984
工作电流:	16A
工作电压:	500V
耐电压 (浪涌):	6KV
污染等级:	1
污染等级为2时参数:	16A 400/680V 6KV 2
UL/CSA工作电压:	600V
绝缘电阻:	> 10 ¹⁰ Ω
材料:	Polycarbonate
工作温度:	-40~125°C
阻燃等级:	V0
可插拔次数:	大于500次
插针:	铜
材料:	
镀层 - 镀银:	2 μm Ag
- 镀金:	2 μm Au over 3 μm Ni
接触电阻:	< 1mΩ
螺丝端子:	
- mm ² :	0.5-4.0mm ²
- AWG:	20-12
- 扭矩:	0.5Nm
- 剥线长度:	7.5mm



6P

SIZE 44X27

安规认证	UL CE
技术参数	IEC
工作电压	500V
工作电流	16A
浪涌电压	6KV
线径 (AWG/mm ²)	20-14 0.5-2.5
不带弹片	20-12 0.5-4
扭矩	0.5 Nm
螺丝	M3 一十字螺丝
订货号	
母插芯	7306 6003 0 7306 6003 1 不带弹片
公插芯	7306 6103 0 7306 6103 1 不带弹片



10P

SIZE 57X27

安规认证	UL CE
技术参数	IEC
工作电压	500V
工作电流	16A
浪涌电压	6KV
线径 (AWG/mm ²)	20-14 0.5-2.5
不带弹片	20-12 0.5-4
扭矩	0.5 Nm
螺丝	M3 一十字螺丝
订货号	
母插芯	7310 6004 0 7310 6004 1 不带弹片
公插芯	7310 6104 0 7310 6104 1 不带弹片



16P

SIZE 77X27

安规认证	UL CE
技术参数	IEC
工作电压	500V
工作电流	16A
浪涌电压	6KV
线径 (AWG/mm ²)	20-14 0.5-2.5
不带弹片	20-12 0.5-4
扭矩	0.5 Nm
螺丝	M3 一十字螺丝
订货号	
母插芯	7316 6005 0 7316 6005 1 不带弹片
公插芯	7316 6105 0 7316 6105 1 不带弹片



24P

SIZE 104X27

安规认证	UL CE
技术参数	IEC
工作电压	500V
工作电流	16A
浪涌电压	6KV
线径 (AWG/mm ²)	20-14 0.5-2.5
不带弹片	20-12 0.5-4
扭矩	0.5 Nm
螺丝	M3 一十字螺丝
订货号	
母插芯	7324 6007 0 7324 6007 1 不带弹片
公插芯	7324 6107 0 7324 6107 1 不带弹片



32(16X2)P

SIZE 77X62

安规认证	UL CE
技术参数	IEC
工作电压	500V
工作电流	16A
浪涌电压	6KV
线径 (AWG/mm ²)	20-14 0.5-2.5
不带弹片	20-12 0.5-4
扭矩	0.5 Nm
螺丝	M3 一十字螺丝
订货号	
母插芯	(01-16) 7316 6005 0 (17-32) 7316 6006 0 (01-16) 7316 6005 1 不带弹片 (17-32) 7316 6006 1 不带弹片
公插芯	(01-16) 7316 6105 0 (17-32) 7316 6106 0 (01-16) 7316 6105 1 不带弹片 (17-32) 7316 6106 1 不带弹片



48(24X2)P

SIZE 104X62

安规认证	UL CE
技术参数	IEC
工作电压	500V
工作电流	16A
浪涌电压	6KV
线径 (AWG/mm ²)	20-14 0.5-2.5
不带弹片	20-12 0.5-4
扭矩	0.5 Nm
螺丝	M3 一十字螺丝
订货号	
母插芯	(01-24) 7324 6007 0 (25-48) 7324 6008 0 (01-24) 7324 6007 1 不带弹片 (25-48) 7324 6008 1 不带弹片
公插芯	(01-24) 7324 6107 0 (25-48) 7324 6108 0 (01-24) 7324 6107 1 不带弹片 (25-48) 7324 6108 1 不带弹片



S-E冷压接线

连接器

连接器采用阻燃等级为UL94 V0等级的材料。通常可使用的最大工作温度为125度。

插接端子有三种接线方式：螺丝压紧、薄片压接、冷压压接。插针有镀金和镀银两种镀层。

连接器数字标示为激光打印或模压制成。

技术参数

技术标准:	VDE 0627 VDE 0110 EN 81984 UL CSA
认证:	
插座连接器:	
针数:	6, 10, 16, 24, 32 (2*16) 48 (2*24)
电气性能遵循:	EN 61984
工作电流:	16A
工作电压:	500V
耐电压(浪涌):	6KV
污染等级:	3
污染等级为2时参数:	16A 400/690V 6KV 2
UL/CSA工作电压:	800V
绝缘电阻:	> 10 ¹⁰ Ω
材料:	Polycarbonate
工作温度:	-40~125℃
阻燃等级:	V0
可插拔次数:	大于300次

插针:

材料:	铜
镀层-镀银:	2 μm Ag
-镀金:	2 μm Au over 3 μm Ni
接触电阻:	< 1mΩ
冷压端子:	
-mm:	0.5-4.0mm
-AWG:	20-12
-扭矩:	0.5Nm
-剥线长度:	7.0mm



6P

SIZE 44X27

安规认证

技术参数	IEC
工作电压	500V
工作电流	16A
浪涌电压	6KV

线径 (AWG/mm ²)	20-12 0.5-4.0
---------------------------	---------------

扭矩	0.5 Nm
螺丝	M3 一字螺丝

订货号

母插芯	7306 6061 0
-----	-------------

公插芯	7306 6161 0
-----	-------------



10P

SIZE 57X27

安规认证

技术参数	IEC
工作电压	500V
工作电流	16A
浪涌电压	6KV

线径 (AWG/mm ²)	20-12 0.5-4.0
---------------------------	---------------

扭矩	0.5 Nm
螺丝	M3 一字螺丝

订货号

母插芯	7310 6062 0
-----	-------------

公插芯	7310 6162 0
-----	-------------



16P

SIZE 77X27

安规认证

技术参数	IEC
工作电压	500V
工作电流	16A
浪涌电压	6KV

线径 (AWG/mm ²)	20-12 0.5-4.0
---------------------------	---------------

扭矩	0.5 Nm
螺丝	M3 一字螺丝

订货号

母插芯	7316 6063 0
-----	-------------

公插芯	7316 6163 0
-----	-------------



24P

SIZE 104X27

安规认证

技术参数	IEC
工作电压	500V
工作电流	16A
浪涌电压	6KV

线径 (AWG/mm ²)	20-12 0.5-4.0
---------------------------	---------------

扭矩	0.5 Nm
螺丝	M3 一字螺丝

订货号

母插芯	7324 6065 0
-----	-------------

公插芯	7324 6165 0
-----	-------------



32(16X2)P

SIZE 77X62

安规认证

技术参数	IEC
工作电压	500V
工作电流	16A
浪涌电压	6KV

线径 (AWG/mm ²)	20-12 0.5-4.0
---------------------------	---------------

扭矩	0.5 Nm
螺丝	M3 一字螺丝

订货号

母插芯	(01-16) 7316 6063 0
	(17-32) 7316 6064 0

公插芯	(01-16) 7316 6163 0
	(17-32) 7316 6164 0



48(24X2)P

SIZE 104X62

安规认证

技术参数	IEC
工作电压	500V
工作电流	16A
浪涌电压	6KV

线径 (AWG/mm ²)	20-12 0.5-4.0
---------------------------	---------------

扭矩	0.5 Nm
螺丝	M3 一字螺丝

订货号

母插芯	(01-24) 7324 6065 0
	(25-48) 7324 6066 0

公插芯	(01-24) 7324 6165 0
	(25-48) 7324 6166 0



母插针



公插针

线径	20AWG	18AWG	16AWG	14AWG	12AWG
镀银	7300 6241 0	7300 6242 0	7300 6243 0	7300 6244 0	7300 6245 0
镀金	7300 6241 1	7300 6242 1	7300 6243 1	7300 6244 1	7300 6245 1
线径	20AWG	18AWG	16AWG	14AWG	12AWG
镀银	7300 6246 0	7300 6247 0	7300 6248 0	7300 6249 0	7300 6250 0
镀金	7300 6246 1	7300 6247 1	7300 6248 1	7300 6249 1	7300 6250 1



S-EHV高电压 螺丝接线

连接器

连接器采用阻燃等级为UL94 V0等级的材料。通常可使用的最大工作温度为125度。

连接器端子有三种接线方式：螺丝压接，弹片压接，冷压压接。插针有镀金和镀银两种镀层。

连接器数字标示为激光打印成模压制成。

技术参数

技术标准: VDE 0627 VDE 0110
EN 61984

认证: UL, CSA

插座连接体:

针数: 3, 6, 10, 12(2*6), 20(2*10)

电气性能遵循: EN 61984

工作电流: 16A

工作电压: 830V

耐电压(浪涌): 8KV

污染等级: 3

针数: 16, 32(2*16)

工作电流: 16A

工作电压: 400/690V

耐电压(浪涌): 6KV

污染等级: 3

UL/CSA工作电压: 800V

隔离电阻: > 10¹⁰Ω

材料: Polycarbonate

工作温度: -40~125°C

阻燃等级: V0

可插拔次数: 大于500次



3P

SIZE 57X27

安规认证	UL CE
技术参数	IEC
工作电压	830V
工作电流	16A
浪涌电压	8KV

线径 (AWG/mm ²)	20-14	0.5-2.5
(不带弹片)	20-12	0.5-4
扭矩	0.5 Nm	
螺丝	M3 一字螺丝	

订货号	
公插芯	7503 6131 0
母插芯	7503 6031 0



6P

SIZE 77X27

安规认证	UL CE
技术参数	IEC
工作电压	830V
工作电流	16A
浪涌电压	8KV

线径 (AWG/mm ²)	20-14	0.5-2.5
(不带弹片)	20-12	0.5-4
扭矩	0.5 Nm	
螺丝	M3 一字螺丝	

订货号	
公插芯	7506 6132 0
母插芯	7506 6032 0



10P

SIZE 104X27

安规认证	UL CE
技术参数	IEC
工作电压	830V
工作电流	16A
浪涌电压	8KV

线径 (AWG/mm ²)	20-14	0.5-2.5
(不带弹片)	20-12	0.5-4
扭矩	0.5 Nm	
螺丝	M3 一字螺丝	

订货号	
公插芯	7510 6133 0
母插芯	7510 6033 0



12(6X2)P

SIZE 77X62

安规认证	UL CE
技术参数	IEC
工作电压	830V
工作电流	16A
浪涌电压	8KV

线径 (AWG/mm ²)	20-14	0.5-2.5
(不带弹片)	20-12	0.5-4
扭矩	0.5 Nm	
螺丝	M3 一字螺丝	

订货号	
公插芯	(1-16) ● 7506 6132 0
	(17-32) ● 7506 6152 0
母插芯	(1-16) ● 7506 6032 0
	(17-32) ● 7506 6052 0



16P

SIZE 104X27

安规认证	UL CE
技术参数	IEC
工作电压	400/690V
工作电流	16A
浪涌电压	6KV

线径 (AWG)	20-14	0.5-2.5
(不带弹片)	20-12	0.5-4
扭矩	0.5 Nm	
螺丝	M3 一字螺丝	

订货号	
公插芯	7516 6134 0
母插芯	7516 6034 0



20(10X2)P

SIZE 104X62

安规认证	UL CE
技术参数	IEC
工作电压	830V
工作电流	16A
浪涌电压	8KV

线径 (AWG/mm ²)	20-14	0.5-2.5
(不带弹片)	20-12	0.5-4
扭矩	0.5 Nm	
螺丝	M3 一字螺丝	

订货号	
公插芯	(1-24) ● 7510 6133 0
	(25-48) ● 7510 6153 0
母插芯	(1-24) ● 7510 6033 0
	(25-48) ● 7510 6053 0



32(16X2)P

SIZE 104X62

安规认证	UL CE
技术参数	IEC
工作电压	400/690V
工作电流	16A
浪涌电压	6KV

线径 (AWG/mm ²)	20-14	0.5-2.5
(不带弹片)	20-12	0.5-4
扭矩	0.5 Nm	
螺丝	M3 一字螺丝	

订货号	
公插芯	(1-16) ● 7516 6134 0
	(17-32) ● 7516 6154 0
母插芯	(1-16) ● 7516 6034 0
	(17-32) ● 7516 6054 0



S-HSB 系列

连接器

连接器采用阻燃等级为UL94 V0等级的材料。通常可使用的最大工作温度为125度。

按接线端子有三种接线方式：螺丝压接、弹片压接、冷压压接。插针有镀金和镀银两种镀层。

连接器数字标示为激光打印或模压制成。

技术参数

技术标准: VDE 0627 VDE 0110
EN 61984

认证: UL, CSA

插座连接体
针数: 6, 12 (2*6)

电气性能遵循: EN 61984
工作电流: 35A
工作电压: 830V
耐电压(浪涌): 6KV
污染等级: 3
污染等级为2时参数: 10A 1000 6KV 2
UL/CSA工作电压: 600V
隔离电压: > 10³Ω
材料: Polycarbonate
工作温度: -40~125°C
阻燃等级: V0
可插拔次数: 大于500次

插针:

材料: 铜
镀层-镀银: 2μm Ag
-镀金: 2μm Au over 3μm Ni
接触电阻: <0.5mΩ
螺丝端子:
- mm²: 0.5-6.0mm²
- AWG: 20-12
- 扭矩: 1.2Nm
- 剥线长度: 7.5mm

S-K 系列

技术参数

技术标准: VDE 0627 VDE 0110
EN 61984

认证: UL, CSA

插座连接体
针数: 4+8

电气性能遵循: EN 61984
工作电流: 80A
工作电压: 500V
耐电压(浪涌): 6KV
污染等级: 3
污染等级为2时参数: 80A 400/690V 6KV 2
UL/CSA工作电压: 600V
隔离电压: > 10³Ω
材料: Polycarbonate
工作温度: -40~125°C
阻燃等级: V0
可插拔次数: 大于500次

插针:

材料: 铜
镀层-镀银: 2μm Ag
-镀金: 2μm Au over 3μm Ni
接触电阻: <0.5mΩ
螺丝端子:
- mm²: 0.5-2.5/1.5-16mm²
- AWG: 16-6 / 20-14
- 扭矩: 2.5/0.5Nm
- 剥线长度: 7.5mm



6P

SIZE 77X27

安规认证	UL CE
技术参数	IEC
工作电压	830V
工作电流	35A
浪涌电压	6KV

线径 (AWG/mm ²)	20-10	0.5-6
不带弹片	20-12	0.5-4
扭矩	1.2 Nm	
螺丝	M3 一字螺丝	

订货号	
母插芯	7306 6041 0
公插芯	7306 6141 0



4+8P

SIZE 104X27

安规认证	UL CE
技术参数	IEC
工作电压	500V
工作电流	80A
浪涌电压	6KV

线径 (AWG/mm ²)	16-6	1.5-16
	20-14	0.5-2.5
扭矩	2.5/0.5 Nm	
螺丝	M3 一字螺丝	

订货号	
母插芯	7312 6043 0
公插芯	7312 6143 0



12P (6x2)

SIZE 77X62

安规认证	UL CE
技术参数	IEC
工作电压	830V
工作电流	35A
浪涌电压	6KV

线径 (AWG/mm ²)	20-10	0.5-6
不带弹片	20-12	0.5-4
扭矩	1.2 Nm	
螺丝	M3 一字螺丝	

订货号	
母插芯	7306 6042 0
公插芯	7306 6142 0



双耳侧出上壳

提供各类外壳形式，为不同的安装要求提供多种解决方案：常规环境、高温环境以及恶劣环境下，外壳主要部件为压铸铸件，表面为高温粉末涂层或热塑材料（如A系列），具有抗撞击和防侧机械压力，单双锁扣的保护稳定性可以抵御开启的破坏。

技术参数

上壳/底座

材料：铸铝合金

镀层：高温聚酯粉末镀层

额定装置：STD：适用500V工作电压

STD-HV：适用830V高电压

HE：适用500V电压并可在恶劣环境下

HE-HV：适用830V电压并可在恶劣环境下

外壳绝缘体：丁腈胶

工作温度：-40~125℃

防护等级：IP65

抗化学腐蚀性能：良好

类型：LC 低结构
HC 高结构



6P

SIZE 44X27

安规认证			
尺寸	A	B	C
	60	43.5	47
材料	铸铝合金		
防护等级	IP 65		
类型	螺纹	订货号	
LC	M20	7806 6551 0	
LC	M25	7806 6552 0	
LC	PG13.5	7806 6501 0	
LC	PG16	7806 6502 0	
HC	M25	7806 6491 0	
HC	M32	7806 6492 0	
HC	PG21	7806 6477 0	
HC	PG29	7806 6478 0	



10P

SIZE 57X27

安规认证			
尺寸	A	B	C
	73.5	43.5	52
材料	铸铝合金		
防护等级	IP 65		
类型	螺纹	订货号	
LC	M20	7810 6555 0	
LC	M25	7810 6594 0	
LC	PG16	7810 6505 0	
HC	M32	7810 6493 0	
HC	M40	7810 6494 0	
HC	PG21	7810 6479 0	
HC	PG29	7810 6480 0	



16P

SIZE 77X27

安规认证			
尺寸	A	B	C
	93.5	43.5	63
材料	铸铝合金		
防护等级	IP 65		
类型	螺纹	订货号	
LC	M25	7816 6557 0	
LC	PG21	7816 6507 0	
HC	M32	7816 6495 0	
HC	M40	7816 6496 0	
HC	PG21	7816 6481 0	
HC	PG29	7816 6482 0	



24P

SIZE 104X27

安规认证			
尺寸	A	B	C
	120.5	43.5	63
材料	铸铝合金		
防护等级	IP 65		
类型	螺纹	订货号	
LC	M25	7824 6559 0	
LC	M32	7824 6925 0	
LC	PG21	7824 6509 0	
HC	M32	7824 6497 0	
HC	M40	7824 6498 0	
HC	PG21	7824 6483 0	
HC	PG29	7824 6484 0	



32(16X2)P

SIZE 77X62

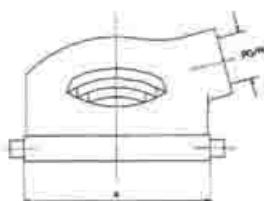
安规认证			
尺寸	A	B	C
	94	83	94
材料	铸铝合金		
防护等级	IP 65		
类型	螺纹	订货号	
HC	M32	7832 7137 0	
HC	M40	7832 6561 0	
HC	PG21	7832 7139 0	
HC	PG29	7832 7136 0	
HC	PG36	7832 6511 0	



48(24X2)P

SIZE 104X62

安规认证			
尺寸	A	B	C
	132	90	107
材料	铸铝合金		
防护等级	IP 65		
类型	螺纹	订货号	
HC	M32	7848 6563 0	
HC	M40	7848 6564 0	
HC	M50	7848 6565 0	
HC	PG29	7848 6513 0	
HC	PG36	7848 6514 0	
HC	PG42	7848 6515 0	





双耳顶出上壳

提供各类外形形式, 为不同的安装要求提供多种解决方案: 常规环境、高温环境以及恶劣环境下。外壳主要部件为压铸铸件, 表面为高温粉末涂层或热塑材料(如A系列), 具有抗撞击和防御机械压力。单双锁扣的保护稳定性可以抵御开启的破坏。

技术参数

上壳/底座

材料: 铸铝合金

涂层: 高温聚醚酯未涂层

额定装置: STD: 适用500V工作电压

STD-HV: 适用830V高电压

HE: 适用500V电压并可在恶劣环境下

HE-HV: 适用830V电压并可在恶劣环境下

外壳绝缘体: T 硅胶

工作温度: -40~125°C

防护等级: IP65

抗化学腐蚀性: 良好

类型: LC 低结构
HC 高结构



6P

SIZE 44X27

安规认证 **UL CE**

尺寸	A	B	C
	66	43.5	53

材料: 铸铝合金
防护等级: IP 65

类型	螺纹	订货号
LC	M20	7806 6553 0
LC	M20X2	7806 6554 0
LC	PG13.5	7806 6503 0
LC	PG16	7806 6504 0
HC	M25	7806 6449 0
HC	M32	7806 6450 0
HC	PG21	7806 6427 0
HC	PG29	7806 6428 0



10P

SIZE 57X27

安规认证 **UL CE**

尺寸	A	B	C
	73.5	43.5	58

材料: 铸铝合金
防护等级: IP 65

类型	螺纹	订货号
LC	M20	7810 6556 0
LC	M25	7810 6593 0
LC	PG16	7810 6506 0
HC	M32	7810 6451 0
HC	M40	7810 6452 0
HC	PG21	7810 6429 0
HC	PG29	7810 6430 0



16P

SIZE 77X27

安规认证 **UL CE**

尺寸	A	B	C
	93.5	43.5	58

材料: 铸铝合金
防护等级: IP 65

类型	螺纹	订货号
LC	M25	7816 6558 0
LC	PG21	7816 6508 0
HC	M32	7816 6453 0
HC	M40	7816 6454 0
HC	PG21	7816 6431 0
HC	PG29	7816 6432 0



24P

SIZE 104X27

安规认证 **UL CE**

尺寸	A	B	C
	120.5	43.5	68

材料: 铸铝合金
防护等级: IP 65

类型	螺纹	订货号
LC	M25	7824 6560 0
LC	M32	7824 6924 0
LC	PG21	7824 6510 0
HC	M32	7824 6455 0
HC	M40	7824 6456 0
HC	PG21	7824 6433 0
HC	PG29	7824 6434 0



32(16X2)P

SIZE 77X62

安规认证 **UL CE**

尺寸	A	B	C
	94	83	113

材料: 铸铝合金
防护等级: IP 65

类型	螺纹	订货号
HC	M32	7832 7135 0
HC	M40	7832 6562 0
HC	PG21	7832 7138 0
HC	PG29	7832 7134 0
HC	PG36	7832 6512 0



48(24X2)P

SIZE 104X62

安规认证 **UL CE**

尺寸	A	B	C
	132	90	124

材料: 铸铝合金
防护等级: IP 65

类型	螺纹	订货号
HC	M32	7848 6566 0
HC	M40	7848 6567 0
HC	M50	7848 6568 0
HC	PG29	7848 6516 0
HC	PG36	7848 6517 0
HC	PG40	7848 6518 0



单扣顶出上壳

提供各类外壳形式，为不同的安装要求提供多种解决方案：常规环境、高温环境以及恶劣环境下。外壳主要部件为铝压铸件，表面为高温粉末涂层或热塑材料（如A系列），具有抗撞击和防潮机械压力。单双锁扣的保护稳定性可以抵御开后的破坏。

技术参数

上壳/底座

材料： 铸铝合金

镀层： 高温聚酰胺粉末镀层

额定装置： STD 适用500V工作电压

STD-HV: 适用830V高电压

HE 适用500V电压并可在恶劣环境下

HE-HV: 适用830V电压并可在恶劣环境下

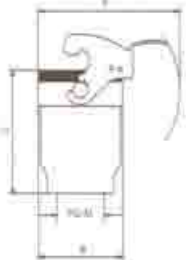
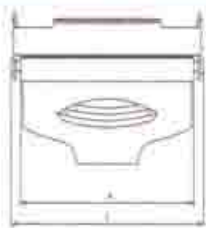
外壳绝缘体： 丁腈胶

工作温度： -40~125℃

防护等级： IP65

抗化学腐蚀性能： 良好

类型： LC 低结构
HC 高结构



6P

SIZE 44X27

安规认证	UL CE		
尺寸	A	B	C
	60	43.5	59

材料	铸铝合金		
防护等级	IP 65		

类型	螺纹	订货号
LC	M20	7806 6592 0
LC	M25	7806 6581 0
LC	PG13.5	7806 6542 0
LC	PG16	7806 6531 0



10P

SIZE 57X27

安规认证	UL CE		
尺寸	A	B	C
	73.5	43.5	64

材料	铸铝合金		
防护等级	IP 65		

类型	螺纹	订货号
LC	M25	7810 6582 0
LC	PG16	7810 6532 0
HC	M25	7810 7008 0
HC	M32	7810 7009 0
HC	PG21	7810 7107 0
HC	PG29	7810 7108 0



16P

SIZE 77X27

安规认证	UL CE		
尺寸	A	B	C
	94	43.5	64

材料	铸铝合金		
防护等级	IP 65		

类型	螺纹	订货号
LC	M25	7816 6583 0
LC	PG21	7816 6533 0
HC	M25	7816 6461 0
HC	M32	7816 6462 0
HC	PG21	7816 6439 0
HC	PG29	7816 6440 0



24P

SIZE 104X27

安规认证	UL CE		
尺寸	A	B	C
	120.5	43.5	74

材料	铸铝合金		
防护等级	IP 65		

类型	螺纹	订货号
LC	M32	7824 6584 0
LC	PG21	7824 6534 0
LC	PG29	7824 7147 0
HC	M25	7824 6463 0
HC	M32	7824 6464 0
HC	PG21	7824 6441 0
HC	PG29	7824 6442 0



32(16X2)P

SIZE 77X62

安规认证	UL CE		
尺寸	A	B	C
	94	83	119

材料	铸铝合金		
防护等级	IP 65		

类型	螺纹	订货号
HC	M40	7832 6585 0
HC	PG21	7832 7140 0
HC	PG36	7832 6535 0



四耳侧出上壳

提供各类外壳形式，为不同的安装要求提供多种解决方案：常规环境、高温环境以及恶劣环境下。外壳主要部件为铝压铸件，表面为高温粉末涂层或热塑材料（加A系列），具有抗撞击和防卸机械压力。单双锁扣的保护稳定性可以抵御开启的破坏。

技术参数

上壳/底座

材料 铸铝合金

绝缘 高温聚酯粉末涂层

额定装置 STD: 适用500V工作电压

STD-HV: 适用830V高电压

HE: 适用500V电压并可在恶劣环境下

HE-HV: 适用830V电压并可在恶劣环境下

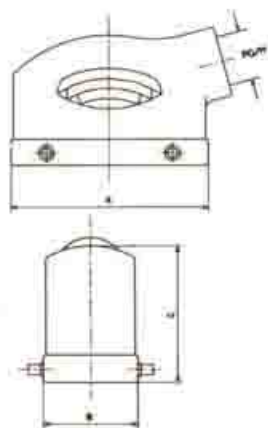
外壳绝缘体: 丁腈胶

工作温度: -40~+125°C

防护等级: IP65

抗化学腐蚀性能: 良好

类型: LC 低结构
HC 高结构



10P

SIZE 57X27

安规认证 CE

尺寸	A	B	C
	73.5	43.5	52

材料 铸铝合金
防护等级 IP 65

类型	螺紋	订货号
LC	M20	7810 6569 0
LC	M25	7810 6596 0
LC	PG16	7810 6519 0
HC	M32	7810 6485 0
HC	M40	7810 6488 0
HC	PG21	7810 6471 0
HC	PG29	7810 6472 0



16P

SIZE 77X27

安规认证 CE

尺寸	A	B	C
	94	43.5	63

材料 铸铝合金
防护等级 IP 65

类型	螺紋	订货号
LC	M25	7816 6571 0
LC	M32	7816 6922 0
LC	PG21	7816 6521 0
HC	M32	7816 6487 0
HC	M40	7816 6488 0
HC	PG21	7816 6473 0
HC	PG29	7816 6474 0



24P

SIZE 104X27

安规认证 CE

尺寸	A	B	C
	120.5	43.5	63

材料 铸铝合金
防护等级 IP 65

类型	螺紋	订货号
LC	M25	7824 6573 0
LC	M32	7824 6927 0
LC	PG21	7824 6523 0
LC	PG29	7824 6544 0
HC	M32	7824 6489 0
HC	M40	7824 6490 0
HC	PG21	7824 6475 0
HC	PG29	7824 6476 0



32(16X2)P

SIZE 77X62

安规认证 CE

尺寸	A	B	C
	74	83	94

材料 铸铝合金
防护等级 IP 65

类型	螺紋	订货号
HC	M32	7832 8575 0
HC	M40	7832 8576 0
HC	M50	7832 8577 0
HC	PG21	7832 7142 0
HC	PG29	7832 8525 0
HC	PG36	7832 8526 0
HC	PG42	7832 8527 0



四耳顶出上壳

提供各类外表形式, 为不同的安装要求提供多种解决方案: 常规环境、高温环境以及恶劣环境下。外壳主要部件为铝压铸件, 表面为高温粉末涂层或热塑材料(如A系列), 具有抗撞击和防御机械压力。单双锁扣的保护稳定性可以抵御开启的破坏。

技术参数

上壳/底座

材料 铸铝合金

涂层 高温聚酯粉末涂层

额定装置: STD: 适用500V工作电压

STD-HV: 适用830V高电压

HE: 适用500V电压并可在恶劣环境下

HE-HV: 适用830V电压并可在恶劣环境下

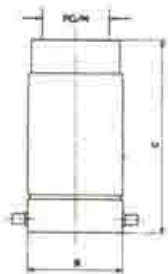
外壳绝缘体: 丁腈胶

工作温度: -40~125°C

防护等级: IP65

抗化学腐蚀性能: 良好

类型: LC 低结构
HC 高结构



10P

SIZE 57X27

安规认证 CE

尺寸	A	B	C
	73.5	43.5	58

材料 铸铝合金
防护等级 IP 65

类型	螺纹	订货号
LC	M20	7810 6570 0
LC	M25	7810 6595 0
LC	PG16	7810 6520 0
HC	M32	7810 6443 0
HC	M40	7810 8444 0
HC	PG21	7810 6421 0
HC	PG29	7810 6422 0



16P

SIZE 77X27

安规认证 CE

尺寸	A	B	C
	94	43.5	58

材料 铸铝合金
防护等级 IP 65

类型	螺纹	订货号
LC	M25	7816 6572 0
LC	M32	7816 6921 0
LC	PG21	7816 6522 0
HC	M32	7816 6445 0
HC	M40	7816 6446 0
HC	PG21	7816 6423 0
HC	PG29	7816 6424 0



24P

SIZE 104X27

安规认证 CE

尺寸	A	B	C
	120.5	43.5	68

材料 铸铝合金
防护等级 IP 65

类型	螺纹	订货号
LC	M25	7824 6574 0
LC	M32	7824 6926 0
LC	PG21	7824 6524 0
LC	PG29	7824 6543 0
HC	M32	7824 6447 0
HC	M40	7824 6448 0
HC	PG21	7824 6425 0
HC	PG29	7824 6426 0



32(16X2)P

SIZE 77X62

安规认证 CE

尺寸	A	B	C
	94	83	113

材料 铸铝合金
防护等级 IP 65

类型	螺纹	订货号
HC	M32	7832 6578 0
HC	M40	7832 6579 0
HC	M50	7832 6580 0
HC	PG21	7832 7141 0
HC	PG29	7832 6528 0
HC	PG36	7832 6529 0
HC	PG42	7832 6530 0



双扣侧出上壳

提供各类外壳形式，为不同的安装要求提供多种解决方案。常规环境、高温环境以及恶劣环境下，外壳主要部件为铝压铸件。表面为高温粉末涂层或热塑材料（如A系列），具有抗撞击和防机械压力。双扣锁扣的保护稳定性可以抵御开启的破坏。

技术参数

上壳/底座

材料: 铸铝合金

涂层: 高温聚酰胺粉末涂层

锁定装置: STD: 适用500V工作电压

STD-HV: 适用830V高电压

HE: 适用500V电压并可在恶劣环境下

HE-HV: 适用830V电压并可在恶劣环境下

外壳绝缘体: 丁腈胶

工作温度: -40~125°C

防护等级: IP65

抗化学腐蚀性能: 良好

类型: LC 低结构
HC 高结构



10P

SIZE 57X27

安规认证			
尺寸	A	B	C
	73.5	43.5	52

材料	铸铝合金		
防护等级	IP 65		

类型	螺纹	订货号
LC	M20	7810 5090 0
LC	M25	7810 5091 0
LC	PG16	7810 5092 0
HC	M32	7810 5100 0
HC	M40	7810 5101 0
HC	PG21	7810 5102 0
HC	PG29	7810 5103 0



16P

SIZE 77X27

安规认证			
尺寸	A	B	C
	94	43.5	63

材料	铸铝合金		
防护等级	IP 65		

类型	螺纹	订货号
LC	M25	7816 5093 0
LC	M32	7816 5094 0
LC	PG21	7816 5095 0
HC	M32	7816 5104 0
HC	M40	7816 5105 0
HC	PG21	7816 5108 0
HC	PG29	7816 5107 0



24P

SIZE 104X27

安规认证			
尺寸	A	B	C
	120.5	43.5	63

材料	铸铝合金		
防护等级	IP 65		

类型	螺纹	订货号
LC	M25	7824 5096 0
LC	M32	7824 5097 0
LC	PG21	7824 5098 0
LC	PG29	7824 5099 0
HC	M32	7824 5108 0
HC	M40	7824 5109 0
HC	PG21	7824 5110 0
HC	PG29	7824 5111 0



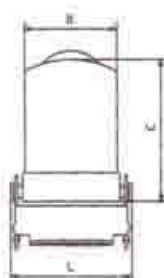
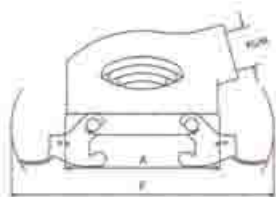
32(16X2)P

SIZE 77X62

安规认证			
尺寸	A	B	C
	94	83	94

材料	铸铝合金		
防护等级	IP 65		

类型	螺纹	订货号
HC	M32	7832 5112 0
HC	M40	7832 5113 0
HC	PG21	7832 5114 0
HC	PG29	7832 5115 0
HC	PG36	7832 5116 0





双扣顶出上壳

提供各类外壳形式，为不同的安装要求提供多种解决方案：常规环境、高温环境以及恶劣环境下。外壳主要部件为压铸铸件，表面为高温粉末涂层或热塑材料（如A系列），具有抗撞击和防御机械压力。单双螺扣的保护稳定性可以抵消开启的破坏。

技术参数

上壳/底座

材料：铸铝合金

涂层：高温聚酯粉末涂层

额定装置 STD: 适用500V工作电压

STD-HV: 适用830V高电压

HE: 适用500V电压并可在恶劣环境下

HE-HV: 适用830V电压并可在恶劣环境下

外壳绝缘体：丁腈胶

工作温度：-40+125°C

防护等级：IP65

抗化学腐蚀性：良好

类型：LC低结构
HC高结构



10P

SIZE 57X27

安规认证			
尺寸	A	B	C
	73.5	43.5	58

材料	铸铝合金
防护等级	IP 65

类型	螺纹	订货号
LC	M20	7810 5060 0
LC	M25	7810 5061 0
LC	PG16	7810 5062 0
HC	M32	7810 5070 0
HC	M40	7810 5071 0
HC	PG21	7810 5072 0
HC	PG29	7810 5073 0



16P

SIZE 77X27

安规认证			
尺寸	A	B	C
	94	43.5	58

材料	铸铝合金
防护等级	IP 65

类型	螺纹	订货号
LC	M25	7816 5063 0
LC	M32	7816 5064 0
LC	PG21	7816 5065 0
HC	M32	7816 5074 0
HC	M40	7816 5075 0
HC	PG21	7816 5076 0
HC	PG29	7816 5077 0



24P

SIZE 104X27

安规认证			
尺寸	A	B	C
	120.5	43.5	68

材料	铸铝合金
防护等级	IP 65

类型	螺纹	订货号
LC	M25	7824 5066 0
LC	M32	7824 5067 0
LC	PG21	7824 5068 0
LC	PG29	7824 5069 0
HC	M32	7824 5078 0
HC	M40	7824 5079 0
HC	PG21	7824 5080 0
HC	PG29	7824 5081 0



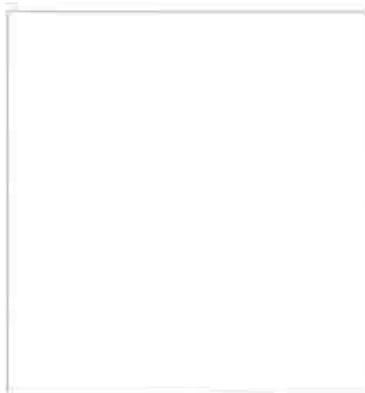
32(16X2)P

SIZE 77X62

安规认证			
尺寸	A	B	C
	94	83	113

材料	铸铝合金
防护等级	IP 65

类型	螺纹	订货号
HC	M32	7832 5082 0
HC	M40	7832 5083 0
HC	PG21	7832 5084 0
HC	PG29	7832 5085 0
HC	PG36	7832 5086 0



安规认证			
尺寸	A	B	C
	94	83	113

材料	铸铝合金
防护等级	IP 65

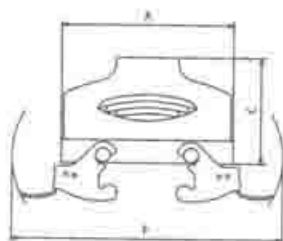
类型	螺纹	订货号
HC	M32	7832 5082 0
HC	M40	7832 5083 0
HC	PG21	7832 5084 0
HC	PG29	7832 5085 0
HC	PG36	7832 5086 0

材料	铸铝合金
防护等级	IP 65

材料	铸铝合金
防护等级	IP 65

材料	铸铝合金
防护等级	IP 65

材料	铸铝合金
防护等级	IP 65





双扣顶出上壳 (带胶垫)

提供各类外壳形式。为不同的安装要求提供多种解决方案。恶劣环境、高温环境以及恶劣环境下。外壳主要部件为铝压铸件。表面为高温粉末涂层或热塑材料（如A系列），具有抗撞击和防刮机械压力。双扣锁扣的保护稳定性可以抵御开盖的破坏。

技术参数

上壳/底座

材料：铸铝合金

镀层：高温聚酯粉末涂层

锁定装置：STD. 适用500V工作电压

STD-HV: 适用830V高电压

HE: 适用500V电压并可在恶劣环境下

HE-HV: 适用830V电压并可在恶劣环境下

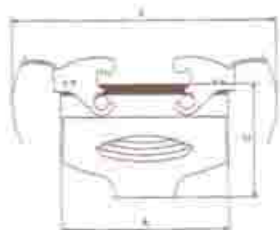
外壳绝缘体：丁腈胶

工作温度：-40~125°C

防护等级：IP65

抗化学腐蚀性：良好

类型：LC-低结构
HC-高结构



10P

SIZE 57X27

安规认证 UL CE			
尺寸	A	B	C
	73.5	43.5	64

材料	铸铝合金
防护等级	IP 65

类型	螺纹	订货号
LC	M20	7810 6598 0
LC	M25	7810 6588 0
LC	PG16	7810 6536 0
HC	M25	7810 7003 0
HC	M32	7810 7004 0
HC	PG21	7810 7104 0
HC	PG29	7810 7105 0



16P

SIZE 77X27

安规认证 UL CE			
尺寸	A	B	C
	94	43.5	64

材料	铸铝合金
防护等级	IP 65

类型	螺纹	订货号
LC	M25	7816 6587 0
LC	M32	7816 6923 0
LC	PG21	7816 6537 0
HC	M32	7816 6457 0
HC	M40	7816 6458 0
HC	PG21	7816 6435 0
HC	PG29	7816 6436 0



24P

SIZE 104X27

安规认证 UL CE			
尺寸	A	B	C
	120.5	43.5	74

材料	铸铝合金
防护等级	IP 65

类型	螺纹	订货号
LC	M32	7824 6588 0
LC	PG21	7824 6538 0
LC	PG29	7824 7146 0
HC	M25	7824 6459 0
HC	M32	7824 6460 0
HC	PG21	7824 6437 0
HC	PG29	7824 6438 0



32(16X2)P

SIZE 77X62

安规认证 UL CE			
尺寸	A	B	C
	94	83	119

材料	铸铝合金
防护等级	IP 65

类型	螺纹	订货号
HC	M32	7832 6589 0
HC	M40	7832 6590 0
HC	M50	7832 6591 0
HC	PG21	7832 7143 0
HC	PG29	7832 6539 0
HC	PG36	7832 6540 0
HC	PG42	7832 6541 0



单扣开孔安装底座

提供各类外壳形式，为不同的安装要求提供多种解决方案。常规环境、高温环境以及恶劣环境下，外壳主要部件为铝压铸件，表面为高温粉末涂层或热塑材料（如A系列）。具有抗撞击和防弹机械压力，单双锁扣的保护稳定性可以抵御开盖的破坏。

技术参数

上壳/底座

材料： 铸铝合金

镀层： 高温聚酯粉末镀层

锁定装置： STD： 适用500V工作电压

STD-HV： 适用830V高电压

HE： 适用500V电压并可在恶劣环境下

HE-HV： 适用830V电压并可在恶劣环境下

外壳绝缘体： 丁腈胶

工作温度： -40~125°C

防护等级： IP65

抗化学腐蚀性： 良好



6P

SIZE 44X27

安规认证	UL CE		
尺寸	A	B	C
	82	44	29.5

材料	铸铝合金
防护等级	IP 65

类型	订货号
STD	7806 6401 0



10P

SIZE 57X27

安规认证	UL CE		
尺寸	A	B	C
	95.5	44	29.5

材料	铸铝合金
防护等级	IP 65

类型	订货号
STD	7810 6403 0



16P

SIZE 77X27

安规认证	UL CE		
尺寸	A	B	C
	115.5	44	29.5

材料	铸铝合金
防护等级	IP 65

类型	订货号
STD	7816 6405 0



24P

SIZE 104X27

安规认证	UL CE		
尺寸	A	B	C
	142.5	44	29.5

材料	铸铝合金
防护等级	IP 65

类型	订货号
STD	7824 6407 0



32(16X2)P

SIZE 77X62

安规认证	UL CE		
尺寸	A	B	C
	124	84	35.5

材料	铸铝合金
防护等级	IP 65

类型	订货号
STD	7832 6409 0



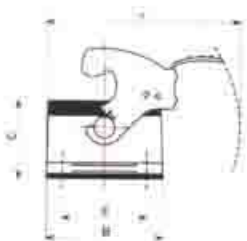
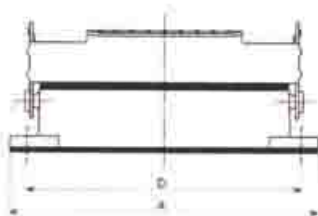
48(24X2)P

SIZE 104X62

安规认证	UL CE		
尺寸	A	B	C
	169	91	40

材料	铸铝合金
防护等级	IP 65

类型	订货号
STD	7848 7440 0





单扣开孔安装带盖底座

提供各类外壳形式，为不同的安装要求提供多种解决方案。常规环境、高温环境以及恶劣环境下。外壳主要部件为铝压铸件。表面为高温粉末涂层或热塑材料（如A系列），具有抗撞击和防侧机械压力。单双锁扣的保护稳定性可以抵御开启的破坏。

技术参数

上壳/底座

材料： 铸铝合金

镀层： 高温聚酰胺粉末涂层

锁定装置： STD： 适用500V工作电压

STD-HV： 适用830V高电压

HE： 适用500V电压并可在恶劣环境下

HE-HV： 适用830V电压并可在恶劣环境下

外壳绝缘体： 丁腈胶

工作温度： -40~125°C

防护等级： IP65

抗化学腐蚀性： 良好



6P

SIZE 44X27

安规认证	UL CE		
尺寸	A	B	C
	82	44	29.5

材料	铸铝合金
防护等级	IP 65

类型	订货号
STD	7806 6402 0



10P

SIZE 57X27

安规认证	UL CE		
尺寸	A	B	C
	95.5	44	29.5

材料	铸铝合金
防护等级	IP 65

类型	订货号
STD	7810 6404 0



16P

SIZE 77X27

安规认证	UL CE		
尺寸	A	B	C
	115.5	44	29.5

材料	铸铝合金
防护等级	IP 65

类型	订货号
STD	7816 6406 0



24P

SIZE 104X27

安规认证	UL CE		
尺寸	A	B	C
	142	44	29.5

材料	铸铝合金
防护等级	IP 65

类型	订货号
STD	7824 6408 0



32(16X2)P

SIZE 77X62

安规认证	UL CE		
尺寸	A	B	C
	124	84	35.5

材料	铸铝合金
防护等级	IP 65

类型	订货号
STD	7832 6410 0



48(24X2)P

SIZE 104X62

安规认证	UL CE		
尺寸	A	B	C
	169	91	40

材料	铸铝合金
防护等级	IP 65

类型	订货号
STD	7848 6411 0





单扣表面安装底座

提供各类外壳形式，为不同的安装要求提供多种解决方案：常规环境、高温环境以及恶劣环境下。外壳主要部件为铝压铸件，表面为高温粉末涂层或热层材料（如A系列），具有抗撞击和防弹机械压力。单双锁扣的保护稳定性可以降低开启的破坏。

技术参数

上壳/底座

材料 铸铝合金

镀层 高温氟碳粉末涂层

额定装置：STD： 适用500V工作电压

STD-HV： 适用830V高电压

HE： 适用500V电压并可在恶劣环境下

HE-HV： 适用830V电压并可在恶劣环境下

外壳绝缘体 丁腈胶

工作温度： -40~125℃

防护等级： IP65

抗化学腐蚀性： 良好



6P

SIZE 44X27



10P

SIZE 57X27



16P

SIZE 77X27

安规认证 CE

尺寸	A	B	C
	83.5	57	53

材料 铸铝合金
防护等级 IP 65

类型	螺纹	订货号
STD	M20	7806 6351 0
STD	M20X2	7806 6352 0
STD	PG16	7806 6301 0
STD	PG16X2	7806 6302 0

安规认证 CE

尺寸	A	B	C
	97	57	57

材料 铸铝合金
防护等级 IP 65

类型	螺纹	订货号
STD	M20	7810 6353 0
STD	M20X2	7810 6354 0
STD	PG16	7810 6303 0
STD	PG16X2	7810 6304 0

安规认证 CE

尺寸	A	B	C
	117	57	63

材料 铸铝合金
防护等级 IP 65

类型	螺纹	订货号
STD	M25	7816 6355 0
STD	M25X2	7816 6356 0
STD	PG21	7816 6305 0
STD	PG21X2	7816 6306 0



24P

SIZE 104X27



32(16X2)P

SIZE 77X62



48(24X2)P

SIZE 104X62

安规认证 CE

尺寸	A	B	C
	143.5	57	63

材料 铸铝合金
防护等级 IP 65

类型	螺纹	订货号
STD	M25	7824 6357 0
STD	M25X2	7824 6358 0
STD	PG21	7824 6307 0
STD	PG21X2	7824 6308 0

安规认证 CE

尺寸	A	B	C
	125	84.5	87.5

材料 铸铝合金
防护等级 IP 65

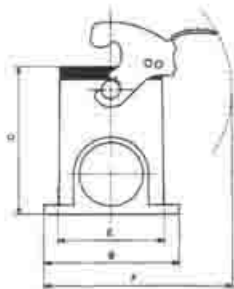
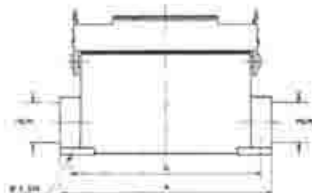
类型	螺纹	订货号
STD	M40	7832 6380 0
STD	M40X2	7832 6381 0
STD	M50	7832 6359 0
STD	M50X2	7832 6360 0
STD	PG29	7832 6330 0
STD	PG29X2	7832 6331 0
STD	PG36	7832 6309 0
STD	PG36X2	7832 6310 0
STD	PG42	7832 6332 0
STD	PG42X2	7832 6333 0

安规认证 CE

尺寸	A	B	C
	141	120	96.5

材料 铸铝合金
防护等级 IP 65

类型	螺纹	订货号
STD	M32X2	7848 7429 0
STD	M40X2	7848 7430 0
STD	M50X2	7848 7431 0
STD	PG29X2	7848 7530 0
STD	PG36X2	7848 7531 0





单扣表面安装 带盖底座

提供各类外壳形式，为不同的安装要求提供多种解决方案：常规环境、高温环境以及恶劣环境下。外壳主要部件为铝压铸件，表面为高温粉末涂层或热塑材料（如A系列），具有抗撞击和防刮机械压力。单扣锁扣的保护稳定性可以抵御开启的破坏。

技术参数

上壳/底座

材料：铸铝合金

涂层：高温粉末涂层

额定装置：STD 适用500V工作电压

STD-HV 适用830V高电压

HE：适用500V电压并可在恶劣环境下

HE-HV：适用830V电压并可在恶劣环境下

外壳绝缘体：丁腈胶

工作温度：-40~125℃

防护等级：IP65

抗化学腐蚀性：良好



6P

SIZE 44X27



10P

SIZE 57X27



16P

SIZE 77X27

安规认证	UL CE		
尺寸	A	B	C
	83.5	57	53

材料	铸铝合金		
防护等级	IP 65		

类型	螺纹	订货号
STD	M20	7806 6361 0
STD	M20X2	7806 6362 0
STD	PG16	7806 6311 0
STD	PG16X2	7806 6312 0

安规认证	UL CE		
尺寸	A	B	C
	97	57	57

材料	铸铝合金		
防护等级	IP 65		

类型	螺纹	订货号
STD	M20	7810 6363 0
STD	M20X2	7810 6364 0
STD	PG16	7810 6313 0
STD	PG16X2	7810 6314 0

安规认证	UL CE		
尺寸	A	B	C
	117	57	63

材料	铸铝合金		
防护等级	IP 65		

类型	螺纹	订货号
STD	M25	7816 6365 0
STD	M25X2	7816 6366 0
STD	PG21	7816 6315 0
STD	PG21X2	7816 6316 0



24P

SIZE 104X27



32(16X2)P

SIZE 77X62



48(24X2)P

SIZE 104X62

安规认证	UL CE		
尺寸	A	B	C
	143.5	57	63

材料	铸铝合金		
防护等级	IP 65		

类型	螺纹	订货号
STD	M25	7824 6367 0
STD	M25X2	7824 6368 0
STD	PG21	7824 6317 0
STD	PG21X2	7824 6318 0

安规认证	UL CE		
尺寸	A	B	C
	125	87.5	87.5

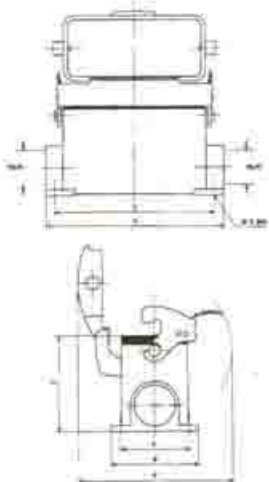
材料	铸铝合金		
防护等级	IP 65		

类型	螺纹	订货号
STD	M40	7832 6382 0
STD	M40X2	7832 6383 0
STD	M50	7832 6369 0
STD	M50X2	7832 6370 0
STD	PG29	7832 6334 0
STD	PG29X2	7832 6335 0
STD	PG36	7832 6319 0
STD	PG36X2	7832 6320 0
STD	PG42	7832 6336 0
STD	PG42X2	7832 6337 0

安规认证	UL CE		
尺寸	A	B	C
	141	120	96.5

材料	铸铝合金		
防护等级	IP 65		

类型	螺纹	订货号
STD	M32X2	7848 7433 0
STD	M40X2	7848 6386 0
STD	M50X2	7848 6371 0
STD	PG29X2	7848 6342 0
STD	PG36X2	7848 6321 0





双扣开孔安装底座

提供各类外壳形式，为不同的安装要求提供多种解决方案：常规环境、高温环境以及恶劣环境下；外壳主要部件为压铸铸件，表面为高温粉末涂层或热塑材料（如A系列），具有抗撞击和防机械压力。单双锁扣的保护稳定性可以抵御开启的破坏。

技术参数

上壳/底座

材料 铸铝合金

表面处理 高温聚酰胺粉末涂层

额定装置: STD 适用500V工作电压

STD-HV: 适用830V高电压

HE 适用500V电压并可在恶劣环境下

HE-HV: 适用830V电压并可在恶劣环境下

外壳绝缘体: T 硅胶

工作温度: -40~125°C

防护等级: IP65

抗化学腐蚀性能: 良好



10P

SIZE 57X27



16P

SIZE 77X27



24P

SIZE 104X27

安规认证			
尺寸	A	B	C
	95.5	53.5	29.5

材料	铸铝合金
防护等级	IP 65

类型	订货号
STD	7810 6412 0

安规认证			
尺寸	A	B	C
	115.5	53.5	29.5

材料	铸铝合金
防护等级	IP 65

类型	订货号
STD	7816 6413 0

安规认证			
尺寸	A	B	C
	142.5	63.5	29.5

材料	铸铝合金
防护等级	IP 65

类型	订货号
STD	7824 6414 0



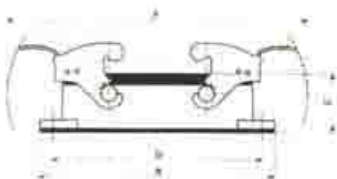
32(16X2)P

SIZE 77X62

安规认证			
尺寸	A	B	C
	124.5	105	35.5

材料	铸铝合金
防护等级	IP 65

类型	订货号
STD	7832 6415 0





四耳开孔安装底座

提供各类外壳形式，为不同的安装要求提供多种解决方案：常规环境、高温环境以及恶劣环境下。外壳主要部件为铝压铸件，表面为高温粉末涂层或搪锡材料（如A系列），具有抗撞击和防脚机械压力。单双锁扣的保护稳定性可以抵御开启的破坏。

技术参数

上壳/底座

材料 铸铝合金

镀层 高温聚醚粉末涂层

锁定装置 STD 适用500V工作电压

STD-HV 适用830V高电压

HE 适用500V电压并可在恶劣环境下

HE-HV 适用830V电压并可在恶劣环境下

外壳绝缘体 丁腈胶

工作温度 -40~125℃

防护等级 IP65

抗化学腐蚀性能 良好

类型 LC 低结构
HC 高结构



10P

SIZE 57X27



16P

SIZE 77X27



24P

SIZE 104X27

安规认证

尺寸	A	B	C
	95.5	44	29.5

材料	铸铝合金
防护等级	IP 65

类型	订货号
STD	7810 5050 0

安规认证

尺寸	A	B	C
	115.5	44	29.5

材料	铸铝合金
防护等级	IP 65

类型	订货号
STD	7816 5051 0

安规认证

尺寸	A	B	C
	142.5	44	29.5

材料	铸铝合金
防护等级	IP 65

类型	订货号
STD	7824 5052 0



32(16X2)P

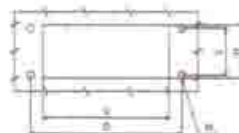
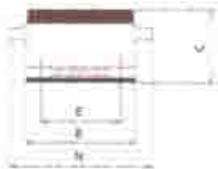
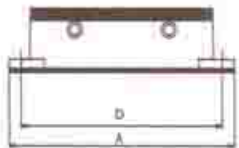
SIZE 77X62

安规认证

尺寸	A	B	C
	124.5	84	35.5

材料	铸铝合金
防护等级	IP 65

类型	订货号
STD	7832 5053 0





四耳开孔安装带盖底座

提供各类外壳形式，为不同的安装要求提供多种解决方案：常规环境、高温环境以及恶劣环境下，外壳主要部件为铝压铸件，表面为高温粉末涂层或热塑材料（加A系列），具有抗撞击和防机械压力，单双锁扣的保护稳定性可以抵御开盖的破坏。

技术参数

上壳/底座

材料： 铸铝合金

镀层： 高温聚丙烯粉末涂层

额定装置- STD: 通用500V工作电压

STD-HV: 适用630V高电压

HE: 通用500V电压并可在恶劣环境下

HE-HV: 通用630V电压并可在恶劣环境下

外表绝缘体： 丁腈胶

工作温度： -40~125°C

防护等级： IP65

抗化学腐蚀性能： 良好

类型： LC低结构
HC高结构



10P

SIZE 57X27



16P

SIZE 77X27



24P

SIZE 104X27

安规认证 **UL** **CE**

尺寸	A	B	C
	95.5	44	29.5

材料 铸铝合金
防护等级 IP 65

类型	订货号
STD	7810 5054.0

安规认证 **UL** **CE**

尺寸	A	B	C
	115.5	44	29.5

材料 铸铝合金
防护等级 IP 65

类型	订货号
STD	7816 5055.0

安规认证 **UL** **CE**

尺寸	A	B	C
	142.5	44	29.5

材料 铸铝合金
防护等级 IP 65

类型	订货号
STD	7824 5056.0



32(16X2)P

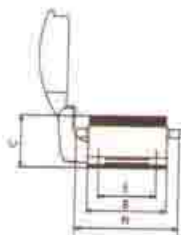
SIZE 77X62

安规认证 **UL** **CE**

尺寸	A	B	C
	124.5	84	35.5

材料 铸铝合金
防护等级 IP 65

类型	订货号
STD	7832 5057.0





双扣表面安装底座

提供各类外壳形式，为不同的安装要求提供多种解决方案：常规环境、高温环境以及恶劣环境下。外壳主要部件为铝压铸件，表面为高温粉末涂层或热塑材料（如A系列），具有抗撞击和防御机械压力。双锁扣的保护稳定性可以抵御开盖的破坏。

技术参数

上壳/底座

材料：铸铝合金

镀层：高温聚酯粉末镀层

额定装置：STD：适用500V工作电压

STD-HV：适用830V高电压

HE：适用500V电压并可在恶劣环境下

HE-HV：适用830V电压并可在恶劣环境下

外壳绝缘体：丁腈胶

工作温度：-40~125°C

防护等级：IP65

抗化学腐蚀性：良好



10P

SIZE 57X27

安规认证 **UL CE**

尺寸	A	B	C
	97	57	57

材料：铸铝合金
防护等级：IP 65

类型	螺纹	订货号
STD	M20	7810 6372 0
STD	M20X2	7810 6373 0
STD	PG16	7810 6322 0
STD	PG16X2	7810 6323 0



16P

SIZE 77X27

安规认证 **UL CE**

尺寸	A	B	C
	117	57	63

材料：铸铝合金
防护等级：IP 65

类型	螺纹	订货号
STD	M25	7816 6374 0
STD	M25X2	7816 6375 0
STD	PG21	7816 6324 0
STD	PG21X2	7816 6325 0



24P

SIZE 104X27

安规认证 **UL CE**

尺寸	A	B	C
	143.5	57	63

材料：铸铝合金
防护等级：IP 65

类型	螺纹	订货号
STD	M25	7824 6376 0
STD	M25X2	7824 6377 0
STD	PG21	7824 6326 0
STD	PG21X2	7824 6327 0



32(16X2)P

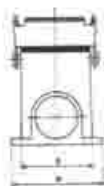
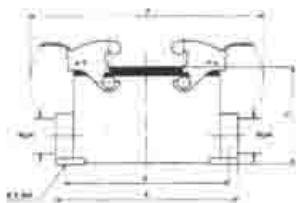
SIZE 77X62

安规认证 **UL CE**

尺寸	A	B	C
	125	84.5	87.5

材料：铸铝合金
防护等级：IP 65

类型	螺纹	订货号
STD	M40	7832 6384 0
STD	M40X2	7832 6385 0
STD	M50	7832 6378 0
STD	M50X2	7832 6379 0
STD	PG29	7832 6336 0
STD	PG29X2	7832 6339 0
STD	PG36	7832 6328 0
STD	PG36X2	7832 6329 0
STD	PG42	7832 6340 0
STD	PG42X2	7832 6341 0





四耳表面安装底座

提供各类外形形式，为不同的安装要求提供多种解决方案：常规环境、高温环境以及恶劣环境下，外壳主要部件为铝压铸件，表面为高温粉末涂层或热塑材料（如A系列），具有抗撞击和防侧机械压力。单双锁扣的保护稳定性可以抵御开启的破坏。

技术参数

上壳/底座

材料: 铸铝合金

涂层: 高温粉末涂层

额定装置: STD: 适用500V工作电压

STD-HV: 适用830V高电压

HE: 适用500V电压并可在恶劣环境下

HE-HV: 适用830V电压并可在恶劣环境下

外壳绝缘体: 丁腈胶

工作温度: -40+125 °C

防护等级: IP65

抗化学腐蚀性: 良好



10P

SIZE 57X27

安规认证	UL CE		
尺寸	A	B	C
	97	57	57

材料	铸铝合金
防护等级	IP 65

类型	螺纹	订货号
STD	M20	7810 5001 0
STD	M20X2	7810 5002 0
STD	PG16	7810 5003 0
STD	PG16X2	7810 5004 0



16P

SIZE 77X27

安规认证	UL CE		
尺寸	A	B	C
	117	57	63

材料	铸铝合金
防护等级	IP 65

类型	螺纹	订货号
STD	M25	7816 5005 0
STD	M25X2	7816 5006 0
STD	PG21	7816 5007 0
STD	PG21X2	7816 5008 0



24P

SIZE 104X27

安规认证	UL CE		
尺寸	A	B	C
	143.5	57	63

材料	铸铝合金
防护等级	IP 65

类型	螺纹	订货号
STD	M25	7824 5009 0
STD	M25X2	7824 5010 0
STD	PG21	7824 5011 0
STD	PG21X2	7824 5012 0



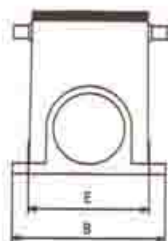
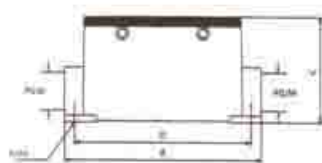
32(16X2)P

SIZE 77X62

安规认证	UL CE		
尺寸	A	B	C
	125	84.5	87.5

材料	铸铝合金
防护等级	IP 65

类型	螺纹	订货号
STD	M40	7832 5013 0
STD	M40X2	7832 5014 0
STD	M50	7832 5015 0
STD	M50X2	7832 5016 0
STD	PG29	7832 5017 0
STD	PG29X2	7832 5018 0
STD	PG36	7832 5019 0
STD	PG36X2	7832 5020 0
STD	PG42	7832 5021 0
STD	PG42X2	7832 5022 0





四耳表面安装带盖底座

提供各类外壳形式，为不同的安装要求提供多种解决方案：常规环境、高温环境以及恶劣环境下。外壳主要部件为铝压铸件，表面为高温粉末涂层或热塑材料（如A系列），具有抗撞击和防御机械压力，单双锁扣的保护稳定性可以抵御开启的破坏。

技术参数

上壳/底座

材料 铸铝合金

镀层 高温耐盐粉末涂层

锁紧装置 STD 适用500V工作电压

STD-HV 适用830V高电压

HE 适用500V电压并可在恶劣环境下

HE-HV 适用830V电压并可在恶劣环境下

外壳绝缘体 丁腈胶

工作温度 -40~125°C

防护等级 IP65

抗化学腐蚀性 良好



10P

SIZE 57X27

安规认证 **UL CE**

尺寸	A	B	C
	97	57	57

材料 铸铝合金
防护等级 IP 65

类型	螺纹	订货号
STD	M20	7810 5023 0
STD	M20X2	7810 5024 0
STD	PG16	7810 5025 0
STD	PG16X2	7810 5026 0



16P

SIZE 77X27

安规认证 **UL CE**

尺寸	A	B	C
	117	57	63

材料 铸铝合金
防护等级 IP 65

类型	螺纹	订货号
STD	M25	7816 5027 0
STD	M25X2	7816 5028 0
STD	PG21	7816 5029 0
STD	PG21X2	7816 5030 0



24P

SIZE 104X27

安规认证 **UL CE**

尺寸	A	B	C
	143.5	57	63

材料 铸铝合金
防护等级 IP 65

类型	螺纹	订货号
STD	M25	7824 5031 0
STD	M25X2	7824 5032 0
STD	PG21	7824 5033 0
STD	PG21X2	7824 5034 0



32(16X2)P

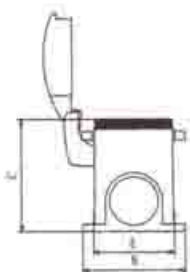
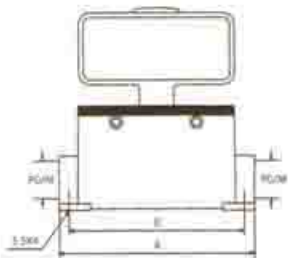
SIZE 77X62

安规认证 **UL CE**

尺寸	A	B	C
	125	84.5	87.5

材料 铸铝合金
防护等级 IP 65

类型	螺纹	订货号
STD	M40	7832 5035 0
STD	M40X2	7832 5036 0
STD	M50	7832 5037 0
STD	M50X2	7832 5038 0
STD	PG29	7832 5039 0
STD	PG29X2	7832 5040 0
STD	PG36	7832 5041 0
STD	PG36X2	7832 5042 0
STD	PG42	7832 5043 0
STD	PG42X2	7832 5044 0





其他类型外壳

提供各种类型外壳形式，为不同的安装要求提供多种解决方案。常规环境、高温环境以及恶劣环境下。外壳主要部件为铝压铸件，表面为高温粉末涂层或精整材料（如A系列）。具有抗撞击和防御机械压力。单双锁扣的保护稳定性可以抵御开启的破坏。

技术参数

上壳/底座

材料: 铸铝合金

涂层: 高温耐溶剂粉末涂层

锁定装置: STD- 适用500V工作电压

STD-HV: 适用830V高电压

HE- 适用500V电压并可在恶劣环境下

HE-HV: 适用830V电压并可在恶劣环境下

外表绝缘体: 丁腈胶

工作温度: -40~125°C

防护等级: IP65

抗化学腐蚀性能: 良好

类型: LC 低结构
HC 高结构



双耳保护盖



四耳保护盖



单扣上壳保护盖

安规认证 **UL CE**

尺寸 A B C

材料 铸铝合金
防护等级 IP 65

类型	位数	订货号
STD-HV	6	7806 6813 0
STD-HV	10	7810 6814 0
STD-HV	16	7816 6815 0
STD-HV	24	7824 6816 0
STD-HV	32	7832 6817 0

安规认证 **UL CE**

尺寸 A B C

材料 铸铝合金
防护等级 IP 65

类型	位数	订货号
STD-HV	10	7810 6805 0
STD-HV	16	7816 6806 0
STD-HV	24	7824 6807 0
STD-HV	32	7832 6808 0

安规认证 **UL CE**

尺寸 A B C

材料 铸铝合金
防护等级 IP 65

类型	位数	订货号
STD-HV	6	7806 6818 0
STD-HV	10	7810 6819 0
STD-HV	16	7816 6820 0
STD-HV	24	7824 6821 0
STD-HV	32	7832 6822 0



双扣上壳保护盖

安规认证 **UL CE**

尺寸 A B C

材料 铸铝合金
防护等级 IP 65

类型	位数	订货号
STD-HV	10	7810 6809
STD-HV	16	7816 6810
STD-HV	24	7824 6811
STD-HV	32	7832 6812



电缆连接附件

附件

电缆接头、密封件、螺母、螺帽、编码销等



IP65电缆接头



IP68电缆接头



金属螺母

安规认证 CE

尺寸 A B C

材料
防护等级 IP 65

类型	螺纹	订货号
金属材料	M20	7000 6848 0
	M25	7000 6449 0
	M32	7000 6850 0
	M40	7000 6851 0
	M50	7000 6852 0
	PG11	7000 6841 0
	PG13.5	7000 6842 0
	PG16	7000 6843 0
	PG21	7000 6844 0
	PG29	7000 6845 0
	PG36	7000 6846 0
	PG42	7000 6847 0

热塑材料

■	M20	7000 6839 0
●	M20	7000 6839 1
■	PG11	7000 6837 0
●	PG11	7000 6837 1

安规认证 CE

尺寸 A B C

材料 铜合金
防护等级 IP 68

类型	螺纹	订货号
	M16	7000 6896 0
	M20	7000 6831 0
	M25	7000 6832 0
	M32	7000 6833 0
	M40	7000 6834 0
	M50	7000 6835 0
	PG11	7000 6825 0
	PG13.5	7000 6826 0
	PG16	7000 6827 0
	PG21	7000 6828 0
	PG29	7000 6829 0
	PG36	7000 6830 0
	PG42	7000 6897 0

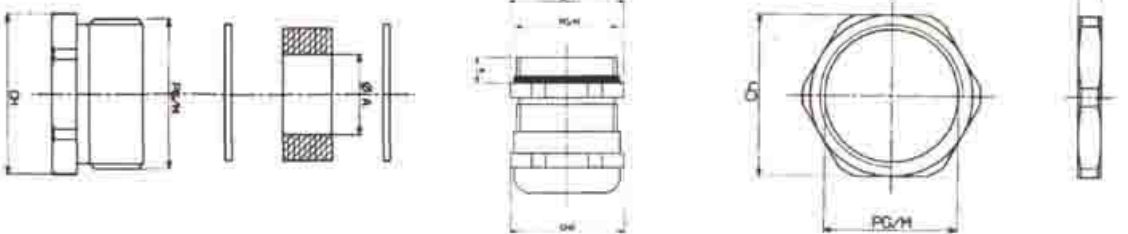
安规认证 CE

尺寸 A B C

材料 铜合金
防护等级 IP 68

类型	螺纹	订货号
	M16	7000 6951 0
	M20	7000 6952 0
	M25	7000 6953 0
	M32	7000 6954 0
	M40	7000 6955 0
	M50	7000 6956 0
	PG11	7000 6957 0
	PG13.5	7000 6958 0
	PG16	7000 6959 0
	PG21	7000 6960 0
	PG29	7000 6961 0
	PG36	7000 6962 0
	PG42	7000 6963 0

图纸



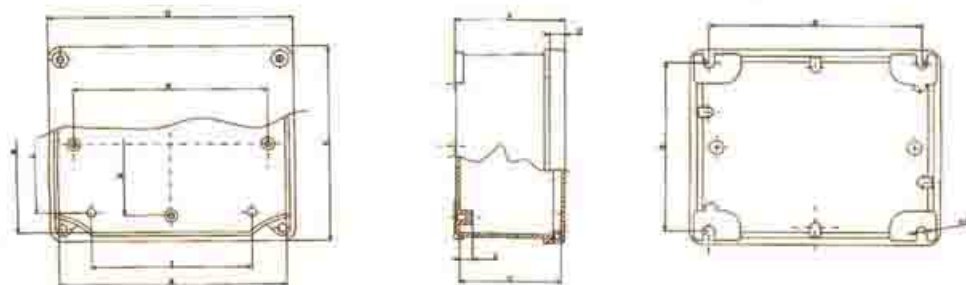
冷压工具



类型 订货号
7000 2651 0



GW CONNECT



Code	A	B	C	D	E	F	G	H	I	L	M	N	O	P	Q
8000 6261 0	91	91	54	101	101	58	86	80	52.5	42.5			8.3	7.5	6.1
8000 6262 0	128	103	57	138.5	113.5	61.5	117.5	101	60	50	109		8.5	7.3	6.1
8000 6263 0	155	130	58	165.5	140.5	63.5	144	125	104.5	102	135	110	8.6	7.2	6.1
8000 6264 0	178	156	75	189	167	80	168	153	117	129.5	140	120	8.7	7.1	6.1
8000 6265 0	239	202	85	252	215	91	221	194	178	164	208	168	9	8.7	8.7
8000 6266 0	294	244	114	307	257	120.5	275	236	208	193.5	256	210	9.2	8.5	8.7
8000 6267 0	392	298	144	406.5	312.5	151	367	283	290	237	320	230	9.6	8.5	8.7

特性:

—GW密封箱适用于安装端子和其他工业控制元件。对于要求具有电磁屏蔽、高坚固、传热性能好的行业是理想选择。

如工业制造，化工，采矿，或海上平台等恶劣环境

—GW密封箱遵循IEC60670, CEI23-24, IEC60529标准

—具有高抗冲击、抗振动性能

—良好的抗化学腐蚀性能

—可以对密封箱进行加工，喷漆，丝网印刷等加工定制

技术参数

防护等级: IP66 (EN60529)

抗冲击等级: IK 10

工作温度: -40+125°C

抗化学腐蚀性能: 良好

材料:

箱体及盖: 铸铝合金

密封圈: 丁腈胶

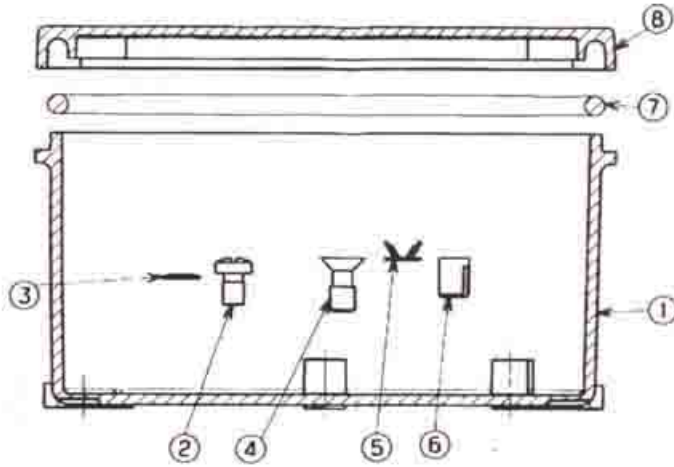
螺栓: 不锈钢

喷漆: 高温聚脂粉末涂层

金属密封箱IP66

Internal dimension

Part NO.



91x91x53	8000 6261 0
128x103x55	8000 6262 0
154x129x58	8000 6263 0
178x155x74	8000 6264 0
239x202x85	8000 6265 0
294x244x114	8000 6266 0
392x298x144	8000 6267 0

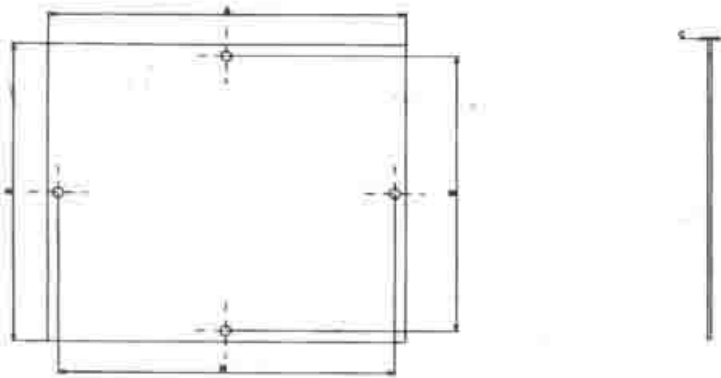
1	Bottom
2	Screw for ground terminal
3	Washer for ground terminal
4	Screw for cover
5	Ground terminal
6	Insert for ground terminal
7	Gasket
8	Cap

To get metal box without painting in aluminum without finishing please change the digit "0" with "1" on the right end of "Part NO."

金属板

For box

Part NO.



8000 6262 0	8000 6272 0
8000 6263 0	8000 6273 0
8000 6264 0	8000 6274 0
8000 6265 0	8000 6275 0
8000 6266 0	8000 6276 0
8000 6267 0	8000 6277 0

Code	A	B	C	M	N
8000 6272 0	118.5	78.5	1.5	109	
8000 6273 0	144	119	1.5	135	110
8000 6274 0	149	130	1.5	208	168
8000 6275 0	219	179	1.5	208	168
8000 6276 0	267	221	1.5	256	210
8000 6277 0	331	241	2	320	230

W great
Westec

中国区代表处

TEL +86 21 5295 1335

FAX +86 21 5295 3687

www.westec.com.cn

Email: gw@westec.com.cn