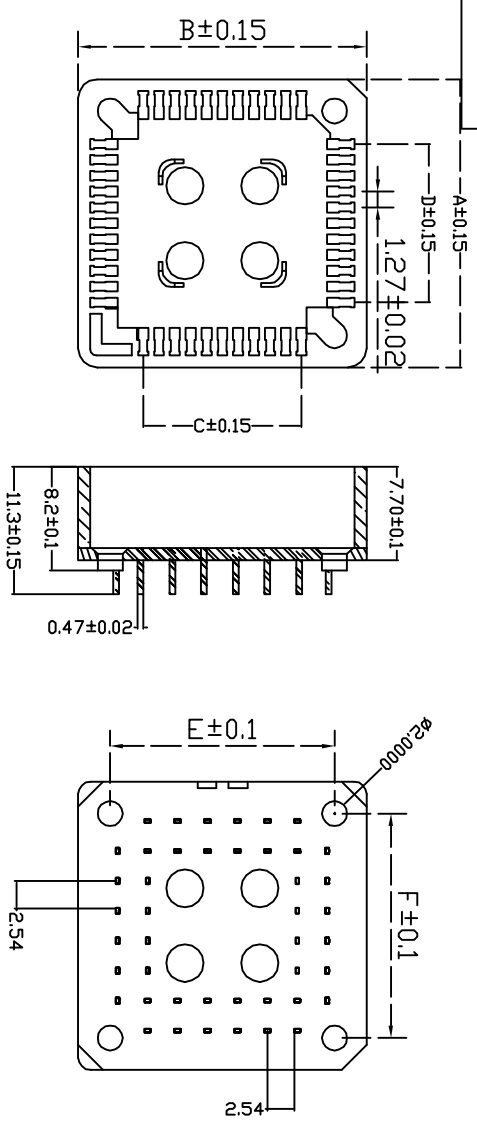


版本序号	标记	变更说明	日期	制图	审核
A/0	△	原始版本	2004.10.03		

# 128 Series

## PLCC Socket DIP

Position	A	B	C	D	E	F
20	15.6	15.6	5.08	5.08	10.0	10.0
28	18.09	18.09	7.62	7.62	12.90	12.90
32	18.04	20.60	10.16	7.62	15.80	13.15
44	23.10	23.10	12.70	12.70	18.00	18.00
52	25.70	25.70	15.24	15.24	20.50	20.50
68	30.80	30.80	20.32	20.32	25.75	25.75
84	35.95	35.95	25.40	25.40	30.90	30.90



受控文件

### How To Order

128-68 AT

SERIES NO. 1 2 3 4

CONTACT PLATED:  
T-ALL TIN PLATED  
INSULATOR MATERIAL:  
A-PSS

NO. OF PINS:  
20. 28. 32. 44.  
52. 68. 84.

## Specifications:

- Contact Resistance: 30mΩ max. at DC 100 mA
- Insulator Resistance: 1000MΩ min. at DC 500V
- Current Rating: 1AMP
- Dielectric Withstanding**
- Voltage: AC 500V For 1minute
- Operating Temperature: -55 C--+105 C
- Contact: Phosphor Phosphorus copper
- Electroplate: Bright tin 100u" ± 10u"
- Housing: PSS&40% Glass Fiber (UL 94V-0)

未注公差:	X, ±0.15 XX, ±0.05 XXX, ±0.01 XXXX, ±0.002 XX, ±0.5° XXX, ±0.05°	第三角视图:	设计:	日期:	品名:
角度:	XX, ±0.5° XXX, ±0.05°	比例:	绘图:	日期:	PLCC-DIP SOCKET
单 位:	mm	图 幅:	审核:	日期:	BH-PLCC-DIP
页 次:	01/01	版 本:	核准:	日期:	BH-PLCC-DIP-001
光洁度:					

深圳市固锐电子有限公司  
TEL:0755-33861230 / 31 / 32 FAX:0755-33861236  
WWW.SZGURUI.COM.CN