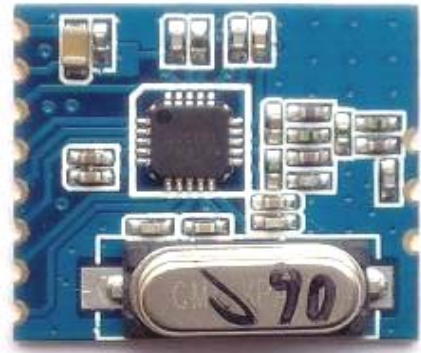


## 概述

CC1100/1101 RF模块是一种低成本、高度集成的UHF收发器，为低功耗无线应用而设计

## 主要特征

- 多路无线收发器433MHz
- 支持 FSK, GFSK, ASK/OOK 以及 MSK
- 可编程配置传输速率1.2k - 500 kbps
- 低功耗 1.8~3.6V 供电
- 唤醒电台功能
- 接收信号长度指示输出和载波侦听指示
- 小尺寸SMD元件
- SPI接口



## 应用范围

- 极低功耗无线收发器
- 315/433/868及915 MHz ISM/SRD波段系统
- AMR – 自动仪表读数
- 电子消费产品
- RKE-两路远程无键登录
- 低功耗遥感勘测
- 住宅与建筑自动控制
- 无线报警与安全系统
- 工业监测与控制
- 无线传感器网络

## 电气特性

Ta = 25°C

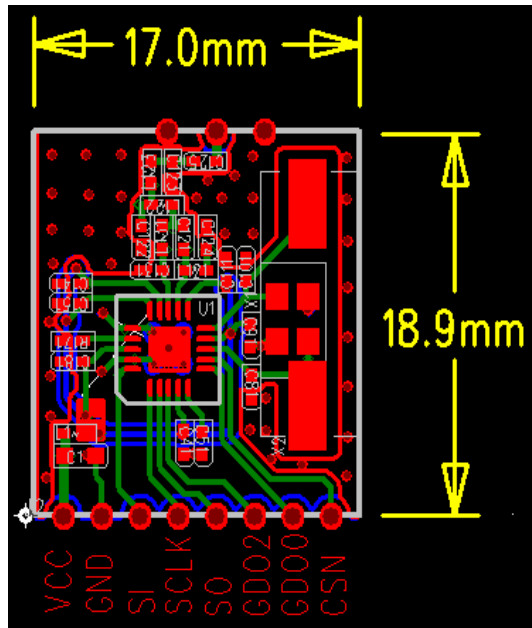
参数	符号	最小值	典型值	最大值	单位
供给电压	Vcc	1.8	3.3	3.6	V
TX/RX 中心频率	Fc		433.0		MHz
Rx 电流		14.3	14.8	15.5	
接收灵敏度 速率=2.4kbps	Rx	-108	-109		dBm
RF最大输出功率	Po	9.0	10.0		dBm
Tx 电流 Tx 输出功率=0 dBm	Itx		13.1		mA
Tx 电流 Tx 输出功率=10 dBm	Itx		15.5		mA
Tx 电流 Tx 输出功率=10 dBm	Itx		28.9		mA

## 引脚分配



## 机械尺寸

### 1) 外形尺寸



### 2) 焊点尺寸

