

マニュアルタイプ  
MANUAL TYPE

UFO モデル  
Model



超薄型!  
Very Thin

パネル内の有効利用に大きく貢献  
Suitable for Thin Type Operator Panel.

クリック機構内蔵  
Click Mechanism

型式 Model

UFO--2-- 出力形態  
Output Mode

パルス数  
Resolution

信号分類  
Signals

- Z1 : 電圧出力 (NPN型トランジスタ) (内部負荷抵抗値 2kΩ仕様)  
Voltage Output (NPN Tr.) Internal Resistance 2kΩ
- Z9 : 電圧出力 (NPN型トランジスタ) (内部負荷抵抗値 330Ωファンク仕様)  
Voltage Output (NPN Tr.) Internal Resistance 330Ω FANUC Spec.
- H : 電圧出力 (NPN型トランジスタ) (メルダス仕様)  
Voltage Output (NPN Tr.) MELDAS Spec.
- D : ラインドライバー出力  
Line Driver Output

AB90° 位相差 2 信号  
AB90° Phase Difference

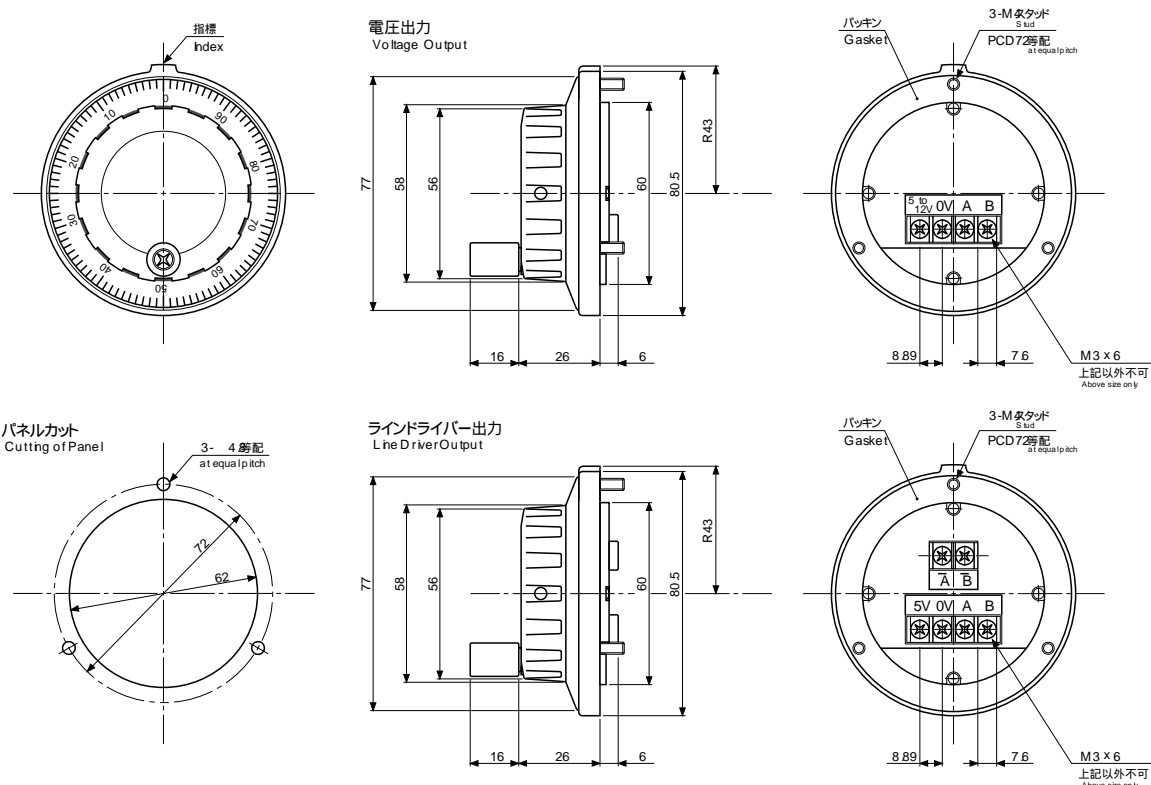
25P/Rに限る  
Only for 25P/R

0025	25 P/R
01	100 P/R

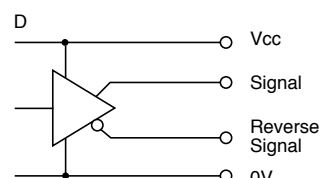
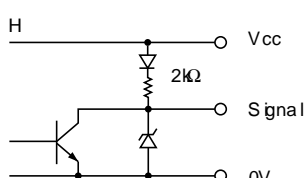
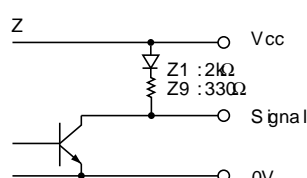
出力形態  
Output Mode

電圧出力  
Voltage Output

外形図 External Dimension



出力回路 Circuit of Output Signal



電気仕様 Electrical Spec.

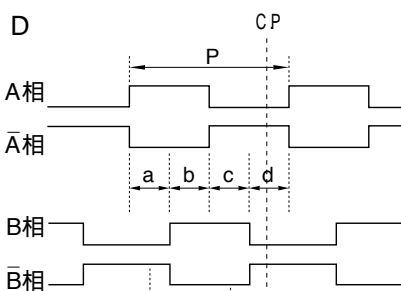
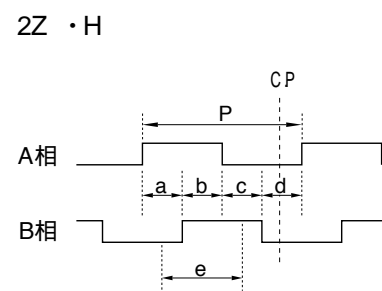
TYPE	Z1	Z9	H	D
電源電圧 Supply Voltage	DC+4.5V to +13.2V	DC+5V ± 10%	DC+12V ± 10%	DC+5V ± 5%
消費電流 Requirement	50 mA 以下 or Less	70 mA 以下 or Less	50 mA 以下 or Less	150 mA 以下 or Less
1回転のパルス数 Pulse Per Revolution	100P/R · 25P/R		25P/R	100P/R · 25P/R
出力電圧 Output Voltage	電源電圧 - 1V以上 Within -1 Power Volt		+5V ± 10%	2.5 V 以上 or More
最大応答周波数 <sup>2</sup> Maximum Frequency Response	5 kHz			
信号立ち上り・立下がり時間 Rise & Fall Time	1 μs 以下 or Less		1.5 μs 以下 or Less	200 ns 以下 or Less
最大引き込み電流 Maximum Output Current	20 mA MAX			

- 1) 最大引き込み時  
at Maximum Output Current
- 2) クリック機構無しの時  
Without click mechanism

波形説明 Wave Form.

CW回転 ホイール正面より見て時計方向  
CW Rotation Clockwise rotation looked from front side

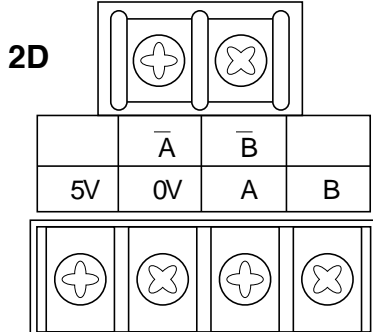
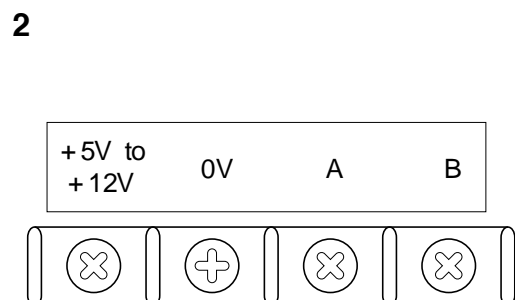
P=1/1回転のパルス数  
Resolution  
a,b,c,d=P/4 P/6



CP=クリックポイント  
Click points  
但し 25P/Rは a,b,c,dの各位置にあります。  
For mode 25P/R click point is at each position of a,b,c,d.

システムの切り換えポイントの設定は  
"e"のポイントを推奨します。  
Point "e" is recommended as the system switching timing.

結線図 Electrical Connections



機械仕様 Mechanical Spec.

始動トルク Starting Torque	1.96x 10 <sup>-2</sup> N·m ~ 5.88x 10 <sup>-2</sup> N·m	
軸荷重 Shaft Loading	スラスト方向 Thrust axial	9.8N
	ラジアル方向 Radial	19.6N
最大回転数 Maximum RPM	瞬時 (Maximum) 600r/min 連続 (Continuous) 200r/min	
回転寿命 Rotational Life	100万回転以上 (200/mim)	
質量 Net Weight	200g 以下 or Less	

環境仕様 Environmental Spec.

動作温度 Operating Temperature	-10 ~ +60
保存温度 Storage Temperature	-20 ~ +70
耐湿度 Humidity	RH 85% 以下 結露不可 or Less No Condensation
耐振動 Vibration	10 ~ 55 Hz / 1.5 mm 2h
耐衝撃 Shock	490m/s <sup>2</sup> 11ms X, Y, Z 各回 Each 3 times
保護構造 Degree of Protection	