



MLD 系列主控开关/安全开关

MLD Series Main Load Disconnect Switch

MLD-P 系列

MLD-D 系列

MLD-ES 系列

MLDX 系列

6

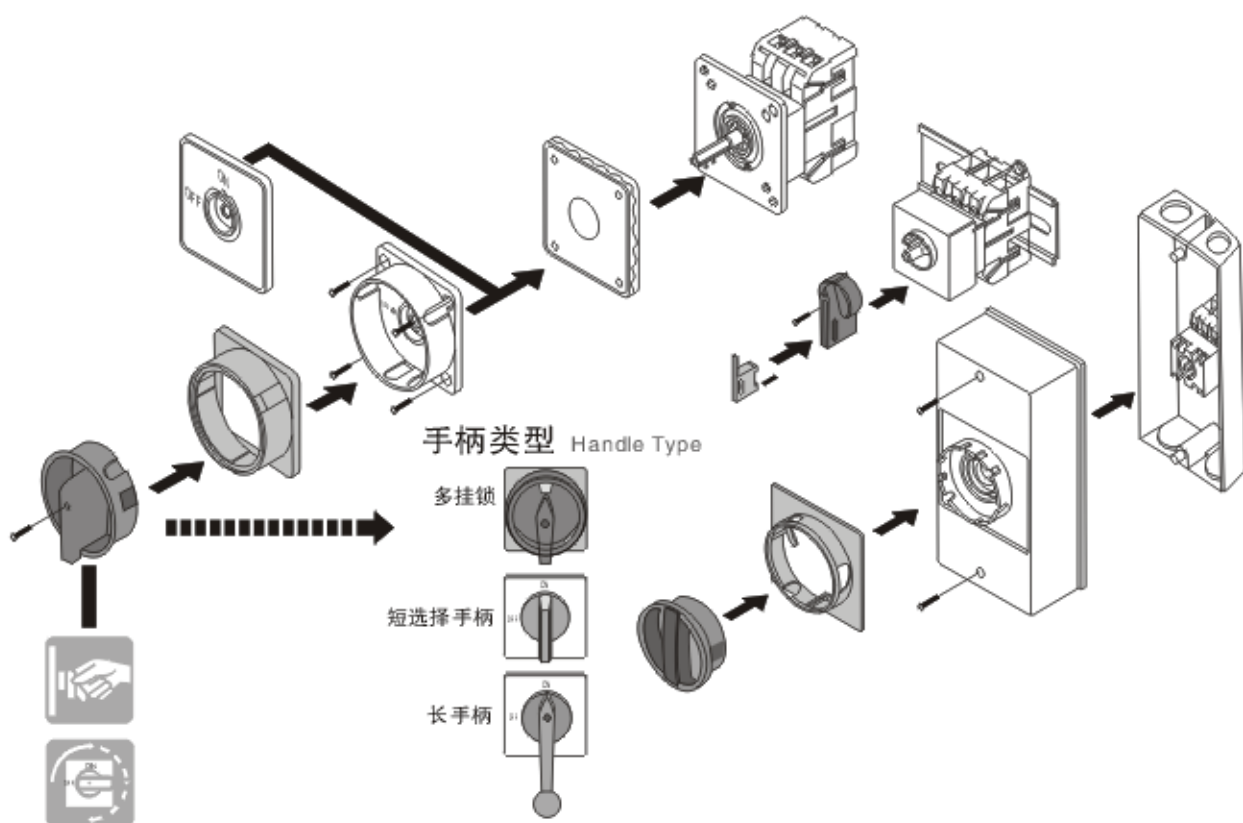
● 认证事项 ●
Certification



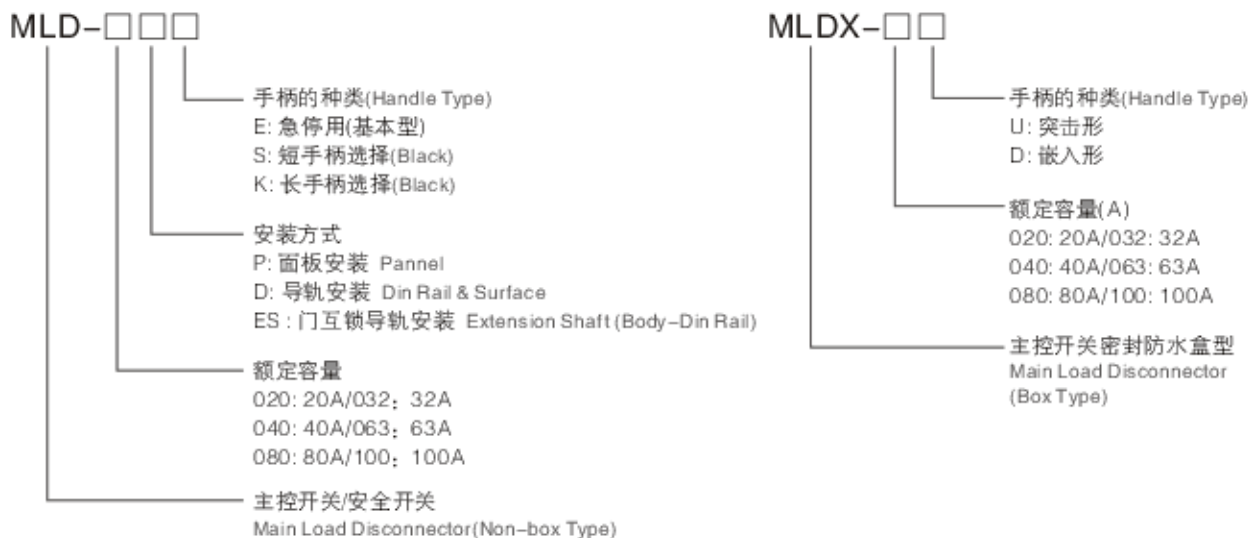
■ 特点

- 产业控制机械以及各种机器广泛适用。
- 采用特殊银合金触头，电气寿命长，可靠性高。
(Basic Type / Din Rail Type / Extension Shaft Type / Box Type)
- 体积小，节省安装空间。
- 额定负载电流20A, 32A, 40A, 63A, 80A, 100A。
- 具有保护手指的构造，使操作安全。
- 具备多种安装方式，便于适用各种用途（面板安装型、导轨安装型、密封开关盒型）。
- IP65防护等级（密封开关盒型IP68）（Box-Type）。

■ 展开图



型号命名



Ex)MLD-040PE; 面板安装40A急停兼用主控开关

Ex)MLDX-063U; 63A手柄突出主控开关

性能及特点

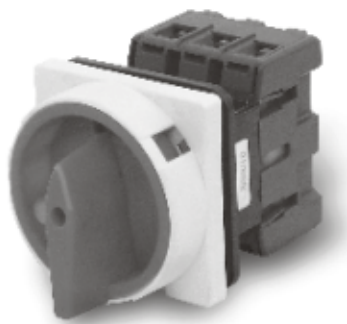
区分	品名	MLD-020		MLD-032		MLD-040		MLD-063		MLD-080		MLD-100		
额定绝缘电压	V	660		660		660		660		1000		1000		
额定通电电流	A	20		32		40		63		80		100		
额定使用电流	AC-23A	15		22		30		43		57		70		
	AC-3	11		15		22		36		43		57		
额定电压Ue	V	240	440	240	440	240	440	240	440	240	440	240	440	
额定控制功率P	AC-23A	KW	3.7	5.5	5.5	11	7.5	15	9	22	15	30	22	37
	AC-3	KW	2.7	3.7	4	7.5	5.5	11	8	18.5	9	22	15	30
UL-CSA 基准马达负载	HP	240	440	240	440	240	440	240	440	240	440	240	440	
		2	3	5	10	7.5	15	10	20	20	40	25	50	
额定内电流Icw/s	A	180		264		360		516		684		840		
可以连接电线	mm ²	1.25~5.5		2~14		2~44		2~38		2~38		2~60		
装配螺丝扭矩	N·m	0.8(8.16kgf·cm)				1.2(12.24kgf·cm)				2.5(25.49kgf·cm)				

注) AC-23A: 马达频繁转换或其他感性负载

使用注意事项 Pre-Caution

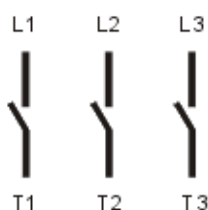
- 使用符合规格的电线。
- 产品额定范围内使用。
- 分离&组装时必须关电源。

MLD-P 系列



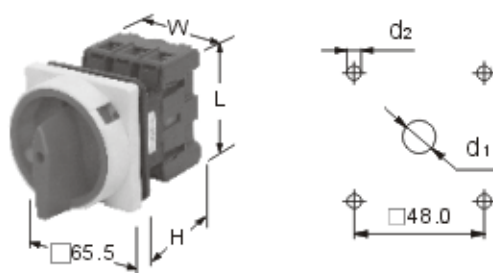
上图是MLD-063PE产品

回路图

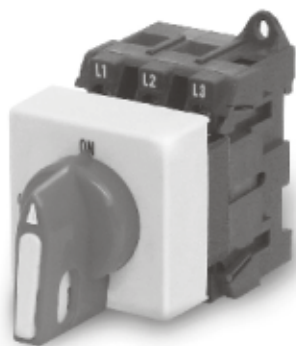


单位: mm

品名	尺寸			面板加工	
	H	L	W	d1	d2
MLD-020	55	54	42	20	4.2
MLD-032	55	54	42	20	4.2
MLD-040	60	64	50	20	4.2
MLD-063	60	64	50	20	4.2
MLD-080	70	80	70	20	4.2
MLD-100	70	80	70	20	5.2

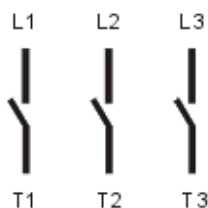


MLD-D 系列



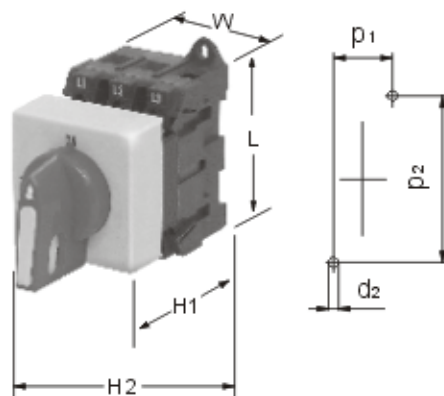
上图是MLD-020DE产品

回路图

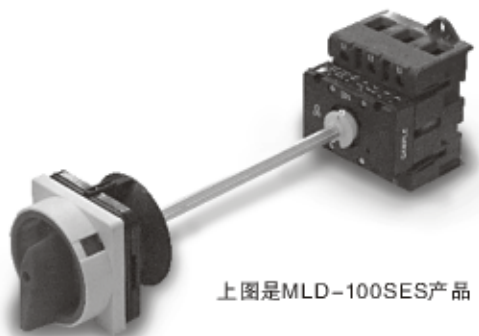


单位: mm

品名	尺寸				安装加工		
	H1	H2	L	W	d2	p1	p2
MLD-020	62	90	54	42	4.2	22	60
MLD-032	62	90	54	42	4.2	22	60
MLD-040	67	95	64	50	4.2	25	70
MLD-063	67	95	64	50	4.2	25	70

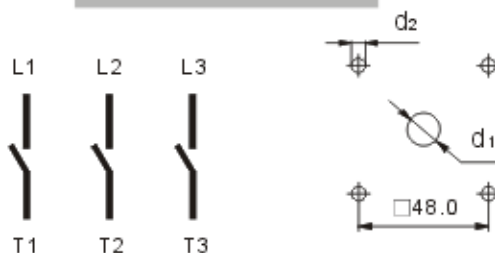


MLD-ES 系列



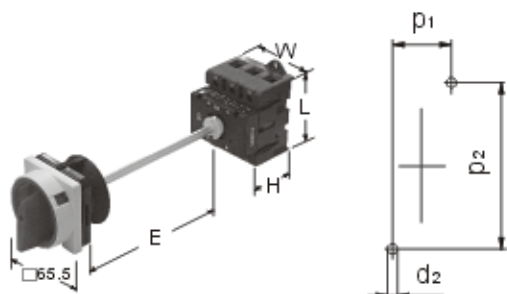
上图是MLD-100SES产品

回路图



单位: mm

品名	尺寸				面板加工		安装加工		
	H	L	W	E	d1	d2	d3	p1	p2
MLD-020	61	54	42	118	20	4.2	4.2	22	60
MLD-032	61	54	42	118	20	4.2	4.2	22	60
MLD-040	67	64	50	118	20	4.2	4.2	25	70
MLD-063	67	64	50	118	20	4.2	4.2	25	70
MLD-080	82	80	70	118	20	4.2	5.2	25	90
MLD-100	82	80	70	118	20	5.2	5.2	25	90

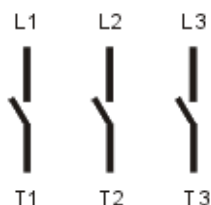


MLDX 系列



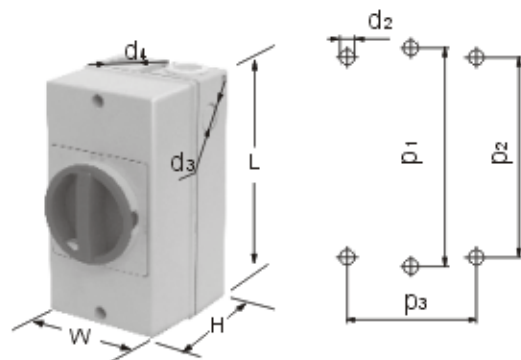
上图是MLDX-032D产品

回路图



单位: mm

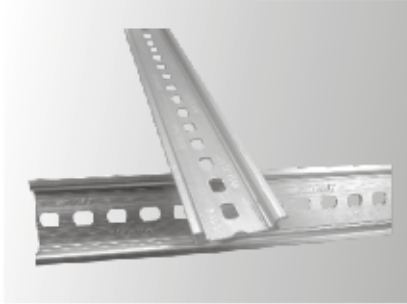
品名	尺寸					面板加工			
	d3	d4	W	H	L	p1	p2	p3	d2
MLD-020	23	23	85	80	160	110	-	-	4.1
MLD-032	23	23	85	80	160	110	-	-	4.1
MLD-040	29	29	100	95	190	178	-	-	4.1
MLD-063	29	29	100	95	190	178	-	-	4.1
MLD-080	23	37.5	145	103	250	-	124	124	4.1
MLD-100	23	37.5	145	103	250	-	124	124	4.1





■ 附件 Option

1.KTB2-CHB(DIN导轨/35mm)



2.KTB2-STB(固定架)

