



电柜除湿加热器

Space Heater

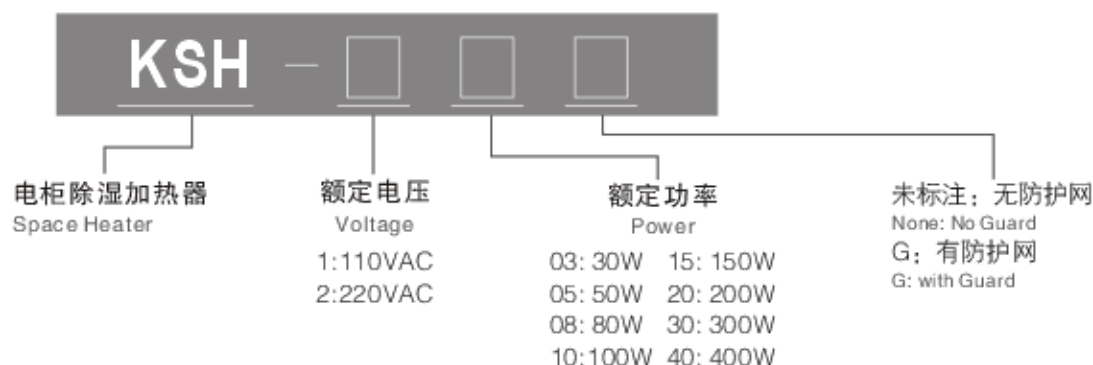
KSH 系列



● 认证事项 ●
Certification

CE

■ 型号命名 Select Code



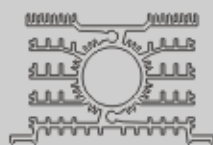
■ 结构特点 Features

内部电热器和铝合金散热器之间施加有导热硅脂

- 提高热传导效率，延长电气寿命

高级的散热结构设计和散热器专用铝合金材料

- 升温速度快散热效率高。
- 极大化散热表面积设计。

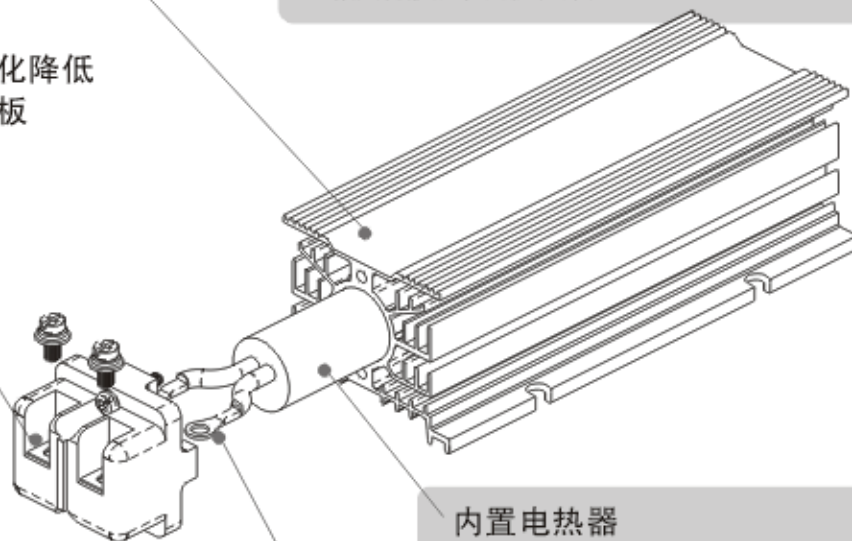


表面安装时同安装面间最大化降低接触面积，防止导热到安装板



接线端子部

- 高频陶瓷材料制造，耐冲击、机械强度高。
- 接线端子内置六角螺母，保证连接强度，确保接触稳定可靠。
- 耐热及电气绝缘性能优良。



内置电热器

- 不锈钢外壳，耐冲击振动性能优良。
- 填充材料含有氧化镁。

挂钩

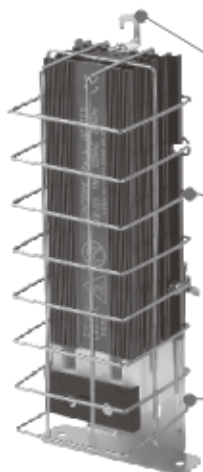
- 用于垂直安装，方便快捷。

配置钢丝防护网

- 防止工作状态触摸，防止烫伤。保证不被杂物覆盖，保证基本的隔离间距，提高安全性。
- 基本标准配置品，不需要另购。

安装支架 KSH-B1

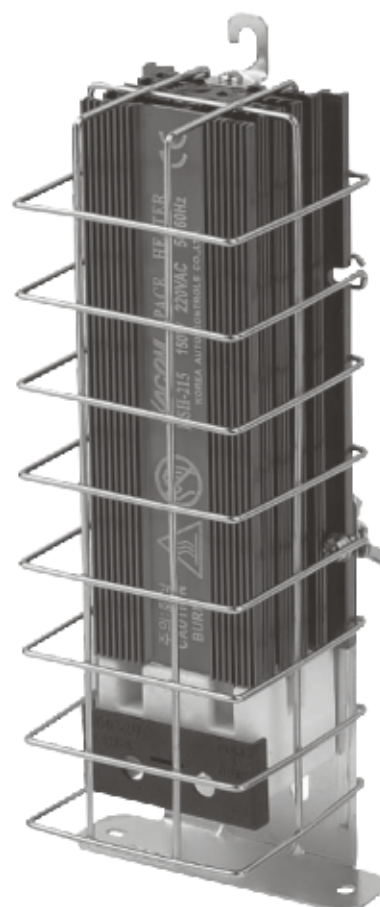
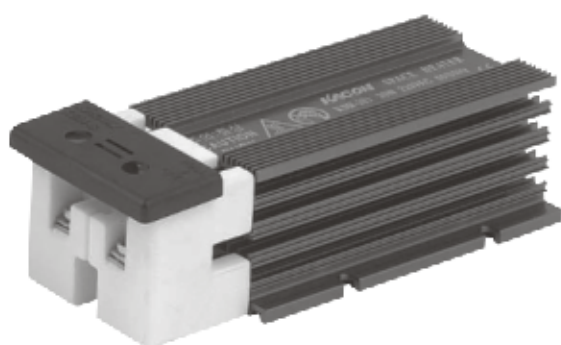
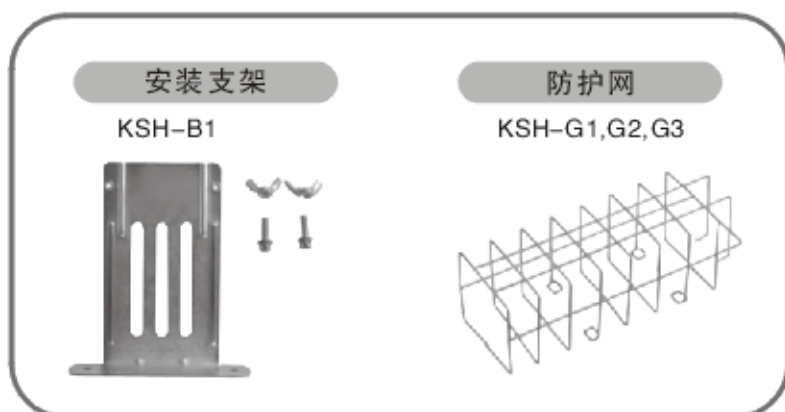
- 用于底盘垂直安装用。



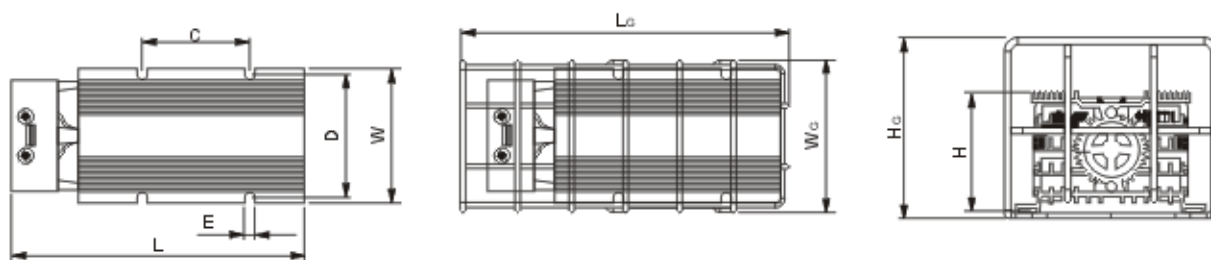
接线端子片不锈钢材料制造

- 和电热器导线采用点焊连接。
- 防止热变型及耐腐蚀性优良。





■ 外型尺寸图 Dimension



型号 Model	额定功率 Range	本体 Body			防护网 Guard			安装孔 Mounting Hole		
		L	W	H	L _G	W _G	H _G	C	D	E
KSH-□03/05	03: 30W 05: 50W	140	62	42	150	70	65	50	57	∅5
KSH-□ 08/10/15/20	08: 80W 10: 100W 15: 150W 20: 200W	190	62	42	200	70	65	75	57	∅5
KSH-□30/40	30: 300W 40: 400W	340	62	42	350	70	65	150	57	∅5