

产品规格书

型号: 35M15

VER:1.01

地址：杭州市滨江区南环路3730号源越大厦四层

TEL:0571-88868188

FAX:0571-85127859 邮编:310053

<http://www.pvontek.com>

目 录

目录	2
版本	3
1. 概 况	4
2. 基本参数	4
3. 驱动板图片	4
4. 连线示意图	5
5. 驱动板接口定义	5-6
6. 结构图	7
7. 包装 运输	8
8. 35M15 注意事项	8

1. 概况:

JD35M15 VER:1.01 有 PAL 制和 NTSC 两种制式，可实现自动识别，输入 CVBS 信号。

它主要用于可视电话，也可用于其他显示电子设备。

2. 基本参数:

1) 产品型号: JD35M15 VER: 1.01

2) 驱动板尺寸: 73.7 (W) × 55.2 (H) × 8.9 (D)

3) 工作电压 (电源纹波小于 0.3VP-P)

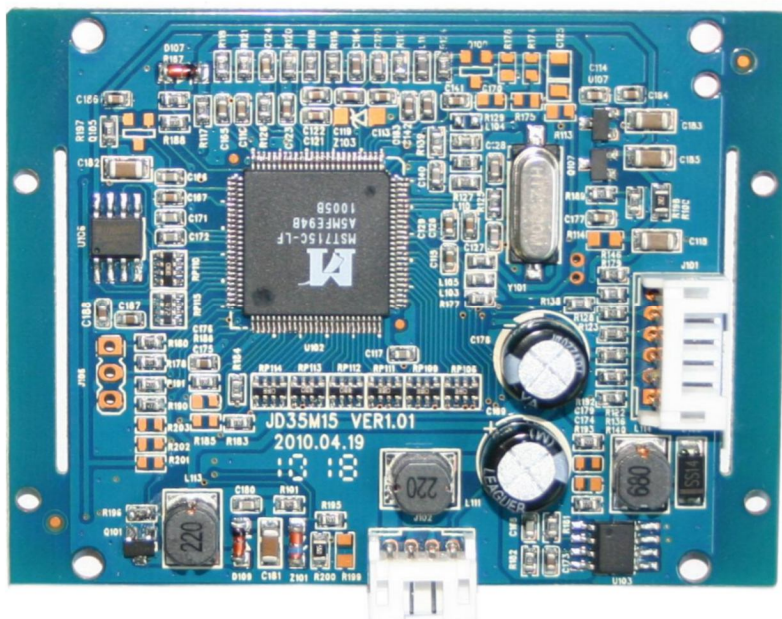
标准: DC12V 最小: DC 9V 最大: DC15V

4) 工作电流(DC12V 供电时) DC120mA±20mA

5) 消耗功率 1.44W (TYP) 启动时间 2.0 秒

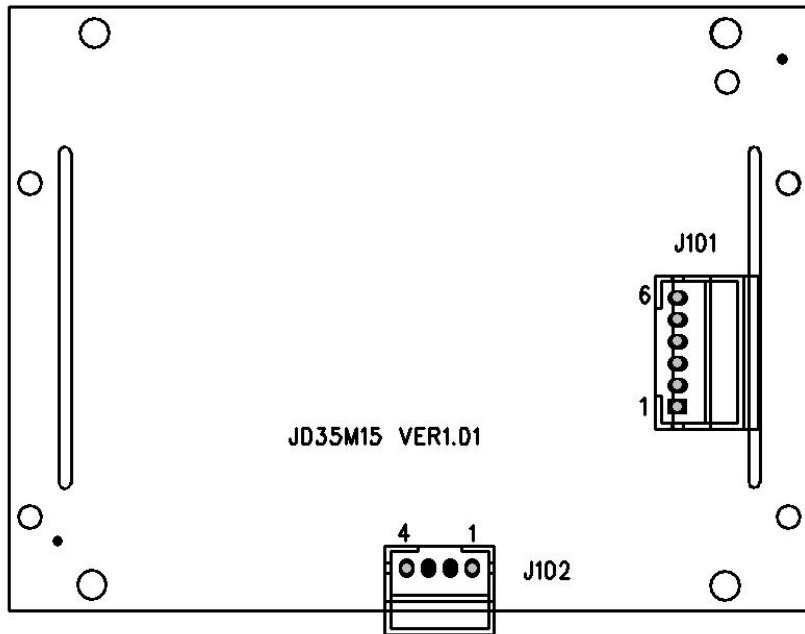
6) 工作温度范围 -10°C~60°C 储存温度范围 -20°C~70°C

3. 驱动板图片:

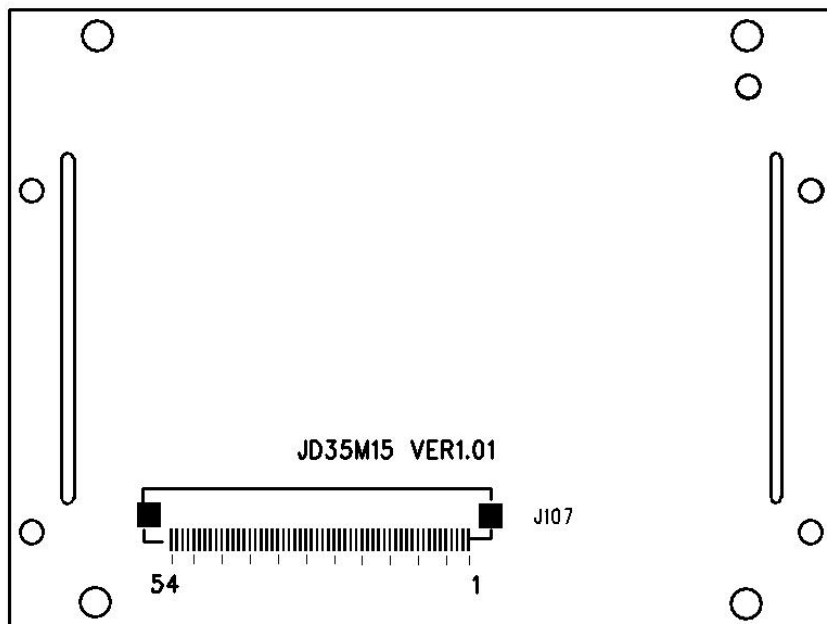


4. 连线示意图:

正面:



反面:



5、驱动板接口定义：

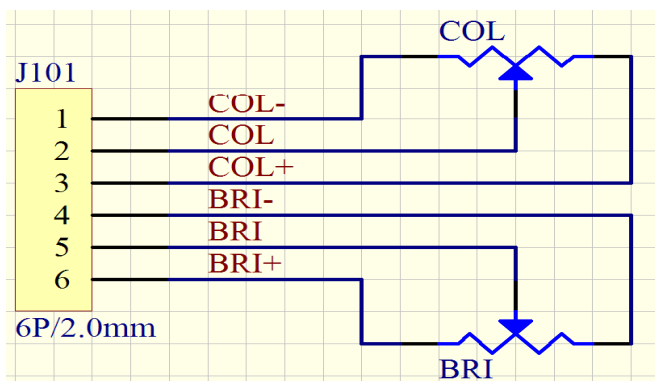
5.1 J102 接口定义：

结构	脚位定义	I/O	脚位定义说明	备注
1	VIDEO	I	视频输入	
2	GND	-	地	
3	GND	-	地	
4	+12V	I	直流电源输入	

5.2 J101 接口定义：

结构	脚位定义	I/O	脚位定义说明	备注
1	GND	-	地	
2	SAR1	I	调节电压输入	
3	VCC	I	+5V 电源输出	
4	GND	-	地	
5	SAR0	I	调节电压输入	
6	VCC	I	+5V 电源输出	

①电位器规格：10KB/50KB（直线型）



地址：杭州市滨江区南环路 3 7 3 0 号源越大厦四层

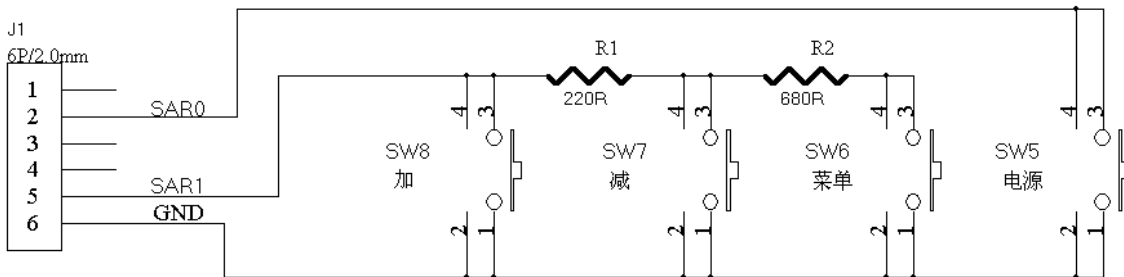
TEL:0571-88868188

FAX:0571-85127859

邮编:310053

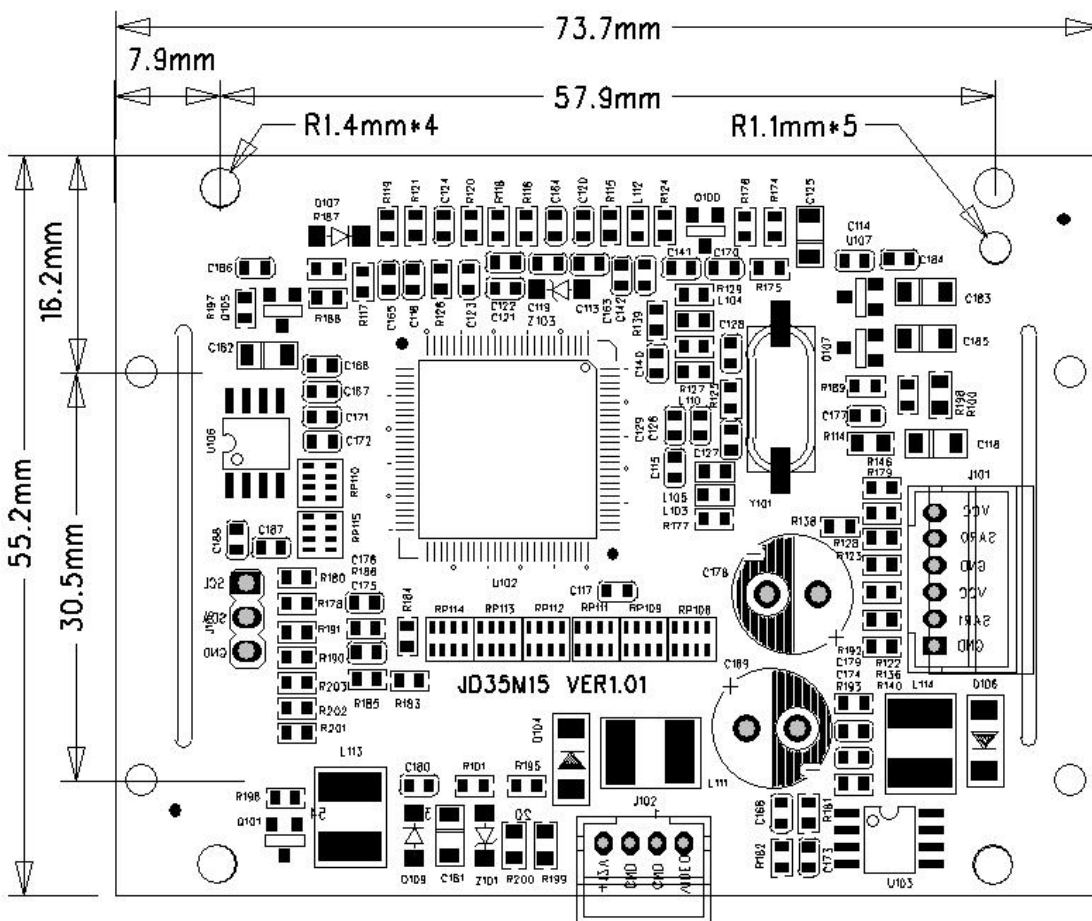
<http://www.pvontek.com>

②按键板:



6.结构图:

PCB 尺寸: 73.7 (W) × 55.2 (H) × 8.9 (D)



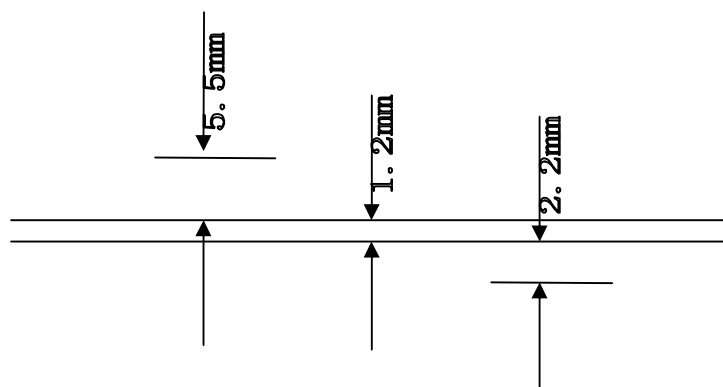
地址: 杭州市滨江区南环路3730号源越大厦四层

TEL:0575-88868188

FAX:0571-85127859

邮编:310053

<http://www.pvontek.com>



7. 包装、运输及贮存

1. 供货包装

TBD

2. 运输及贮存

运输过程避免碰撞和雨雪淋袭；严禁与化学物品及潮湿物品同库贮存。

8. 35M15 调试注意事项

1. TFT 出厂前已用专用仪器进行精密调试和老化、测试，一般不需要再做调整。
2. 调整前，应正确连接电源、视频信号，应数次开关电源以及视频信号检查图像情况。
3. 因为此产品为电子产品，请注意防静电。
4. 按按键或调节电位器时**需注意不能让手碰到按键或电位器引脚**，因人体有一定的电阻，如触摸到会对按键或电位器功能造成影响。