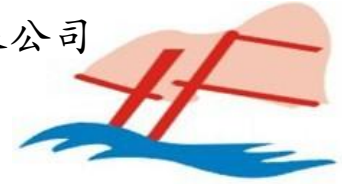


深圳市亿方电子有限公司

专业铝基板制造商

[www.yfpcb.com.cn](http://www.yfpcb.com.cn)



# Presentation

深圳市亿方电子有限公司

Shenzhen YiFang Electronics Co., Ltd.

公司地址：深圳市南山区南油学府路中润大厦B座12楼

TEL: + 86-755-26467900

Fax: +86-755-26423345

E-MAIL: [yfmarket@163.com](mailto:yfmarket@163.com)

[lylpcb@163.com](mailto:lylpcb@163.com)

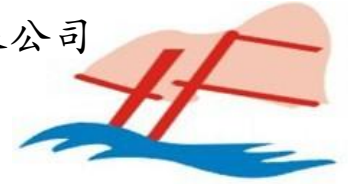
工厂地址：深圳市宝安区西乡钟屋新工业区65栋

电话：86-755-29771178 传真：86-755-26467800

深圳市亿方电子有限公司

专业铝基板制造商

[www.yfpcb.com.cn](http://www.yfpcb.com.cn)



## 谁是亿方？

深圳市亿方电子有限公司主营：大功率LED**铝基板**、铜基板、插件式铝基板（路灯板、射灯板、日光灯板）、长条形铝基板等单、双面铝基板等。拥有全套电路板生产和检测设备，全面执行ISO9001体系，现不仅可生产20层以下各种FR-4电路板，还可生产金属基电路板。产品广泛适用于：路灯照明、草坪灯、日光灯、电子、机械、通讯等有散热要求行业客户，公司已取得UL认证，认证号码：E320003。拥有一支从事线路板生产的专业化队伍及全套国内领先的电路板生产、检测设备，公司各层管理全面严格推行ISO9001：2000国际质量体系认证的标准，从而保证了产品的质量。

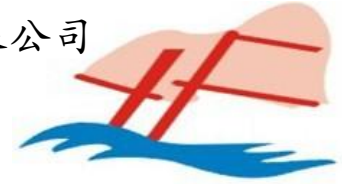
我公司专业从事各类金属基板和20层以下各种FR-4电路板生产和研发的高科技企业，所生产的各种铝基板、铜基板、铁基板等金属基板以及各种FR-4电路板等产品，可与国外先进产品相媲美。主要产品有单面单层、单面多层、双面单层、双面多层等大功率led贴片金属基板、插件式金属基板等。产品广泛应用于照明（如路灯照明、草坪灯、日光灯、舞台灯光等）、电子、机械、通讯、汽车等有散热需求的行业领域。

公司自2005年成立以来，秉承“高质、价优、高效、准时”的经营理念，始终把客户的需要做为我们追求的目标，竭诚为国内外客户提供满意的产品，坚持以“最优质的产品，最完善的售后服务”回馈新老客户，赢得了广大客户的支持和信赖！

深圳市亿方电子有限公司

专业铝基板制造商

[www.yfpcb.com.cn](http://www.yfpcb.com.cn)



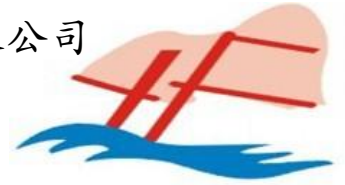
## Who we are?

At YiFang we have, collectively, more than 5 years' experience in every PCB manufacture and such as we have produced a unique suite of services tailored with our customers in mind through quality product, on-time delivery ,quick-turn manufacturing capability, competitive price. Professionally we are making Metal backed PCB including Aluminum backed PCB, copper backed PCB which specifies for LED Technology with wide range thicknesses to achieve better heat dissipation, and Multilayer up to 20 layer FR-4 PCBs.

深圳市亿方电子有限公司

专业铝基板制造商

[www.yfpcb.com.cn](http://www.yfpcb.com.cn)



## 组织结构图

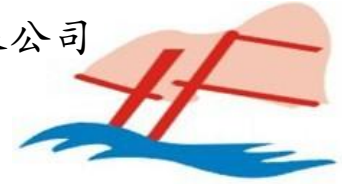


# 企业文化

深圳市亿方电子有限公司

专业铝基板制造商

[www.yfpcb.com.cn](http://www.yfpcb.com.cn)



企业宗旨：不懈追求完美 竭诚服务客户

价值观念：一切价值来源于优良的品质

企业精神：精通专业 实现卓越 勇于超越

管理理念：企业提升员工价值 员工提升客户价值  
客户提升企业价值 共同提升社会价值  
发扬团队精神 提升个人价值 创造企业辉煌

质量方针：实施科学管理 控制生产过程 保证产品质量 满足客户要求

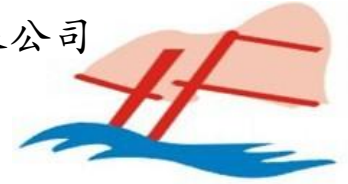
环境方针：实施清洁生产 使用环保物料 减少物料耗费 创建绿色企业 保护地球环境业

# 产品类型 / Products

深圳市亿方电子有限公司

专业铝基板制造商

[www.yfpcb.com.cn](http://www.yfpcb.com.cn)

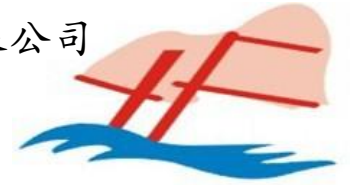


- ◆ Aluminum Backed PCB/铝基线路板
- ◆ Copper Backed PCB/铜基线路板
- ◆ Ferrous/ Iron Backed PCB/铁基线路板
- ◆ FR-4 PCB/玻纤板

深圳市亿方电子有限公司

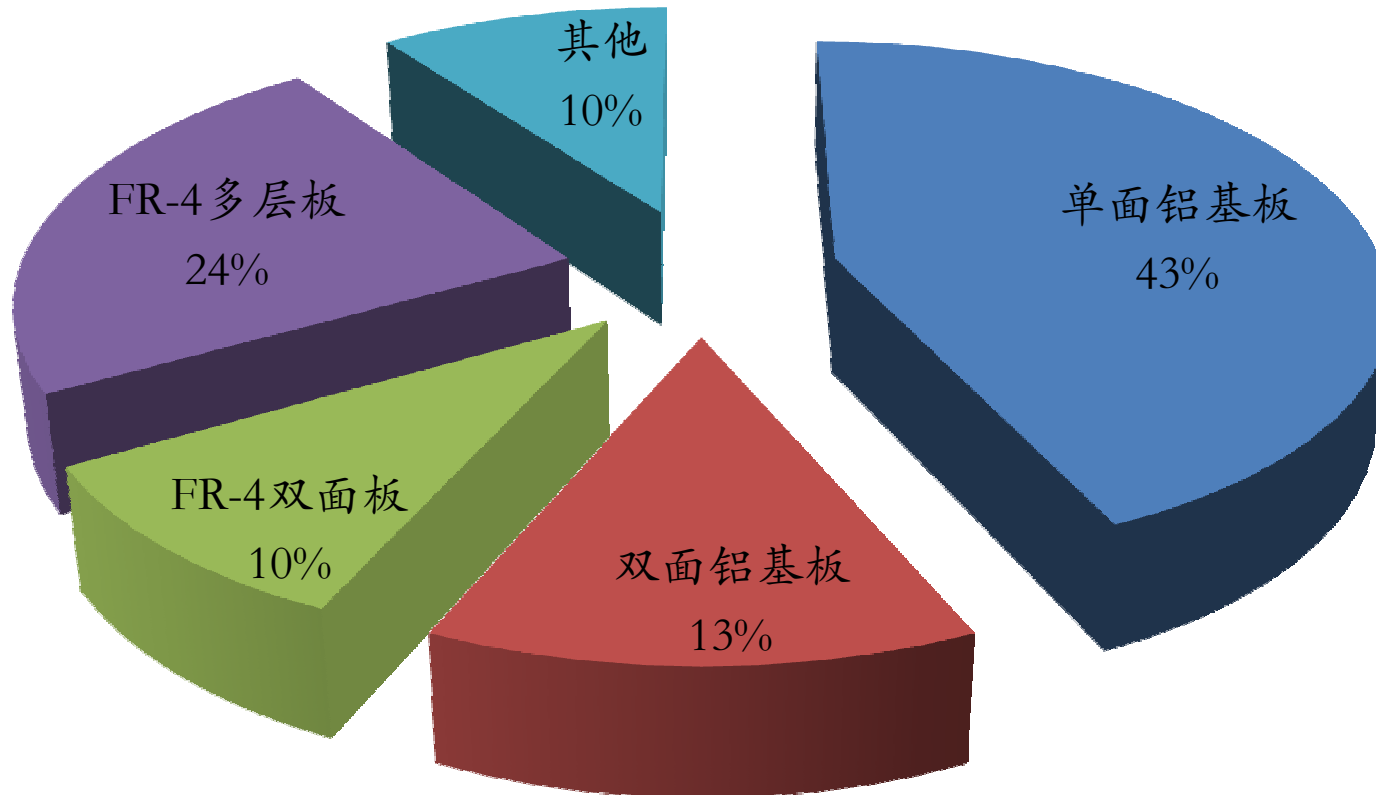
专业铝基板制造商

[www.yfpcb.com.cn](http://www.yfpcb.com.cn)



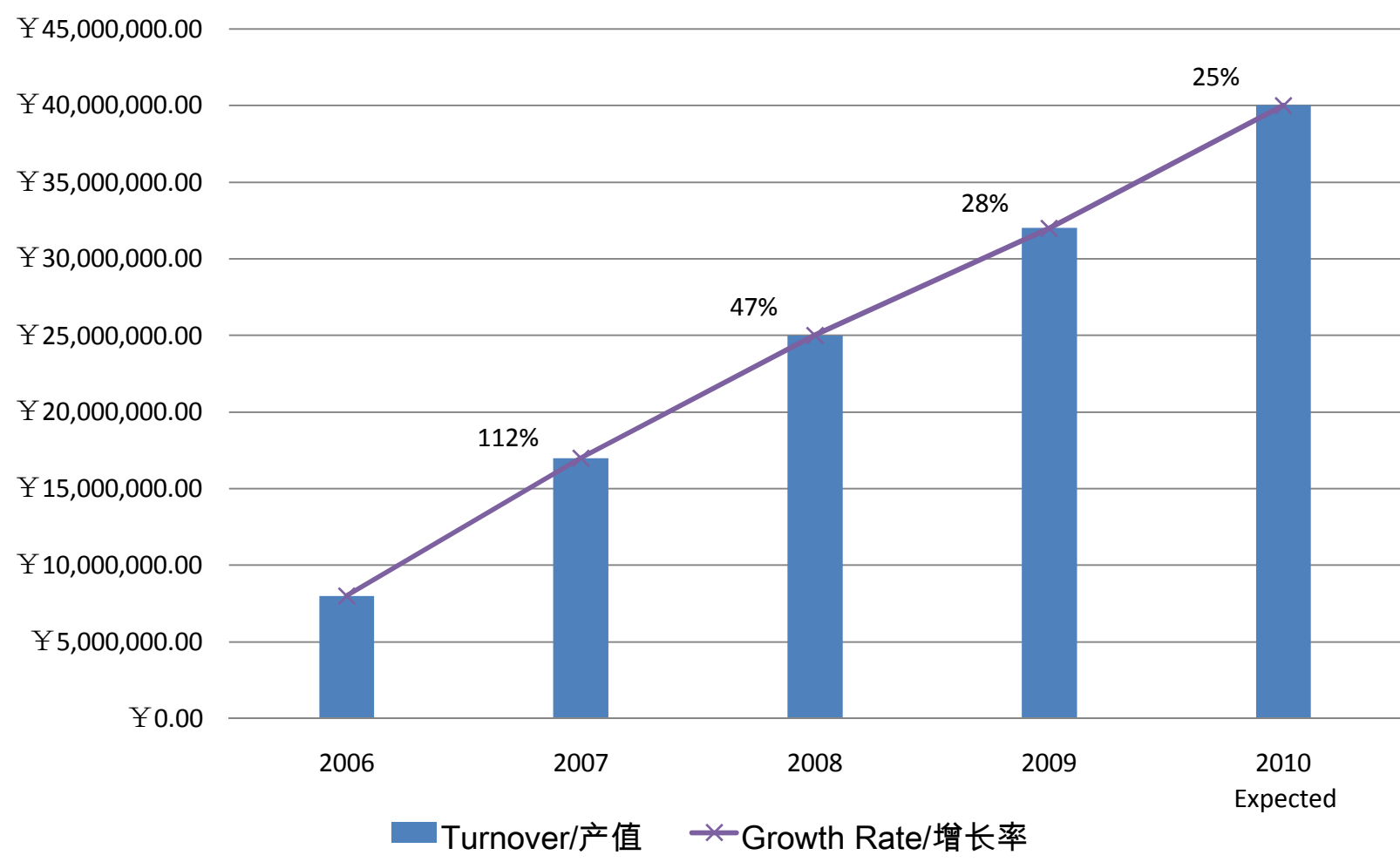
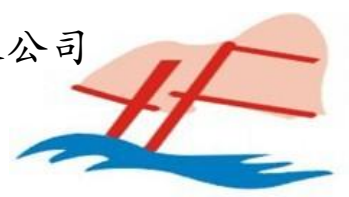
# Products

## 产品分布



# 年销售额 / Sales Turnover

深圳市亿方电子有限公司  
专业铝基板制造商  
[www.yfpcb.com.cn](http://www.yfpcb.com.cn)

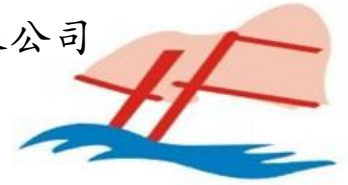




# 公司资质 / Honorary Certificates

深圳市亿方电子有限公司  
专业铝基板制造商

[www.yfpcb.com.cn](http://www.yfpcb.com.cn)



UL认证/UL certificate: E320003  
Aluminum Backed PCB



UL认证/UL certificate: E320003  
FR-4 PCB

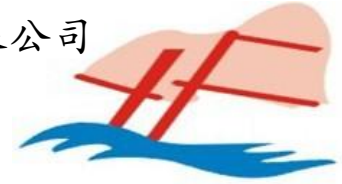


# 公司资质 / Honorary Certificates

深圳市亿方电子有限公司

专业铝基板制造商

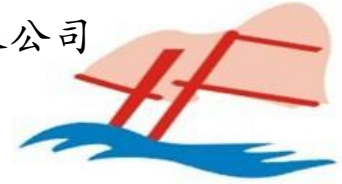
[www.yfpcb.com.cn](http://www.yfpcb.com.cn)



通过ISO9001-2000质量管理体系认证

# 公司资质 / Honorary Certificates

深圳市亿方电子有限公司  
专业铝基板制造商  
[www.yfpcb.com.cn](http://www.yfpcb.com.cn)



SGS

**Test Report** No. CAHEC0008109811 Date: 10 Oct. 2010 Page 1 of 4

SHENZHEN YIFANG ELECTRONICS CO., LTD  
MANSION B2 TWENTY TWO LILONG 1210 NOLS JIEFU NHAO WAW DISTRICT SHENZHEN GUANGDONG

The following sample/markers identified and identified on behalf of the client are:

樣品名  
SGS 單號 : 12102009 - 02  
Material sample information : 111122 1P  
Date of sample received : 18 Oct. 2010  
Testing Method : 18 Oct. 2010 + 18 Oct. 2010  
Test finished : 2010年10月18日 18:00:00  
Test Method : Fluorescence spectroscopy  
Test Results : Pass (符合RoHS 2.0)

Signed for and on behalf of  
SGS-CTC (SI)

*[Signature]*  
Benny Chen  
SGS-CTC (SI)



Getting SGS compliance for our green products keeps YiFang to pursue the road of green sustainable development and continuous innovation to achieve environmental protection and benefits of a win-win.



SGS

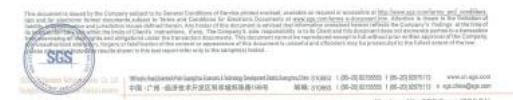
**測試報告** No. CAHEC1002917702 日期: 2010年07月13日 第1頁, 共4頁

深圳亿方电子有限公司  
中國廣東省深圳市宝安区沙井镇新工业路555號

以下測試之樣品係由中德雙方提供並送檢:

PCB  
SGS 工務編號 : 12801719 - 02  
測試報告編號 : 210990203  
樣品接收日期 : 2010年07月09日  
測試日期 : 2010年07月09日 - 2010年07月13日  
測試要求 : 按客戶要求測試  
測試方法 : 按參見下一頁  
測試結果 : 按參見下一頁  
地址 : 客戶所送樣品進行測試, 測試結果符合RoHS指令2002/95/EC以及最新修正指令之要求。

通新科技(深圳)有限公司  
鄭啟忠  
*[Signature]*  
Acher Chen 鄭啟忠  
批准簽署人

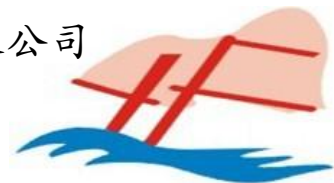


# 单面铝基板制作工序

深圳市亿方电子有限公司

专业铝基板制造商

[www.yfpcb.com.cn](http://www.yfpcb.com.cn)



## Single Sided

## Aluminum Backed PCB Process:

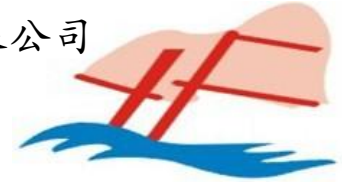
Item	Treatment	序号	工序名称
1.	Laminate Cutting	1	开料
2.	CNC-Drilling	2	钻孔
3.	Scrubbing	3	磨板
4.	Circuit mask	4	丝印感光线路油墨
5.	Pre-cure	5	预焯
6.	Exposure, Development	6	曝光、显影
7.	Circuit checking	7	线路图形检查
8.	Etching	8	蚀刻线路
9.	Etching checking	9	蚀刻检查
10.	CNC drilling	10	数控打孔
11.	Solder mask	11	丝印感光防焊油墨
12.	Pre-cure	12	预焯
13.	Exposure ,Development	13	曝光、显影
14.	Solder mask checking	14	防焊图形检查
15.	Cure	15	高温固化
16.	Legend screen	16	丝印文字
17.	Cure	17	高温固化
18.	Surface treatment	18	表面处理
19.	Final Shaping ,V-cut	19	成型、V-CUT
20.	E-test	20	E-TEST
21.	Visual Inspection	21	外观检查
22.	O.Q.C	22	性能测试
23.	Packing	23	包装
24.	Shipping	24	入库

# 制程能力 / Capacity

深圳市亿方电子有限公司

专业铝基板制造商

[www.yfpcb.com.cn](http://www.yfpcb.com.cn)



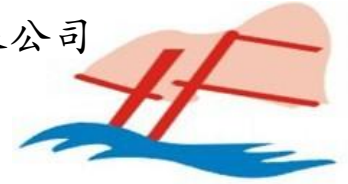
产品类型	Product Type	AL - back 1 layer
基板类型	Laminate / substrate Material	Aluminum base( 1100, 5052, 6061 ) with copper circuit layer Copper base with copper circuit layer Ferrous/ Iron base with copper circuit layer Stainless Steel with copper circuit layer
最大板尺寸	Maximum Panel size	20 " x 24 " ( 1170mm x 600 mm)
铜箔厚度	Copper Thickness	0.5oz, 1oz, 2oz, 3oz and 4oz
介质层	Dielectric Thickness (to Substrate)	0.05mm, 0.075mm, 0.1mm, 0.15mm, 0.2mm
基板厚度	Substrate Core Thickness	0.4mm, 0.6mm, 0.8mm, 1.0mm, 1.2mm, 1.5mm, 2.0mm, 3.0mm and 3.2mm
成品厚度	Finished board thickness	0.4mm to 4.0mm
厚度误差	Thickness tolerance	+/-10%
外型加工	Aluminum machining	Drilling, Tapping, Milling, Routing, Die-Punched, stamping available
最小孔尺寸	Minimum finish hole size	0.25mm
耐压性	Maximum working voltage	2.5kVDC (0.075mm Dielectric), 3.75kVDC (0.15mm Dielectric)
最小线宽	Minimum Track Width	0.20mm (8 Mil)
最小线距	Minimum Track gap	0.20mm (8 Mil)
最小Pad间距	Minimum SMD pad pitch	0.2mm (8Mil)
表面处理	Finishes	HAL, Flash Gold plate, Tin, Nickel, OSP
阻焊颜色	Solder mask colour	White, Black, Others Available
文字颜色	Legend colour	Black, White, Others Available
电气测试	E-Test	Yes
ROHS	ROHS	Yes
制作标准	Reference Standards	IPC-A-600G Class 2
特殊孔	Special Holes	Spot facing, Cup holes
资料输入	Data Input	Gerber, CorelDraw, Autocad, Protel

# 产品类型 / Products

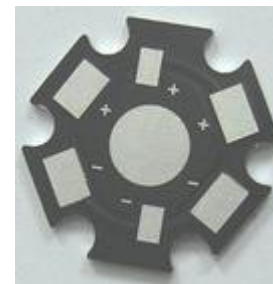
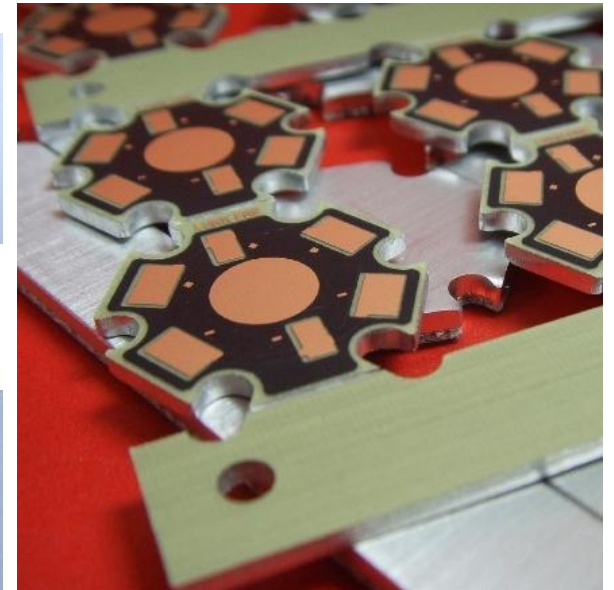
深圳市亿方电子有限公司

专业铝基板制造商

[www.yfpcb.com.cn](http://www.yfpcb.com.cn)



## Aluminum Backed PCB



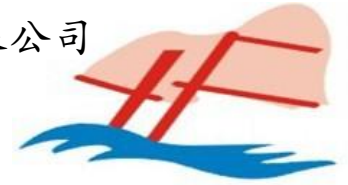


# 产品类型 / Products

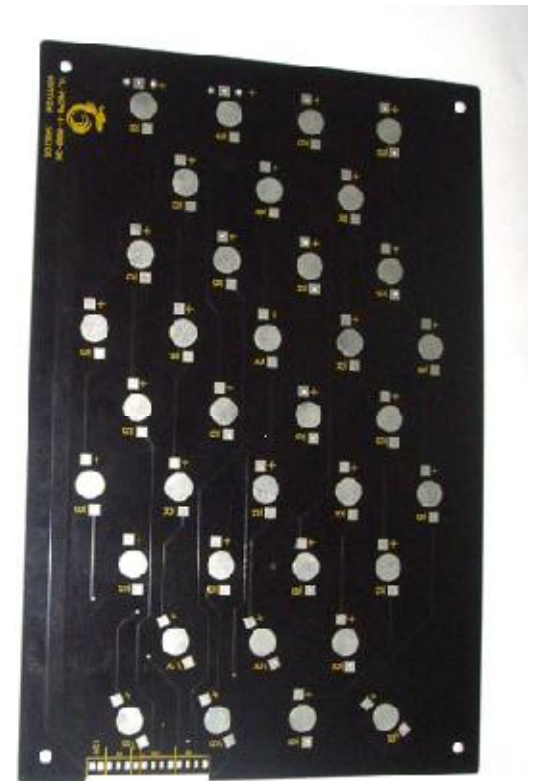
深圳市亿方电子有限公司

专业铝基板制造商

[www.yfpcb.com.cn](http://www.yfpcb.com.cn)

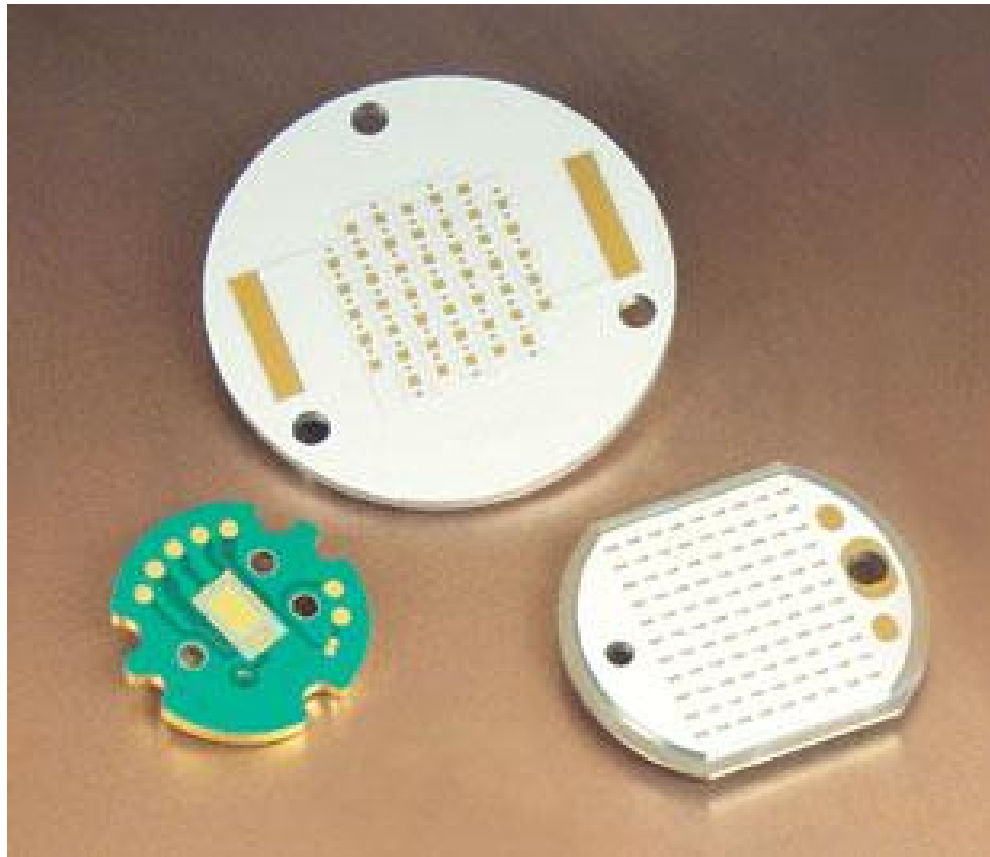


## Aluminum Backed PCB



# 产品类型 / Products

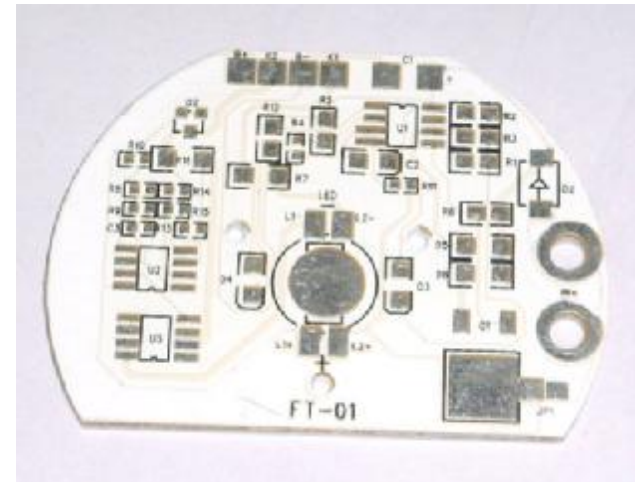
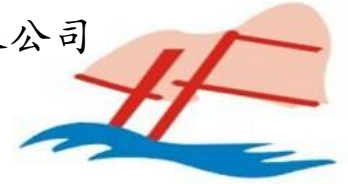
## Aluminum Backed PCB



深圳市亿方电子有限公司

专业铝基板制造商

[www.yfpcb.com.cn](http://www.yfpcb.com.cn)



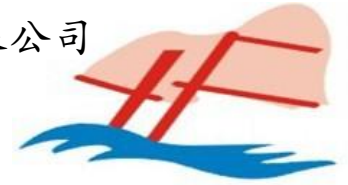


# 产品类型 / Products

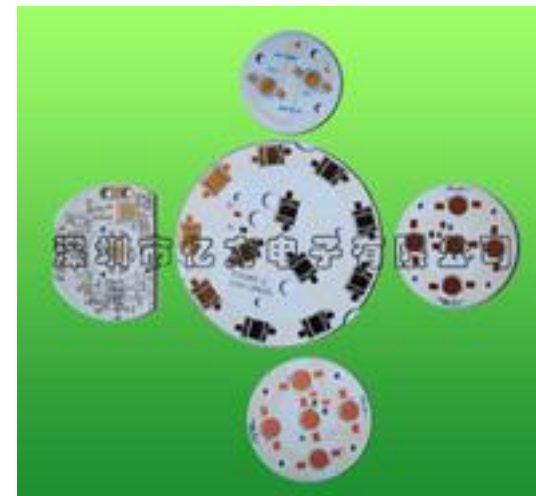
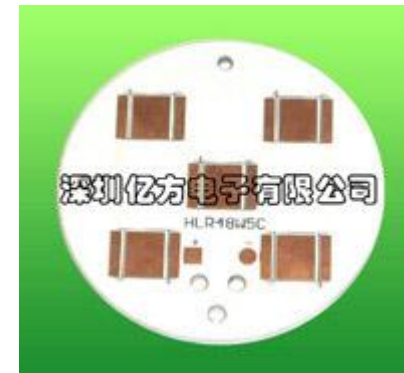
深圳市亿方电子有限公司

专业铝基板制造商

[www.yfpcb.com.cn](http://www.yfpcb.com.cn)



## Aluminum Backed PCB

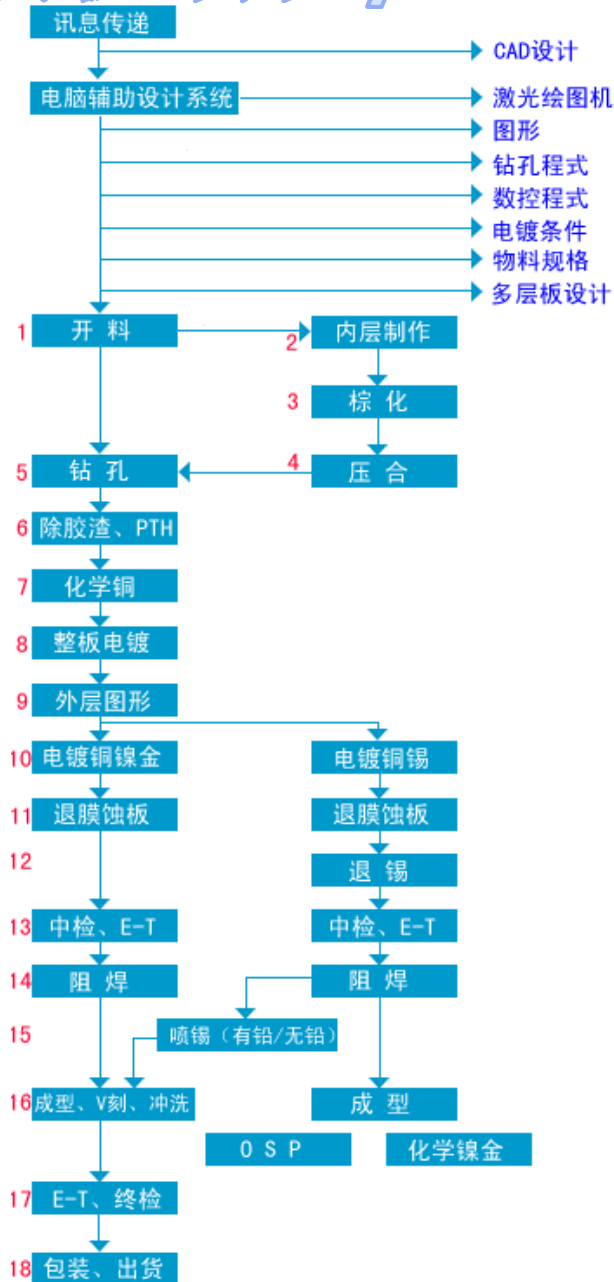
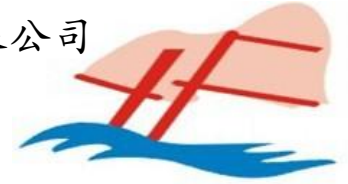


# 多层板制程 / FR-4 PCB

深圳市亿方电子有限公司

专业铝基板制造商

[www.yfpcb.com.cn](http://www.yfpcb.com.cn)



## 品质标准:

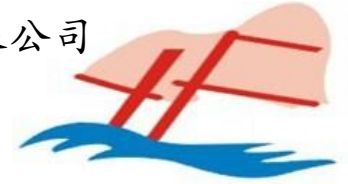
1. 钻孔公差
  - 1.1 孔径公差要求 $\pm 0.025\text{mm}$ ;
  - 1.2 孔径精确度要求 $\pm 0.070\text{mm}$ 范围内;
  - 1.3 钻孔最小孔径为 $0.25\text{mm}$ , 最大一次成孔 $6.5\text{mm}$ ;
  - 1.4 冲孔最小孔径为 $0.7\text{mm}$ , 公差 $\pm 0.05\text{mm}$ ;
  - 1.5 板面无擦花、披锋、漏钻孔和错钻;
  - 1.6 沉铜和镀铜孔壁镀铜厚度按IPC标准或客户要求。
2. 图形转移
  - 2.1 线路按客户要求 $\pm 10\%\sim 20\%$ ;
  - 2.2 最小线路 $0.075\text{mm}$ , 线隙 $0.15\text{mm}$ , 最小焊环 $0.07\text{mm}$ 。
3. 图形电镀
  - 3.1 镀镍 $5\mu\text{m}$ 、镀金按客户要求;
  - 3.2 镀层结合牢固, 无变色, 无粗粒。
4. 绿油/字符
  - 4.1 绿油厚度 $12\sim 15\mu\text{m}$ ;
  - 4.2 绿油/字符无脱落, 无软化, 标志清晰;
  - 4.3 绿油耐焊性 $260\pm 10^\circ\text{C}$ , 熔锡表面 $10\text{秒}$ ;
  - 4.4 热固绿油硬度 $6\text{H}$ , UV油度 $4\text{H}$ 以上。
  - 4.5 碳油 碳油 (长度 $20\text{mm}\times$ 宽 $3\text{mm}$ ) 最大阻值按客户要求。
5. 喷锡
  - 5.1 喷锡厚度 $3\sim 5\mu\text{m}$ , 允许两面厚度不等;
  - 5.2 喷锡无孔塞、无锡灰、无发黑、表面平滑均匀。
6. 翘曲度 弓曲和扭曲度 $0.75\%$ 。
7. 外形加工 (啤板/铣板)
  - 7.1 铣板公差 $\pm 0.15\text{mm}$ ;
  - 7.2 啤板公差 $\pm 0.12\text{mm}$ 。
8. FQC/电脑测试
  - 8.1 开路、短路电脑测试合格率 $99.9\%$ 以上;
  - 8.2 目检合格率 $98\%$ 以上。
9. 修理
  - 9.1 每面修理不超过 $2\text{点}$ , 整板不超过 $3\text{点}$ ;
  - 9.2 表面无擦花、露铜等缺陷。
- 5.0 本公司在制程中对品质严格控制, 外观 $100\%$ 目检: 对一般问题按AQL2.5抽查, 并按IPC标准允收。
- 6.0 本公司对出货之产品都作常规性能测试, 以检查产品是否符合品质标准。 常规性能测试包括: 可焊性、耐焊性、耐热冲击性、孔径及外形尺寸等。

# 产品类型 / Products

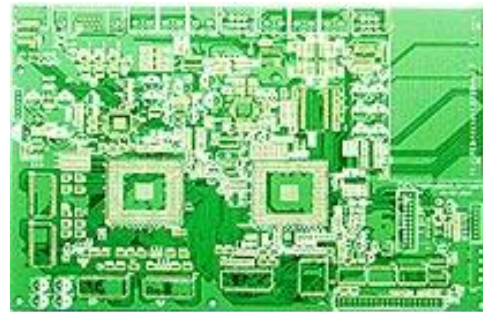
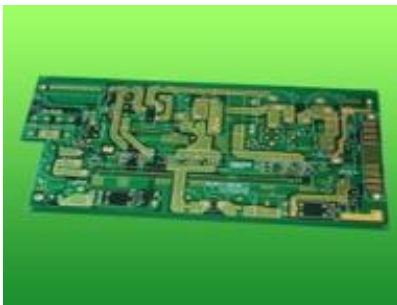
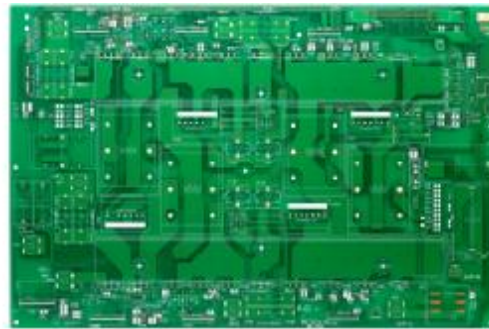
深圳市亿方电子有限公司

专业铝基板制造商

[www.yfpcb.com.cn](http://www.yfpcb.com.cn)



## FR-4 PCB



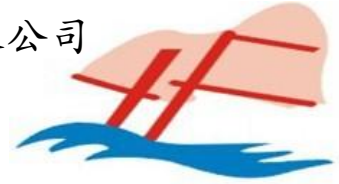


# 产品类型 / Products

深圳市亿方电子有限公司

专业铝基板制造商

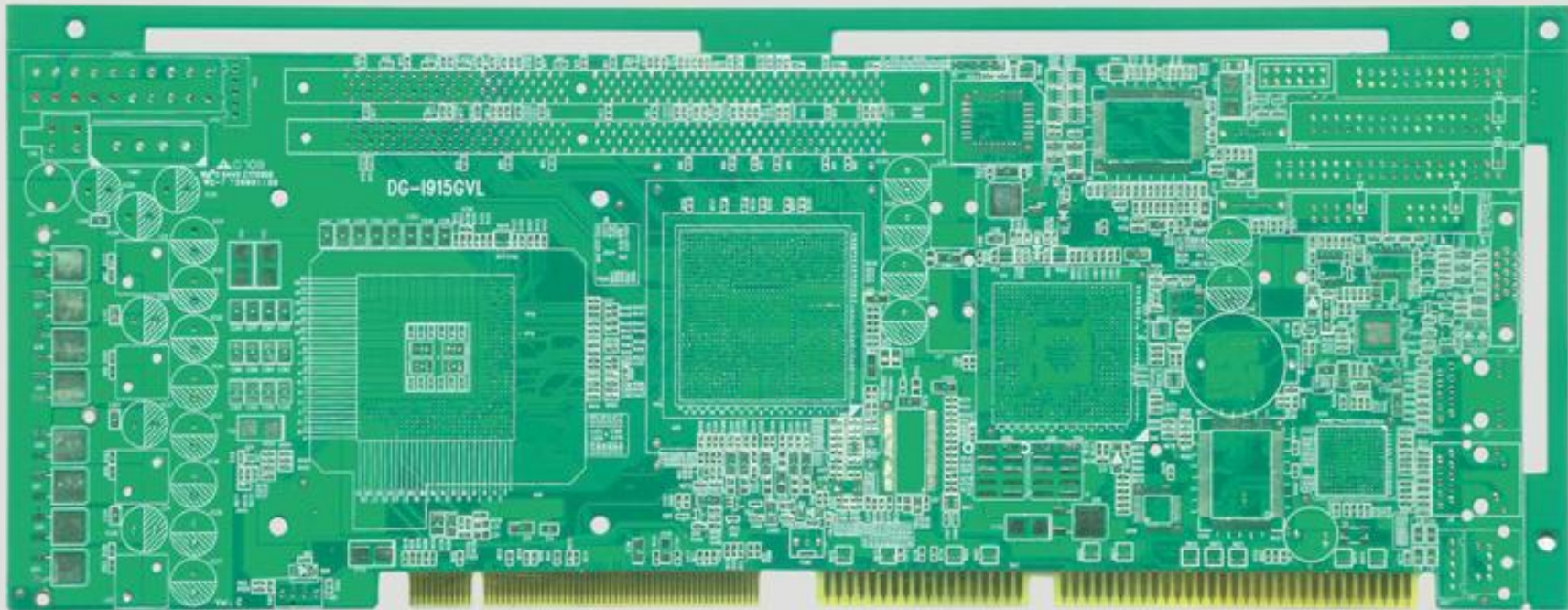
[www.yfpcb.com.cn](http://www.yfpcb.com.cn)



## FR-4 PCB



Board Specification			
Application: 应用:	Meshwork 网络	Unit Dimension: 尺寸:	345*122mm
Layer count: 层数:	8L	Minimum drill diameter: 最小钻咀:	0.3mm
Surface finish: 表面工艺:	Gold Fingers, HASL 金手指, 喷锡	Minimum line width/space: 最小线宽线隙:	5/5mil
C.C.L. Material: 板板类型:	FR-4	Remarks: 备注:	Impedance & GOLD(20") 阻抗 & 20"金厚
Finished board thickness: 完成板厚:	1.6mm	Reference number: 参考编码:	
Finished copper thickness: 完成铜厚:	1oz		

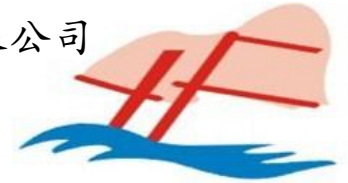


# 产品类型 / Products

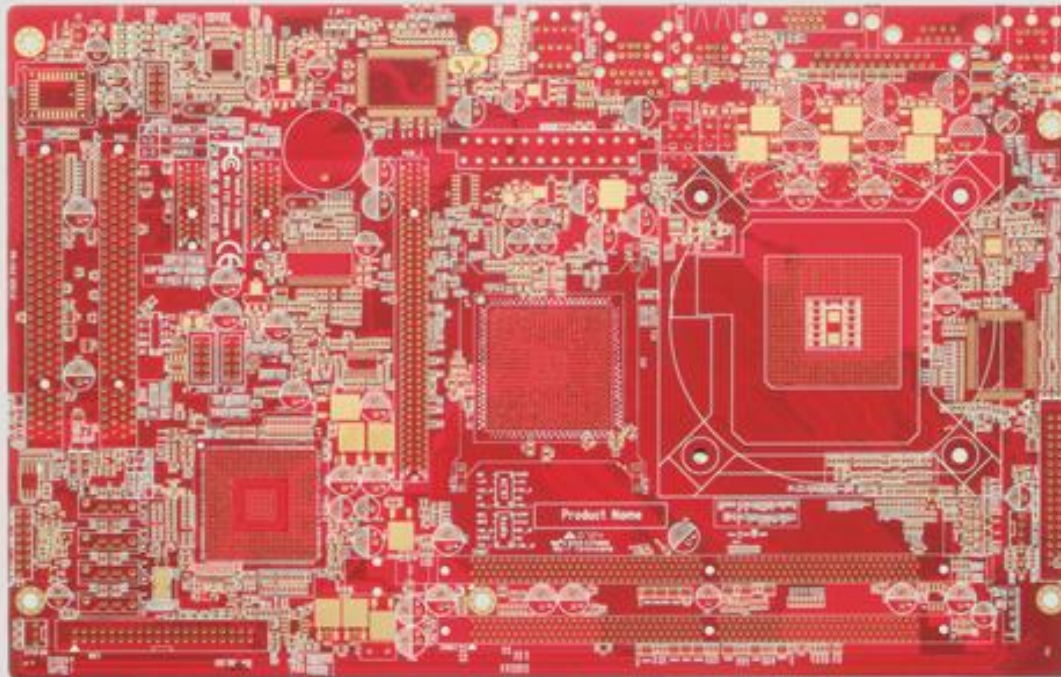
深圳市亿方电子有限公司

专业铝基板制造商

[www.yfpcb.com.cn](http://www.yfpcb.com.cn)



## FR-4 PCB



### Board Specification

Application: 应用:	Meshwork 网络
Layer count: 层数:	4L
Surface finish: 表面工艺:	OSP 防氧化
C.C.L.Material: 板板类型:	FR-4
Finished board thickness: 完成板厚:	1.6mm
Finished copper thickness: 完成铜厚:	Hoz
Unit Dimension: 尺寸:	265*187mm
Minimum drill diameter: 最小钻咀:	0.3mm
Minimum line width/space: 最小线宽线隙:	4/4mil
Remarks: 备注:	Host computer 电脑主板
Reference number: 参考编码:	TD49448A

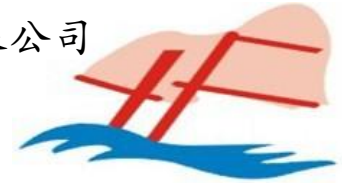


# 产品类型 / Products

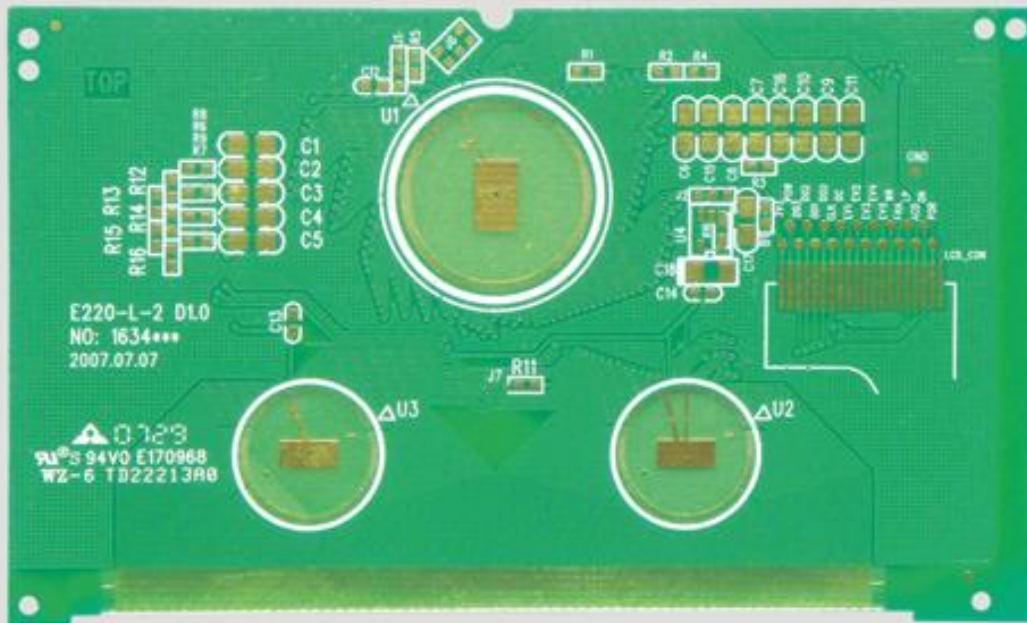
深圳市亿方电子有限公司

专业铝基板制造商

[www.yfpcb.com.cn](http://www.yfpcb.com.cn)



## FR-4 PCB



### Board Specification

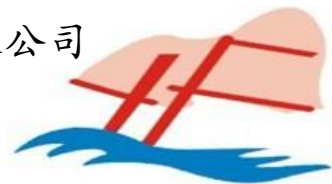
Application: 应用:	Electron Lexicon 电子词典
Layer count: 层数:	2L
Surface finish: 表面工艺:	Immersion Gold 沉金
C.C.L.Material: 板板类型:	FR-4
Finished board thickness: 完成板厚:	1.0mm
Finished copper thickness: 完成铜厚:	1oz
Unit Dimension: 尺寸:	98*58mm
Minimum drill diameter: 最小钻咀:	0.3mm
Minimum line width/space: 最小线宽线隙:	4/4mil
Remarks: 备注:	
Reference number: 参考编码:	TD22213A

# 主要设备 / Machines Listing

深圳市亿方电子有限公司

专业铝基板制造商

[www.yfpcb.com.cn](http://www.yfpcb.com.cn)



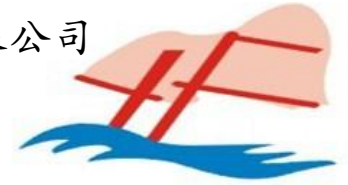
Item	Process	Machine	设备
1	Silk Screen	Auto Type Printing M/C	自动丝印机
2	Legend Printing	Manual Type Printing M/C	手动丝印机
3	Wet Process	Developing Line	显影线
4	Wet Process	Etching Line	蚀刻线
5	Wet Process	Brush Line	磨板线
6	Wet Process	Pre-Clean Line	预清洗线
7	Wet Process	PP Line	电镀线
8	Wet Process	PTH Line	沉铜线
9	Exposure	Exposure M/C	曝光机
10	Positioning	CCD Hole Punching M/C	CCD打孔机
11	UV	UV M/C	UV机
12	Baking	Oven	烤炉
13	Final Shaping	Routing M/C	锣机
14	Final Shaping	V-cutting M/C	V-cut机
15	Final Shaping	Punching M/C	冲床
16	Packing	Packing M/C	包装机
17	E-Test	Dedicated Tester	专用机
18	E-Test	Flying Probe Tester	飞针机
18	CNC	CNC Drilling M/C	钻机

# Machines Listing

深圳市亿方电子有限公司

专业铝基板制造商

[www.yfpcb.com.cn](http://www.yfpcb.com.cn)



**2-Head Routing M/C**  
双头锣机



**4-Head Drilling M/C**  
四头钻机



**Drilling M/C**  
双头钻机



**Routing M/C**  
单头锣机

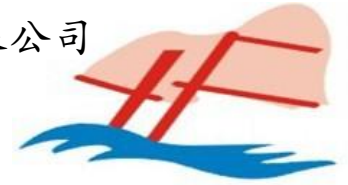


# Machines Listing

深圳市亿方电子有限公司

专业铝基板制造商

[www.yfpcb.com.cn](http://www.yfpcb.com.cn)



**Develop-Etch-Strip Line**  
**显影蚀刻退膜线**



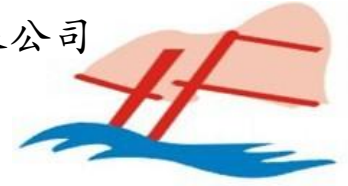
**预清洗线**  
**Pre-Clean Line**

# Machines Listing

深圳市亿方电子有限公司

专业铝基板制造商

[www.yfpcb.com.cn](http://www.yfpcb.com.cn)



## Screen Printing Machines 丝印机(自动/手动)

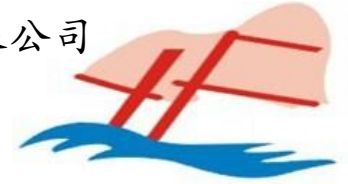


# Machines Listing

深圳市亿方电子有限公司

专业铝基板制造商

[www.yfpcb.com.cn](http://www.yfpcb.com.cn)



**Exposure Machine**  
**7Kw/8Kw 曝光机**



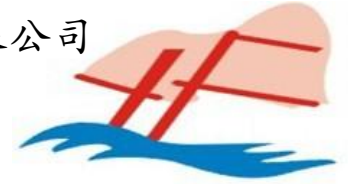


# Machines Listing

深圳市亿方电子有限公司

专业铝基板制造商

[www.yfpcb.com.cn](http://www.yfpcb.com.cn)



**PTH Line**  
沉铜线



**Pattern Plating Line**  
电镀线

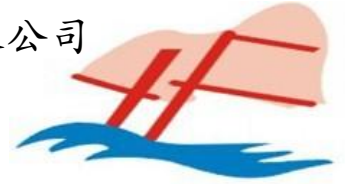


# Machines Listing

深圳市亿方电子有限公司

专业铝基板制造商

[www.yfpcb.com.cn](http://www.yfpcb.com.cn)



**Oven**  
烤箱



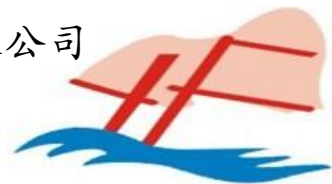
**V-Cutting M/C**  
V-Cut机

# 品质服务

深圳市亿方电子有限公司

专业铝基板制造商

[www.yfpcb.com.cn](http://www.yfpcb.com.cn)



## •品质目标:

PCB:客户投诉 $\leq 1\%$

双面板成品合格率 $\geq 98.8\%$

多层成品合格 $\geq 97.5\%$

## 服务宗旨:

平。

我们将尽最大努力最大程度满足客户的需求，做到同行业中一流水

## 服务准则:

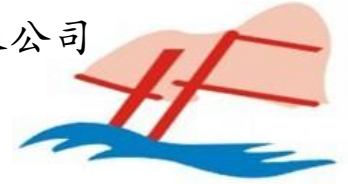
我们将在最短时间内响应客户提出的问题，并以最专业的态度、最热心的服务积极解决问题。

# Quality System

深圳市亿方电子有限公司

专业铝基板制造商

[www.yfpcb.com.cn](http://www.yfpcb.com.cn)



YiFang incorporates produce quality control system even from the early stage of tooling preparation, down to each manufacturing process and eventually to the final stage of produce testing, inspection and audit. All employees are trained to be 'customer-focus' and 'quality-oriented' according to the standards set forth in the ISO-9000:2000 and IPC-A-600G systems.

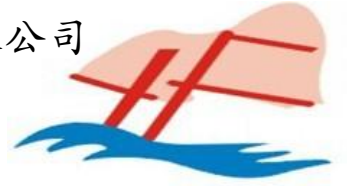
YiFang's quality policies and procedures define clearly the internal inspection and testing requirements. An independent quality team tracks and monitors the level of customer's satisfaction on continuous basis to ensure the accuracy and consistency in quality assessment.

In summary, YiFang's quality policy is to provide all customers a package of products and services that will fulfill or even exceed their requirements. The management and staff are all committed to zero-defect, based on continuous process improvement and quantitative control analysis.

深圳市亿方电子有限公司

专业铝基板制造商

[www.yfpcb.com.cn](http://www.yfpcb.com.cn)



Thank you