

## PNF221

### 特点：

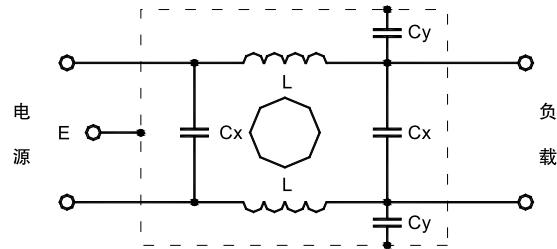
- ☞ 一种通用的EMI滤波器
- ☞ 结构紧凑，易安装
- ☞ 低泄漏电流，优异的插入损耗特性



### 主要技术参数

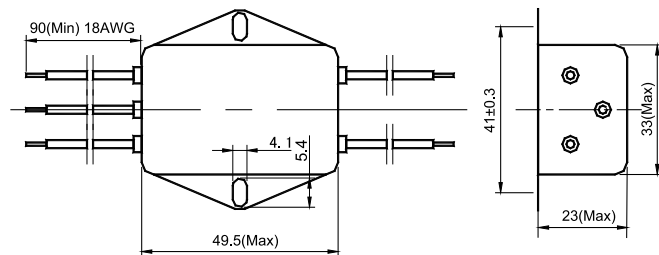
型号	额定电压	额定电流	试验电压		IEC气候等级	Cx (μF) ±10%	Cy (nF) ± 20%	L (mH) - 30% ~+50%	漏电流 250V~50Hz
			线对线	线对地					
PNF221-G-1A	250V~50/60Hz	1A	1800VDC,2s	1800V-50/60Hz,2s	25/085/21	0.1	3.3	6.8	<0.75mA
PNF221-G-2A	250V~50/60Hz	2A	1800VDC,2s	1800V-50/60Hz,2s	25/085/21	0.1	3.3	6.8	<0.75mA
PNF221-G-3A	250V~50/60Hz	3A	1800VDC,2s	1800V-50/60Hz,2s	25/085/21	0.1	3.3	2.0	<0.75mA
PNF221-G-5A	250V~50/60Hz	5A	1800VDC,2s	1800V-50/60Hz,2s	25/085/21	0.1	3.3	0.8	<0.75mA
PNF221-G-6A	250V~50/60Hz	6A	1800VDC,2s	1800V-50/60Hz,2s	25/085/21	0.1	3.3	0.8	<0.75mA
PNF221-G-10A	250V~50/60Hz	10A	1800VDC,2s	1800V-50/60Hz,2s	25/085/21	0.1	3.3	0.45	<0.75mA

### 电路原理图



PNF221-G

### 外形尺寸 (单位:mm)



PNF221-G

### 典型插入损耗图

※50Ω系统下测试，供参考 ▼

