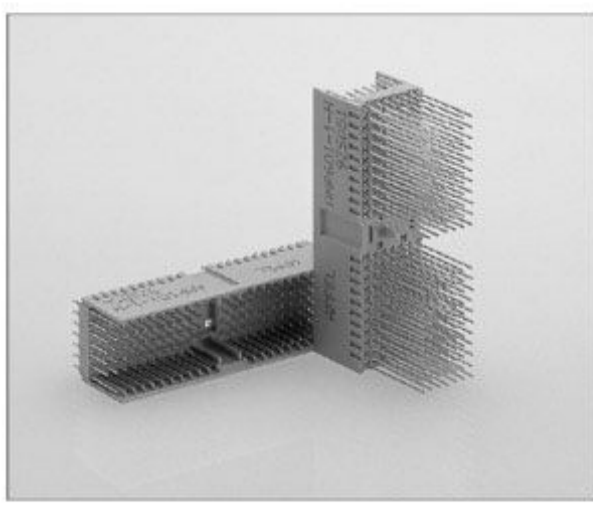
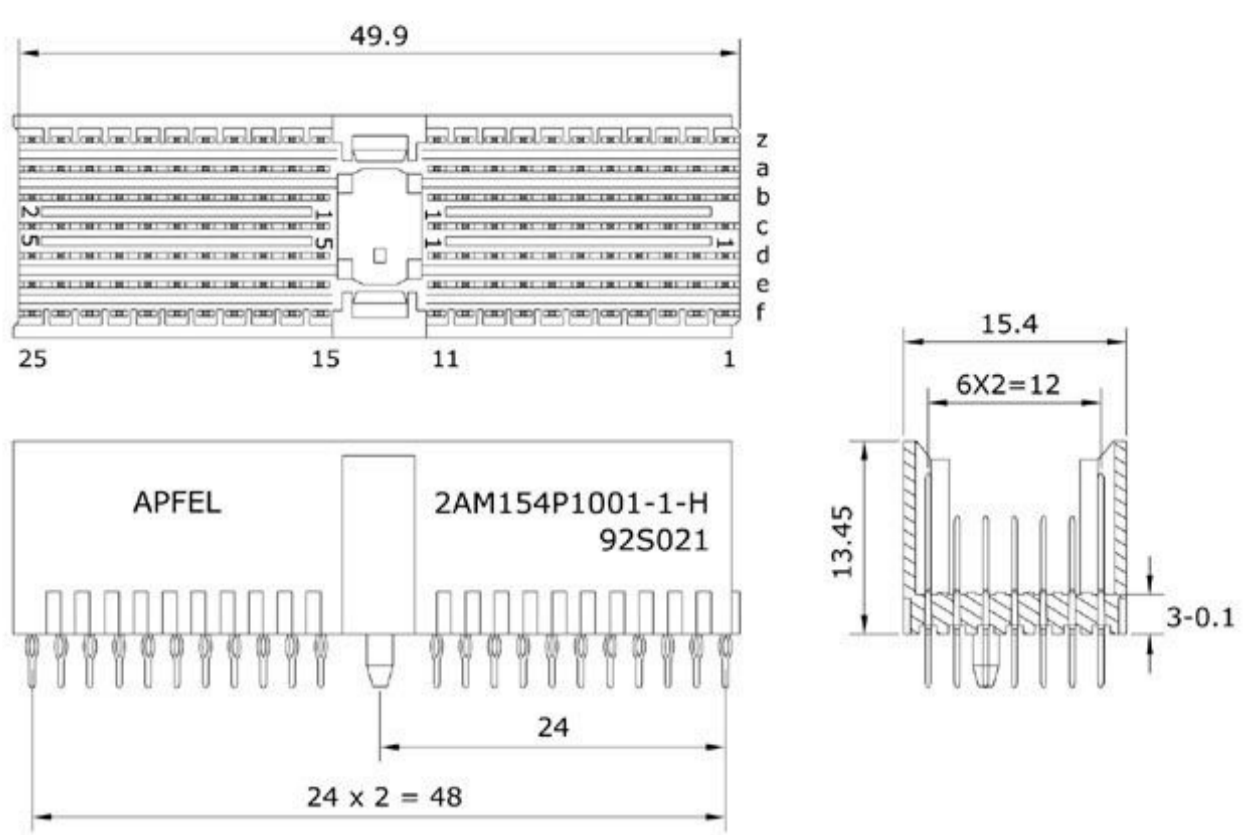


直立式 A 型公接插件

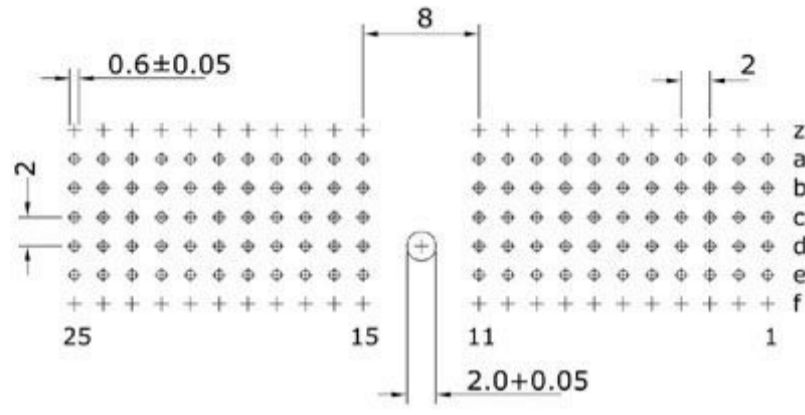


直立式 A 型公接插件（使用于背板或固定板）  
A 型公接插件共有 110 个信号端子及 44 个接地端子。标准之位置为 5+2 排 (a,b,c,d,e,z,f) 及 25 个位置，中间从第 12 到第 14 位置为放置多功能防呆数码之用。防呆码可防误差使印刷线路板不致配对错误，并可有预先矫正及固定位置之作用，底部之定位梢可防此接插件安装反向并做定位之用。

Dimensions



Recommended P.C.B. layout



Dimensions shown are for reference purpose only. All dimensions are in millimeters unless otherwise specified.

APFEL

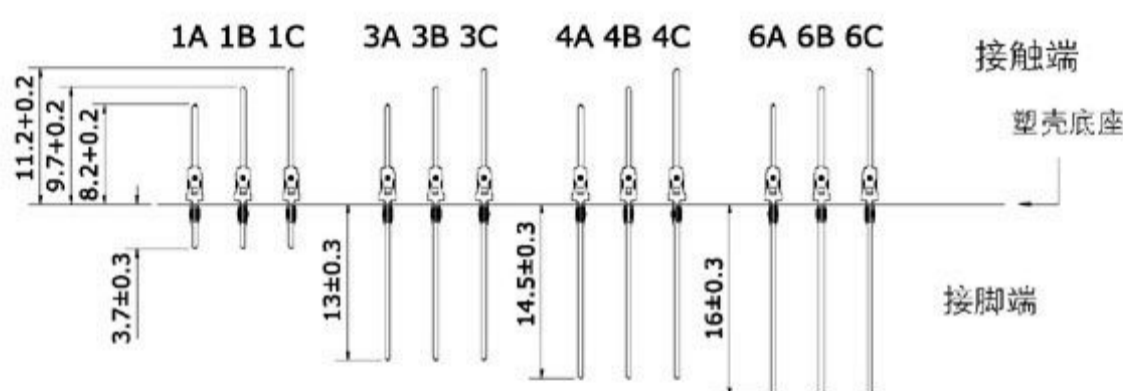
2.0MM HARD METRIC CONNECTORS

直立式 A 型公接插件（固定板上使用）

Product Information

Assembly Drawing	端子总数	排数	端子型式	订货编码
	110	z a b c d e f	- 1A 1A 1A 1A 1A -	2AM110P1001-0-H
	110	z a b c d e f	- 1B 1B 1B 1B 1B -	2AM110P1002-0-H
	154	z a b c d e f	1C 1A 1A 1A 1A 1A 1C	2AM154P1001-1-H
	154	z a b c d e f	1C 1B 1B 1B 1B 1B 1C	2AM154P1002-1-H

Male Contact Options



2.0MM HARD METRIC CONNECTORS

直立式 A 型公接插件（固定板上使用）

Product Information

Assembly Drawing	端子总数	排数	端子型式	订货编码
	154	z a b c d e f	1C 1B 1B 1B 1B 1B 1C	2AM154P1011-1-H
	154	z a b c d e f	1C 1B * * * 1B 1C	2AM154P1012-1-H
	100	z a b c d e f	- * * * * * *	2AM100P1013-1-H

Male Contact Options

