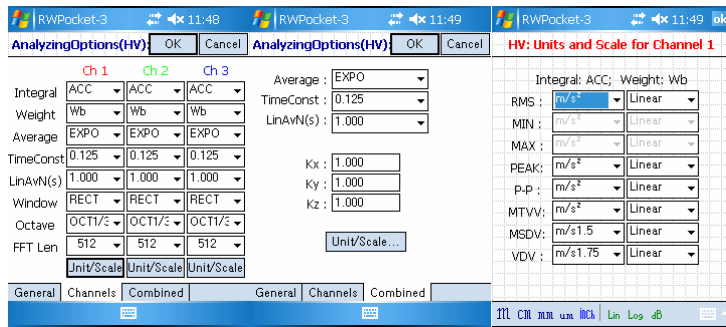


便携式声学振动测试仪表的应用

RealWave 噪声振动分析仪的应用:

1. 用于人体振动测试

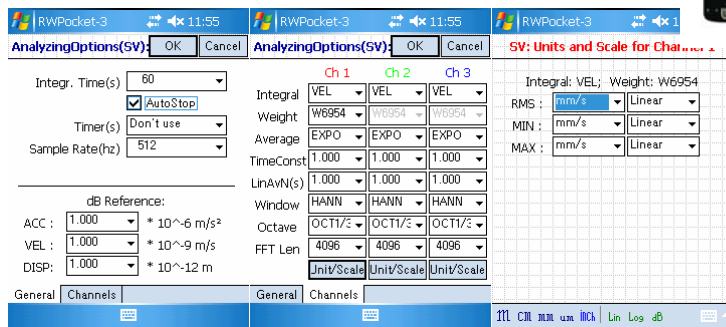
- 人体振动, 0.5~80Hz 频率范围:
 - NO filter, BL(Band Limit),
 - Wb, Wc, Wd, We, Wj, Wk, Wm
- 人体振动组合滤波器。
- RMS, MTVV, MSDV, VDV, PEAK, P2P, CF 值输出。
- 手臂振动: Wh; R8。
 - 8~1000Hz 频率范围。



人体振动分析界面

2. 用于船体振动测试

- 船体振动, 1~80Hz 频率范围。
- 3 轴加速度传感器, 同时三个方向的振动测量。
- 船舶振动滤波器:
 - NO filter, W6954
- RMS, MIN MAX 值记录输出。



船舶振动分析界面

ACO 噪声振动测试仪的应用:

1. 6224/6226 声级计: 测量等价连续 A 计权声压级能力 (Leq), 为安全职业健康测量环境噪声能;
2. 3116/3116A 振动计: 紧凑、轻便的设计(含电池大约 130g), 可进行强大功能的测量。



01dB 噪声振动测试仪的应用:

广泛应用于环境噪声检测, 汽车 NVH 研究, 机械振动监测以及人体心理影响等方面。



Svantek 噪声振动测试仪的应用:

主要用于做人体振动测量。

