



MR16 LED 灯杯恒流驱动模块 Q101A 简介

【产品介绍】

MR16 LED 灯杯恒流驱动模块 Q101A，是我公司采用最新高端检测恒流驱动专用芯片 QX5241 研发的 MR16 LED 灯杯恒流驱动模块系列化产品，外置功率开关管，输出电流扩展能力较强。该系列化产品具有变换效率高，体积小，发热量少，可靠性高等特点，适应各种卤素灯电子变压器供电，可直接装入 MR16 LED 灯杯内。通过 DIM 引脚，可接受 PWM 控制信号，完成 LED 的亮度控制。产品广泛应用于 MR16 及其它建筑、工业、环境照明、汽车尾灯、雾灯、RCL、DRL、指示灯、应急灯。

【产品主要特点】

- | 高端电流检测技术、高精度恒流
- | 具备开路、短路、过载保护功能。
- | 先进的恒流控制技术，保证 LED 使用的安全性，提高 LED 光效，减少光衰。
- | 宽电压输入，节能、环保，EMC 性能好。
- | 外置功率管，电流可扩展到 1.5A。
- | 体积小，结构紧凑，装配简单、容易

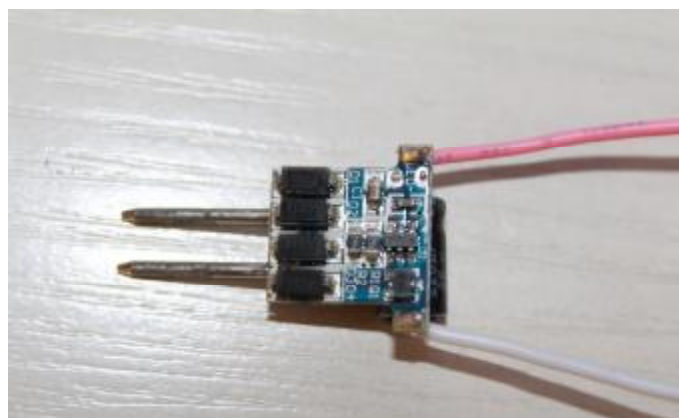
【产品主要性能参数】

项目 \ 型号	Q101A1X (1-5) W	Q101A3X1W
输入电压 (V)	AC/DC 12	AC/DC 12
输出电压 (V)	2V-4V	9V~10.5V
输出电流 (mA)	(330-1.5) A	300mA
最大输出功率 (W)	6	5
精度恒流 (%)	< 3	< 3
效率 (%)	>75	>85
工作温度(°C)	-20~ +85	
外型尺寸 (L*W*H)	13x13x8mm	

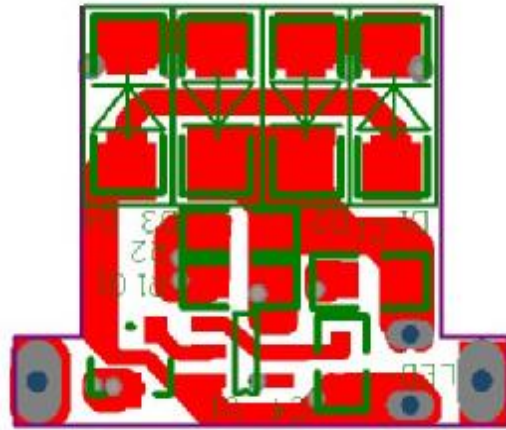
【接线方式】

- 1、 本产品 2 插针接 AC 或 DC 12V 输入电压；
- 2、 LED+、LED- 分别连接 LED 的正极和负极；
- 3、 如果未加说明，红色线接 LED+，白色线接 LED- 。

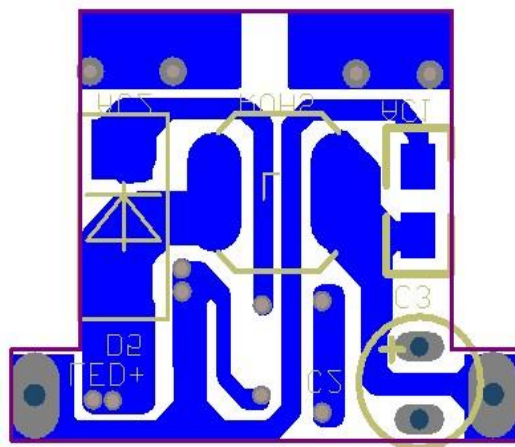
【产品外观】



【PCB 布线示意图】



(Top layer)



(Bottom layer)