

# AC-Axiallüfter

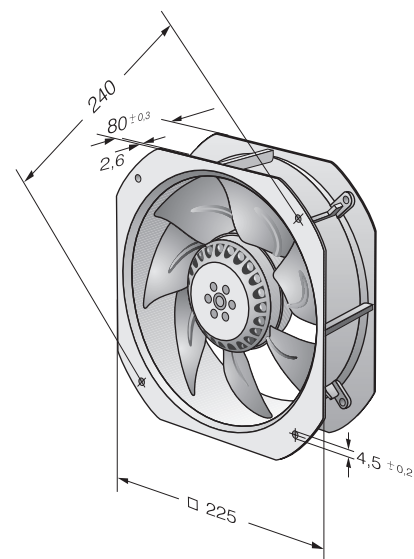
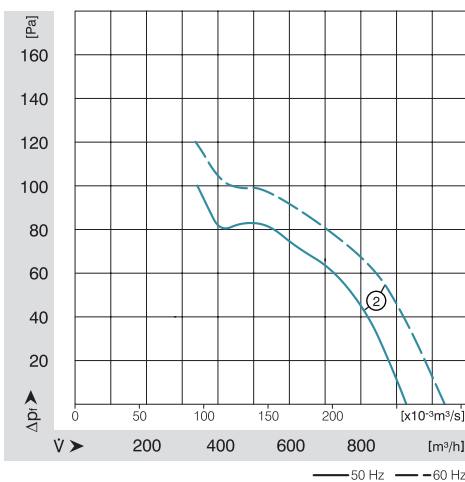
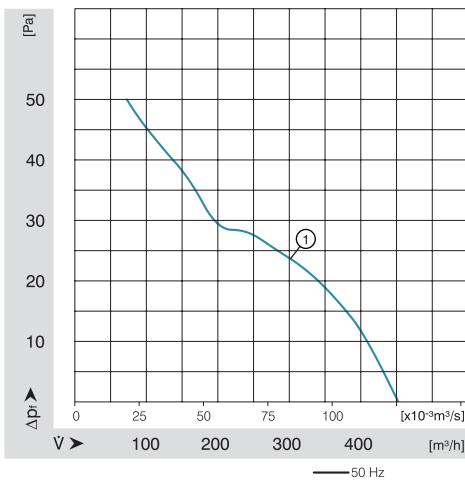
W2E 200 Ø 225 x 225 x 80 mm



- Außenläufer-Einphasenmotor.\*
- Außenläufer-Spaltpolmotor.\*\*
- Eingebauter Temperaturwächter.
- Lüftergehäuse aus Aluminium Druckguss.
- Lüfterflügelrad aus Stahlblech auf den Rotor geschweißt.
- Über Streben blasend. Drehrichtung auf Rotor gesehen links.
- Elektrischer Anschluss,  
W2E 200: mit Kondensator auf Klemmleiste verdrahtet.  
W4S 200: Klemmleiste
- Masse 2 kg.

ebm-papst Mulfingen

Nenndaten	Volumenstrom		Nennspannung	Frequenz	Geräusch		Gleitlager Kugellager	Leistungsaufnahme	Nennzahl	Temperaturbereich	Lebensdauer L <sub>10</sub>		Diagramm
	m³/h	10 <sup>-3</sup> m³/s			V DC	Hz					dB(A)	Bel	
Typ	m³/h	10 <sup>-3</sup> m³/s	V DC	Hz	dB(A)	Bel	□/■	Watt	min <sup>-1</sup>	°C	Stunden	Stunden	
W2E 200-HH86-01*	1030	286	115	60	61	4,1	■	80,0	2800	-15...+65	60 000 / 58 000	2	
W2E 200-HH38-01*	925	257	230	50	59	4,6	■	64,0	2550	-15...+60	63 000 / 60 000	2	
W4S 200-HH04-01**	450	125	230	50	40	5,0	■	30,0	1370	-15...+70	85 000 / 80 000	1	



业务电话:010-82629851 业务传真:010-82629891 E-mail:yeguozhou@faneol.com

# AC Axiallüfter

Ø 200

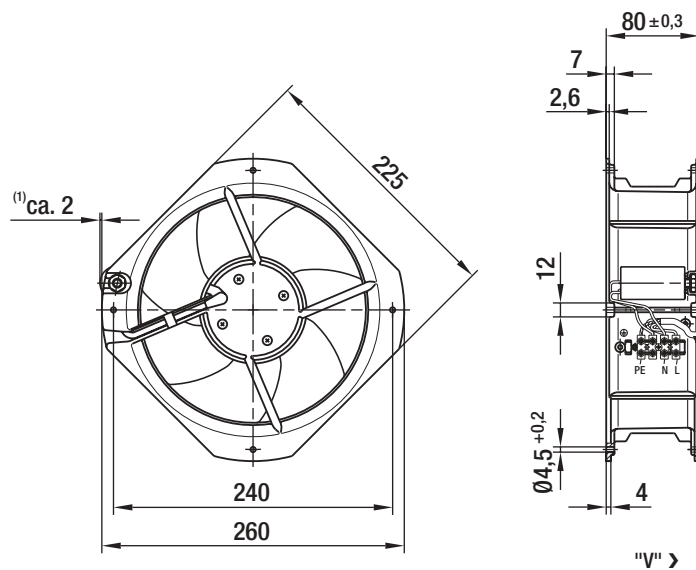


- **Material:** Gehäuse aus Aluminium Druckguss, Lüfterrad aus Stahlblech (auf den Rotor geschweißt und schwarz einbrennlackiert)
- **Lagerung:** wartungsfreie Kugellager
- **Drehrichtung:** linksdrehend, auf Rotor gesehen
- **Förderrichtung:** "V", über Streben blasend
- **Elektrischer Anschluss:** Betriebskondensator auf Klemmleiste verdrahtet
- **Motorschutz:** eingebauter Temperaturwächter
- **Zulassungen:** UL, VDE, CSA, CE

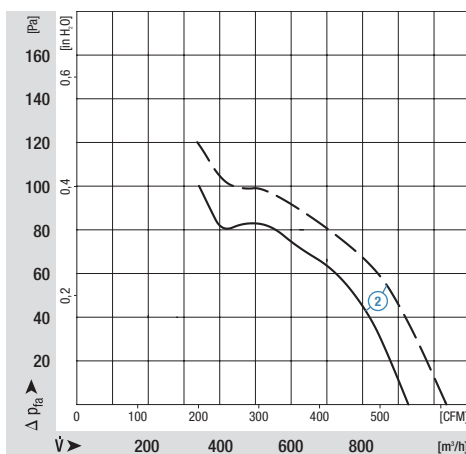
ebm-papst • Mulfingen

Nenndaten		Kennlinie	Spannung	Frequenz	Volumenstrom	Drehzahl	Leistungsaufnahme	Stromaufnahme	Kondensator	Geräuschpegel	Einsatzbereich max.	Zul. Umgebungstemp.	Masse	Förderrichtung
Typ	Motor		VAC	Hz	m³/h	min⁻¹	W	A	µF/VDB	dB(A)	Pa	°C	kg	
W2E 200-HK86 -01	M2E 068-BF	②	115	50	925	2550	64	0,58	5,0/220	59	100	60	2,0	"V"
			115	60	1030	2800	80	0,70	5,0/220	61	120	65		
W2E 200-HK38 -01	M2E 068-BF	②	230	50	925	2550	64	0,29	1,5/400	59	100	60	2,0	"V"
			230	60	1030	2800	80	0,35	1,5/400	61	120	65		

Änderungen vorbehalten



## Kennlinien



业务电话:010-82629851 业务传真:010-82629891 E-mail:yeguozhou@faneol.com

# AC Axiallüfter

Ø 200

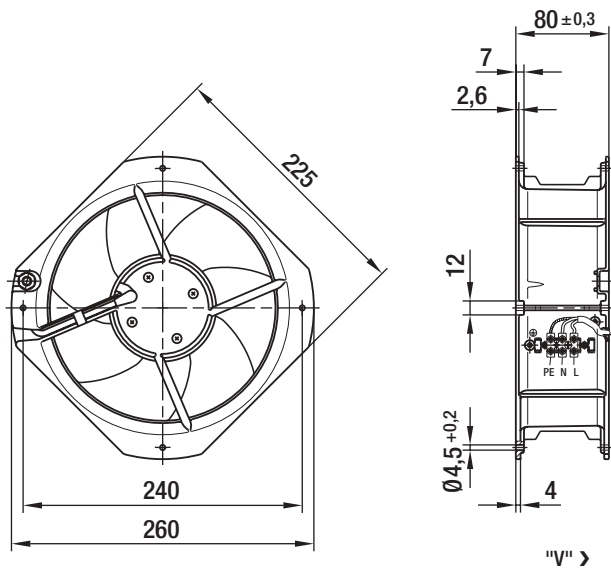


- **Material:** Gehäuse aus Aluminium Druckguss, Lüfterrad aus Stahlblech (auf den Rotor geschweißt und schwarz einbrennlackiert)
- **Lagerung:** wartungsfreie Kugellager
- **Drehrichtung:** linksdrehend, auf Rotor gesehen
- **Förderrichtung:** "V", über Streben blasend
- **Elektrischer Anschluss:** Klemmleiste
- **Motorschutz:** eingebauter Temperaturwächter
- **Zulassungen:** VDE, CSA, CE, UL

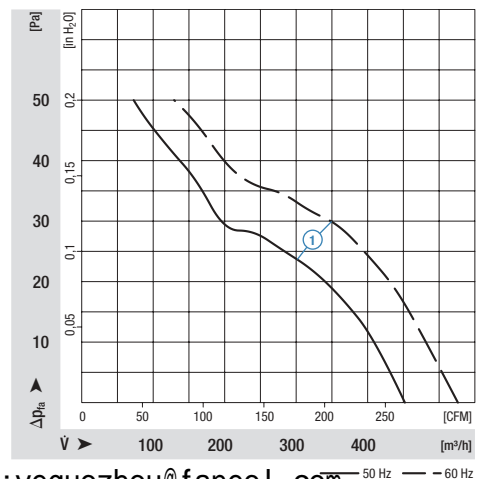
ebm-papst · Mulfingen

Nenndaten		Kennlinie	Spannung	Frequenz	Volumenstrom	Drehzahl	Leistungsaufnahme	Stromaufnahme	Kondensator	Geräuschpegel	Einsatzbereich max.	Zul. Umgebungstemp.	Masse	Förderrichtung
Typ	Motor	VAC	Hz	m³/h	min⁻¹	W	A	µF/VDB	dB(A)	Pa	°C	kg		
W4S 200-HK04 -01	M4S068-BF	①	230	50	450	1370	30	0,21	---	40	50	70	2,0	"V"
			230	60	525	1590	26	0,18	---	44	50	80		

Änderungen vorbehalten



## Kennlinien



业务电话:010-82629851 业务传真:010-82629891 E-mail:yeguozhou@faneol.com