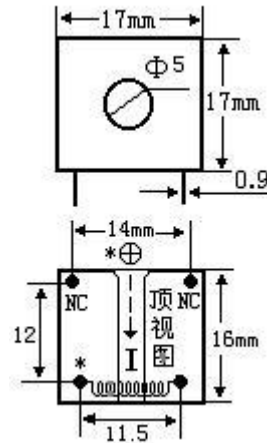


HCT206B 电流互感器



额定输入：5A
 输出电流：2.5mA
 精度：0.1%
 线性度：0.07%
 相 移：9

电气特性参数表：

参数	类型	HCT206B(测量型)		单位	
		典型	最大		
输入电流		5	20	Aac	
输出电流		2.5	10	mA	
温度系数		50	50	ppm/ C	
相 移		9'	12'		
工作温度		-32~ +75		C	
储存温度		-40~ +80		C	
副边内阻		约 185			
重 量		约 10		g	

北京骏龙宏业半导体科技中心

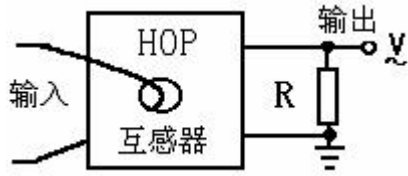
TEL:010-51653160

TEL:010-51653170

WWW.SKYHIC.COM

jlhyic@126.com

应用电路及使用方法：



输入 20A时 输出电压不得 > 3.5V, 以免失去线性度。图中 R温度系数须 25ppm/ C

北京骏龙宏业半导体科技中心

TEL:010-51653160

TEL:010-51653170

WWW.SKYHIC.COM

jlhyic@126.com