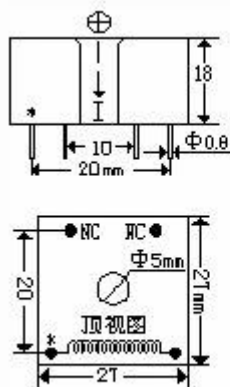
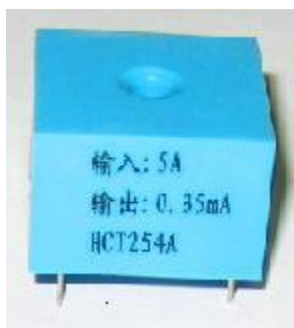


HCT254A 电流互感器



额定输入：5A
 输出电流：0.35mA
 精度：0.1%
 线性度：0.1%
 相 移： 13

电气特性参数表：

参数	类型	HCT254A(保护型)		单位
		典型	最大	
输入电流		5	150	Aac
输出电流		0.35	10.5	mA
温度系数		50	50	ppm/ C
相 移		5'	15'	
工作温度		-32~ +75		C
储存温度		-50~ +80		C
副边内阻		约 170		
重 量		约 31		g

北京骏龙宏业半导体科技中心

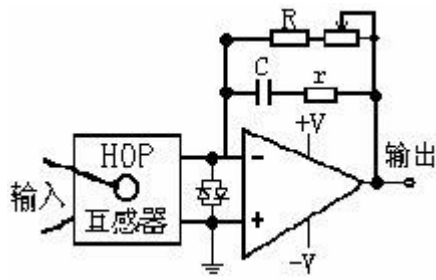
TEL:010-51653160

TEL:010-51653170

WWW.SKYHIC.COM

jlhyic@126.com

应用电路及使用方法：



电容 C 及电阻 r 是用来补偿相移的。通过软件补偿或不需要补偿相移的场合，电容 C 及电阻 r 可以不接。图中运算放大器为 OP07 系列，运算放大器的电源电压通常取 15V 或 12V。图 3 中反馈电阻 R 要求温度系数优于 25ppm，如果您的 AD 转换是低电压输入，互感器可以不接运放直接并电阻，但采样电压不得大于 1V 有效值，注：r 计算公式请于我们公司技术部输出电压=输出 I*R，另外可调电阻进行微调，以达到输出电压的精度。如果需要补偿角差，则需要确定补偿电容 C 及电阻 r 的值。由于电容 C 微调时很不方便，所以需要微调电阻 r，C 为(CBB) 系列电容，注：在使用运算放大器时一定要注意运放的输入电流，如超过运放输入电流时会出现波形变形，从此失去线性度。

北京骏龙宏业半导体科技中心

TEL:010-51653160

TEL:010-51653170

WWW.SKYHIC.COM

jlhyic@126.com