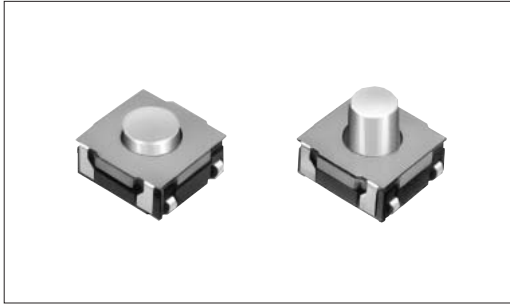


由于采用了橡胶按钮，实现了0.3~0.55mm的中行程。



特长

- 按动材质采用橡胶。具有予移动量及超移动量，实现了良好的操作性。
- 适应回流焊接。
- 开关供应时为12mm/16mm宽度压花贴纸方式。

用途

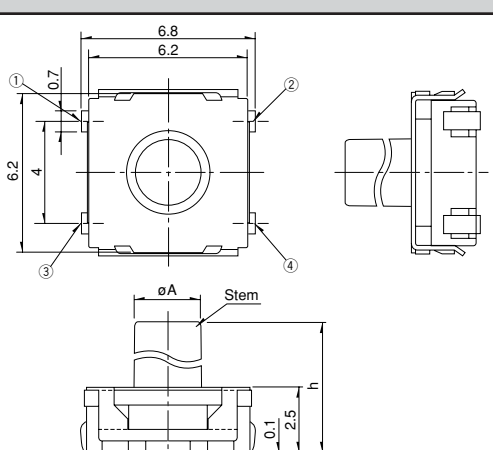
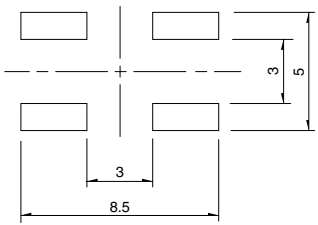
- 白色家电产品
- 汽车导航器，汽车音响
- 适用于电子化的各种音响设备，通讯设备，测量仪器，汽车等各种操作

产品一览

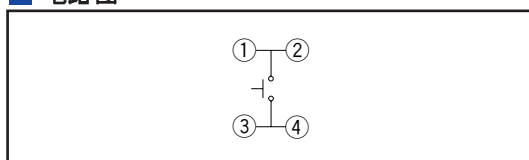
| 产品编号 | 动作力 | 操作方向 | 移动量 (mm) | 最大额定值 | 最小额定值 | 操作寿命 (5mA 5V DC) | 初期接触电阻 | 按钮颜色 | 种类 |
|------------|-------|----------|----------|----------------|---------------|-------------------|---------------|-------|---------|
| SKRAAKE010 | 2.45N | Vertical | 0.3 | 50mA 12V DC | 10μA 1V DC | 100,000 cycles | 100mΩ max. | White | h=3.4mm |
| SKRAALE010 | 3.92N | | 0.35 | | | | | | h=5.1mm |
| SKRAAME010 | 1.96N | | 0.5 | | | | | | |
| SKRAAQE010 | 3.43N | | 0.55 | | | | | | Blue |

外形图

Unit:mm

| 形状 | 印刷电路板焊接处尺寸图 (从开关的安装面看) | | | | | | |
|--|------------------------|---|-----|-----|-----|-----|---|
|  <table border="1" data-bbox="782 1321 893 1411"> <tr> <td>h</td> <td>A</td> </tr> <tr> <td>3.4</td> <td>2.9</td> </tr> <tr> <td>5.1</td> <td>2.5</td> </tr> </table> | h | A | 3.4 | 2.9 | 5.1 | 2.5 |  |
| h | A | | | | | | |
| 3.4 | 2.9 | | | | | | |
| 5.1 | 2.5 | | | | | | |

电路图



产品规格

| 项目 | | 系列 | 敏感型 | 柔感型 | |
|-------|------|---|-----|--|----------------------|
| | | 使用温度范围 | | -20℃ to +70℃ SKHJ/HL/QJ/RR/RV/QC/QK | -20℃ to +70℃ SKEG |
| 电性能 | 绝缘电阻 | 100MΩ min. 100V DC SKEY/PD : 50MΩ min. 100V DC | | | |
| | 耐电压 | 250V AC for 1 min. SKRE/SC/RB/RV/RH/RM/RW/RR/EY/PD : 100V AC for 1min. | | | |
| 耐久性能 | 耐振性能 | 10 ~ 55 ~ 10Hz/分、全振幅 1.5mm X, Y, Z 3方向 各2小时 | | | |
| | 寿命 | 根据个别规定 | | | |
| 耐环境性能 | 耐寒性能 | -30±2℃ for 96h | | | |
| | 耐热性能 | 80±2℃ for 96h | | | |
| | 耐湿性能 | 60±2℃, 90 to 95%RH for 96h | | | |

注记

关于用于汽车用途等温度范围的提高，可进行个别对应。如果有要求的话，请与我们联系。

SKHJ用LED规格

| 发光颜色 | 容许损失 P (mW) | 正向方向脉 冲峰值电流 IFP (mA) | 正向电流 IFDC (mA) | 反向电压 VR (V) | 正向电压 VF (V) IF=10mA | 反向电流 IR (μA) VR=4V | 峰值发光波长 λ _{peak} (nm) IF=10mA | 光谱线半宽 Δλ (nm) IF=10mA | 光度 IV (mcd) IF=10mA | |
|-----------------------------|----------------|----------------------------|-------------------|----------------|---------------------------|--------------------------|---|-----------------------------|---------------------------|--------------------|
| Red | 40 | 80 | 15 | 4 | 2.7 max. 2.05 TYP | 5 max. | 700 TYP | 100 TYP | 0.4min. 1.0 TYP | |
| Pure green | | | | | | | 555 TYP | 20 TYP | 0.8min. 2.0 TYP | |
| Amber | | | | | | | 10 max. | 590 TYP | 30 TYP | 0.4min. 1.0 TYP |
| Orange (High brightness) | | | | | | | | 630 TYP | 40 TYP | 1.5min. 4.0 TYP |
| Green (High brightness) | | | | | | | | 565 TYP | 30 TYP | 2.0min. 5.0 TYP |

检测

按动

滑动

旋转

编码器

电源

切换

多功能
操作装置

TACT Switch™

特别定做
产品

敏感

柔感

焊针

表面贴装

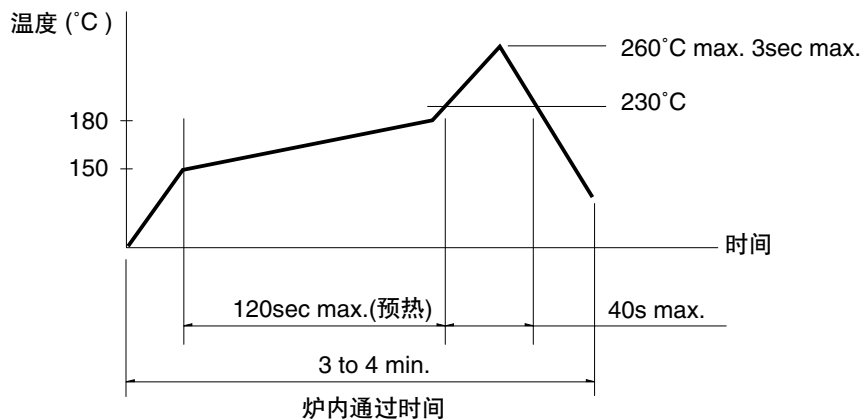
径向

焊接条件

回流焊时

适用于表面贴装型(除去一部分SKRM, SKRR系列)

1. 加热方式 以远红外线加热的上下加热方式。
2. 温度测量方式 使用 $\phi 0.1 \sim \phi 0.2$ 的CA(K)或CC(T)测量。位置在焊接连接部(铜箔面)测量。固定方式采用耐热胶带。
3. 温度分布



注记

1. 上述条件,为印刷电路板的零部件贴装面上的温度。根据电路板的材质,大小,厚度等,电路板温度和开关表面温度会有很大的不同,关于开关表面温度,也请在上述条件内使用。
2. 根据贴面焊槽的种类,条件不同结果不同,请事先充分进行确认之后使用。

自动浸焊时

适用于插入式、径向型

(除去一部分SKHJ, SKHL, SKQL, SKQJ, SKQK, SKEG系列)

| 项目 | 条件 |
|--------|-----------------------------|
| 助焊剂附着量 | 不附着于零部件贴装面的程度 |
| 预热温度 | 印刷电路板焊接面的周围温度 100°C max. |
| 预热温度时间 | 60s max. |
| 焊接温度 | 260°C max. |
| 焊接浸渍时间 | 5s max. |
| 焊接次数 | 2次以下 |

手焊接时(除去一部分SKRT系列)

| 项目 | 条件 |
|--------|------------|
| 焊接温度 | 350°C max. |
| 连续焊接时间 | 3s max. |
| 焊剂斗容量 | 60W max. |

注记

1. 考虑清洗轻触式开关时,请与我们联系。
2. 请不要从轻触式开关上面浸入助焊剂。
3. 请不要事前在开关端子及印刷电路板的零部件贴装面上涂助焊剂。
4. 进行第2次焊接时,应在开关回复到常温之后进行。
5. 请使用比重为0.81以上的助焊剂(田村化研(株)EC-19S-8同等品)。

检测

按动

滑动

旋转

编码器

电源

切换

多功能
操作装置

TACT Switch™

特别定做
产品

敏感

柔感

焊针

表面贴装

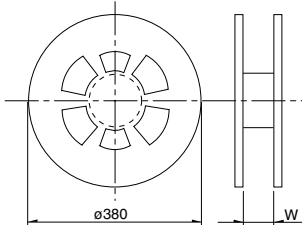
径向

压花贴纸规格

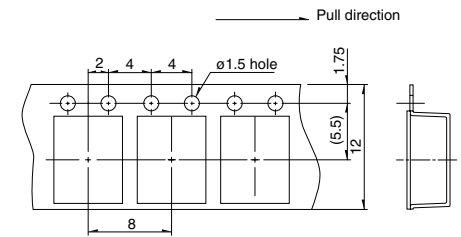
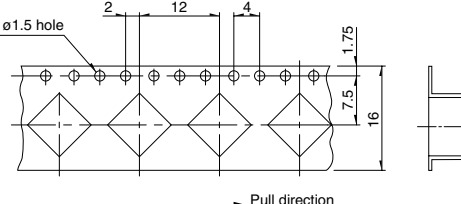
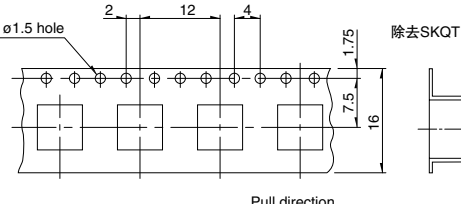
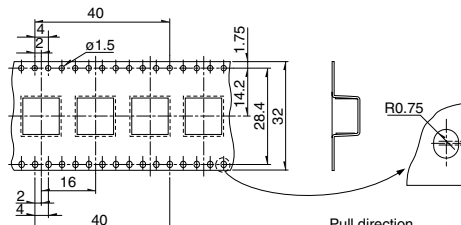
自动插入用贴纸包装

卷盘尺寸

Unit:mm

| 塑料卷盘 | 适用的系列名称 | W |
|---|--|------|
|  | SKHM, SKHU, SKQG, SKQL, SKQM, SKQR, SKQY, SKRAAK, SKRAAL, SKRB, SKRE, SKRK, SKRM, SKRN, SKRP, SKRT, SKRW, SKPM, SKSC | 13.5 |
| | SKQT, SKRAAM, SKRAAQ, SKRH, SKRR, SKRV, SKPG, SKPN | 17.5 |
| | SKQUBA, SKQUBB | 33.5 |

Unit:mm

| 适用的系列名称 | 容纳数量 (最小包装单位) (pcs.) | 贴纸尺寸 |
|--|---|--|
| SKQM, SKPM | 2,000 |  |
| SKHM, SKHU, SKQY, SKRT, SKRAAK, SKRAAL | 3,000 | |
| SKQG | 5,000 (Without stem type) 4,000 (With stem type) | |
| SKRP | 4,000 | |
| SKRKA, SKRKAH | 4,500 | |
| SKQR, SKRB, SKRM, SKRW | 10,000 | |
| SKRE, SKRN, SKRKAG, SKSC | 5,000 | |
| SKQL | 3,000 | |
| SKRH | 1,300 | |
| SKRV | 1,500 |  |
| SKPG | 1,200 | |
| SKRAAM, SKRAAQ | 1,400 | |
| SKQT | 3,000 | |
| SKRR | 7,000 |  |
| SKPN | 1,100 | |
| SKQUBA | 750 | |
| SKQUBB | 600 |  |

注记

考虑使用直径φ330mm的卷盘贴纸时，请与本公司联系。