

产品信息

177

产品特点

○反向电压保护 ○磁场灵敏度高 ○电源电压范围宽 ○可和各种逻辑电路直接接口 ○采用铅锡电镀,易焊性好。

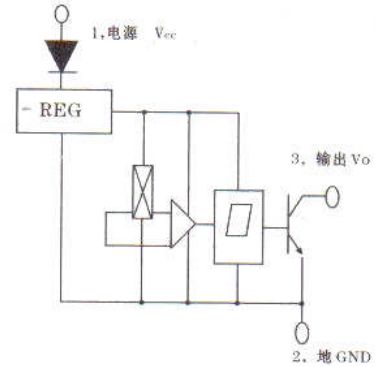
典型应用

○直流无刷风机 ○直流无刷电机 ○高灵敏的无触点开关

极限参数

| 参数 | 符号 | 量值 | 单位 |
|----------|----------|---------|----|
| 电源电压 | V_{CC} | 4.5~22 | V |
| 磁感应强度 | B | 不限 | mT |
| 输出反向击穿电压 | V_{CE} | 50 | V |
| 输出负载电流 | I_{OL} | 30 | mA |
| 工作温度范围 | T_A | -20~85 | °C |
| 储存温度范围 | T_S | -55~150 | °C |

功能方框图



电特性 $T_A=25^\circ\text{C}$

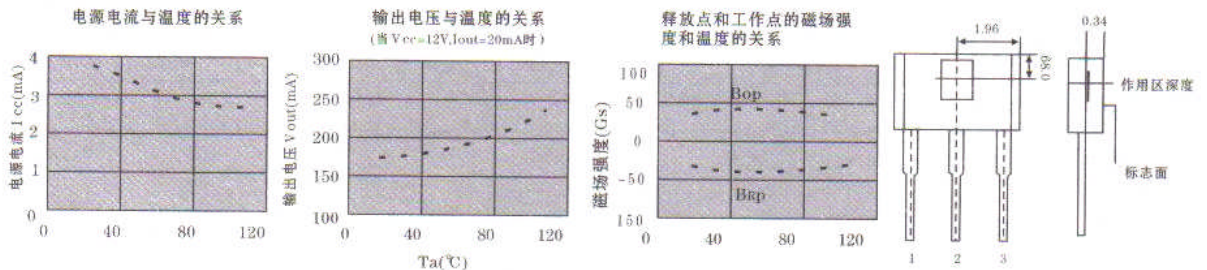
| 参数 | 符号 | 测试条件 | 量值 | | | 单位 |
|---------|----------|--------------------------------------|-----|-------|------|---------------|
| | | | 最小 | 典型 | 最大 | |
| 电源电压 | V_{CC} | | 4.5 | -- | 20 | V |
| 输出低电平电压 | V_{OL} | $I_{OL}=20\text{mA}$ $B > B_{OP}$ | -- | 200 | 400 | mV |
| 输出高电平电流 | I_{OH} | $V_{OL}=20\text{V}$ $B < B_{OP}$ | -- | <0.05 | 10 | μA |
| 电源电流 | I_{CC} | $V_{CC}=20\text{V}$ 输出端开路 | -- | 6 | 15 | mA |
| 输出上升时间 | t_r | $R_L=820\Omega$ $C_L=20\text{pF}$ | -- | 0.12 | 1.20 | μS |
| 输出下降时间 | t_f | $R_L=820\Omega$ $C_L=20\text{pF}$ | -- | 0.14 | 1.40 | μS |

磁电性 $V_{CC}=4.5\sim 18\text{V}$

| 参数 | 符号 | 测试条件 | 型号 | 量值 | | | 单位 |
|-----|----------|---|------|-----|----|----|----|
| | | | | 最小 | 典型 | 最大 | |
| 工作点 | B_{OP} | $0^\circ\text{C} < T_A < +80^\circ\text{C}$ | 177 | -- | -- | 10 | mT |
| | | $T_A = +25^\circ\text{C}$ | 177B | -- | -- | 15 | mT |
| 释放点 | B_{RP} | $0^\circ\text{C} < T_A < +80^\circ\text{C}$ | 177 | -7 | -- | -- | mT |
| | | $T_A = +25^\circ\text{C}$ | 177B | -15 | -- | -- | mT |
| 回差 | B_H | $0^\circ\text{C} < T_A < +80^\circ\text{C}$ | 177 | 2 | -- | -- | mT |
| | | $T_A = +25^\circ\text{C}$ | 177B | 2 | -- | -- | mT |

注: 磁场S极面对标志面时, B为“正”

特征曲线



注意事项

1. 安装时应尽量减小作用到霍尔电路上的机械应力;
2. 在保证焊接质量的条件下, 尽量使焊接温度低, 时间短。