

## ダイオード(3相整流モジュール)

# DF30DB40/80

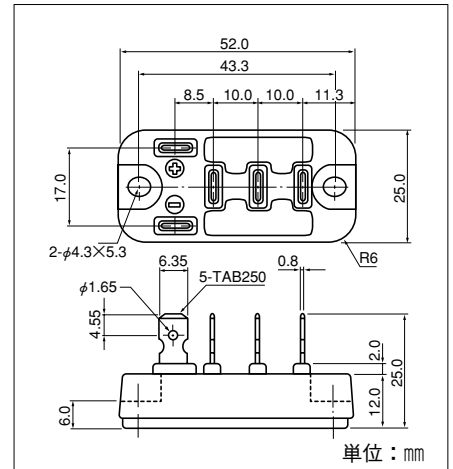
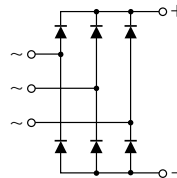
SanRexパワーモジュールDF30DBシリーズは、三相全波整流用として設計された絶縁形ダイオードモジュールです。6個のダイオードを内部で三相ブリッジ接続しており、定格直流出力電流は30A ( $T_c=83^\circ\text{C}$ )、定格ピーク繰返し逆電圧は最大800Vまであります。

### (特徴)

- 最大接合部温度 ( $T_{j\text{MAX}}$ ) は $150^\circ\text{C}$ です。
- 絶縁タイプ(電極端子—取付ベース間)なので、他のパワーモジュールと同一フィンに取付けが可能です。
- ガラスパッシベーションを採用しているので高信頼性です。
- 電極端子にはタブ(#250)を採用していますので組み立てが簡単です。

### (用途)

- AC、DCモータ制御インバータ、交流安定化電源、スイッチング電源等の三相交流入力整流部



### ■最大定格

(特にことわらない限り  $T_j=25^\circ\text{C}$ )

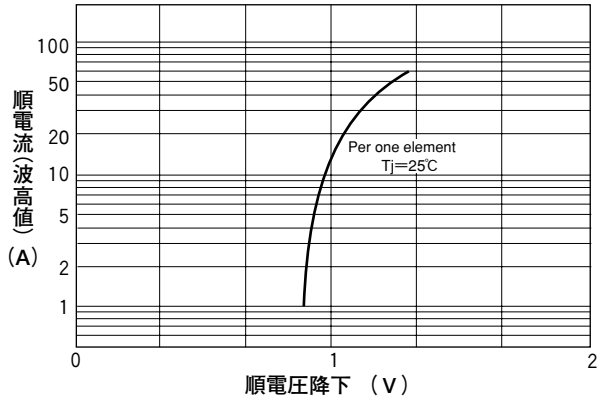
記号	項目	定格値		単位
		DF30DB40	DF30DB80	
$V_{RRM}$	ピーク繰返し逆電圧	400	800	V
$V_{RSM}$	ピーク非繰返し逆電圧	500	900	V

記号	項目	条件	定格値	単位
$I_D$	直流出力電流	三相全波整流回路 $T_c=83^\circ\text{C}$	30	A
$I_{FMS}$	サージ順電流	50Hz/60Hz, 正弦波1サイクル, 波高値, 非繰返し	365/400	A
$T_j$	接合部温度		$-40 \sim +150$	$^\circ\text{C}$
$T_{stg}$	保存温度		$-40 \sim +125$	$^\circ\text{C}$
$V_{ISO}$	絶縁耐圧 (実効値)	主端子—ケース間, A.C. 1分間	2000	V
	締付トルク (取付け M4)	推奨値 1.0~1.4 (10~14)	1.5 (15)	N·m (kgf·cm)
	質量	標準値	32	g

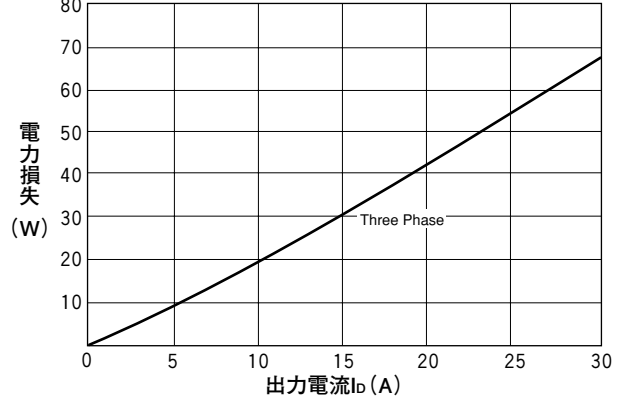
### ■電気的特性

記号	項目	条件	規格値	単位
$I_{RRM}$	最大逆電流	$T_j=150^\circ\text{C}$ $V_{RRM}$ 印加	1.5	mA
$V_{FM}$	最大順電圧降下	$T_j=25^\circ\text{C}$ , $I_{FM}=30\text{A}$ 瞬時測定	1.1	V
$R_{th(j-c)}$	最大熱抵抗	接合部—ケース間	1.0	$^\circ\text{C}/\text{W}$

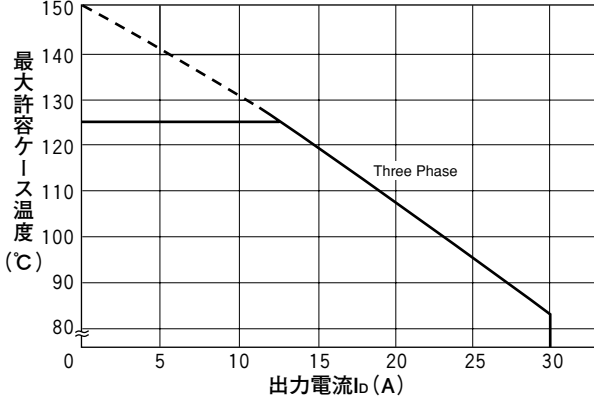
### 最大順特性



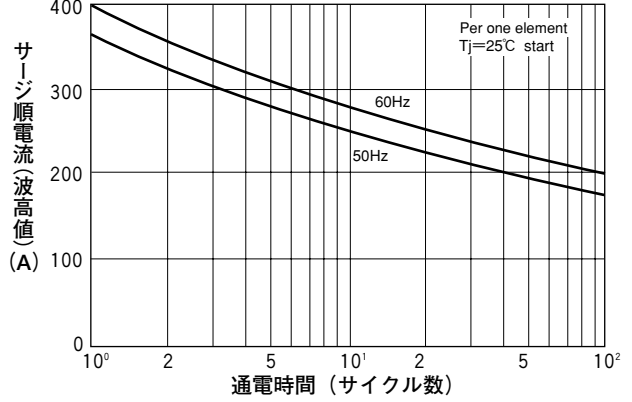
### 最大電力損失特性



### 出力電流対最大許容ケース温度



### サージ電流耐量<非繰返し>



### 最大過渡熱インピーダンス特性

