

圆筒帽形熔断体 Cylindrical Fuse Links



用途

本系列熔断体适用于交流50Hz、额定电压至690V、额定电流至125A，主要作为电气线路的过载和短路保护(gG)，还可派生为半导体器件及其成套装置的短路保护(aR)以及电动机短路保护(aM)。

本系列熔断体的额定分断能力至100KA。

本系列熔断体已取得CE认证,符合IEC60269.1-4 标准。

结构特点

由纯铜/银片(或丝)制成的变截面熔体封装于由高强度瓷或环氧玻璃布管制成的熔管内;熔管中充满经化学处理过的高纯度石英砂作为灭弧介质。熔体两端采用点焊与接触端帽牢固电连接。熔断体可带有撞击器,当熔断体熔断时,撞击器立即动作,推动微动开关,发出各种信号或自动切换电路。根据用户需要,还可生产特殊熔断体。

本系列熔断体呈插入式结构,按尺码可安装于ASH08,ASH10,ASH14,ASH22 以及其它相应尺码的熔断体支持件。

基本数据

熔断体型号、外形尺寸、额定电压、额定电流见图1.1及表1 订货号见表2.1~2.4。

Applications

Protection against overload and short circuit in electric lines (type gG), also available for protection of semiconductor parts and equipments against short-circuit (type aR) and protection of motors (type aM).

Rated voltage up to 690V; Rated current up to 125A; Working frequency 50Hz AC; Rated breaking capacity up to 100KA. Compliant with IEC60269.1-4.

Design Features

Variable cross-section fuse element made from pure metal sealed in cartridge made from high-duty ceramic or epoxy glass. Fuse tube filled with chemically treated high-purity quartz sand as arc-extinguishing medium. Dot-welding of fuse element ends to the caps ensures reliable electric connection; Striker may be attached to the fuse link to provide immediate activation of micro-switch to give various signals or cut the circuit automatically. Special fuse can be supplied according to customers requirements.

Basic Data

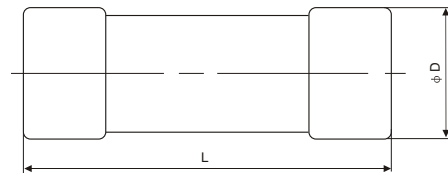
The models, dimensions, ratings are shown in Figures 1.1 and Table 1, and the order number in Table 2.1~2.4.

圆筒帽形熔断体 Cylindrical Fuse Links



表Table 1

序号 No.	熔断体型号 Model of fuse link			额定 电压(V) Rated voltage (V)	额定 电流(A) Rated current (A)	重量 (g) Weight (g)	图号 Draw- ing No.	外形尺寸/尺码 (mm) Overall dimension/size φ D × L
	普通(gG) General	快速(aR) Quick speed	慢速(aM) Slow speed					
1	AG08	AS08	AM08	500	0.5-20	4.4	9.1	φ 8.5 × 31.5
2	AG10	AS10	AM10	380/690	0.5-32	7.7	9.1	φ 10.3 × 38
3	AG14	AS14	AM14	380/690	2-50	20.5	9.1	φ 14.3 × 51
4	AG22	AS22	AM22	380/690	10-125	58	9.1	φ 22.2 × 58



图Drawing 1.1

表Table2.1 8.5 × 31.5尺寸

额定电流	aG特性订货号	aR特性订货号	aM特性订货号
0.5A	AG08-0.5A	AS08-0.5A	AM08-0.5A
1A	AG08-1A	AS08-1A	AM08-1A
1.5A	AG08-1.5A	AS08-1.5A	AM08-1.5A
2A	AG08-2A	AS08-2A	AM08-2A
4A	AG08-4A	AS08-4A	AM08-4A
6A	AG08-6A	AS08-6A	AM08-6A
8A	AG08-8A	AS08-8A	AM08-8A
10A	AG08-10A	AS08-10A	AM08-10A
12A	AG08-12A	AS08-12A	AM08-12A
16A	AG08-16A	AS08-16A	AM08-16A
20A	AG08-20A	AS08-20A	AM08-20A

表Table2.2 10.3 × 38尺寸

额定电流	aG特性订货号	aR特性订货号	aM特性订货号
0.5A	AG10-0.5A	AS10-0.5A	AM10-0.5A
1A	AG10-1A	AS10-1A	AM10-1A
1.5A	AG10-1.5A	AS10-1.5A	AM10-1.5A
2A	AG10-2A	AS10-2A	AM10-2A
4A	AG10-4A	AS10-4A	AM10-4A
6A	AG10-6A	AS10-6A	AM10-6A
8A	AG10-8A	AS10-8A	AM10-8A
10A	AG10-10A	AS10-10A	AM10-10A
12A	AG10-12A	AS10-12A	AM10-12A
16A	AG10-16A	AS10-16A	AM10-16A
20A	AG10-20A	AS10-20A	AM10-20A
25A	AG10-25A	AS10-25A	AM10-25A
32A	AG10-32A	AS10-32A	AM10-32A

表Table2.3 14.3 × 51尺寸

额定电流	aG特性订货号	aR特性订货号	aM特性订货号
2A	AG14-2A	AS14-2A	AM14-2A
4A	AG14-4A	AS14-4A	AM14-4A
6A	AG14-6A	AS14-6A	AM14-6A
8A	AG14-8A	AS14-8A	AM14-8A
10A	AG14-10A	AS14-10A	AM14-10A
12A	AG14-12A	AS14-12A	AM14-12A
16A	AG14-16A	AS14-16A	AM14-16A
20A	AG14-20A	AS14-20A	AM14-20A
25A	AG14-25A	AS14-25A	AM14-25A
32A	AG14-32A	AS14-32A	AM14-32A
40A	AG14-40A	AS14-40A	AM14-40A
50A	AG14-50A	AS14-50A	AM14-50A

表Table2.4 22.2 × 58尺寸

额定电流	aG特性订货号	aR特性订货号	aM特性订货号
10A	AG22-10A	AS22-10A	AM22-10A
12A	AG22-12A	AS22-12A	AM22-12A
16A	AG22-16A	AS22-16A	AM22-16A
20A	AG22-20A	AS22-20A	AM22-20A
25A	AG22-25A	AS22-25A	AM22-25A
32A	AG22-32A	AS22-32A	AM22-32A
40A	AG22-40A	AS22-40A	AM22-40A
50A	AG22-50A	AS22-50A	AM22-50A
63A	AG22-63A	AS22-63A	AM22-63A
80A	AG22-80A	AS22-80A	AM22-80A
100A	AG22-100A	AS22-100A	AM22-100A
125A	AG22-125A	AS22-125A	AM22-125A