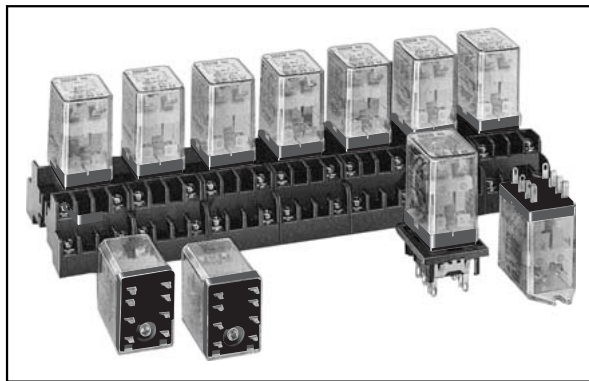


RM形ミニチュアリレー

2c 接点、5A。 各種端子を完備。

RM形は比較的大きな接点容量 <5A> を持ったミニチュアリレーです。外形は小形、軽量に設計されており、各種機器への内蔵用はもちろんあらゆる一般的な制御用途に適合します。ソルダ端子、プリント基板用端子が揃っています。いずれも極数は2極用です。



□ 種類 [形番・標準価格] 形番欄に ☆ 印の機種は UL、CSA および TÜV 認証品です。

販売単位：1個

形式	ソルダ端子			プリント基板用端子		
	形番 (ご注文形番)	コイル定格電圧 (V)	標準価格 (税別・円)	形番 (ご注文形番)	コイル定格電圧 (V)	標準価格 (税別・円)
標準形	RM2S-U ☆	AC6, AC12, AC24, AC50, AC100-110, AC200-220, DC6, DC12, DC24, DC48, DC100-110	820	RM2V-U ☆	AC6, AC12, AC24, AC50, AC100-110, AC200-220, DC6, DC12, DC24, DC48, DC100-110	820
		AC110-120	870		AC110-120	870
		AC220-240	920		AC220-240	920
表示灯付	RM2S-UL ☆	AC6, AC12, AC24, AC50, AC100-110, AC200-220, DC6, DC12, DC24, DC48, DC100-110	1,030	RM2V-UL ☆	AC6, AC12, AC24, AC50, AC100-110, AC200-220, DC6, DC12, DC24, DC48, DC100-110	1,030
		AC110-120	1,080		AC110-120	1,080
		AC220-240	1,130		AC220-240	1,130
トップフランジ形	RM2S-UT ☆	AC6, AC12, AC24, AC50, AC100-110, AC200-220, DC6, DC12, DC24, DC48, DC100-110	820	-	-	-
		AC110-120	870	-	-	-
		AC220-240	920	-	-	-
ダイオード付 (DC 電圧のみ)	RM2S-UD ☆	DC6, DC12, DC24, DC48, DC100-110	980	-	-	-
表示灯 + ダイオード付 (DC 電源のみ)	RM2S-ULD ☆	DC6, DC12, DC24, DC48, DC100-110	1,350	-	-	-

•ご注文に際して
形番とコイル定格電圧をご指定ください。
(例)
RM2S-U AC100-110
形番 コイル定格電圧

- フラッシュシールド
- スイッチ・表示灯 (丸穴)
- スイッチ・表示灯 (角穴)
- ディスプレイユニット
- デジタルスイッチ
- 安全機器 1
- 安全機器 2
- 接続機器
- 省配線機器
- リレー・タイマソケット
- サーキットプロテクタ
- 電源機器
- PLC スマートリレー
- プログラマブル表示器
- センサ
- 汎用コントロールボックス
- 防塵機器
- 耐環境仕様品
- 関連会社製品
- 各種案内

- 一覧
- RJ
- RU
- RH
- RY
- RM
- RV3T
- 一覧
- GT3
- GT5
- 一覧
- SJ
- DN/DF
- SU
- Sソケット

RM形ミニチュアリレー

□ コイル定格

定格電圧 (V)	定格電流 (mA) ± 15%、at 20		コイル抵抗 () ± 10%、at 20	動作特性 (定格値に対して、at 20)			
	50Hz	60Hz		最大連続印加電圧	最小動作電圧	復帰電圧	
AC50/60Hz	6	240	200	9.4	110%	80% 以下	30% 以上
	12	121	100				
	24	60.5	50				
	50	28.9	24				
	100-110	10.3-11.8	9.1-10.0				
	110-120	9.4-10.8	8.2-9.2				
	200-220	5.1-5.9	4.3-5.0				
	220-240	4.7-5.4	4.0-4.6				
DC	6	150		40	110%	80% 以下	10% 以上
	12	75		160			
	24	36.9		650			
	48	18.5		2,600			
	100-110	8.2-9.0		12,250			

□ 接点定格

定格通電電流 (A)	最大接点容量				
	接点許容電力		定格負荷		
	抵抗負荷	誘導負荷	電圧 (V)	抵抗負荷	誘導負荷 Cos =0.3 L/R=7ms
5A	AC1100VA DC150W	AC440VA DC75W	AC110	5A	2.5A
			AC220	5A	2A
			DC30	5A	2.5A

● UL 認証定格

Voltage	Resistive	General use
AC240V	5A	2A
AC120V	-	2.5A
DC100V	0.4A	-
DC30V	5A	-

● CSA 認証定格

Voltage	Resistive	General use
AC240V	5A	2A
AC120V	5A	2.5A
DC100V	-	0.4A
DC30V	5A	2.5A

● TÜV 認証定格

AC240V	5A
DC30V	5A

AC : COS =1.0、DC : L/R=0ms

□ 特性

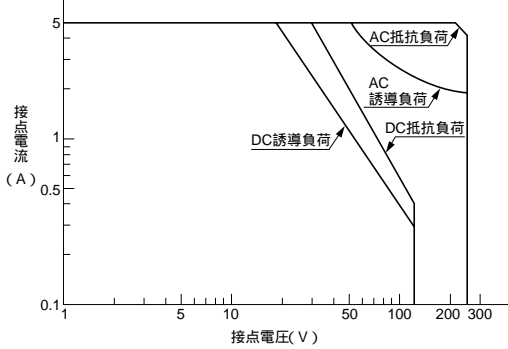
接点材質	Ag(純銀)	
接触抵抗	1	30m 以下
最小適用負荷	DC24V・10mA、DC5V・20mA(参考値)	
動作時間	2	20ms 以下
復帰時間	2	20ms 以下
消費電力	AC:約 1.4VA(50Hz)、AC:約 1.2VA(60Hz) DC:約 0.9W	
絶縁抵抗	100M 以上 (DC500V メガにて)	
耐電圧	3	充電部と非充電部間 AC2000V・1 分間 接点回路と操作コイル間... AC2000V・1 分間 接点回路間..... AC2000V・1 分間 同極接点間..... AC1000V・1 分間
最大開閉頻度	電氣的:1800 回 / 時、機械的:18000 回 / 時	
温度上昇	コイル:85 以下、接点:65 以下	
耐振動	耐久	周波数 10 ~ 55Hz、片振幅 0.5mm
	誤動作	周波数 10 ~ 55Hz、片振幅 0.5mm
耐衝撃	耐久	1000m/s ²
	誤動作	200m/s ²
寿命	電氣的:50 万回以上 (AC220V・5A)	
	機械的:5000 万回以上	
使用周囲温度	4	- 25 ~ + 45 (ただし、氷結しないこと)
使用周囲湿度	45 ~ 85%RH(ただし、結露しないこと)	
質量 (約)	35g	

特性の値は、初期における値です。

- 測定条件: DC5V・1A電圧降下法による。
- 測定条件: 定格電圧印加時(at 20)バウンスは除きます。
ダイオード付復帰時間は、40ms以下となります。
- 表示灯・ダイオード付はAC1000V、1分間となります。
- この他の温度条件で使用されるときは、接点通電電流 - 使用周囲温度特性をご参照ください。表示灯付、ダイオード付は使用周囲温度が - 25 ~ + 40 と となります。

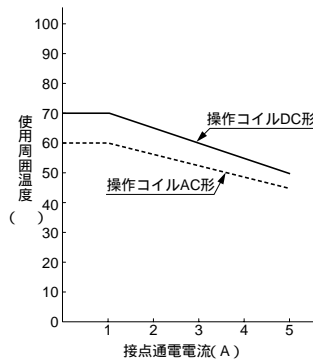
□ 各種特性図(参考)

● 開閉容量の最大値

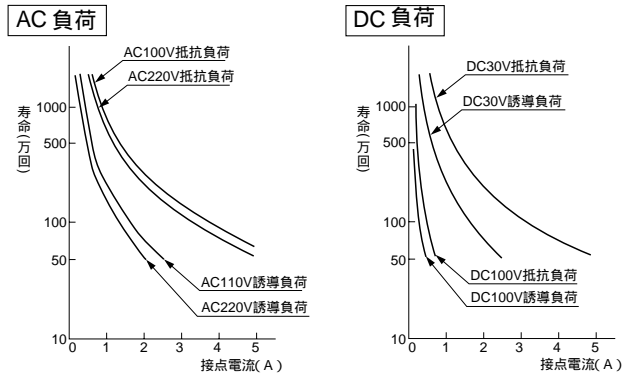


● 接点通電電流 - 使用周囲温度特性

(標準形、トップフランジ形) (注) コイルは定格電圧を印加。

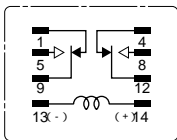


● 電氣的寿命曲線



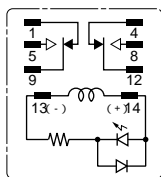
□ 内部配線(BOTTOM VIEW)

1. 標準形

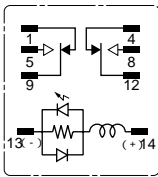


2. 表示灯付(-L形)

AC/DC24V 未満



AC/DC24V 以上



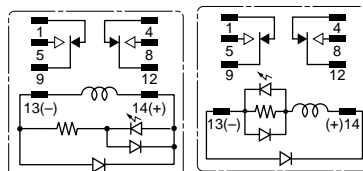
リレー動作時、表示灯が点灯することにより、動作状態が表示されます。

DC100V未満タイプにはLED保護用のこのダイオードは接続されていません。

3. 表示灯+ダイオード付(-LD形)

DC24V 未満

DC24V 以上



動作表示灯とサージ吸収素子を内蔵したものです。リレーの高さは、標準形と同じです。

フラッシュシールド
スイッチ・表示灯(丸穴)
スイッチ・表示灯(角穴)
ディスプレイユニット
デジタルスイッチ
安全機器 1
安全機器 2
接線機器
省配線機器
リレー・タイムソケット
サーキットプロテクタ
電源機器
PLCスマートリレー
プログラマブル表示器
センサ
汎用コントロールボックス
防燥機器
耐環境仕様品
関連会社製品
各種案内

一覧	リレー
RJ	
RU	
RH	
RY	
RM	タイム
RV3T	
一覧	
GT3	
GT5	
一覧	ソケット
SJ	
DN/DF	
SU	
Sソケット	

RM形ミニチュアリレー

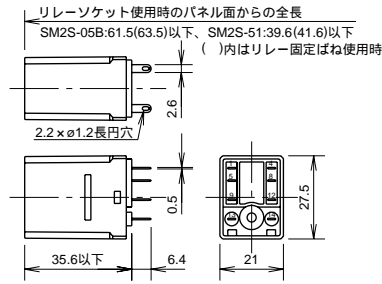
□ 外形寸法図

RM2S-U/RM2S-UL
RM2S-LD 形



(写真は RM2S-U 形)

UL SP CE (RM2S-U/RM2S-UL 形)



● 適合ソケットと固定ばね

	品名	形番	記載頁
表面配線用	ソケット端子台	SM2S-05	1155
	固定ばね	SFA-502	1158
		SFA-202	
裏面配線用	ソルダ端子ソケット	SM2S-51	1161
	プリント基板用ソケット	SM2S-61	
	固定ばね	SY4S-51F1	1163
		SFA-302	
		SFA-301	

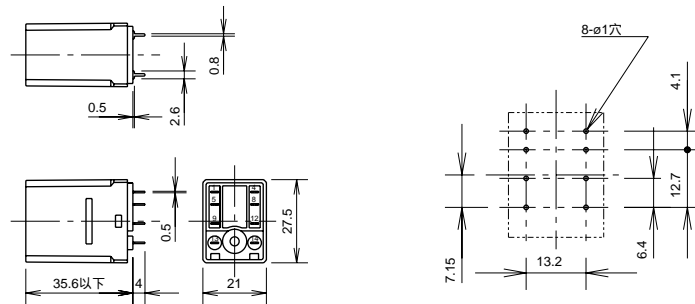
RM2V-U/RM2V-UL 形



(端子幅:0.8mm)

(写真は RM2V-U 形)

UL SP CE (RM2V-U/RM2V-UL 形)



RM2S-UT 形



UL SP CE

