



## RS-1332 导轨式三路交流电流隔离变送器

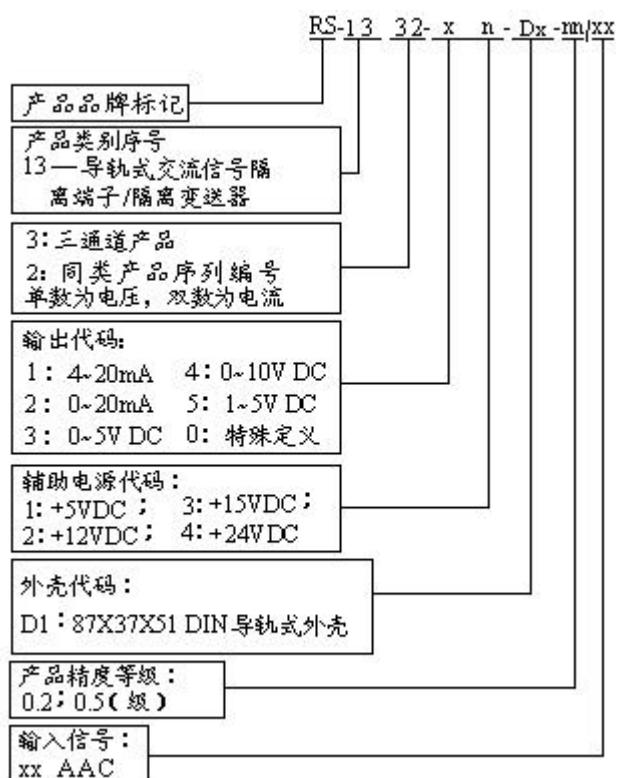
### 主要特性

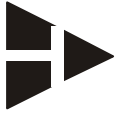
1. 精度等级：0.5 级。产品出厂前已检验校正，用户可以直接使用
2. 每路信号输入：0~500mA~30A 任选
3. 每路输出信号：0~5V/0~10V/1~5V,0~10mA/0~20mA/4~20mA 等
4. 具有高负载能力

### 概述

该产品可以对三路交流电流进行无接触式测量(穿孔式输入)，输入为三路交流电流,被测信号范围为 0~0.5~30A，穿孔孔径为 6mm，输出信号可以是标准的电流信号或电压信号，也可以按用户要求订制，三组输出信号是完全独立的用户可以不共地使用；辅助电源可以是+5V、+12V、+15V 和 +24V；产品采用 DIN35 国际标准安装方式；体积小、可靠性高、外形美观、单电源、可以直接使用，方便灵活。可以广泛广泛用于电力、通讯、工业控制、安防工程、自动控制、化工、石油、电镀托领域。

### 型号及定义





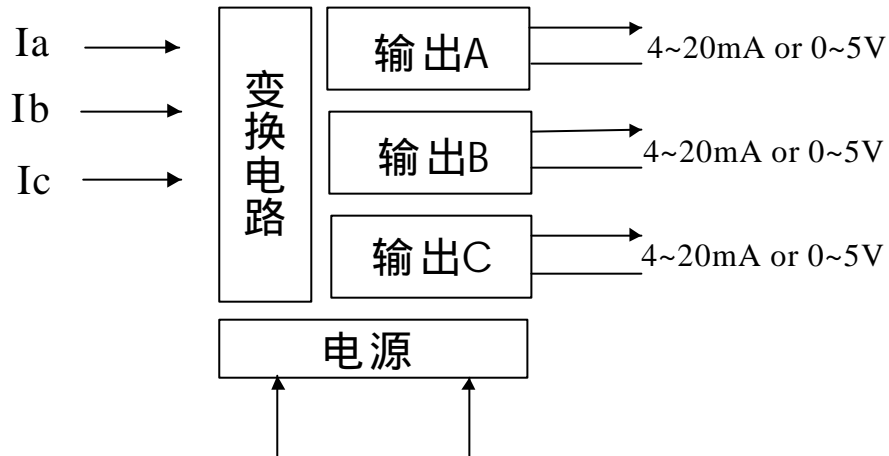
### 产品选型举例

三相电流输入： 0~5AAC  
三个电流输出： 4~20mA  
辅助电源： +24VDC  
产品型号： RS-1332-14D1-0.5/0~5AAC

### 通用参数

精度等级--- 0.5	隔 离 --- 信号输入/输出/辅助电源
辅助电源--- +5V、12V、24V (DC) ±10%	绝缘电阻 --- 20M
工作温度--- -10 ~ +70	耐 压 --- 信号输入/输出/辅助电源
工作湿度--- 10 ~ 90% (无凝露)	2.5KVDC, 1 分钟, 漏电流 1mA
存储温度--- -45 ~ +85	

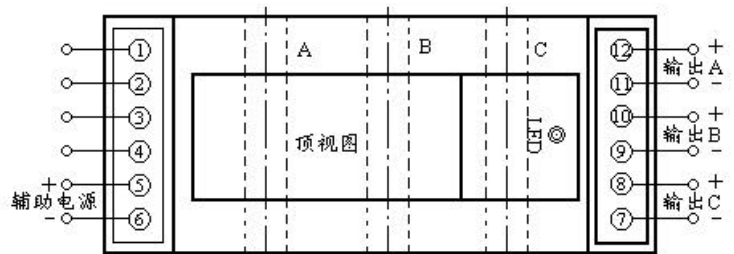
### 原理框图



### RS-1312 引脚及接线

脚定义说明:

Pin	引脚功能	
1	NC	空
2	NC	空
3	NC	空
4	NC	空
5	V <sub>cc</sub>	辅助电源正端
6	GND	辅助电源负端
7	V <sub>oc-</sub>	C 相输出负端
8	V <sub>oc+</sub>	C 相输出正端
9	V <sub>ob-</sub>	B 相输出负端
10	V <sub>ob+</sub>	B 相输出正端
11	V <sub>oa-</sub>	A 相输出负端
12	V <sub>oa+</sub>	A 相输出正端

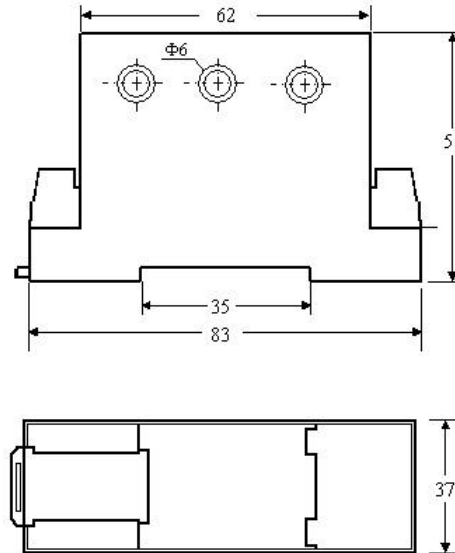


D1 型引脚定义图



注释：三组输出信号都是隔离的，可以  
共地也可以不共地使用。

### 产品外型尺寸



D1 外型图