

网络摄像机 IP Camera

FA220B-产品介绍



广州市富搏电子科技有限公司

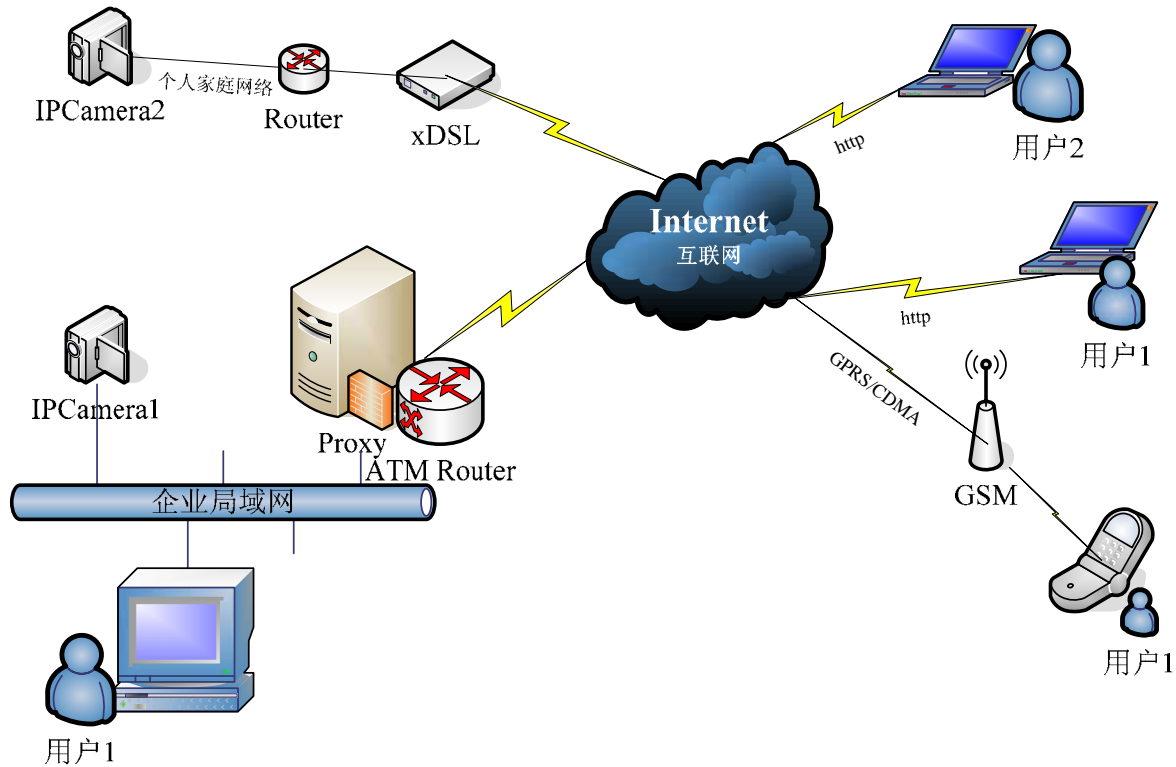
<http://www.foxarm.com>

电话(tel):(86)020-32601826

传真(fax):(86)020-34700517

邮箱(email):sales@foxarm.com

应用环境



FA220系统结构

- FA220B是一套以ARM7为核心处理器,嵌入式系统的Web Server;
- 系统采用先进的图像处理DSP配合超低亮度采集的Image Sensor得到高效优质的JPEG数据流;
- 在ARM7主内置TCP/IP底层协议层和上层的SMTP, HTTP完成Web Server的应用功能;
- 注册服务器, 提供相应的免费自动域名和IP地址解析功能;
- 系统也可以扩充带数字量/模拟量采集,标准串行总线,等外部接口,供二次开发的应用.

功能特点

- 内嵌Web Server, IP Camera完全脱离PC机独立运行,安装和使用成本都极小,且安装和使用都极其方便;
- 系统支持标准的HTTP通信协议,基于web的访问,任何局域网、互联网能通讯的地方都可以通过浏览器访问,真正做到零客户端安装;
- 支持实时的MJPEG+ADPCM(图像加声音),超高数据压缩率,使网络浏览清晰而流畅;
- 支持本地大容量存储,存储卡支持SD/NandFlash,可以保留历史数据;
- 远程访问客户端由纯JAVA APPLET实现,真正支持跨平台访问,如能在Windows/Linux/Mac等操作系统上正常运行;
- 安全性高,用户可设置最大8位密码;
- 支持PDA、手机远程实时图片监控;
- 可以通过网络进行远程设置(包括分辨率、旋转、抓拍等设置)和开关红外夜示灯等;
- 支持红外感应实时间抓拍或录像,并且存储;
- 支持EMAIL功能,对存储图片可以自动发送到用户设定邮箱;

系统可扩展性

系统带有扩充带数字量/模拟量采集,标准串行口线,等外部接口.

注：本产品核心技术全部由本公司自主研发，我们可以根据用户或供应商需求及时修改和更新。

主要技术指标

- 最大图像分辨率：或者640*480
- 图片输出格式： JPEG或者Motion JPEG+ADPCM
- 活动图像模式： VAG 5FPS QVGA 10FPS
- 焦距： 0.3M~无穷远
- 亮度： 0.01~100,000Lux
- 镜头广角： 75度~120度
- 网络联接： Intranet RJ45 接口
- 数据传送速度： 10MBPS
- 存贮载体： NandFlash
- 安全性： 八位用户密码
- 存贮文件系统： FAT32
- 串行接口： 标准RS232
- 系统状态显示: LED
- 电源供电： 5V 200mA
- 电源耗电： 图片照相时110mA，数据传送152mA，待机800uA
- 电磁兼容： 符合FCC标准
- 工作环境温度： -10 ~ 60
- 工作环境湿度： 20% ~ 80%
- 质量： 355克
- 主机尺寸： 长85mm*Ø55mm

主要应用领域

- 病房监护、社区服务；
- 办公楼、办公室监控；
- 银行、商场等传统地观看（监控）；
- 而且也能通过INTERNET用于新型跨区域远程观看（监控）及网上产品远程展示；
- 远程儿童及老人看护,可用于普通家庭监控；
- 远程教学、教室动态；
- 无人值守通信机房监控；
- 旅游景点网上演播；
- 产品网上展览；

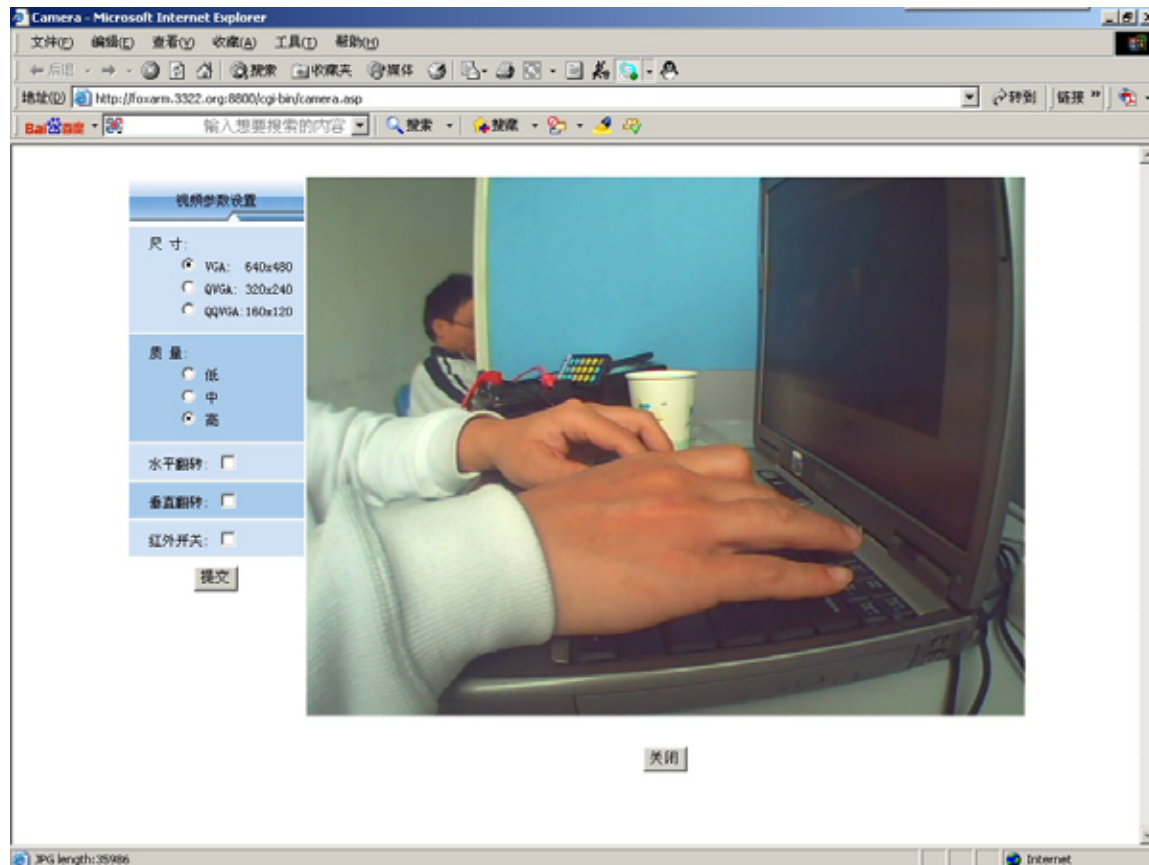
IPCamera FA220B实物图



应用界面(主界面)



应用界面(视频录像)



PDA/手机图片查询



产品介绍完毕

谢谢!