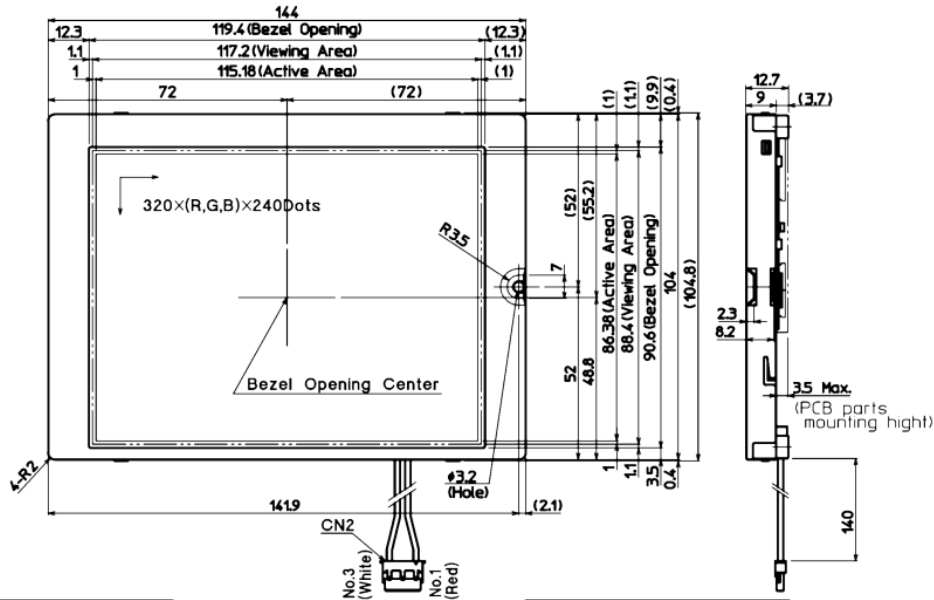


5.7型 パッシブマトリクスカラー液晶ディスプレイ
KCG057QV1DB-G50



特長

- ・ RoHS指令準拠
- ・ 画面センター振り分け (左右方向)
- ・ 単一電源 (DC-DCコンバータ内蔵)
- ・ 高輝度 350 (cd/m²)
- ・ 長寿命 CFL採用 75,000 (h)
- ・ Vシリーズプロダクト (外形等基本設計同一)
- ・ K G 0 5 7 Q V … モノクロSTN
- ・ T C G 0 5 7 Q V … カラーTFT (QVGA)
- ・ T C G 0 5 7 V G … カラーTFT (VGA)

用途

- ・ 産業機器用表示器
- ・ 計測器、チャートレコーダー、秤
- ・ POS、ATM、金融端末
- ・ 魚群探知機、電子楽器、ミシン
- ・ コピー (複写) 機、FAX

仕様

項目	仕様	単位
ドット数	(320 × RGB) × 240	dot
ドットピッチ	0.12 × 0.36	mm
外形寸法	144 × 104.8 × 12.7	mm
質量	175	g
コントラスト比	55:1	—
輝度	350 (管電流 4.0mA時)	cd/m ²
応答速度	350	ms
視野角 (上下/左右)	55/100	度
消費電力	133.7 (VDD=3.3V) 135.0 (VDD=5.0V) (LCD) 2.74 (バックライト)	mW W
バックライト	冷陰極管 1灯	—
デューティ	1/240	—

(注意) : 記載の仕様は予告無しに変更することがございます。
 設計をされる際には、必ず納入仕様書で御確認下さい。

京セラ株式会社

液晶事業部

〒612-8501 京都府京都市伏見区竹田鳥羽殿町 6
 TEL: 075-604-3405 FAX: 075-604-3401
<http://www.kyocera.co.jp/lcd/>

- 関西営業所 TEL: 075-604-3405(直通) FAX: 075-604-3401
- 海外営業所 TEL: 075-604-3751(直通) FAX: 075-604-3401
- 東京営業所 〒104-8451 東京都中央区八重洲 2-3-14
 TEL: 03-3274-1541(直通) FAX: 03-3274-1548
- 東北営業所 〒980-0804 宮城県仙台市青葉区大町 2-2-10(住友生命仙台青葉通ビル 10F)
 TEL: 022-223-7052(直通) FAX: 022-223-6812
- 立川営業所 〒190-0012 東京都立川市曙町 2-34-7(ファーレーンビル 5F)
 TEL: 042-525-2191(代表) FAX: 042-524-1631
- 松本営業所 〒390-0815 長野県松本市深志 2-5-26(松本第1ビル 7F)
 TEL: 0263-36-2431(代表) FAX: 0263-36-2432
- 名古屋営業所 〒461-0004 愛知県名古屋市中区葵 3-15-31(住友生命千種ニュータワービル 12F)
 TEL: 052-936-6502(直通) FAX: 052-936-6512