

通用规格用于SB25,SB60s,SB221s和SB265s

电气容量 (电阻性负载)

大功率: 如下面表格所示

其他额定参数

- 触点电阻: 最大10毫欧
- 绝缘电阻: 对于SB221s, SB25,和SB265型号200兆欧以上在500V DC;
对于SB60s型号1,000兆欧在500V DC;
- 绝缘强度: 对于SB265, 和SB25最低1,500V AC至少1分钟;
对于SB221s 和SB60s触点之间最低2,000V AC至少1分钟;
对于SB221s 和SB60s触点和外壳之间最低1,500V AC至少1分钟
- 机械寿命: 对于SB221s型号50,000次操作以上;
对于SB25, SB60s, SB265,型号30,000次操作以上
- 电气寿命: 10,000次操作以上
- 总行程: SB221s .116" (2.95mm); SB60s .094" (2.4mm); SB265 .213" (5.4mm);
SB25 .195" (4.95mm)
- 工作温度范围: -10°C到+70°C (+14°F到+158°F)

材质和涂覆

- 盖帽: 聚对苯二甲酸丁二醇酯 (PBT) (AT414)
- 衬套: 黄铜镀镍
- 外壳: 酚醛树脂或三聚氰胺酚醛树脂
- 活动和固定触点: SB221s为铜镀银; SB25, SB60s, 和 SB265为银合金镀银
- 端子: 铜镀锡用于SB25 和 SB60s; 铜镀银用于SB265
- 插塞: 聚乙醛或黄铜镀镍
- 外壳盖: 钢镀锌

安装

焊接时间和温度: 手工焊接 (焊片): 请参阅附录概略图A.

标准和认证



- UL和C-UL认证: 在以下各页上指定在零件编号旁边有UL和C-UL认证标记额定值之详情请参阅附录索引(Z2页)。UL文件号 W0YR2.E44145; C-UL文件号 W0YR80E44145. 在零件编号最后添加"/U"或"/C-UL"来订购有UL或C-UL标记的开关。
- CSA认证: 在以下各页上指定在零件编号旁边有CSA认证标记额定值之详情请参阅附录。CSA文件号 023535-0-000 在零件编号最后添加"/C"来订购有CSA标记的开关。

单极带焊片或螺丝

型号	认证	电极和投掷	按钮位置/连接的端子 () = 瞬间式			电气容量 (电阻性)	
			正常	键槽	下	AC 125V	AC 250V
SB221NO	— —	SPST	OFF	—	(ON) 1-4	3A	1.5A
SB221NC	UL C-UL	SPST	ON	1-4	(OFF) —	3A	1.5A
*SB221TNO	— —	SPST	OFF	—	(ON) 1-4	3A	1.5A
*SB221TNC	UL C-UL	SPST	ON	1-4	(OFF) —	3A	1.5A

* Suffix T = 螺丝端子

投掷及其示意图

SPST
SB221NO



SPST
SB221NC



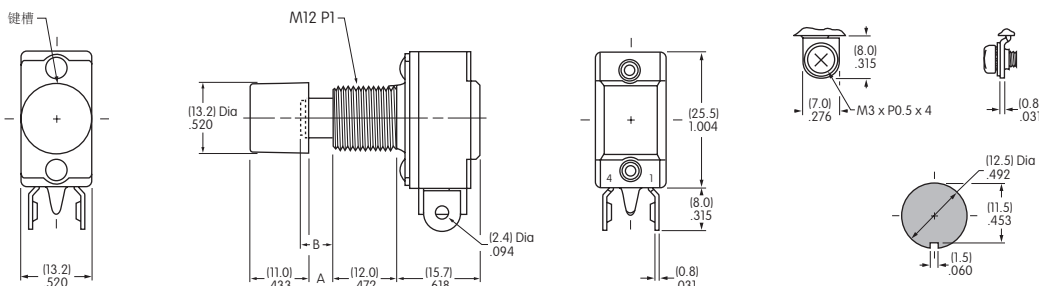
注: 端子编号实际印制在开关上。

•标准配件: AT504M滚花螺母, AT508锁紧垫圈, AT527M备用六角螺母。详情请参阅附件和配件一章。



SB221NO

提供带AT414黑色盖帽



尺寸A: .185" (4.7mm) 用于NO型号; .150" (3.8mm) 用于 NC 型号。

尺寸B 插塞扩展部: .197" (5.0mm) 用于NO型号; .161" (4.1mm) 用于 NC 型号。

面板厚度
.193" (4.9mm)

按钮开关

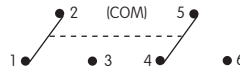
双极带焊片焊接

型号	认证	电极和投掷	按钮位置/连接的端子 () = 瞬间式				电气容量 (电阻性)		
			正常	键槽	下		AC 125V	AC 250V	
SB61A	UL, cUL	—	DPDT	ON	2-3 5-6	(ON)	2-1 5-4	10A	5A
SB61B	—	—	DPDT	ON	2-3 5-6	(ON)	2-1 5-4	3A	1.5A
*SB63A	—	—	DPDT	ON	2-3 5-6	(ON) 或锁定 ON	2-1 5-4	10A	5A

*SB63A的锁定可以通过操作部来实现, 然后旋转按钮(顺时针方向)。

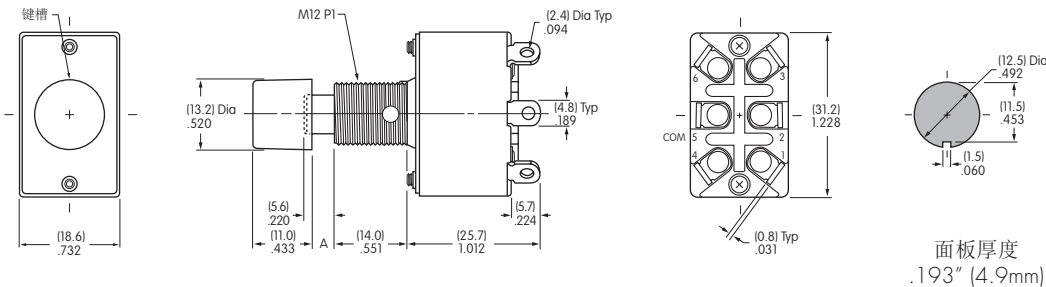
投掷及其示意图

DPDT



注: 端子编号实际印制在开关上。

- 标准配件: AT504M滚花螺母, AT508锁紧垫圈, AT527M备用六角螺母。详情请参阅附件和配件一章。



面板厚度
.193" (4.9mm)



SB61A

与AT414黑色盖帽一起提供

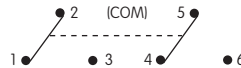
尺寸A: .169" (4.3mm)对于SB61型号和 .130" (3.3mm) 对于SB63型号。

双极带焊片焊接

型号	认证	电极和投掷	按钮位置/连接的端子 () = 瞬间式				电气容量 (电阻性)		
			正常	键槽	下		AC 125V	AC 250V	
SB25	UL, cUL, SP	—	DPDT	ON	2-3 5-6	ON	2-1 5-4	15A	9A

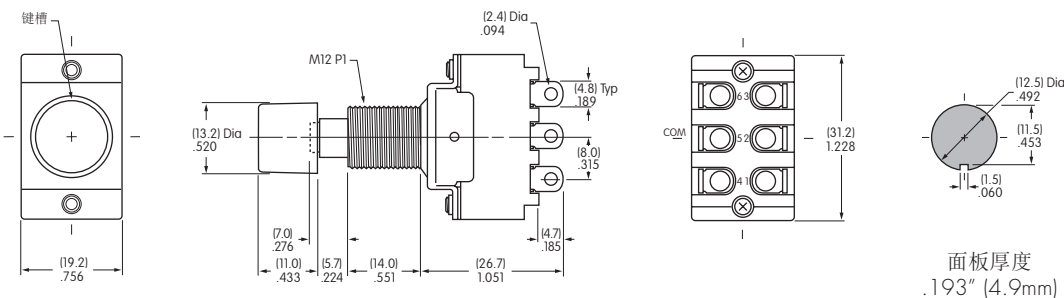
投掷及其示意图

DPDT



注: 端子编号实际印制在开关上。

- 标准配件: AT504M滚花螺母, AT508锁紧垫圈, AT527M备用六角螺母。详情请参阅附件和配件一章。



面板厚度
.193" (4.9mm)



SB25

与AT414黑色盖帽一起提供

单极带焊片

型号	认证	电极和投掷	按钮位置/连接的端子 () = 瞬间式				电气容量 (电阻性)	
			正常	键槽	下		AC 125V	AC 250V
SB265		SPST	ON	1-4	OFF	—	6A	3A

投掷及其示意图:

SPST



注: 端子编号实际印制在开关上。

- 标准配件: AT504M滚花螺母, AT508锁紧垫圈, AT527M备用六角螺母。详情请参阅附件和配件一章。

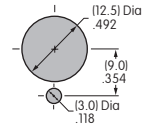
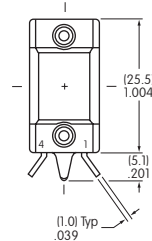
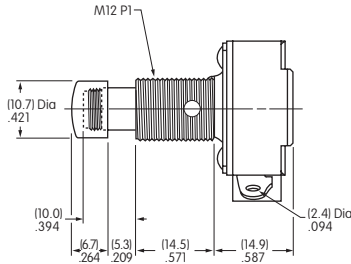
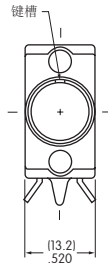
C

按钮开关



SB265

与黄铜镀铬盖帽一起提供



面板厚度
.291" (7.4mm)

www.NKK-Nikkai.com 在线查询NKK开关 www.NKK-Nikkai.com.cn

全国400统一热线4006-022-002 本地电话无长途费用 www.shuntu.net

010-68008 911 0755-83656701北京 深圳 山东现货

NKK开关Nikkai现货stock, NKK开关推荐型号:

日本開閉器工業株式会社JAPAN日本開閉器 日本開閉器工業
日本开闭器工业株式会社 日本开闭器工业 日本开闭器 推荐

PUSHBUTTON Switches PDF资料 NKK说明书

现货Nikkai日開NKK按钮开关 NKK按键开关 NKK开关Switches选型中文资料

NKK按钮开关NKK按键开关 NKK开关选型中文资料PDF样本NKK资料PDF说明书

SB221N/C; SB221N/C-RO; SB-221N/C; SB-221N; SB-221; SB-221N/C;

SB221N/O; SB221N/O-RO; SB-221N/O

SB221TN/O; SB221TN/O-RO; SB-221TN/O; SB-221TN; ; SB-221T;

SB-221TN/O; ; SB-221TN;

SB25; SB25-RO; SB-25

SB265; SB265-RO; SB-265

SB4011NCM; SB4011NCM-RO; SB-4011N/C

SB4011NOHC; SB4011NOHC-RO; SB-4011N/O-D2L

SB4011NOM; SB4011NOM-RO; SB-4011N/O

SB4011NOMC; SB4011NOMC-RO; SB4011NOMC

SB61A; SB61A-RO; SB-61A; SB-61A;

SB61B; SB61B-RO; SB-61B; SB-61B;

SB63A; SB63A-RO; SB-63A;

SCB15P15A; SCB15P15A-RO; SCB-MV12

SDB222S; SDB222S-RO; SDB-222S; SDB-222

NKK800@126.com

日開

NKK800@163.com

www.NKK-Nikkai.com 在线查询NKK开关 www.NKK-Nikkai.com.cn

全国400统一热线4006-022-002 本地电话无长途费用 www.shuntu.net

010-68008 911 0755-83656701北京 深圳 山东现货

NKK开关Nikkai现货stock, NKK开关推荐型号:

日本開閉器工業株式会社JAPAN日本開閉器 日本開閉器工業
日本开闭器工业株式会社 日本开闭器工业 日本开闭器 推荐

PUSHBUTTON Switches PDF资料 NKK说明书

现货Nikkai日開NKK按钮开关 NKK按键开关 NKK开关Switches选型中文资料

NKK按钮开关NKK按键开关 NKK开关选型中文资料PDF样本NKK资料PDF说明书

SB221N/C; SB221N/C-RO; SB-221N/C; SB-221N; SB-221; SB-221N/C;

SB221N/O; SB221N/O-RO; SB-221N/O

SB221TN/O; SB221TN/O-RO; SB-221TN/O; SB-221TN; ; SB-221T;

SB-221TN/O; ; SB-221TN;

SB25; SB25-RO; SB-25

SB265; SB265-RO; SB-265

SB4011NCM; SB4011NCM-RO; SB-4011N/C

SB4011NOHC; SB4011NOHC-RO; SB-4011N/O-D2L

SB4011NOM; SB4011NOM-RO; SB-4011N/O

SB4011NOMC; SB4011NOMC-RO; SB4011NOMC

SB61A; SB61A-RO; SB-61A; SB-61A;

SB61B; SB61B-RO; SB-61B; SB-61B;

SB63A; SB63A-RO; SB-63A;

SCB15P15A; SCB15P15A-RO; SCB-MV12

SDB222S; SDB222S-RO; SDB-222S; SDB-222

NKK800@126.com

日開

NKK800@163.com