

北京(Beijing) 010-68008 911 广东省深圳 0755-83656701 山东 0533-2855955
 网上查询 www.shuntu.net www.Omrons.com.cn kacon@126.com

主控开关说明书 PDF [进口](#) 安全开关价格表 现货

双控开关 双控开关接线图 双控开关电路图 三控开关 双联双控开关
 单联双控开关 多控开关 三控开关接线图

型号	统一零售价格	规格	库存类型	单盒	备注
MLD-020DE	¥91.00	导轨安装挂锁手柄型 3P/20A	常备现货	1	
MLD-020ESE	¥127.00	门互锁导轨安装型多挂锁手柄 3P/20A	常备现货	1	
MLD-020PE	¥91.00	面板安装型多挂锁手柄 3P/20A	常备现货	1	
MLD-020PK	¥102.00	面板安装长手柄型 3P/20A	常备现货	1	
MLD-020PS	¥91.00	面板安装型 3P/20A	常备现货	1	
MLD-032DE	¥109.00	导轨安装挂锁手柄型 3P/32A	常备现货	1	
MLD-032ESE	¥145.00	门互锁导轨安装型多挂锁手柄 3P/32A	常备现货	1	
MLD-032PE	¥109.00	面板安装型多挂锁手柄 3P/32A	常备现货	1	
MLD-032PK	¥120.00	面板安装长手柄型 3P/32A	常备现货	1	
MLD-032PS	¥109.00	面板安装型 3P/32A	常备现货	1	
MLD-040ESE	¥163.00	门互锁导轨安装型多挂锁手柄 3P/40A	常备现货	1	
MLD-040PE	¥127.00	面板安装型多挂锁手柄 3P/40A	常备现货	1	
MLD-040PK	¥138.00	面板安装长手柄型 3P/40A	常备现货	1	
MLD-040PS	¥127.00	面板安装型 3P/40A	常备现货	1	
MLD-063ESE	¥196.00	门互锁导轨安装型多挂锁手柄 3P/63A	常备现货	1	
MLD-063PE	¥160.00	面板安装型多挂锁手柄 3P/63A	常备现货	1	
MLD-063PK	¥171.00	面板安装长手柄型 3P/63A	常备现货	1	
MLD-063PS	¥160.00	面板安装型 3P/63A	常备现货	1	
MLD-080ESE	¥262.00	门互锁导轨安装型多挂锁手柄 3P/80A	常备现货	1	
MLD-080PE	¥226.00	面板安装型多挂锁手柄 3P/80A	常备现货	1	
MLD-080PK	¥237.00	面板安装长手柄型 3P/80A	常备现货	1	
MLD-080PS	¥226.00	面板安装型 3P/80A	常备现货	1	
MLD-100ESE	¥305.00	门互锁导轨安装型多挂锁手柄 3P/100A	常备现货	1	
MLD-100PE	¥268.00	面板安装型多挂锁手柄 3P/100A	常备现货	1	
MLD-100PK	¥279.00	面板安装长手柄型 3P/100A	常备现货	1	
MLD-100PS	¥268.00	面板安装型 3P/100A	常备现货	1	
MLD-4020DE	¥110.00	导轨安装挂锁手柄型 3P+1N/20A	货期 2~3 周	1	
MLD-4020ESE	¥146.00	门互锁导轨安装型多挂锁手柄 3P+1N/20A	货期 2~3 周	1	
MLD-4020PE	¥110.00	面板安装型多挂锁手柄 3P+1N/20A	货期 2~3 周	1	
MLD-4020PK	¥121.00	面板安装长手柄型 3P+1N/20A	货期 2~3 周	1	

北京(Beijing) 010-68008 911 广东省深圳 0755-83656701 山东 0533-2855955

网上查询 www.shuntu.net www.Omrons.com.cn kacon@126.com

型号	统一零售价格	规格	库存类型	单盒	备注
MLD-4020PS	¥110.00	面板安装型 3P+1N/20A	货期 2~3 周	1	
MLD-4032DE	¥128.00	导轨安装挂锁手柄型 3P+1N/32A	货期 2~3 周	1	
MLD-4032ESE	¥164.00	门互锁导轨安装型多挂锁手柄 3P+1N/32A	货期 2~3 周	1	
MLD-4032PE	¥128.00	面板安装型多挂锁手柄 3P+1N/32A	货期 2~3 周	1	
MLD-4032PK	¥139.00	面板安装长手柄型 3P+1N/32A	货期 2~3 周	1	
MLD-4032PS	¥128.00	面板安装型 3P+1N/32A	货期 2~3 周	1	
MLD-4040ESE	¥196.00	门互锁导轨安装型多挂锁手柄 3P+1N/40A	货期 2~3 周	1	
MLD-4040PE	¥160.00	面板安装型多挂锁手柄 3P+1N/40A	货期 2~3 周	1	
MLD-4040PK	¥171.00	面板安装长手柄型 3P+1N/40A	货期 2~3 周	1	
MLD-4040PS	¥160.00	面板安装型 3P+1N/40A	货期 2~3 周	1	
MLD-4063ESE	¥229.00	门互锁导轨安装型多挂锁手柄 3P+1N/63A	货期 2~3 周	1	
MLD-4063PE	¥193.00	面板安装型多挂锁手柄 3P+1N/63A	货期 2~3 周	1	
MLD-4063PK	¥204.00	面板安装长手柄型 3P+1N/63A	货期 2~3 周	1	
MLD-4063PS	¥193.00	面板安装型 3P+1N/63A	货期 2~3 周	1	
MLD-4080ESE	¥302.00	门互锁导轨安装型多挂锁手柄 3P+1N/80A	货期 2~3 周	1	
MLD-4080PE	¥266.00	面板安装型多挂锁手柄 3P+1N/80A	货期 2~3 周	1	
MLD-4080PK	¥277.00	面板安装长手柄型 3P+1N/80A	货期 2~3 周	1	
MLD-4080PS	¥266.00	面板安装型 3P+1N/80A	货期 2~3 周	1	
MLD-4100ESE	¥344.00	门互锁导轨安装型多挂锁手柄 3P+1N/100A	货期 2~3 周	1	
MLD-4100PE	¥308.00	面板安装型多挂锁手柄 3P+1N/100A	货期 2~3 周	1	
MLD-4100PK	¥319.00	面板安装长手柄型 3P+1N/100A	货期 2~3 周	1	
MLD-4100PS	¥308.00	面板安装型 3P+1N/100A	货期 2~3 周	1	

在线查询 www.omron1.cn 代理商全国统一热线4006-022-002 (本地电话, 免长途费)

010-68008 911 www.shuntu.net 0755-83656701 北京 深圳 山东 现货

MLD 系列主控开关/安全开关

MLD Series Main Load Disconnect Switch

MLD-P 系列

MLD-D 系列

MLD-ES 系列

MLDX 系列

6

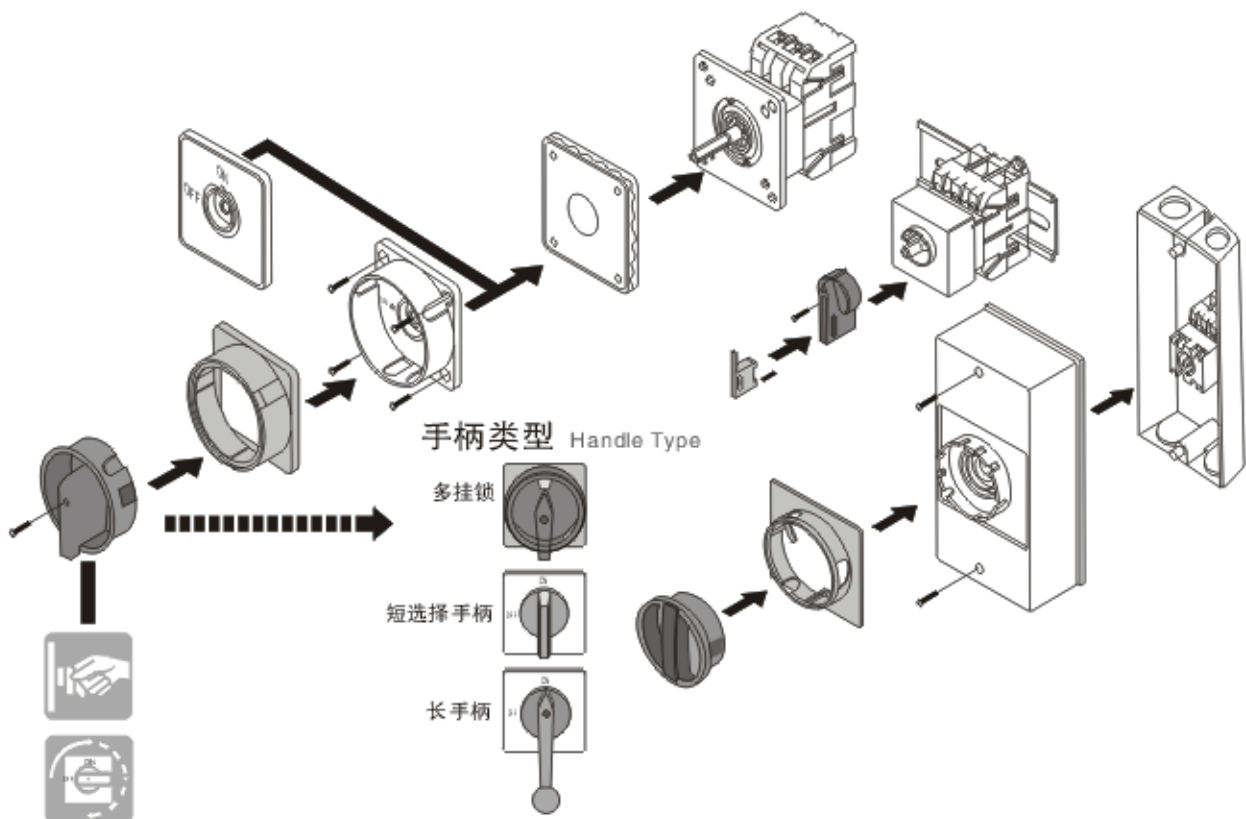
● 认证事项 ●
Certification



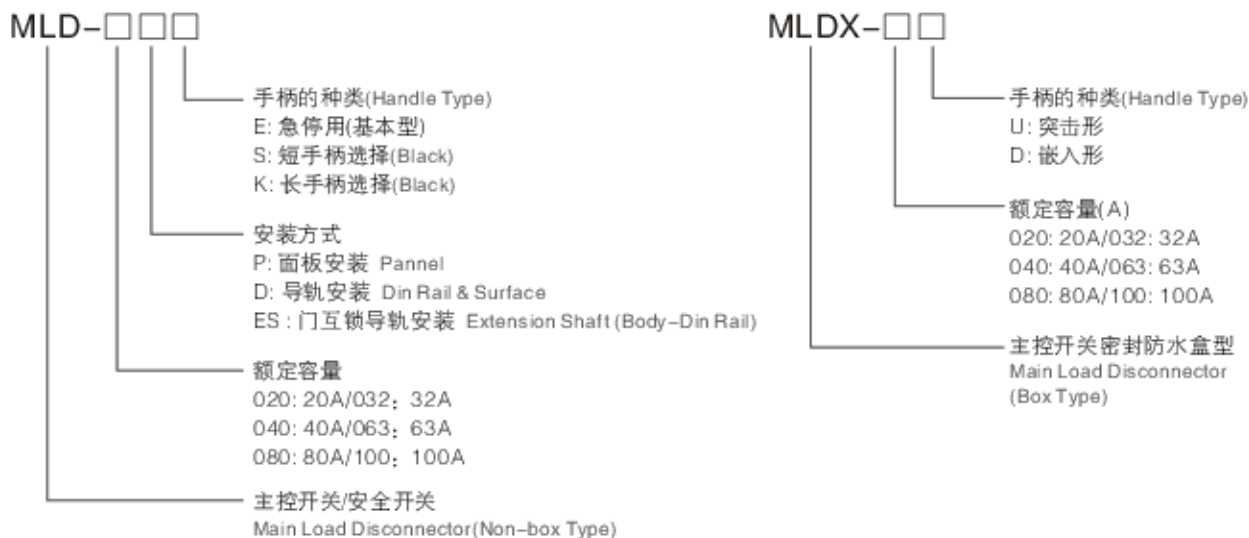
■ 特点

- 产业控制机械以及各种机器广泛适用。
- 采用特殊银合金触头, 电气寿命长, 可靠性高。
(Basic Type / Din Rail Type / Extension Shaft Type / Box Type)
- 体积小, 节省安装空间。
- 额定负载电流20A, 32A, 40A, 63A, 80A, 100A。
- 具有保护手指的构造, 使操作安全。
- 具备多种安装方式, 便于适用各种用途(面板安装型、导轨安装型、密封开关盒型)。
- IP65防护等级(密封开关盒型IP68) (Box-Type)。

■ 展开图



型号命名



Ex)MLD-040PE; 面板安装40A急停兼用主控开关

Ex)MLDX-063U; 63A手柄突出主控开关

性能及特点

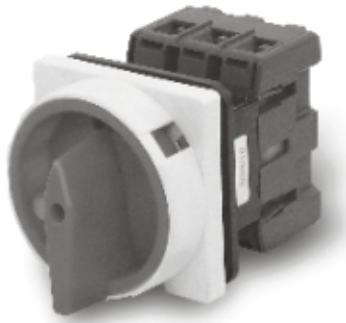
区分	品名	MLD-020		MLD-032		MLD-040		MLD-063		MLD-080		MLD-100		
额定绝缘电压	V	660		660		660		660		1000		1000		
额定通电流	A	20		32		40		63		80		100		
额定使用电流	AC-23A	15		22		30		43		57		70		
	AC-3	11		15		22		36		43		57		
额定电压Ue	V	240	440	240	440	240	440	240	440	240	440	240	440	
额定控制功率P	AC-23A	KW	3.7	5.5	5.5	11	7.5	15	9	22	15	30	22	37
	AC-3	KW	2.7	3.7	4	7.5	5.5	11	8	18.5	9	22	15	30
UL-CSA 基准马达负载	HP	240	440	240	440	240	440	240	440	240	440	240	440	
		2	3	5	10	7.5	15	10	20	20	40	25	50	
额定内电流Icw/s	A	180		264		360		516		684		840		
可以连接电线	mm ²	1.25~5.5		2~14		2~44		2~38		2~38		2~60		
装配螺丝扭矩	N·m	0.8(8.16kgf·cm)				1.2(12.24kgf·cm)				2.5(25.49kgf·cm)				

注) AC-23A: 马达频繁转换或其他感性负载

使用注意事项 Pre-Caution

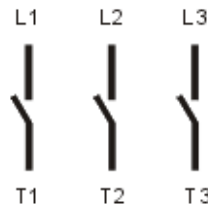
- 使用符合规格的电线。
- 产品额定范围内使用。
- 分离&组装时必须关电源。

MLD-P 系列



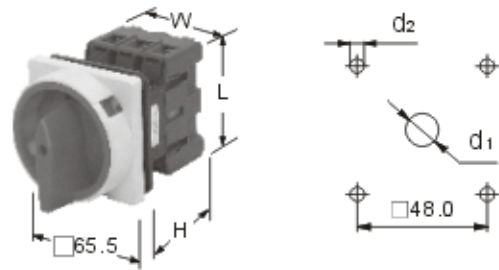
上图是MLD-063PE产品

回路图

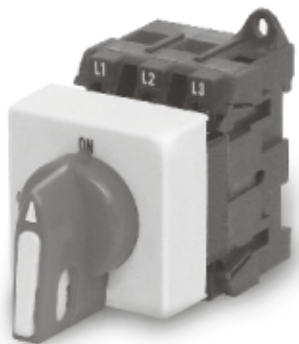


单位: mm

品名	尺寸			面板加工	
	H	L	W	d1	d2
MLD-020	55	54	42	20	4.2
MLD-032	55	54	42	20	4.2
MLD-040	60	64	50	20	4.2
MLD-063	60	64	50	20	4.2
MLD-080	70	80	70	20	4.2
MLD-100	70	80	70	20	5.2

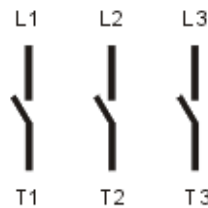


MLD-D 系列



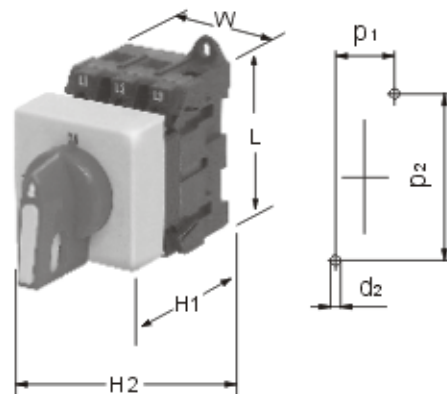
上图是MLD-020DE产品

回路图

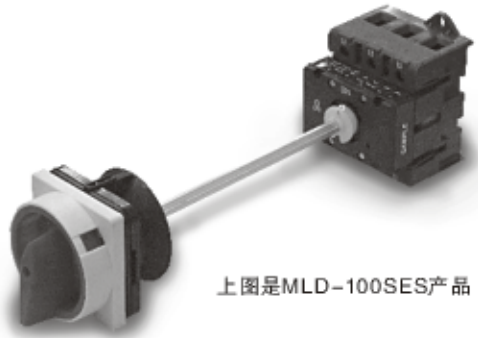


单位: mm

品名	尺寸				安装加工		
	H1	H2	L	W	d2	p1	p2
MLD-020	62	90	54	42	4.2	22	60
MLD-032	62	90	54	42	4.2	22	60
MLD-040	67	95	64	50	4.2	25	70
MLD-063	67	95	64	50	4.2	25	70

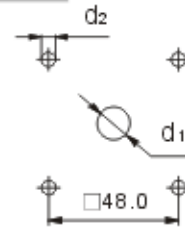
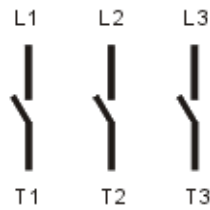


MLD-ES 系列



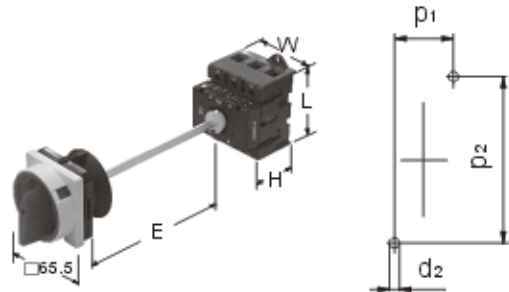
上图是MLD-100SES产品

回路图



单位: mm

品名	尺寸				面板加工		安装加工		
	H	L	W	E	d1	d2	d3	p1	p2
MLD-020	61	54	42	118	20	4.2	4.2	22	60
MLD-032	61	54	42	118	20	4.2	4.2	22	60
MLD-040	67	64	50	118	20	4.2	4.2	25	70
MLD-063	67	64	50	118	20	4.2	4.2	25	70
MLD-080	82	80	70	118	20	4.2	5.2	25	90
MLD-100	82	80	70	118	20	5.2	5.2	25	90

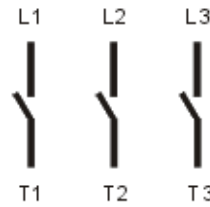


MLDX 系列



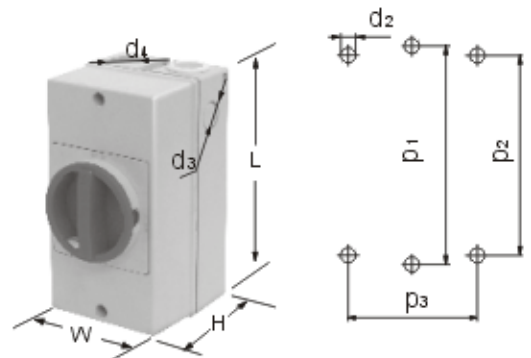
上图是MLDX-032D产品

回路图



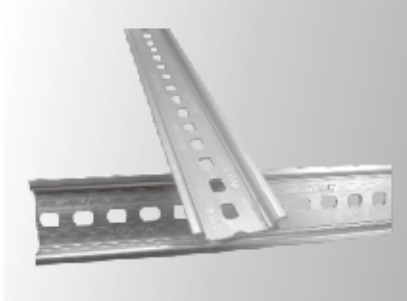
单位: mm

品名	尺寸					面板加工			
	d3	d4	W	H	L	p1	p2	p3	d2
MLD-020	23	23	85	80	160	110	-	-	4.1
MLD-032	23	23	85	80	160	110	-	-	4.1
MLD-040	29	29	100	95	190	178	-	-	4.1
MLD-063	29	29	100	95	190	178	-	-	4.1
MLD-080	23	37.5	145	103	250	-	124	124	4.1
MLD-100	23	37.5	145	103	250	-	124	124	4.1



■ 附件 Option

1.KTB2-CHB(DIN导轨/35mm)



2.KTB2-STB(固定架)

