

KA1354

アクチュエータタイプ フォトセンサ



Photo Interrupter - Actuator type

Dimension(Unit:mm)



■概要 Description

KA1354 は、発光側に赤外発光ダイオード、受光側にフォトトランジスタを採用したアクチュエータタイプの透過型フォトセンサです。

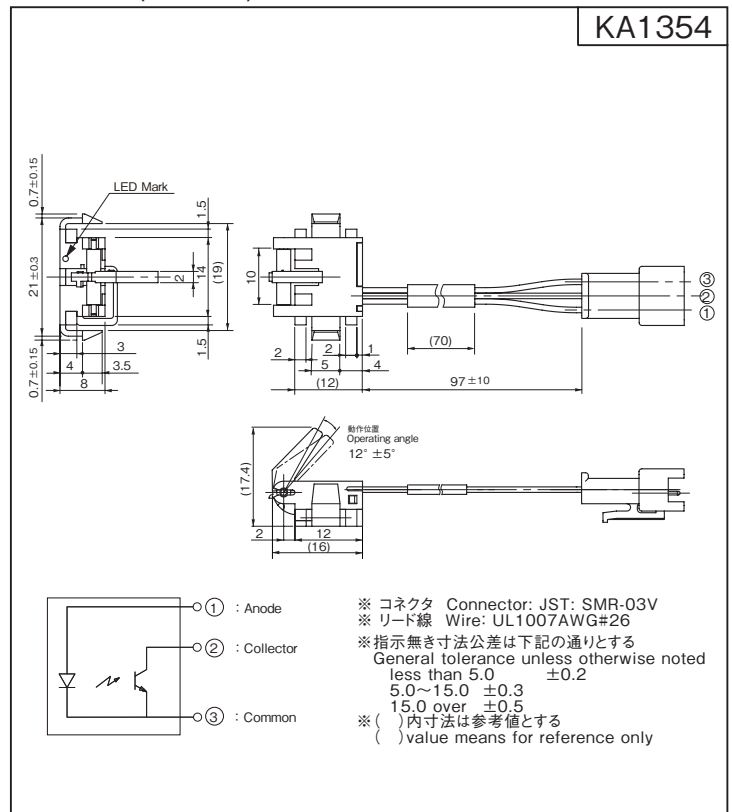
Model KA1354 is Photo Interrupter with actuator and consists of an Infra Red LED and a Photo transistor.

■特長 Feature

- アクチュエータタイプ
- ハーネス付きの小型パッケージ
- スナップインタイプ
- その他、カスタムレバーも対応可能
- Actuator type - Lever bearing type: O figure
- Compact package with wires & connector.
- Snap-in installation
- Other Custom designed lever is available.

■用途 Application

- 紙幣、紙の通過検出
- 各種自動機の物体通過検出
- Passing detection of Bill or Papers in Banking machine and Ticket vending machine.
- Object passing in Auto vender and Ticket vending machine.



■最大定格 Absolute Maximum Ratings [Ta=25°C **]

Item		Symbol	Rating	Units
発光側 Emitter	順電流 Forward Current	IF	50	mA
	パルス順電流 Pulse Forward Current *1	IFP	1	A
	逆電圧 Reverse Voltage	VR	5	V
	許容損失 Power Dissipation	P	75	mW
受光側 Detector	コレクタ・エミッタ間電圧 Collector-Emitter Voltage	VCEO	30	V
	エミッタ・コレクタ間電圧 Emitter-Collector Voltage	VECO	5	V
	コレクタ電流 Collector Current	IC	20	mA
	コレクタ損失 Collector Power Dissipation	PC	75	mW
動作温度 Operating Temperature	Topr	-20 ~ +75	°C	
保存温度 Storage Temperature	Tstg	-30 ~ +80	°C	

* 1. パルス幅 $t_w \leq 100 \mu \text{sec}$ Duty比 = 0.01

* 1. Pulse width $t_w \leq 100 \mu \text{sec}$ Duty ratio = 0.01

■電気的光学的特性 Electro-Optical Characteristics [Ta=25°C **]

Item		Symbol	Condition	min.	typ.	max.	Units
発光側 Emitter	順電圧 Forward Voltage	VF	IF=20mA	—	1.2	1.5	V
	逆電流 Reverse Current	IR	VR=3V	—	—	10	μA
受光側 Detector	暗電流 Dark Current	ICEO	VCE=20V, 0 lux	—	—	100	nA
	光電流 Light Current	IC	VCE=5V, IF=20mA	0.3	—	—	mA
伝達特性 Coupled	コレクタ・エミッタ間飽和電圧 Collector-Emitter Saturation Voltage	VCE(sat)	IF=20mA, IC=0.15mA	—	—	0.4	V

** : Ta=25°C unless otherwise noted

KA1354

定格・特性曲線

※注意 最大絶対定格を超えないようにご使用ください

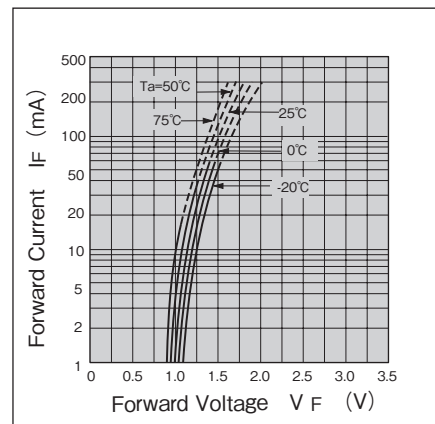
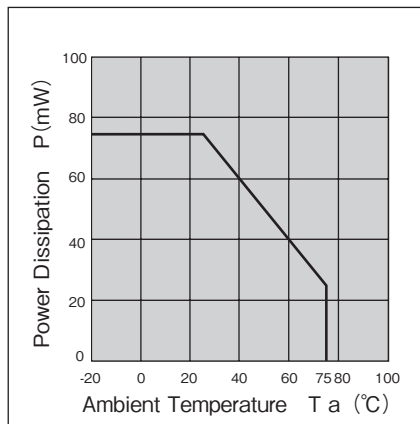
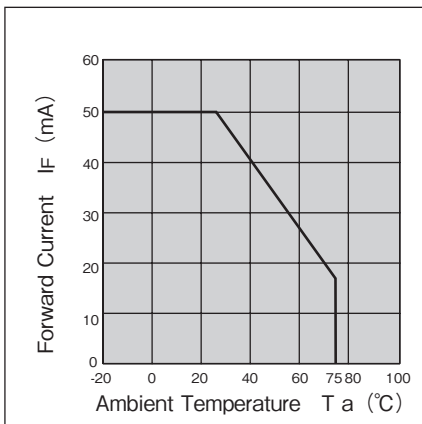
Characteristics

Note: Operation never exceeds each value of Absolute Maximum Ratings.

順電流低減曲線

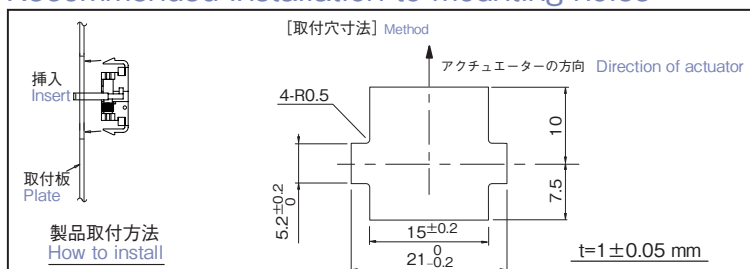
コレクタ損失低減曲線

順電流—順電圧特性 (代表例)



推奨取付穴寸法図

Recommended installation to mounting holes



・取付板のプレス側から取付けを推奨します。
 ・We recommend to mount the sensor from pressed surface of plate.

・実際に取り付けてガタツキ度合いをご確認され
 取り付け方法を決定下さい。
 ・The actual tolerance should be confirmed after setting of sensor

・カスタムも承ります。お気軽にお問合せください。 ・この仕様は改良のため予告なく変更する場合があります。

・ A Custom designed package is available on request. ・ Specification are subject to change without notice.