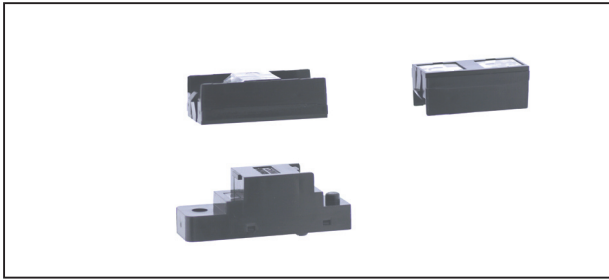


KP1850

プリズム フォトセンサ

Prism Photo Sensor



概要 Description

KP1850 は、発光側に赤外発光ダイオード、受光側に変調式フォトICを採用した防塵型のプリズム対応反射型フォトセンサです。

Model KP1850 is a prism type photo sensor consisted of an Infra Red LED and a Light modulation type of Photo IC, and has one piece seamless plastic housing.

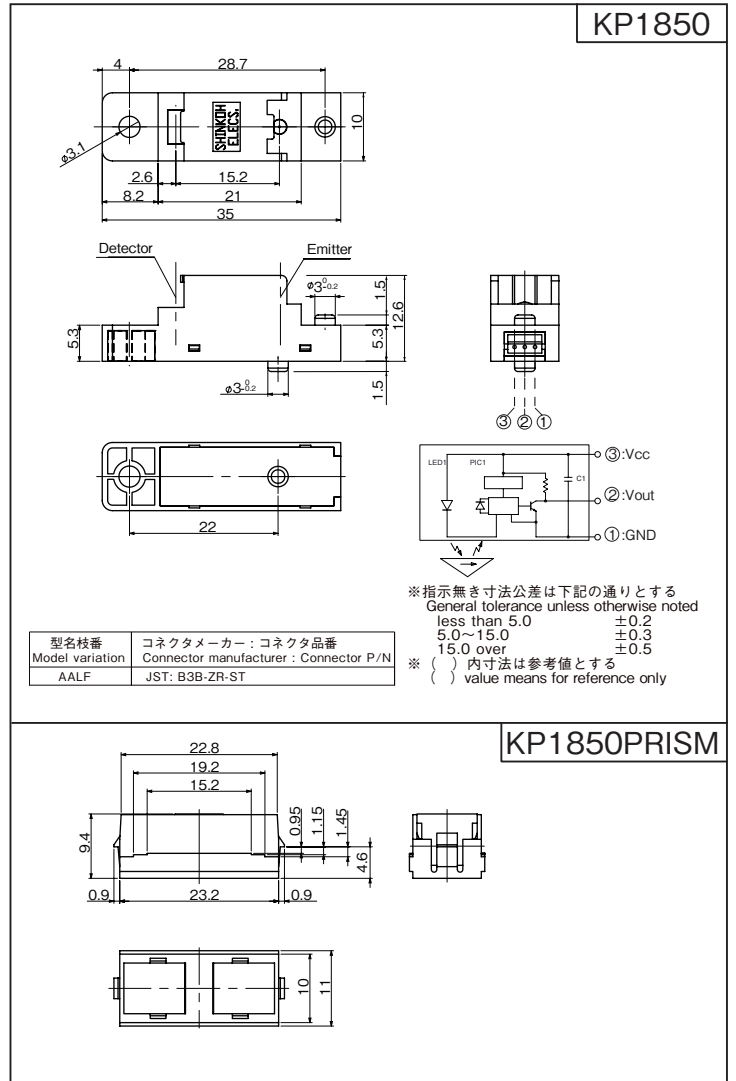
特長 Feature

- 広範囲の物体検出が可能
- 防塵構造なので紙粉等の除去が容易
- 反射の少ない紙幣、黒紙、トレーシング紙等の検出可能
- 光変調方式の為、外乱光等のノイズに強い
- Wide area detection
- Easy removing in paper-dust
- Available for detection of Bill, Dark paper, tracing paper
- Measure of Visible light influence (Light-modulation type)

用途 Application

- 複写機・印刷機・プリンタ等の用紙検出
- 各種自動機の物体通過検出
- Paper detection in Copying machine, Printer and Printing press
- Object passing for Card reader and Auto machine

Dimension(Unit:mm)

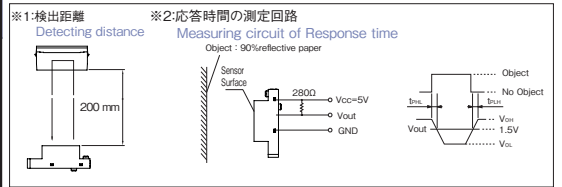


型名枝番 Model variation	コネクタメーカー：コネクタ品番 Connector manufacturer : Connector P/N
AALF	JST: B3B-ZR-ST

※指示無き寸法公差は下記の通りとする
General tolerance unless otherwise noted
less than 5.0 ±0.2
5.0~15.0 ±0.3
15.0 over ±0.5
※ () 内寸法は参考値とする
() value means for reference only

最大定格 Absolute Maximum Ratings [Ta=25°C **]

Item	Symbol	Rating	Units
電源電圧 Supply Voltage	VCC	7	V
出力電流 Output Current	IO	16	mA
動作温度 Operating Temperature	Topr	-25 ~ +85	°C
保存温度 Storage Temperature	Tstg	-40 ~ +85	°C



電気的光学的特性 Electro-Optical Characteristics [Vcc= 5V, Ta=25°C **]

Item	Symbol	Condition	min.	typ.	max.	Units
動作電源電圧 Supply Voltage	VCC		4.75	5.0	5.25	V
消費電流 Current Consumption	ICC	平滑値 RL = ∞	—	—	15	mA
ローレベル出力電圧 Low Level Output Voltage	VoL	IoL=16mA 入光時 Object exiting	—	—	0.4	V
ハイレベル出力電圧 High-Level Output Voltage	VoH	遮光時 No object	Vccx0.9	—	—	V
検出距離 Detecting Distance ※1	d1	VCC=5V	200	—	—	mm
外乱光許容照度 Ambient Illumination	—	CIE 標準 A 光源 CIE STD. A light source	—	—	2000	lux
応答時間 Response Time	"High" → "Low" 伝搬時間 tPHL	※2	—	—	1	msec
	"Low" → "High" 伝搬時間 tPLH		—	—	1	

** : Ta=25°C unless otherwise noted

K R K P

Light Modulation output

Gap =200mm

Connector

KP1850

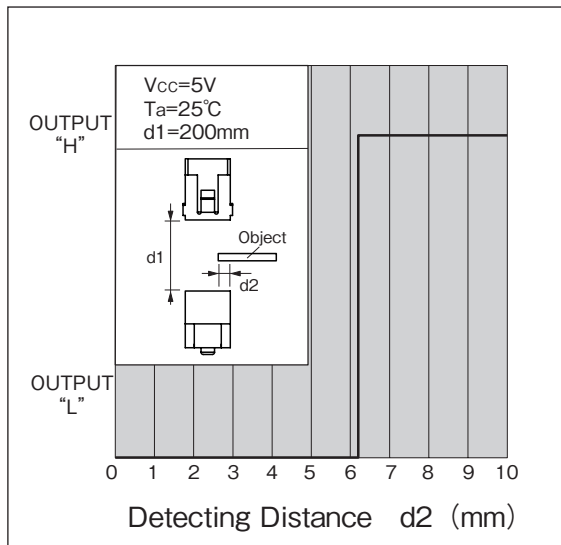
定格・特性曲線

※注意 最大絶対定格を超えないようにご使用ください

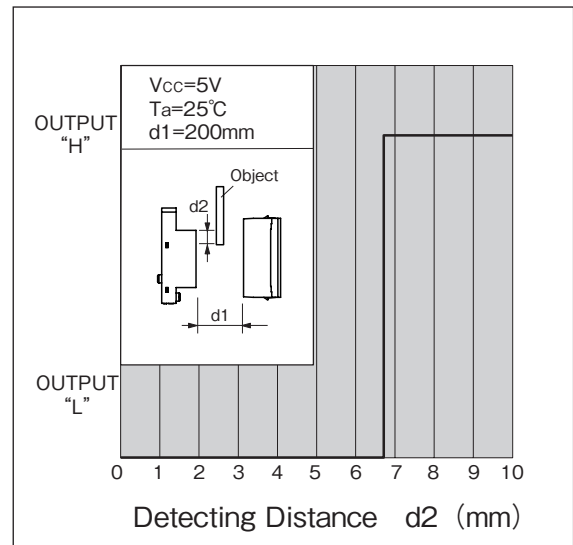
Characteristics

Note: Operation never exceeds each value of Absolute Maximum Ratings.

検出位置特性1 (代表例)



検出位置特性2 (代表例)



- ・カスタムも承ります。お気軽にお問合せください。 ・この仕様は改良のため予告なく変更する場合があります。
- ・ A Custom designed package is available on request. ・ Specification are subject to change without notice.



- Tokyo Office (International Sales Dept.): Zip:140-0013
Ebushi Bldg.5F, 3-24-13, Minami-ohi, Shinagawa, Tokyo, JAPAN
Tel. +81 -3-6404-1003 / Fax. +81 -3-6404-1005
- Head Office: Zip:250-0875
3-16-9, Minami-Kamonomiya, Odawara, Kanagawa, JAPAN
Tel. +81 -465-45-1212 / Fax. +81 -465-45-1213