

KI1285,1286

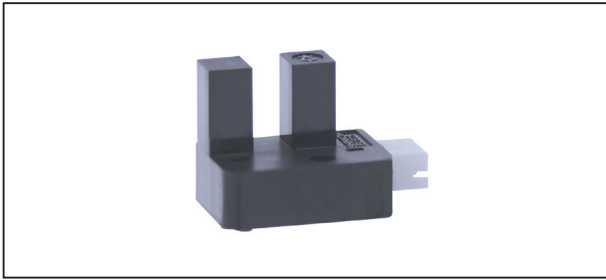
透過型フォトセンサ 防塵タイプ



Photo Interrupter - Dust proof type

Dimension(Unit:mm)

KI1285/1286



概要 Description

KI1285,1286 は、外側にケースカバー、内側に検出用スリットをもつ2重構造の防塵型、フォトIC出力の小型透過型フォトセンサです。

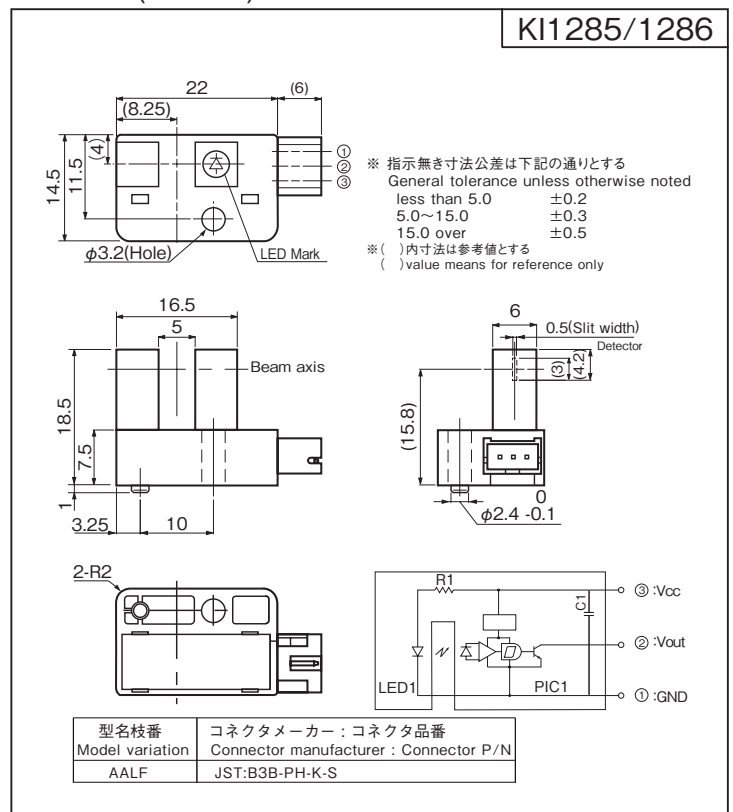
Model KI1285/1286 consist of an Infra Red LED and a Photo IC(Digital Output). Outer package has no aperture on the both light pass surfaces of the emitter and detector.

特長 Feature

- アンブ内蔵、オープンコレクタ出力タイプ
- 防塵構造：粉塵の影響を受けにくい
- 検出精度が高い：内蔵スリット幅 0.5mm
- 可視光カットタイプの為、外乱光の影響を受けにくい
- LED 制限抵抗内蔵タイプ
- Built-in amplifier, Open collector output type.
- Easy removing paper dust.
- High-resolution : slit width 0.5mm.
- Visible Light cut filter.
- Built in resistor for LED drive.

用途 Application

- カード機器、両替機の物体通過検出
- 自動販売機、アミューズメント機器のコイン通過検出
- 券売機の用紙通過検出
- O A 機器、その他
- Object passing for Card reader, Bill exchanger.
- Coin-passing for Auto vending machine and Amusement.
- Object passing in Auto vender and Ticket vending machine.
- Paper detection for O.A. equipment.



Model	Mode	Condition
KI1285	High	入光時 at Beam detecting
KI1286	Low	入光時 at Beam detecting

最大定格 Absolute Maximum Ratings [Ta=25°C **]

Item	Symbol	Rating	Units
電源電圧 Supply Voltage	VCC	6	V
ローレベル出力電流 Low-Level Output Current	IoL	50	mA
出力電圧 Output Voltage	Vo	28	V
動作温度 Operating Temperature	Topr	-20 ~ +75	°C
保存温度 Storage Temperature	Tstg	-40 ~ +80	°C

電気的光学的特性 Electro-Optical Characteristics [Vcc= 5V, Ta=25°C **]

Item	Symbol	Condition	min.	typ.	max.	Units
動作電源電圧 Supply Voltage	VCC		4.5	5.0	5.5	V
ローレベル供給電流 Low-Level Supply Current	ICCL	KI1285 遮光時 Shutter in	—	—	25	mA
		KI1286 入光時 w/o Shutter	—	—	25	
ハイレベル供給電流 High-Level Supply Current	ICCH	KI1285 入光時 w/o Shutter	—	—	25	mA
		KI1286 遮光時 Shutter in	—	—	25	
ローレベル出力電圧 Low-Level Output Voltage	VOL	KI1285 遮光時、IoL=16mA Shutter in	—	—	0.4	V
		KI1286 入光時、IoL=16mA w/o Shutter	—	—	0.4	
ハイレベル出力電圧 High-Level Output Voltage	VOH	KI1285 入光時、RL=47k Ω w/o Shutter	VCCx0.9	—	—	V
		KI1286 遮光時、RL=47k Ω Shutter in	VCCx0.9	—	—	
応答時間 Response Time	上昇 Rise Time		—	1.47	—	μ sec
	下降 Fall Time		—	0.02	—	

** : Ta=25°C unless otherwise noted

KI1285/1286

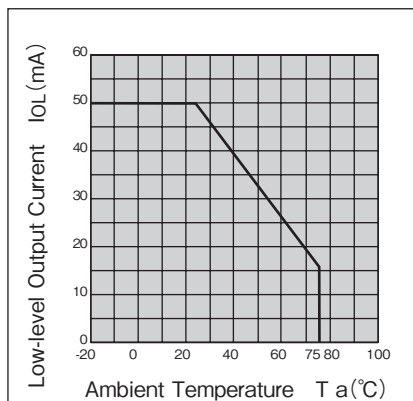
定格・特性曲線

※注意 最大絶対定格を超えないようにご使用ください

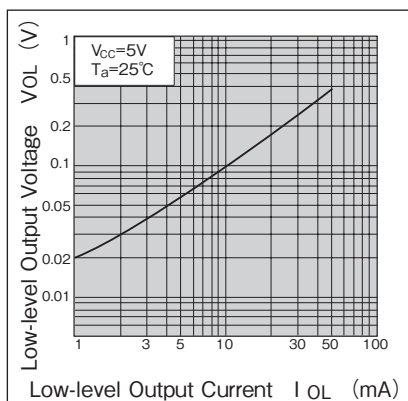
Characteristics

Note: Operation never exceeds each value of Absolute Maximum Ratings.

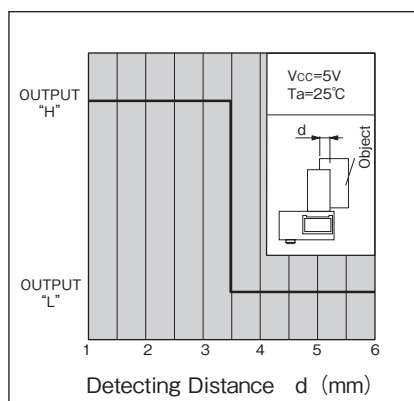
ローレベル出力電流低減曲線



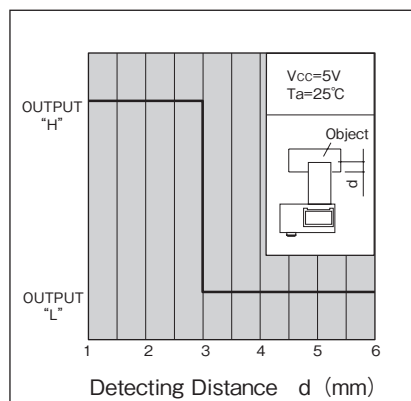
ローレベル出力電圧—
ローレベル出力電流特性 (代表例)



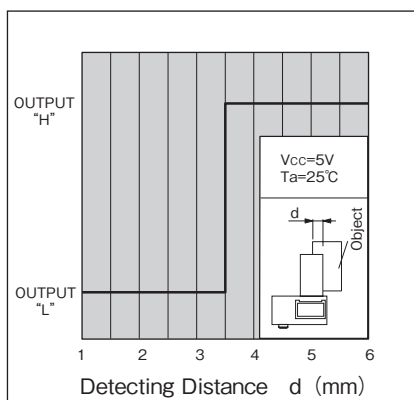
検出位置特性1 (代表例) KI1285



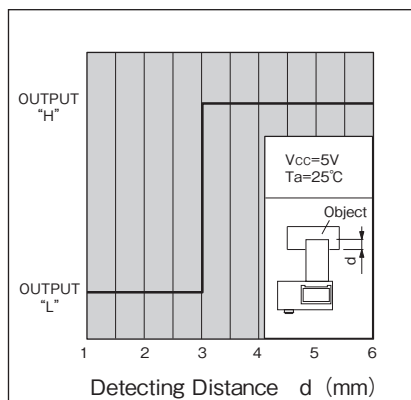
検出位置特性2 (代表例) KI1285



検出位置特性1 (代表例) KI1286



検出位置特性2 (代表例) KI1286



・カスタムも承ります。お気軽にお問合せください。 ・この仕様は改良のため予告なく変更する場合があります。

・ A Custom designed package is available on request. ・ Specification are subject to change without notice.



Tokyo Office (International Sales Dept.): Zip:140-0013
 EBUCHI Bldg.5F, 3-24-13, Minami-ohi, Shinagawa, Tokyo,
 JAPAN
 Tel. +81 -3-6404-1003 / Fax. +81 -3-6404-1005
 Head Office: Zip:250-0875
 3-16-9, Minami-Kamonomiya, Odawara, Kanagawa, JAPAN
 Tel. +81 -465-45-1212 / Fax. +81 -465-45-1213