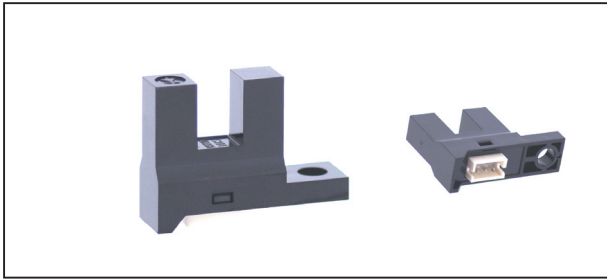


KI1480,1481,1485,1486

透過型フォトセンサ 防塵タイプ Photo Interrupter - Dust proof type

K
I

概要 Description

KI1480,1481,1485,1486 は、外側にケースカバー、内側に検出用スリットをもつ2重構造の防塵型、フォトIC出力の小型透過型フォトセンサです。

Model KI1480/1481/1485/1486 consist of an Infra Red LED and a Photo IC(Digital Output). Outer package has no aperture on the both light pass surfaces of the emitter and detector.

特長 Feature

- 防塵構造：粉塵の影響を受けにくい
- 検出精度が高い：内蔵スリット幅 0.25 又は 0.5mm
- 可視光カットタイプの為、外乱光の影響を受けにくい
- LED 制限抵抗内蔵タイプ
- Easy removing paper dust.
- High-resolution : slit width 0.25 or 0.5mm.
- Visible Light cut filter.
- Built in resistor for LED drive.

用途 Application

- カード機器、両替機の物体通過検出
- 自動販売機、アミューズメント機器のコイン通過検出
- 券売機用の紙通過検出
- O.A 機器、その他
- Object passing for Card reader, Bill exchanger.
- Coin-passing for Auto vending machine and Amusement.
- Object passing in Auto vender and Ticket vending machine.
- Paper detection for O.A. equipment.

最大定格 Absolute Maximum Ratings [Ta=25°C **]

Item	Symbol	Rating	Units	Model	Output type	
電源電圧 Supply Voltage	VCC	6	V	KI1480/1481 KI1485/1486	オープンコレクタ Open collector	
ローレベル出力電流 Low-Level Output Current	IoL	50	mA			
出力電圧 Output Voltage	Vo	28	V	Model	Mode	Condition
動作温度 Operating Temperature	Topr	-20 ~ +75	°C	KI1480/1485	High	入光時 at Beam detecting
保存温度 Storage Temperature	Tstg	-40 ~ +80	°C	KI1481/1486	Low	入光時 at Beam detecting

電気的光学的特性 Electro-Optical Characteristics [Vcc= 5V, Ta=25°C **]

Item	Symbol	Condition	min.	typ.	max.	Units
動作電源電圧 Supply Voltage	Vcc		4.5	5.0	5.5	V
ローレベル供給電流 Low-Level Supply Current	ICCL	KI1480/1485 遮光時 Shutter in	—	—	25	mA
		KI1481/1486 入光時 w/o Shutter	—	—	25	
ハイレベル供給電流 High-Level Supply Current	ICCH	KI1480/1485 入光時 w/o Shutter	—	—	25	mA
		KI1481/1486 遮光時 Shutter in	—	—	25	
ローレベル出力電圧 Low-Level Output Voltage	VOL	KI1480/1485 遮光時、IoL=16mA Shutter in	—	—	0.4	V
		KI1481/1486 入光時、IoL=16mA w/o Shutter	—	—	0.4	
ハイレベル出力電圧 High-Level Output Voltage	VOH	KI1480/1485 入光時、RL=47kΩ w/o Shutter	VCCx0.9	—	—	V
		KI1481/1486 遮光時、RL=47kΩ Shutter in	VCCx0.9	—	—	
応答時間 Response Time	上昇 Rise Time	tr	—	1.47	—	μ sec
	下降 Fall Time	tf	—	0.02	—	

** : Ta=25°C unless otherwise noted

Dimension(Unit:mm)

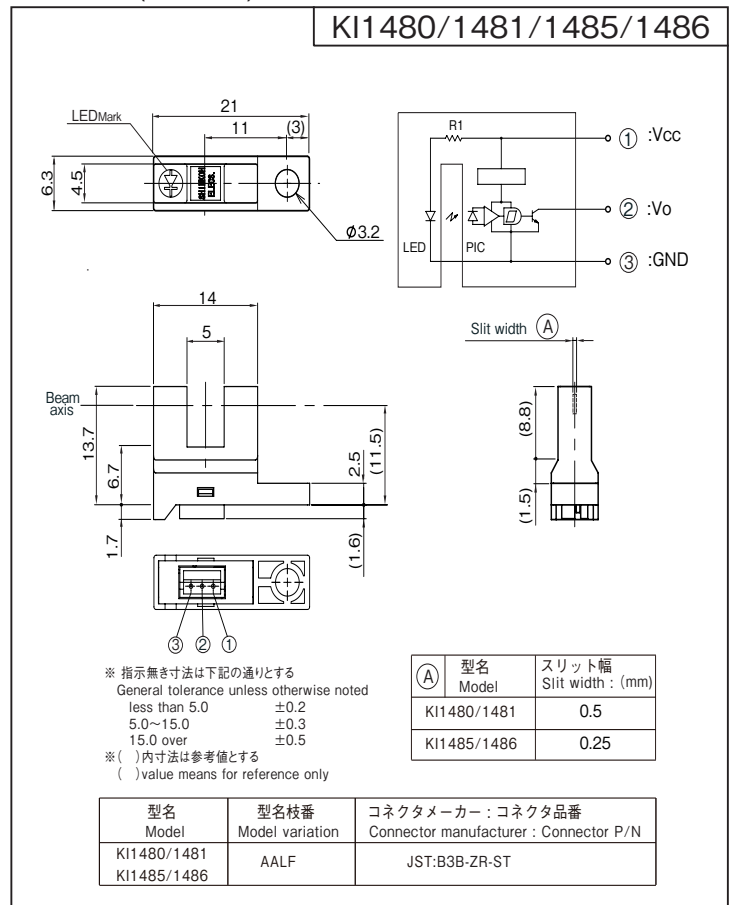


Photo IC output

Slot width = 5mm

Snap-in & Connector

KI1480/1481/1485/1486

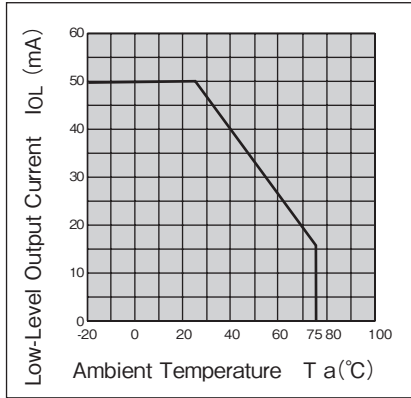
定格・特性曲線

※注意 最大絶対定格を超えないようにご使用ください

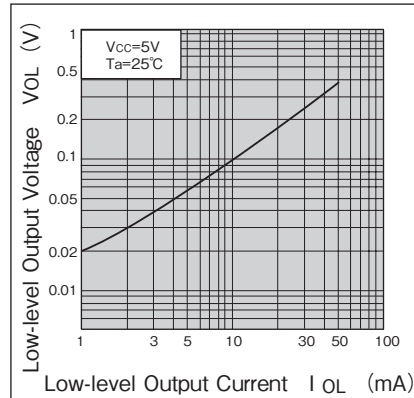
Characteristics

Note: Operation never exceeds each value of Absolute Maximum Ratings.

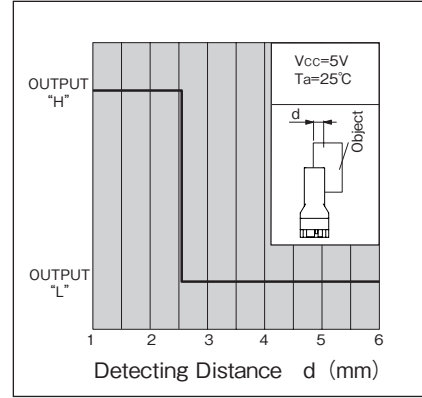
ローレベル出力電流低減曲線



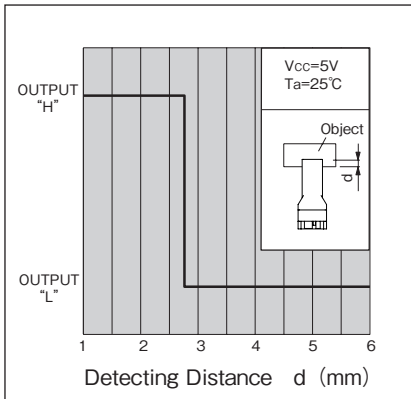
ローレベル出力電圧
—ローレベル出力電流特性 (代表例)



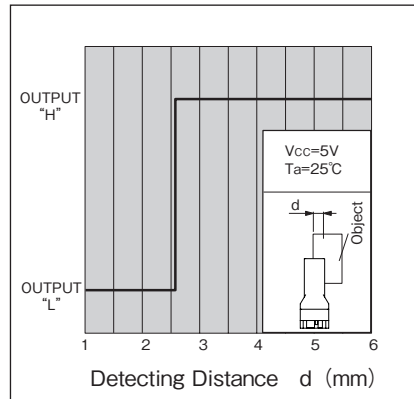
検出位置特性1 (代表例) KI1480
KI1485



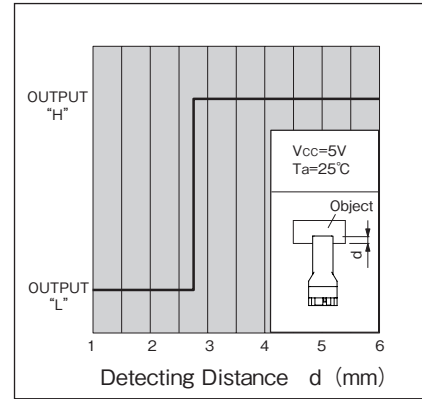
検出位置特性2 (代表例) KI1480
KI1485



検出位置特性1 (代表例) KI1481
KI1486

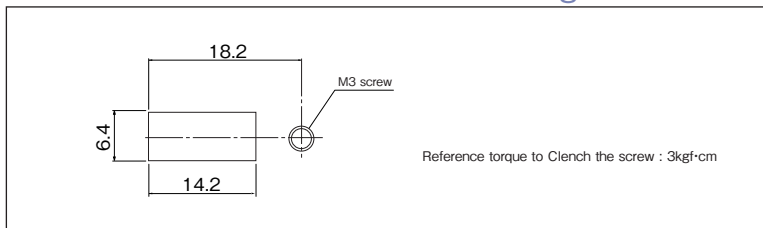


検出位置特性2 (代表例) KI1481
KI1486



推奨取付穴寸法図

Recommended installation to mounting holes



・取付板のプレス側から取付けを推奨します。
・We recommend to mount the sensor from pressed surface of plate.

・実際に取り付けてガタツキ度合いをご確認され
取り付け方法を決定下さい。
・The actual tolerance should be confirmed
after setting of sensor

- ・カスタムも承ります。お気軽にお問合せください。 ・この仕様は改良のため予告なく変更する場合があります。
- ・ A Custom designed package is available on request. ・ Specification are subject to change without notice.