

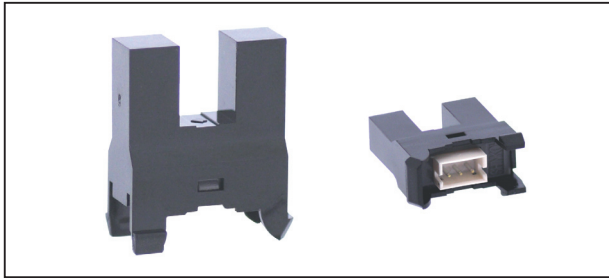
KI1692,1693

透過型フォトセンサ 防塵タイプ



Photo Interrupter - Dust proof type

KI



概要 Description

KI1692,1693 は、外側にケースカバー、内側に検出用スリットをもつ2重構造の防塵型、フォトIC出力の小型透過型フォトセンサです。

Model KI1692/1693 consist of an Infra Red LED and a Photo IC(Digital Output). Outer package has no aperture on the both light pass surfaces of the emitter and detector.

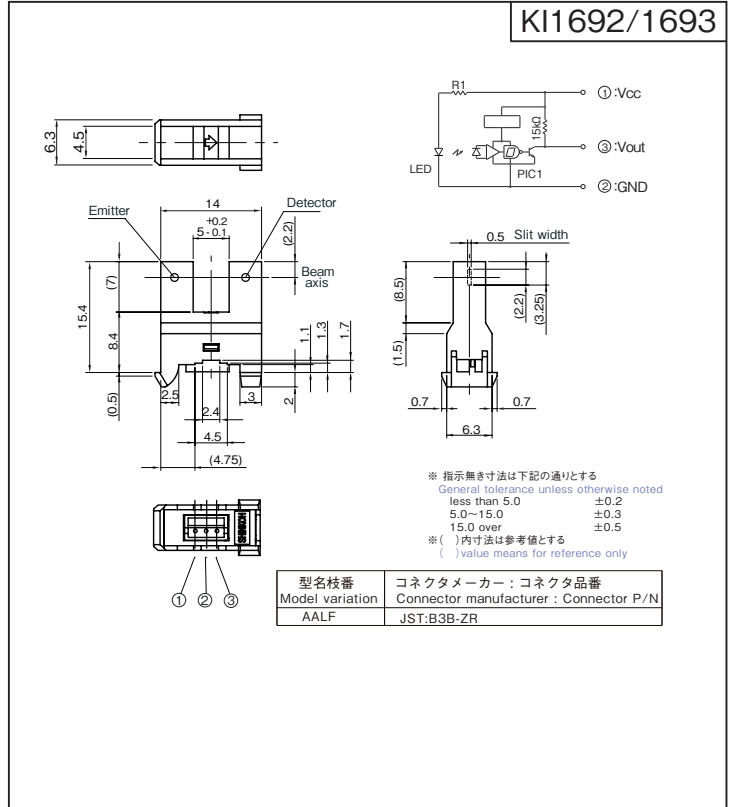
特長 Feature

- アンプ内蔵、プルアップ抵抗内蔵タイプ
- 防塵構造：粉塵の影響を受けにくい
- 検出精度が高い：内蔵スリット幅 0.5mm
- 可視光カットタイプの為、外乱光の影響を受けにくい
- LED 制限抵抗内蔵タイプ
- Built-in amplifier, Open collector output type.
- Easy removing in paper dust.
- High-resolution : slit width 0.5mm.
- Visible Light cut filter.
- Built in resistor for LED drive.

用途 Application

- カード機器、両替機の物体通過検出
- 自動販売機、アミューズメント機器のコイン通過検出
- 券売機の用紙通過検出
- O A機器、その他
- Object passing for Card reader, Bill exchanger.
- Coin-passing for Auto vending machine and Amusement.
- Object passing in Auto vender and Ticket vending machine.
- Paper detection for O.A. equipment.

Dimension(Unit:mm)



Model	Mode	Condition
KI1692	High	入光時 at Beam detecting
KI1693	Low	入光時 at Beam detecting

最大定格 Absolute Maximum Ratings [Ta=25°C]

Item	Symbol	Rating	Units
電源電圧 Supply Voltage	Vcc	6	V
ローレベル出力電流 Low-Level Output Current	IOL	50	mA
動作温度 Operating Temperature	Topr	-20 ~ +75	°C
保存温度 Storage Temperature	Tstg	-40 ~ +80	°C

電気的光学的特性 Electro-Optical Characteristics [Vcc= 5V,Ta=25°C **]

Item	Symbol	Condition	min.	typ.	max.	Units
動作電源電圧 Supply Voltage	Vcc		4.5	5.0	5.5	V
ローレベル供給電流 Low-Level Supply Current	IcCL	KI1692 遮光時 Shutter in	—	—	25	mA
		KI1693 入光時 w/o Shutter	—	—	25	
ハイレベル供給電流 High-Level Supply Current	IcCH	KI1692 入光時 w/o Shutter	—	—	25	mA
		KI1693 遮光時 Shutter in	—	—	25	
ローレベル出力電圧 Low-Level Output Voltage	VOL	KI1692 遮光時、IOL=16mA Shutter in	—	—	0.4	V
		KI1693 入光時、IOL=16mA w/o Shutter	—	—	0.4	
ハイレベル出力電圧 High-Level Output Voltage	VOH	KI1692 入光時 w/o Shutter	VCCx0.9	—	—	V
		KI1693 遮光時 Shutter in	VCCx0.9	—	—	
応答時間 Response Time	上昇 Rise Time	KI1692 INPUT OUTPUT KI1693 INPUT OUTPUT RL=15k Ω	—	1.47	—	μ sec
	下降 Fall Time		—	0.02	—	

** : Ta=25°C unless otherwise noted

Photo IC output

Slot width = 5mm

Snap-in & Connector

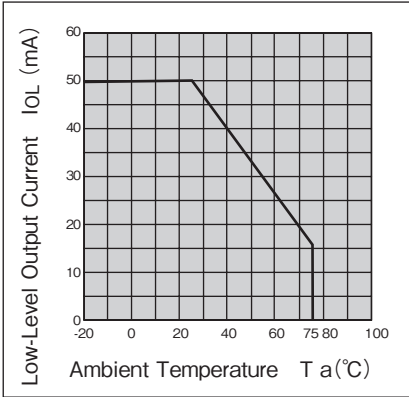
KI1692/1693

定格・特性曲線 Characteristics

※注意 最大絶対定格を超えないようにご使用ください

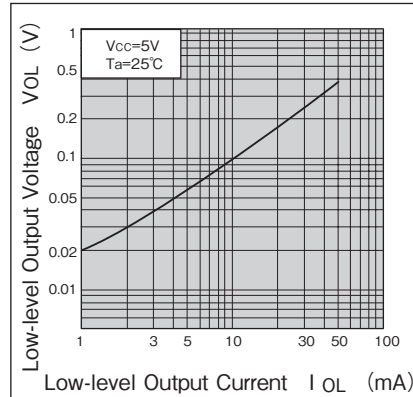
Note: Operation never exceeds each value of Absolute Maximum Ratings.

ローレベル出力電流低減曲線

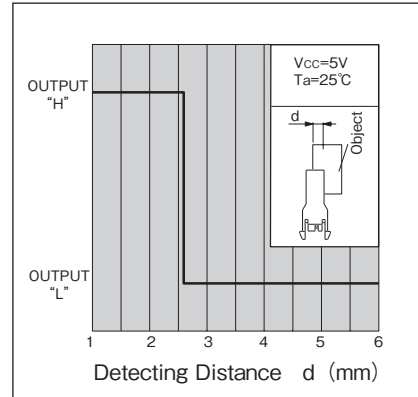


ローレベル出力電圧

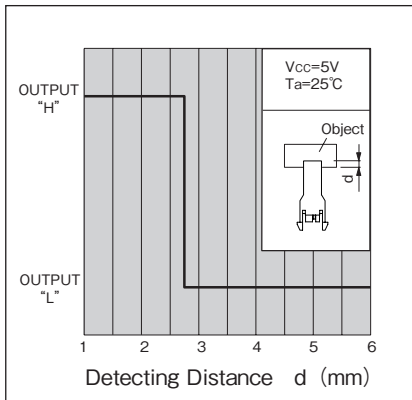
ローレベル出力電流特性 (代表例)



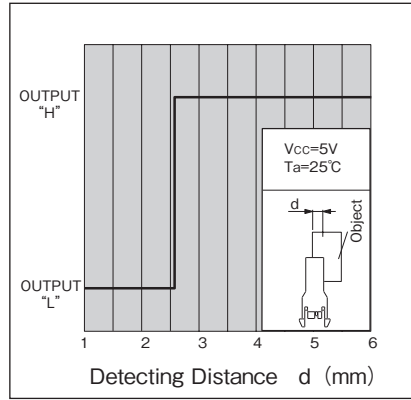
検出位置特性1(代表例)KI1692



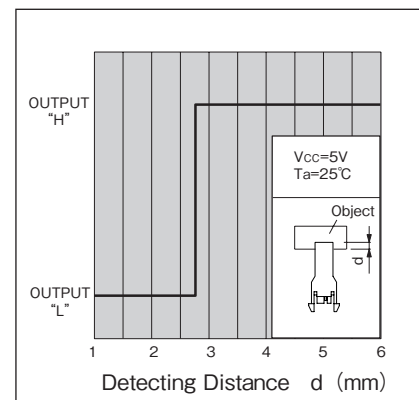
検出位置特性2(代表例)KI1692



検出位置特性1(代表例)KI1693

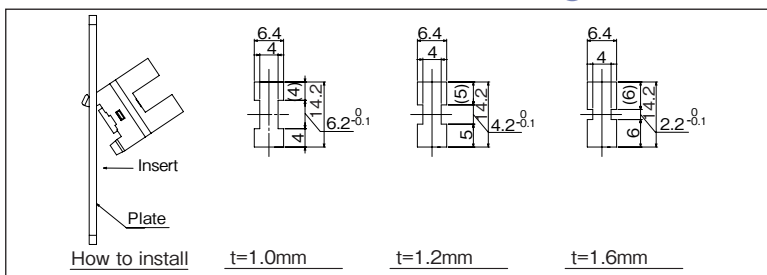


検出位置特性2(代表例)KI1693



推奨取付穴寸法図

Recommended installation to mounting holes



- ・取付板のプレス側から取付けを推奨します。
- ・We recommend to mount the sensor from pressed surface of plate.

- ・実際に取り付けてガタツキ度合いをご確認され取り付け方法を決定下さい。
- ・The actual tolerance should be confirmed after setting of sensor

・カスタムも承ります。お気軽にお問合せください。 ・この仕様は改良のため予告なく変更する場合があります。

・ A Custom designed package is available on request. ・ Specification are subject to change without notice.



□ Tokyo Office (International Sales Dept.): Zip:140-0013
Ebushi Bldg.5F, 3-24-13, Minami-ohi, Shinagawa, Tokyo, JAPAN
Tel. +81-3-6404-1003 / Fax. +81- 3-6404-1005

□ Head Office: Zip: 250-0875
3-16-9, Minami-Kamonomiya, Odawara, Kanagawa, JAPAN
Tel. +81-465-45-1212 / Fax. +81-465-45-1213