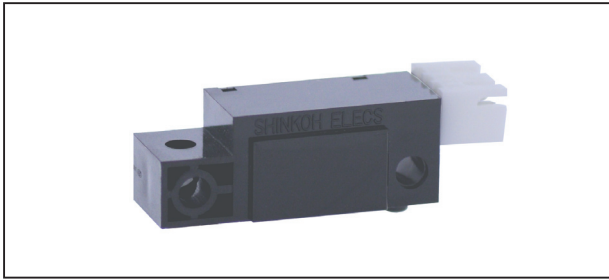


KR894,895

反射型フォトセンサ 光変調タイプ (895)

Photo Reflector - Light modulation type(895)



概要 Description

KR894,895 は、発光側に赤外発光ダイオード、受光側にフォト IC 又は変調式フォト IC を採用した防塵型の反射型フォトセンサです。

Model KR894/895 consist of an Infra Red LED and a Photo IC or a light modulation type of Photo IC, and has one piece seamless plastic housing.

特長 Feature

- 防塵構造なので紙粉等の除去が容易
- 反射の少ない黒紙、OHP フィルム等の検出も可能
- 光変調方式の為、外乱光等のノイズに強い (KR895)
- Easy removing in paper-dust.
- Available for detection of dark paper/OHP film.
- Measure of Visible light influence. (Light-modulation type --- KR895)

用途 Application

- 複写機・印刷機・プリンタ等の用紙検出
- 各種自動機の物体通過検出
- その他
- Paper detection in Copying machine, Printer, and Facsimile.
- Object passing for Card reader, Auto vending machine.

最大定格 Absolute Maximum Ratings [Ta=25°C **]

Item	Symbol	Rating	Units
電源電圧 Supply Voltage	VCC	7	V
出力電流 Output Current	IO	50	mA
動作温度 Operating Temperature	Topr	-10 ~ +60	°C
保存温度 Storage Temperature	Tstg	-20 ~ +80	°C

電気的光学的特性 Electro-Optical Characteristics [Vcc= 5V, Ta=25°C **]

Item	Symbol	Condition	min.	typ.	max.	Units
動作電源電圧 Supply Voltage	VCC		4.75	5.0	5.25	V
消費電流 Current Consumption	ICC	KR894	—	—	40	mA
	ICCP	KR895	ICCP パルスせん頭値 Pulse Surge RL = ∞		150	
	ICC		ICC 平滑値 RL = ∞		20	
ローレベル出力電圧 Low Level Output Voltage	VOL	IOL=16mA 検出時 Object exsiting	—	—	0.4	V
ハイレベル出力電圧 High-Level Output Voltage	VOH	非検出時 No object	※4 VCCx0.9		—	V
検出距離 Detecting Distance ※1	d1	KR894	検出物 90% 反射紙 Object 90% Reflective paper		2	mm
		KR895			1.5	
非検出距離 Non-Detecting Distance ※2	d2	KR894	検出物 90% 反射紙 Object 90% Reflective paper		—	mm
		KR895			30	
KR895 外乱光許容照度 Ambient Illumination	—	CIE 標準 A 光源 CIE STD. A light source	—	—	2000	lux
応答時間 Response Time	tPHL	"High" → "Low" 伝搬時間	※3		—	msec
		"Low" → "High" 伝搬時間			1	
	tPLH				1	

** : Ta=25°C unless otherwise noted

Dimension(Unit:mm)

KR894/895

※ 指示無き寸法公差は下記の通りとする
General tolerance unless otherwise noted
less than 5.0 ±0.2
5.0~15.0 ±0.3
15.0 over ±0.5
※ () 内寸法は参考値とする
() value means for reference only

< KR894 >

Photo IC

< KR895 >

Light modulation

型名 Model	型名枝番 Model variation	コネクタメーカー : コネクタ品番 Connector manufacturer : Connector P/N
KR894	AALF	JST: B3B-XH-A
KR895	AALF	JST: B3B-XH-A
	AA02LF	AMP:171825-3
	AA03LF	JST: B3P-SHF-1AA

※1、※2: 検出距離/非検出距離
Detecting distance/Non-detecting distance

※3: 応答時間の測定回路
Measuring circuit of Response time
Object : 90% reflective paper

※4: KR894のみ RL=4.7kΩ / RL=4.7kΩ (KR894 only)

KRKP

Photo IC/Light Modulation
Gap = 2.5/5/1.5/7mm

Connector

KR894/895

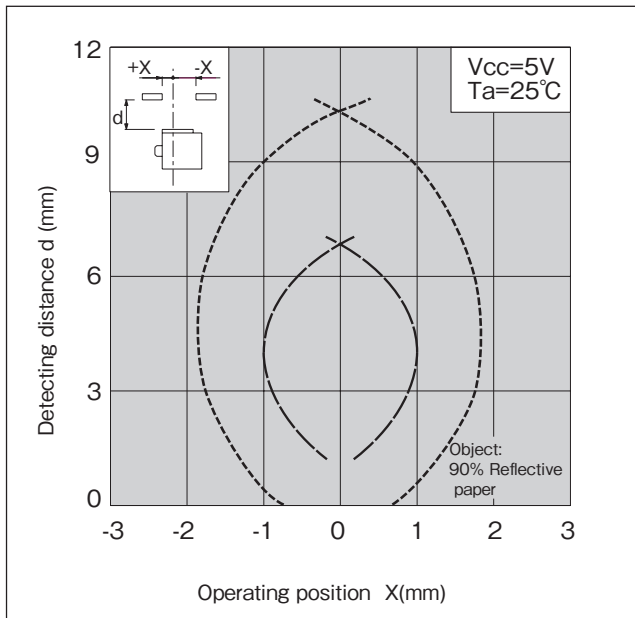
定格・特性曲線

※注意 最大絶対定格を超えないようにご使用ください

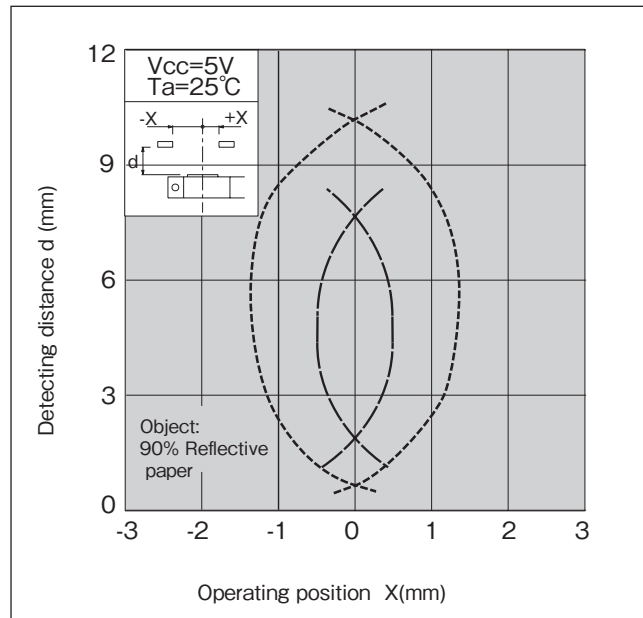
Characteristics

Note: Operation never exceeds each value of Absolute Maximum Ratings.

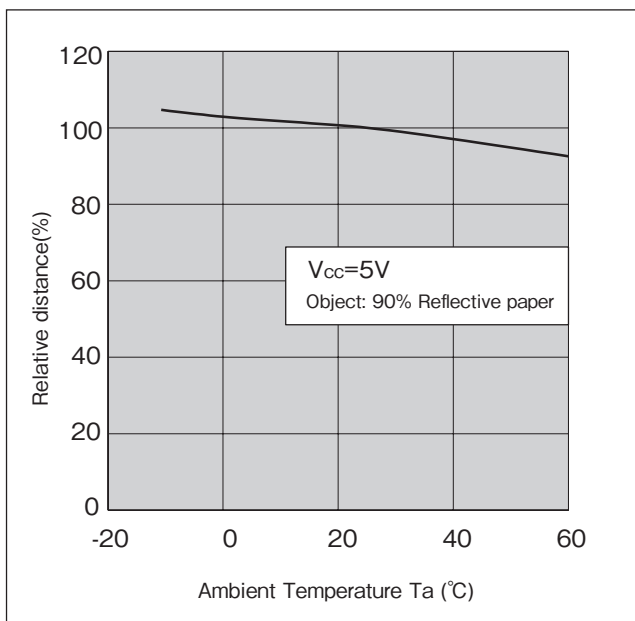
検出距離特性—動作位置1 (代表例)



検出距離特性—動作位置2 (代表例)



相対検出距離—周囲温度特性 (代表例)



機種ラインアップ / Series Line-Up (Unit:mm)

Model No.	Method	Detecting Distance			Non-Detecting Distance
		90% Reflective paper	Black Paper OD=1.2 ※	OHP ※	90% Reflective paper
KR865	Light-Modulation	7~25	13~17	10~20	60
KR866		4~32	10~20	8~25	75
KR3320		4~32	5~25	4~30	90
KR3380		2~7	2.5~4	2~5	25
KR895		1.5~7	2.5~5.5	2~6	30
KR1207		1~15	2.5~4.5	2~7	55
KR864	Direct Current	7~11	8~9	7~10	30
KR894		2~5.5	3.5~4.5	2~5.5	15

※ 黒紙・OHPフィルムの検出距離規格は参考値です。

Detecting Distance by Black paper and OHP film are reference only.

KR894 —————
KR895 - - - - -

- ・カスタムも承ります。お気軽にお問合せください。
- ・この仕様は改良のため予告なく変更する場合があります。
- ・ A Custom designed package is available on request. ・ Specification are subject to change without notice.