

KR3330

反射型フォトセンサ 光変調タイプ

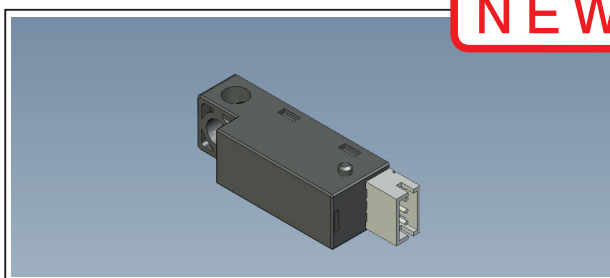


Photo Reflector - Light modulation type

暫定仕様 / Tentative

NEW

Dimension(Unit:mm)



概要 Description

KR3330 は、発光側に赤外発光ダイオード、受光側に変調式フォトIC 受光素子を採用した防塵型の反射型フォトセンサです。

Model KR3330 consists of a Red LED and a Light modulation type of Photo IC, and has plastic housing.

特長 Feature

- 検出範囲が広い
- ローコストタイプ
- 防塵構造なので紙粉等の除去が容易
- 光変調方式の為、外乱光等のノイズに強い
- 反射の少ない黒紙、OHP フィルム等の検出可能
- Wide detecting distance.
- Low Cost.
- Easy removing in paper-dust.
- Measure of Visible light influence. (Light-modulation type)
- Available for detection of dark paper/OHP film.

用途 Application

- 複写機・印刷機・プリンタ等の用紙検出
- 各種自動機の物体通過検出
- その他
- Paper detection in Copying machine, Printer, and Facsimile.
- Object passing for Card reader, Auto vending machine.

最大定格 Absolute Maximum Ratings [Ta=25°C **]

Item	Symbol	Rating	Units
電源電圧 Supply Voltage	VCC	7	V
出力電流 Output Current	IO	50	mA
動作温度 Operating Temperature	Topr	-10 ~ +60	°C
保存温度 Storage Temperature	Tstg	-20 ~ +80	°C

電気的光学的特性 Electro-Optical Characteristics [Vcc= 5V, Ta=25°C **]

Item	Symbol	Condition	min.	typ.	max.	Units
動作電源電圧 Supply Voltage	VCC		4.75	5.0	5.25	V
消費電流 Current Consumption	ICCP	パルスせん頭値 Pulse Surge RL= ∞	—	—	150	mA
	ICC	平滑値 RL= ∞	—	—	20	mA
ローレベル出力電圧 Low Level Output Voltage	VOL	IoL=16mA 検出時 Object existing	—	—	0.4	V
ハイレベル出力電圧 High-Level Output Voltage	VOH	非検出時 No object	Vccx0.9	—	—	V
検出距離 Detecting Distance ※1	d1	検出物 90% 反射紙	1	—	7	mm
非検出距離 Non-Detecting Distance ※2	d2	Object 90% Reflective paper	—	—	35	
外乱光許容照度 Ambient Illumination	—	CIE 標準 A 光源 CIE STD. A light source	—	—	2000	lux
応答時間 Response Time	"High" → "Low" 伝搬時間 tPHL	※3	—	—	1	msec
	"Low" → "High" 伝搬時間 tPLH		—	—	1	

** : Ta=25°C unless otherwise noted

