

KR3600

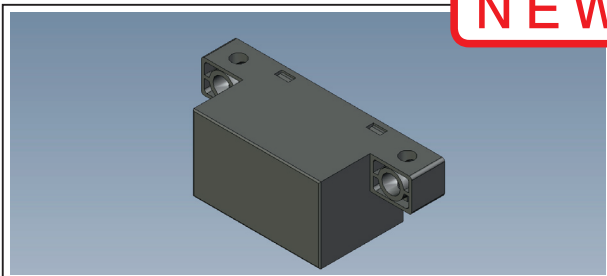
人体検知センサ
Human body detection sensor



NEW

Dimension(Unit:mm)

暫定仕様 / Tentative



概要 Description

KR3600 は、発光側に赤外発光ダイオード、受光側に変調式フォトICを採用した防塵型の反射型フォトセンサです。
Model **KR3600** consists of an Infra Red LED and a Light modulation type of Photo IC, and has one piece seamless plastic housing.

特長 Feature

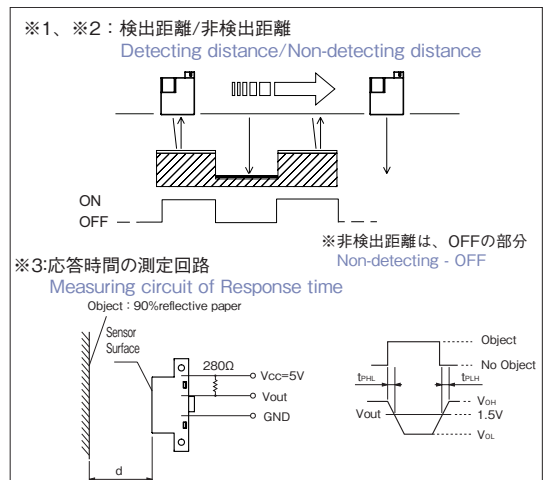
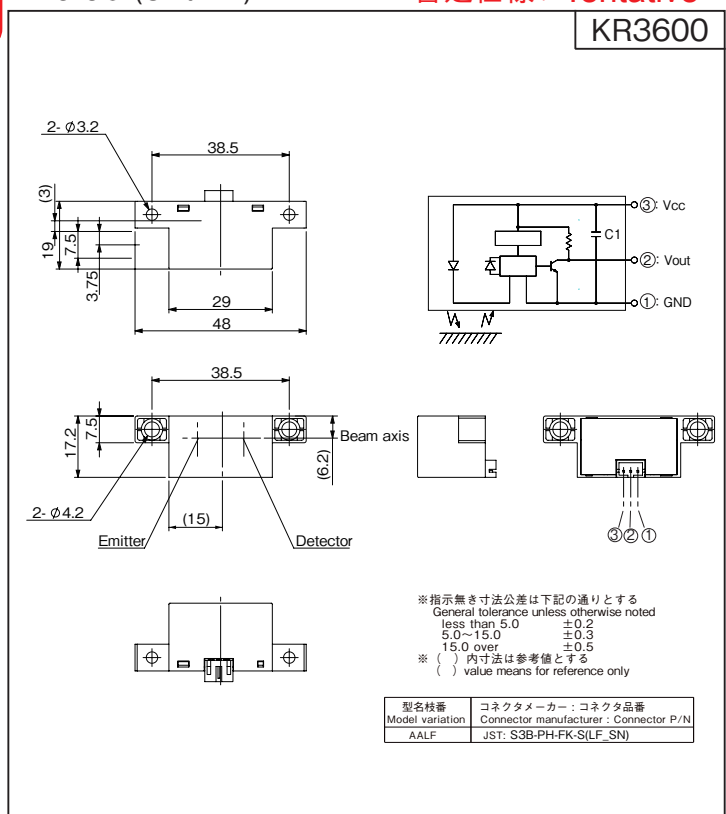
- 人体検知フォトセンサ
- 人体検知用として検出距離が長い max.200mm (OD1.2 黒紙検知相当)
- 防塵構造
- 光変調方式の為、外乱光等のノイズに強い
- Human body detection
- Long detecting distance max.200mm (OD1.2 object detection equivalent)
- Dust proof
- Measure of Visible light influence (Light-modulation type)

用途 Application

- FA システム
- アミューズメント
- 自動販売機
- ATM
- FA system
- Amusement machine
- Auto vending machine
- ATM

最大定格 Absolute Maximum Ratings [Ta=25°C **]

Item	Symbol	Rating	Units
電源電圧 Supply Voltage	VCC	7	V
出力電流 Output Current	IO	50	mA
動作温度 Operating Temperature	Topr	-10 ~ +60	°C
保存温度 Storage Temperature	Tstg	-20 ~ +80	°C



電氣的光学的特性 Electro-Optical Characteristics [Vcc= 5V,Ta=25°C **]

Item	Symbol	Condition	min.	typ.	max.	Units
動作電源電圧 Supply Voltage	VCC		4.75	5.0	5.25	V
消費電流 Current Consumption	ICCP	パルスせん頭値 Pulse Surge RL= ∞	—	—	350	mA
	ICC	平滑値 RL= ∞	—	—	30	mA
ローレベル出力電圧 Low Level Output Voltage	VOL	I _{OL} =16mA 検出時 Object exsiting	—	—	0.4	V
ハイレベル出力電圧 High-Level Output Voltage	VOH	非検出時 No object	V _{CC} x0.9	—	—	V
検出距離 Detecting Distance ※1	d1	検出物 90% 反射紙 Object 90% Reflective paper	10	—	360	mm
非検出距離 Non-Detecting Distance ※2	d2		—	—	800	
外乱光許容照度 Ambient Illumination	—	CIE 標準 A 光源 CIE STD. A light source	—	—	3000	lux
応答時間 Response Time	"High" → "Low" 伝搬時間	※3	tPHL	—	1	msec
	"Low" → "High" 伝搬時間		tPLH	—	1	

** : Ta=25°C unless otherwise noted