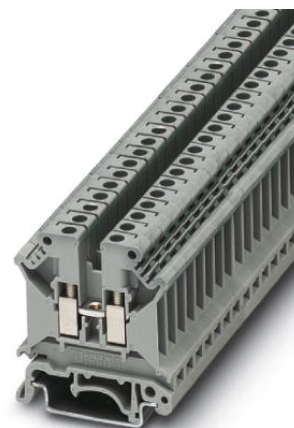


# UK 5 N

订货号: 3004362



<http://eshop.phoenixcontact.de/phoenix/treeViewClick.do?UID=3004362>

组合式直通端子, 连接类型: 螺钉连接, AWG 24 - 10, 宽度: 6.2 mm, 颜色: 灰色, 安装类型: NS 35/7.5, NS 35/15, NS 32



□□□□	
EAN	
sales group	A000
包装	50 pcs.
关税	85369010
产品目录信息	页面 343 (CL-2009)

### 产品备注

符合WEEE/RoHS指令的日期 :  
01.01.2003



请注意这里提供的数据来源  
于在线目录。如需详细的  
信息和数据, 请查阅<http://www.download.phoenixcontact.com>  
上的用户使用信息。该信息适用网络  
下载的一般条款。

□□□□	
□□	
层数	1
连接量	2
颜色	灰色
绝缘材料	PA
阻燃等级, 符合UL 94	V0

□□

宽度	6,2 mm
长度	42,5 mm
NS 35/7,5高度	47 mm
NS 35/15高度	54,5 mm
NS 32高度	52 mm

□□□□

最大负载电流	41 A (当连接截面积为6 mm <sup>2</sup> 的导线时)
额定浪涌电压	8 kV
污染等级	3
电涌电压类别	III
绝缘材料组	I
连接符合标准	IEC 60947-7-1
额定电流I <sub>N</sub>	32 A
额定电压 U <sub>N</sub>	800 V
开口式侧板	ja

□□□□

实心线最小横截面	0,2 mm <sup>2</sup>
实心线最大横截面	6 mm <sup>2</sup>
多芯线最小横截面	0,2 mm <sup>2</sup>
多芯线最大横截面	4 mm <sup>2</sup>
可连接导线最小横截面AWG/kcmil	24
导线横截面, AWG/kcmil (最大)	10
柔性导线横截面, 不带绝缘套管的最小冷压头	0,25 mm <sup>2</sup>
柔性导线横截面, 不带绝缘套管的冷压头	4 mm <sup>2</sup>
柔性导线横截面, 带绝缘套管的最小冷压头	0,25 mm <sup>2</sup>
柔性导线横截面, 带绝缘套管的冷压头	2,5 mm <sup>2</sup>
具有相同横截面的2根实心导线, 最小	0,2 mm <sup>2</sup>
具有相同横截面的2根实心线, 最大	1,5 mm <sup>2</sup>
具有相同横截面的2根导线, 最小柔性导线	0,2 mm <sup>2</sup>
具有相同横截面的2根导线, 最大柔性导线	1,5 mm <sup>2</sup>
具有相同横截面的2根导线, 柔性导线, 带绝缘套管的TWIN冷压头, 最小	0,5 mm <sup>2</sup>
具有相同横截面的2根导线, 柔性导线, 带绝缘套管的TWIN冷压头, 最大	2,5 mm <sup>2</sup>

具有相同横截面的2根导线，柔性导线，不带绝缘套管的冷压头，最小	0,25 mm <sup>2</sup>
具有相同横截面的2根导线，柔性导线，不带绝缘套管的冷压头，最大	1,5 mm <sup>2</sup>
带插拔式桥接件端子的实心线最大横截面	4 mm <sup>2</sup>
带插拔式桥接件端子可连接柔性导线最大横截面	4 mm <sup>2</sup>
连接类型	螺钉连接
剥线长度	8 mm
塞规	A4
螺纹	M3
紧固扭矩，最小	0,6 Nm
最大紧固扭矩	0,8 Nm

□□/□□



认证

ABS, BV, CB, CCA, CSA, CUL, DNV, GL, GOST, KEMA, KR, LR, NK, PRS, RS, UL

Ex认证：

CUL-EX, FM, GL-EX, IECEx, KEMA-EX, UL-EX

□□

项目	名称	描述
0309523	KSS 3- 6	短路连接器, 位数: 3, 颜色: 黑色
0301547	KSS 6	短路连接器, 位数: 2, 颜色: 黑色
0201744	MPS-MT	测试插头
3001132	PS-UK 2,5 B/E	测试插头, 颜色: 红色
3001239	PS-UK 2,5 B/Z-6	测试插头, 颜色: 红色
3001462	PS-UK 3-5/Z-6	测试插头
0601292	PSB 3/10/4	测试孔式连接器, 颜色: 银色
0201304	PSBJ 3/13/4	测试孔式连接器, 颜色: 银色
0201647	RPS	转换桥接件, 颜色: 灰色

□□/□□□

□□

1007222	SBS 6:UNBEDRUCKT	用于组合端子的标记卡, 颜色: 白色
1004115	WS 3- 6	警告牌, 配有2只塑料螺钉, 覆盖3只端子, 间距6 mm
1004209	WS 4- 6	警告牌, 配有2只塑料螺钉, 覆盖4只端子, 间距6 mm
1004403	WS 5- 6	警告牌, 配有2只塑料螺钉, 覆盖5只端子, 间距6 mm
1050499	ZB 6:SO/CMS	扁平式标记条, 10段, 可分离, 特殊打印, 按照客户要求标记

□□□

0201155	EB 2- 6	插拔式桥接件, 位数: 2, 颜色: 灰色
0201142	EB 3- 6	插拔式桥接件, 位数: 3, 颜色: 灰色
0201139	EB 10- 6	插拔式桥接件, 位数: 10, 颜色: 灰色
0201456	FB 2- 6-EX	固定式桥接件, 位数: 2, 颜色: 银色
0201469	FB 3- 6-EX	固定式桥接件, 位数: 3, 颜色: 银色
0201029	FB 5- 6	固定式桥接件, 位数: 5, 颜色: 银色
0201184	FB 10- 6	固定式桥接件, 位数: 10, 颜色: 银色
0201281	FB 10- 6-EX	固定式桥接件, 位数: 10, 颜色: 银色
0201524	FB 100- 6	固定式桥接件, 位数: 100, 颜色: 银色
0203438	FBI 2- 6	固定式桥接件, 位数: 2, 颜色: 银色
0203250	FBI 10- 6	固定式桥接件, 位数: 10, 颜色: 银色
0201650	FBI 100- 6	固定式桥接件, 位数: 100, 颜色: 银色
0201867	FBI 20- 6	固定式桥接件, 位数: 20, 颜色: 银色
1302338	IS-K 4	桥接件的绝缘垫块, 颜色: 灰色
0301505	ISSBI 10- 6	桥接件的绝缘垫块, 位数: 10, 颜色: 银色
0201485	KB- 6-EX	链式桥接件, 颜色: 银色
0202280	LB 10-6 BU	跨接块, 位数: 10, 颜色: 蓝色
0202358	LB 10-6 GY	跨接块, 位数: 10, 颜色: 灰色
0202293	LB 10-6 RD	跨接块, 位数: 10, 颜色: 红色
0202303	LB 100-6 BU	跨接块, 位数: 100, 颜色: 蓝色
0202345	LB 100-6 GY	跨接块, 位数: 100, 颜色: 灰色
0202316	LB 100-6 RD	跨接块, 位数: 100, 颜色: 红色
2303239	USBR 2-7	开关桥接件, 颜色: 银色
2305538	USBRJ 2-7	开关桥接件, 颜色: 银色

□□

3003224	ATP-UK	隔板, 长度: 56 mm, 厚度: 1.5 mm, 高度: 59 mm, 颜色: 灰色
---------	--------	--

3022218	CLIPFIX 35	快速安装终端固定件, 用于35 mm NS 35/7.5或NS 35/15安装导轨, 可使用扁平式标记条ZB 8及ZB 8/27, 端子条标记夹KLM 2及KLM, 宽度: 9.5 mm, 颜色: 灰色
3003020	D-UK 4/10	端板, 长度: 42.5 mm, 厚度: 1.8 mm, 高度: 35.9 mm, 颜色: 灰色
1201442	E/UK	终端紧固件, 安装在NS 32或NS 35/7,5 DIN导轨上
1024014	EA 5	单盖, 颜色: 透明
1024085	EA 5-WS	单盖, 用于覆盖单个端子, 黑色符号 ( 闪电 ), 快速连接, 颜色: 透明/黄色
0201595	FB-150 METER	桥接条, 用于相同输入与输出的固定桥接, 采用镀镍铜, 长度1 m
1201028	NS 32 AL UNPERF 2000MM	G型导轨32 mm (NS 32)
1201280	NS 32 CU/120QMM UNPERF 2000MM	G型DIN导轨, 深长, 材料: 铜, 未打孔, 高度15 mm, 宽度32 mm, 长度2 mm
1201358	NS 32 CU/35QMM UNPERF 2000MM	G型DIN导轨, 材料: 铜, 未打孔, 高度15 mm, 宽度32 mm, 长度2 mm
1201002	NS 32 PERF 2000MM	G型DIN导轨, 材料: 钢, 打孔, 高度15 mm, 宽度32 mm, 长度2 m
1201015	NS 32 UNPERF 2000MM	G型DIN导轨, 材料: 钢, 未打孔, 高度15 mm, 宽度32 mm, 长度2 m
0801762	NS 35/ 7,5 CU UNPERF 2000MM	DIN导轨, 材料: 铜, 未打孔, 高度7.5 mm, 宽度35 mm, 长度: 2 m
0801733	NS 35/ 7,5 PERF 2000MM	DIN安装导轨, 材料: 钢, 表面镀锌且经过了钝化处理, 带穿孔, 高度7.5mm, 宽度35mm, 长度: 2m
0801681	NS 35/ 7,5 UNPERF 2000MM	DIN导轨, 材料: 钢, 未打孔, 高度7.5 mm, 宽度35 mm, 长度: 2 m
1201756	NS 35/15 AL UNPERF 2000MM	DIN导轨, 深型, 高轨, 未打孔, 1.5 mm厚, 材料: 铝, 高度15 mm, 宽度35 mm, 长度2 m
1201895	NS 35/15 CU UNPERF 2000MM	DIN导轨, 材料: 铜, 未打孔, 厚度1.5mm, 高度15 mm, 宽度35 mm, 长度: 2 m
1201730	NS 35/15 PERF 2000MM	DIN导轨, 材料: 钢, 打孔, 高度15 mm, 宽度35 mm, 长度: 2 m
1201714	NS 35/15 UNPERF 2000MM	DIN导轨, 材料: 钢, 未打孔, 高度15 mm, 宽度35 mm, 长度: 2 m
1201798	NS 35/15-2,3 UNPERF 2000MM	DIN导轨, 材料: 钢, 未打孔, 厚度2.3mm, 高度15 mm, 宽度35 mm, 长度: 2 m
0204110	STL 10N/5N	梯形支架, 颜色: 铝色
0204107	STL 35/ 5	梯形支架, 颜色: 铝白色
1302215	TS-K	隔板, 长度: 22 mm, 高度: 22 mm, 颜色: 灰色
2303608	ZSR	金属垫片, 用于FB-150支路, 配有螺钉及止推垫圈
0200017	ZSR-EX	金属垫片, 用于FB-150支路, 配有螺钉及止推垫圈

□□□

电路图

---



UK 5 N 订货号: 3004362

<http://eshop.phoenixcontact.de/phoenix/treeViewClick.do?UID=3004362>

---

□□

Nanjing Phoenix Contact Co. Ltd.  
No. 36 Phoenix Road - Jiangning Development Zone /  
P.O. Box 236 Jiangning Nanjing  
CN-211100 Nanjing, China  
电话 +86/25-5212-1888  
传真 +86/25-5212-1999 or 1555  
<http://www.phoenixcontact.com.cn>



菲尼克斯电气  
保存的技术修改内容；