

深圳市信添电子有限公司

深圳市微波电子有限公司

地址：深圳市龙岗区坂田街道雅园路 16 号

接近开关-----WB-SF001-----磁控开关



◆简介

WB-SF001 是单触点型磁控开关，它是一款通用小型小功率常开接近式磁控开关。功率只有 10W，开关电流可达 0.5A。该开关可以用电磁控制，也可用永磁铁控制，或是两者的结合。控制磁场可以不分极性，当有磁力靠近开关时开关闭合，当磁力撤去时开关断开，实现无接触控制。线材、接线端子、引线的长度及控制距离均可应客户要求定做。

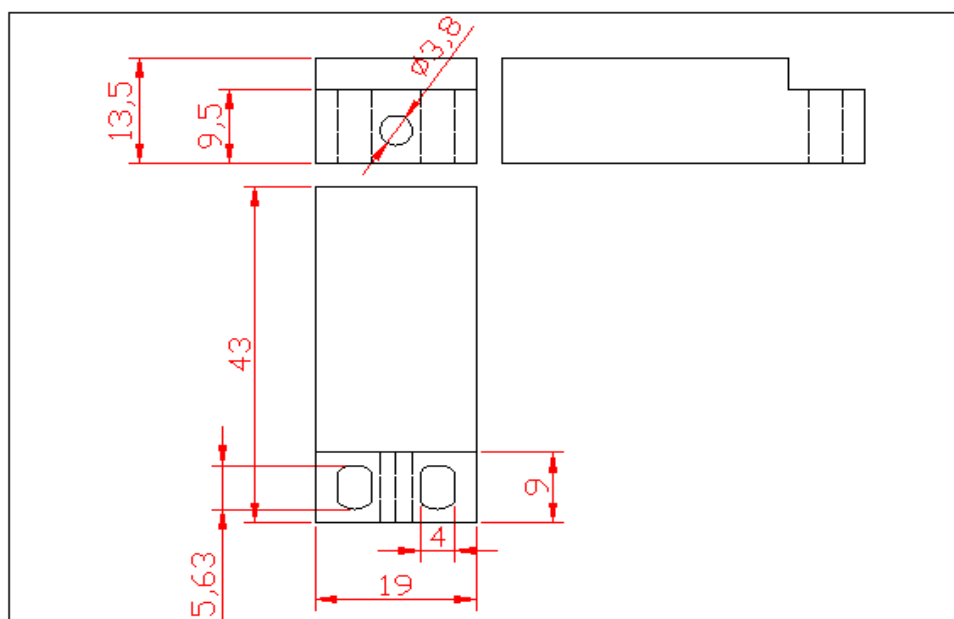
◆特点：

- 1、动作速度迅速
- 2、适用于动作频率高的产品
- 3、触点具有极高的防耐蚀性和耐磨损性
- 4、使用寿命长，可获得稳定的开关动作
- 5、控制部分密封于外壳中，不会受到外部环境的影响。

◆用途

可用于所有磁开关控制检测：应用于液位传感器，安防报警系统，接近传感器，仪器仪表，汽车电子，门磁开关，跑步机，计程器，等控制电路中。

◆结构



深圳市信添电子有限公司

深圳市微波电子有限公司

地址：深圳市龙岗区坂田街道雅园路 16 号

数据表

型号			WB-SF001
参数	测试条件	单位	
工作特性			
工作范围		AT	10-30
释放范围		AT	Min 5
工作时间 (最大)	(通电)	ms	1.0
弹起时间 (最大)	(通电)	ms	1.5
释放时间(最大)	(通电)	ms	1.0
谐振频率(典型值)		Hz	4000
电气特性			
开关功率(最大)		W	10
直流开关电压(最高)		V	220
交流开关电压, 有效值(最高)		V	220
直流开关电流 (最大)		mA	500
交流开关电流, 有效值(最大)		mA	500
击穿电压(最低)		V	250
触点电阻 (初始最大值)		m Ω	200
触点电阻 (初始典型值)		m Ω	100
触点电容(最大)	无测试绕组	pF	0.7
绝缘电阻(最小值)	RH \leq 45%	M Ω	10 ³

◆综合数据:

■绕组

所有特性曲线都使用国际通用标准绕组测量。要确定国际标准标准绕组, 请参阅磁控技术与应用行业标准资料

深圳市信添电子有限公司

深圳市微波电子有限公司

地址：深圳市龙岗区坂田街道雅园路 16 号

■使用寿命及可靠性

以下给出的使用寿命数据对于 **WB-SF001** 系列中的各种类型的绕组，当其以公布的最大工作电流的 1.25 倍激励时有效。

■无负载状态 (工作频率: 100Hz)

■使用寿命：以 2×10^6 以下的故障率、90%的置信等级，至少工作 10^6 次。

■寿命终结标准：

触点电阻：2 ms 后大于 1Ω

释放时间： $> 2\text{ ms}$ (闭合或触点吸合)

变换不同负载将导致不同的期望寿命和可靠性数据。可提供更多信息承索。

■工作及储存温度

工作时的周围环境温度：最低： -55°C ；最高： $+125^\circ\text{C}$ 。

储存温度；最低： -55°C ；最高： $+125^\circ\text{C}$ 。

注释：可容许的最高温度为 150°C 。

■焊接

根据“*IEC 68-2-20*”的 Tb 试验、方法 1B, 此开关能承受的焊接热度：焊料池温度为 $350 \pm 10^\circ\text{C}$, 3.5 ± 0.5 秒。按照“*IEC68-2-20*”的 Ta 试验、方法 3 测试可焊性：焊液温度为 235°C ；老化 1b: 4 小时蒸汽。

■熔接

引线可进行熔焊。

■安装

必须小心防止杂散磁场影响工作及测量环境。