

# 压力变送器

CQFAM. C  
CQFAM. C/EX



II 1G Ex ia IIB/IICT3...T6  
II 1D Ex iaD 20 IP6x T145...T70°C

## 特征

- 小型坚固的不锈钢构造 1.4435 (316L) 或者钛材质
- 压敏电阻测量元件
- 测量范围: 0...100mH<sub>2</sub>O 到 0...1000bar
- 所有压力单位等都可以校准
- 有反极性保护和短路保护
- 高电磁兼容稳定性
- 模块化配置可以客户自定义版本

## 典型应用

在下列场合中的深度和液位测量:

- 井
- 钻孔
- 废水
- 水库
- 湖泊、河流
- 污水处理厂

# 技术规格

压力范围 [bar]	0.1...0.5	>0.5...2	>2...100	>100...600	>600...1000
过压	3bar	3 x FS (最小 3bar)	3 x FS (最大 850bar) 可选 1500bar		1500
爆破压力 [bar]	≥200	≥200	≥850	≥850	≥1500
总误差 <sup>1)</sup> [±%FS°C] ATM.ECO/N(型号/最大值)-5...50°C (型号/最大值) -5...80°C	1.0/1.5 2.0/2.5	0.7/1.0 1.0/1.5	0.7/1.0 1.0/1.5	0.7/1.0 1.0/1.5	0.7/1.0 1.0/1.5
精度 <sup>2)</sup> [±%FS]	≤0.25 ≤0.1	≤0.25 ≤0.1	≤0.25 ≤0.1	≤0.25 ≤0.1	≤0.25
介质温度 -40...150°C 储存温度 -40...125°C 反应时间 <1ms/10...90%FS 长期稳定性 (类型/最大值)	<0.5%FS / <4mabr	<0.2%FS / <4mabr	<0.1%FS / <0.2%	<0.1%FS / <0.2%	<0.1%FS / <0.2%FS

## 电气连接

型号 ATM.ECO 4...20mA  
供电电压 9...30VDC  
供电电压影响 <0.05%FS  
电路图 (示例)

型号 ATM.ECO/EX

型号 ATM.ECO/N 0...5V/0...10V  
供电电压 12...30VDC  
供电电压影响 <0.05%FS  
电路图 (示例)

负载电阻

负载电阻影响<0.05%FS

## 防护 (气/尘) 证书

防护 SEV 09 ATEX 0108

II 1G Ex ia IIB/IIC T3...T6  
II 1D Ex iaD 20 IP6x T145...T70°C  
EN60079-0 EN 60079-11 (气)  
EN61241-0 EN 61241-11 (尘)

标准

温度等级

环境温度 Ta [°C]  
运行温度 [°C]

T6

-40...50  
-40...50

T4

-40...85  
-40...110

T3

-40...125  
-40...150

订购时如不提供信息, 将发运 T4 等级的变送器。详细防护规格见说明书。

## 材料

工艺连接件/膜片/壳体

不锈钢 1.4435 (316L) 或钛 (可选)

密封 (标准)

viton (其它材料见订购信息)

## 电磁兼容性

标准	程度	典型干扰
机械充电		
EN 60068-2-6 振动	10g (4...2000Hz, 偏差±10mmp)	
EN 60068-2-27 冲击	100g (脉冲持续时间 6ms)	
发射		
EN 55022 发射, B 级	<30dBµV/M(0.03...1GHz)	
抗干扰性		
EN61000-4-2 一般抗干扰性	8kV 触点, 15kV 空气	
EN61000-4-3 静电放电	10V/m, 0.08...2.7GHz 80% AM 1kHz, 3s	手机、无线电
EN61000-4-4 快速瞬态 (爆裂)	4kV	电机、电子管
EN61000-4-5 浪涌	线-线: 0.5kV/42Ω 线-地: 1kV/42Ω	雷击
EN61000-4-6 传导射频	10V, 0.15-80MHz, 80% AM 1kHz, 3s	手机、无线电

<sup>1)</sup> 总误差范围包括在最大信号范围(16mA)时的精度、温度影响、温度误差零点和范围、滞后和重复性

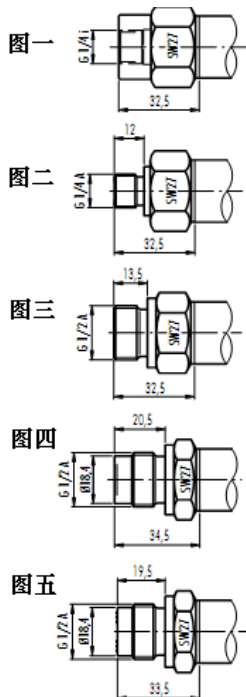
<sup>2)</sup> 根据 DIN16086 基于零点的非一致性, 包括环境温度下的滞后和重复性



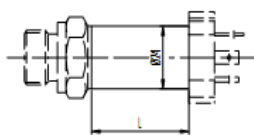
压力管件联接

尺寸

电路连接

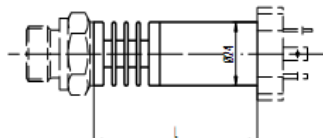


测量介质温度 125°C 类型

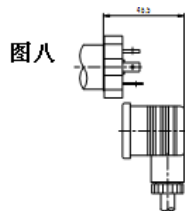


L = 25 mm for connector DIN 43650

测量介质温度大于 125°C 至 150°C 类型

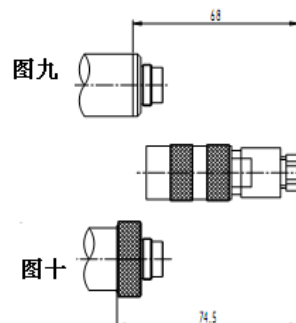


L = 52 mm for connector DIN 43650



图八

Pin	2-wire	3-wire
1	+Vin	+Vin
2	Pout	Pout
3	PROG2	GND
E	PROG1	PROG1
E	EP (only Ex)	



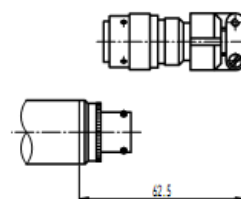
图九

电缆接头



Pin	2-wire	3-wire
1	Pout	Pout
2	PROG1	PROG1
3	+Vin	+Vin
4	PROG2	GND
5	EP (only Ex)	

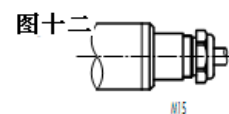
图十一



电缆接头



针	2-线	3-线
A	+Vin	+Vin
B	PROG2	GND
C	Pout	Pout
D	PROG1	PROG1
E	EP (only Ex)	



图十二

颜色	2-线 <sub>1</sub>	3-线
白色	+Vin	+Vin
黄色	Pout	GND
褐色		Pout
灰色	EP (only Ex)	

Switzerland	Germany	Italy	France	Great Britain
STS Sensor Technik Sirmach AG Rüthhofstrasse 8 CH - 8370 Sirmach Tel.: +41 (0)71 969 49 29 Fax: +41 (0)71 969 49 20 e-mail: sales@sts-ag.ch Internet: www.sts-ag.com	STS Sensoren Transmitter Systeme GmbH Poststrasse 7 D - 71063 Sindelfingen Tel.: +49 (0)7031 204 9410 Fax: +49 (0)7031 204 9420 e-mail: info@sts-ag.de Internet: www.sts-ag.com	STS Italia s.r.l. Via Gesù 5 I - 20090 Opera (MI) Tel.: +39 02 57607073/074 Fax: +39 02 57607110 e-mail: info@sts-italia.it Internet: www.sts-ag.com	STS France 844, Route de la Caille FR - 74350 Allonzier la Caille Tel.: +33 (0)4 50 08 48 15 Fax: +33 (0)4 50 67 02 43 e-mail: info@stsfrence.fr Internet: www.sts-ag.com	STS Great Britain Ltd. Coppice House Halesfield 7 GB - Telford TF7 4NA Tel.: +44 (0) 1952 581093 Fax: +44 (0) 1952 581046 e-mail: contact@sts-gb.co.uk Internet: www.sts-ag.com