

JOYWAY® 蔷薇科技

绽放 质真 质纯 BLOOMING PURE & GENUINE

户外超大显示屏

户外超大显示屏



Obar

户外条状显示屏

产品介绍

Obar系列 户外条状模组固定安装显示屏



灯条形户外显示屏，由于其具有条状、镂空的产品形态，是一种即满足LED灯饰类产品要求，又可达到常规LED显示屏显示要求的新一代户外LED显示产品。

因产品重量轻，风荷载小，安装灵活等特点，适宜建造超大型的户外显示屏，是打造地标性动态显示景观的首选产品。

灯条模组

Obar系列灯条规格

	Obar50	Obar40	Obar31.25
像素间距(mm)	50	40	31.25
像素密度(点/m ²)	400	625	1024
像素构成	2R2G2B	2R2G2B	1R1G1B
灯条尺寸(L×W×D)(mm)	1500×25×22 2000×25×22	1440×25×22 1920×25×22	1000×15×18 1500×15×18
灯条分辨率(L)(点)	30	36	48
灯条排列方向	横向/竖向	横向/竖向	横向/竖向
亮度(cd/ m ²)	≥4500	≥5000	≥5000
视角	H120° /V60°	H120° /V60°	H120° /V60°
最大功耗(w/根)	16W	20W	20W
重量(kg /根)	0.55	0.6	0.4
灯条防护等级	IP68	IP68	IP68

灯条模组

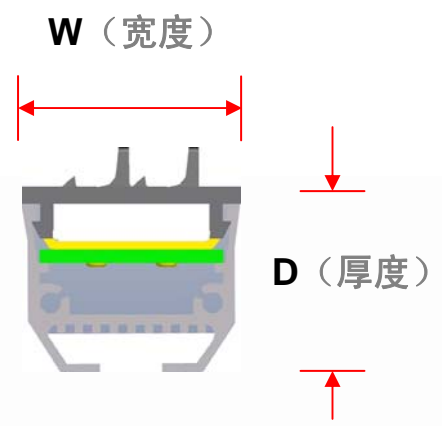
灯条正面



灯条侧面

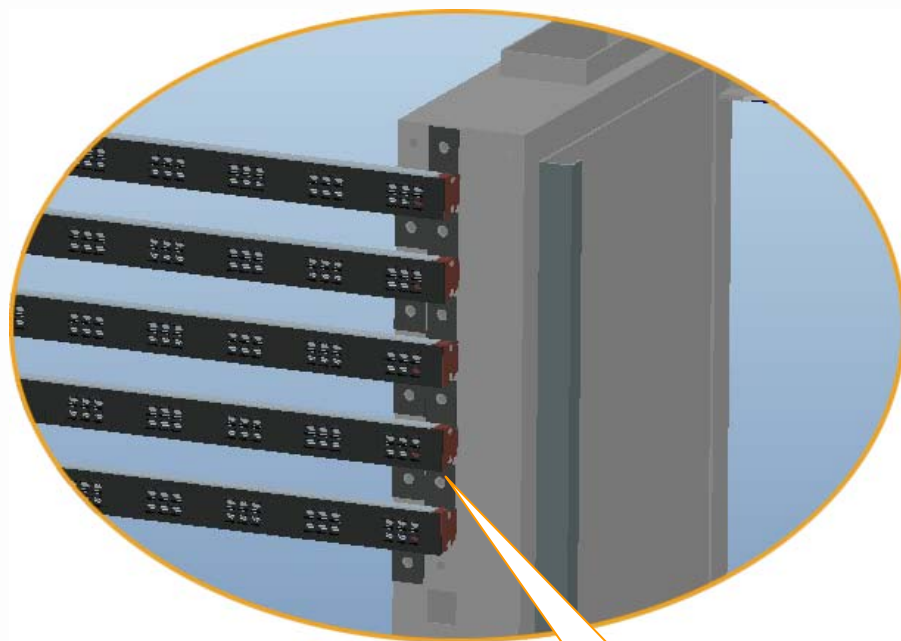


灯条剖面

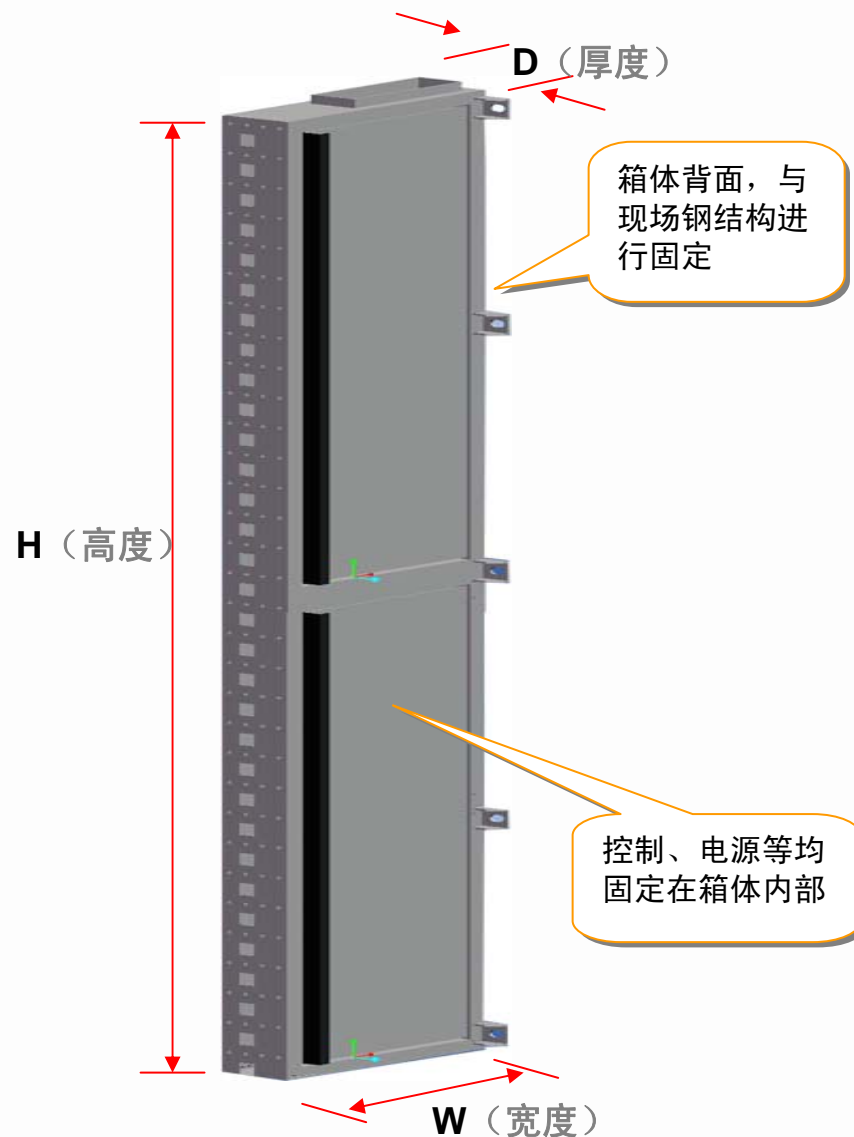


控制箱

控制箱既是控制和电源等设备的保护箱体，同时也是灯条的支撑结构。



箱体正面，用于固定灯条



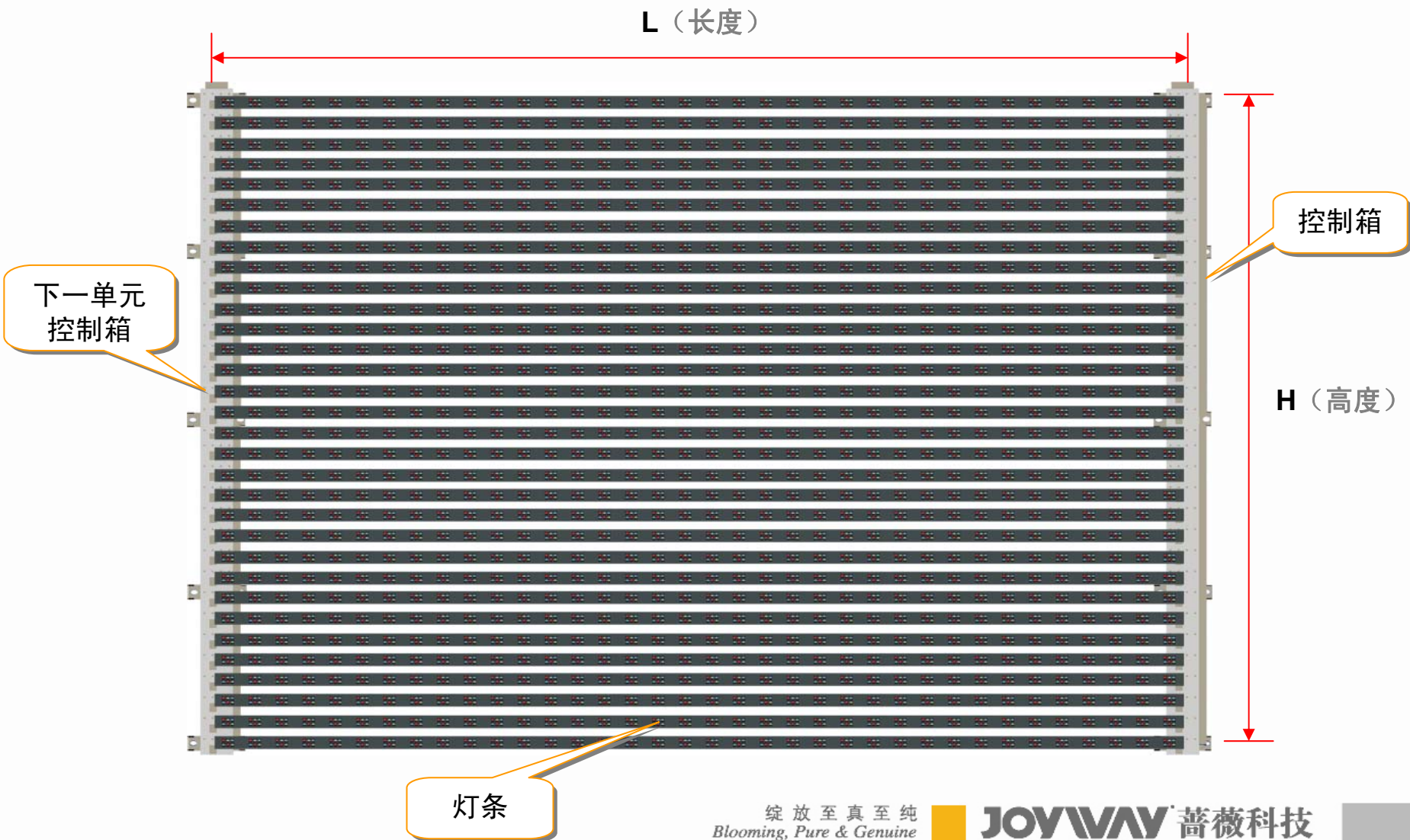
控制箱

Obar系列控制箱规格

	Obar50	Obar40	Obar31.25
箱体尺寸(H×W×D)(mm)	1600×300×80	1280×300×80	1000×300×80
控制灯条数量	32条	32条	32条
电源配置	Ac-Dc7.5V	Ac-Dc7.5V	Ac-Dc5V
系统配置	接收卡1块 HUB板2块	接收卡1块 HUB板2块	接收卡1块 HUB板2块
箱体重量(kg/箱体)	30	26	20
防护等级	IP55	IP55	IP55
箱体材料	钢(黑色/灰色)	钢(黑色/灰色)	钢(黑色/灰色)
箱体排列方向	与灯条方向垂直	与灯条方向垂直	与灯条方向垂直

显示单元

单元正面



显示单元

单元剖面



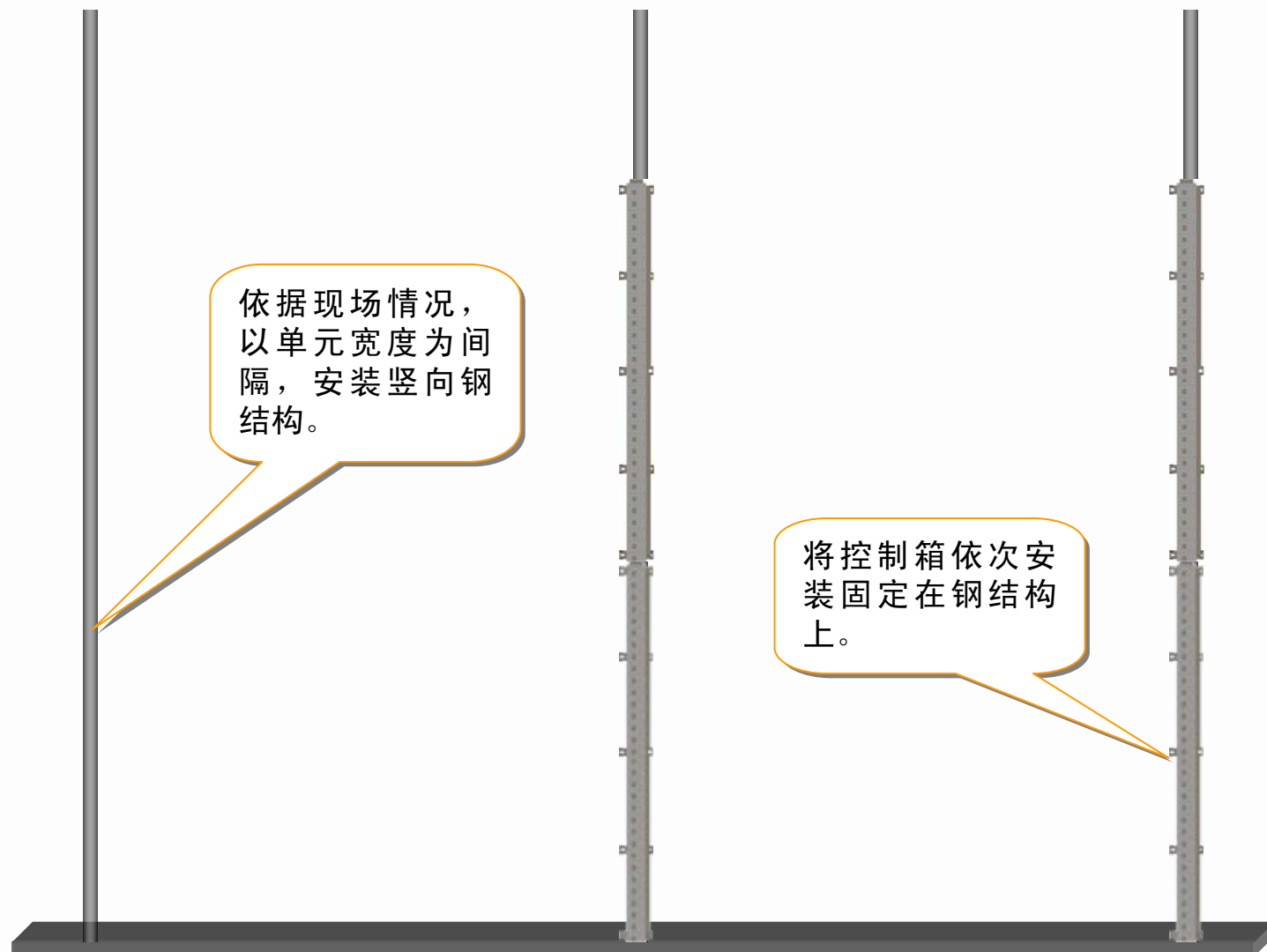
	Obar50	Obar40	Obar31.25
单元尺寸(L×H)(mm)	1500×1600	1440×1280	1500×1000
灯条数量	32条	32条	32条
单元分辨率L×H)	30×32	36×32	48×32
功耗 (w)	550	650	450
单元重量(kg)	50	46	35

显示单元

显示性能参数

色 温	3200K—9300K可调
供电要求	AC220V/50HZ和AC110V/60HZ可选
连续工作时间	≥72小时
平均无故障时间	≥10000小时
像素失控率	<1/10000（行业标准：<1/10000）
使用环境	温度-20℃~+60℃；湿度10%~90%
信号处理位数	RGB各 14 bit
灰度位数	RGB 各16384级
换帧频率	≥60 Hz
刷新频率	≥1000 Hz
单点校正	可实现单点亮度校正
控制距离	千兆网线:100米, 光纤:10公里

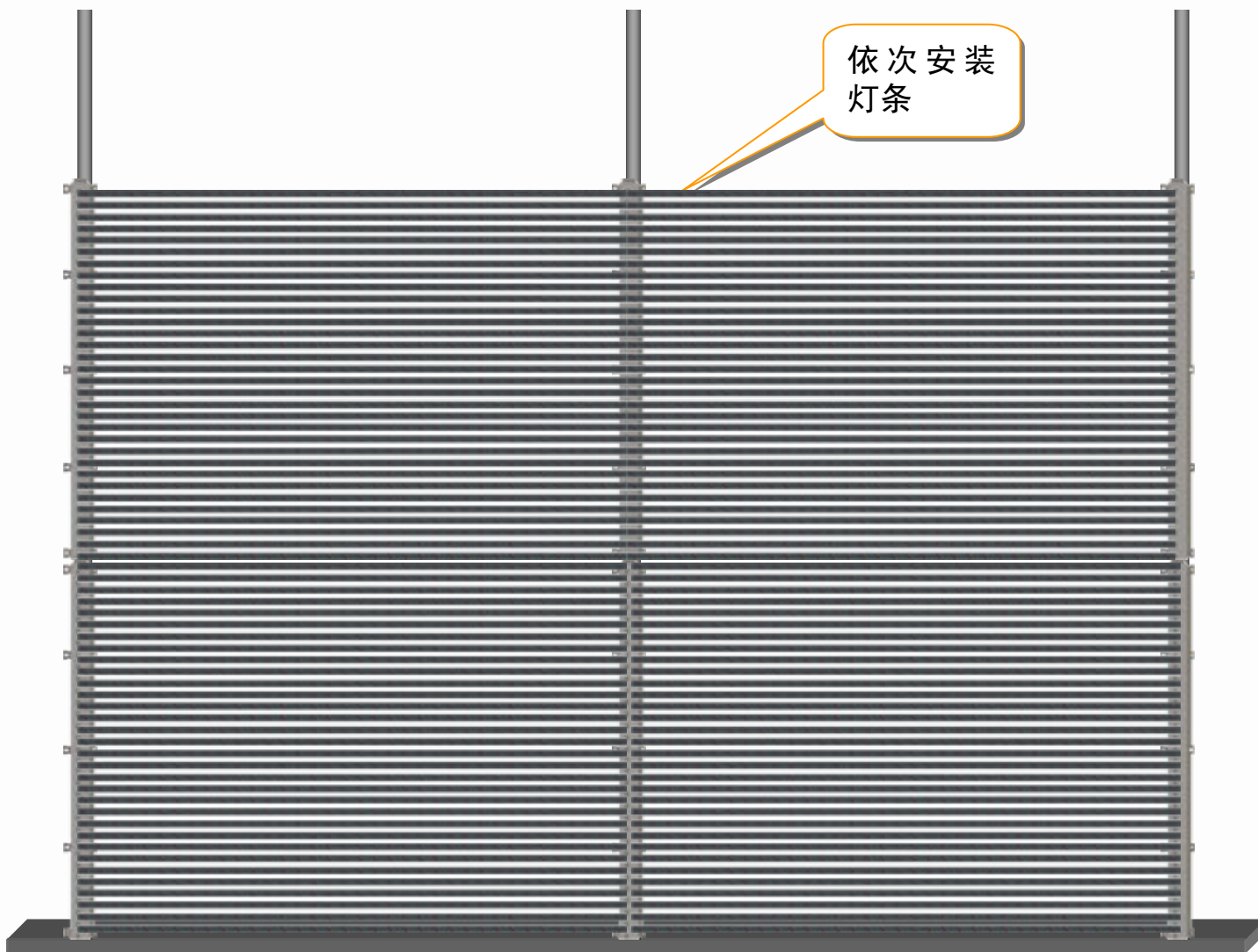
安装示意



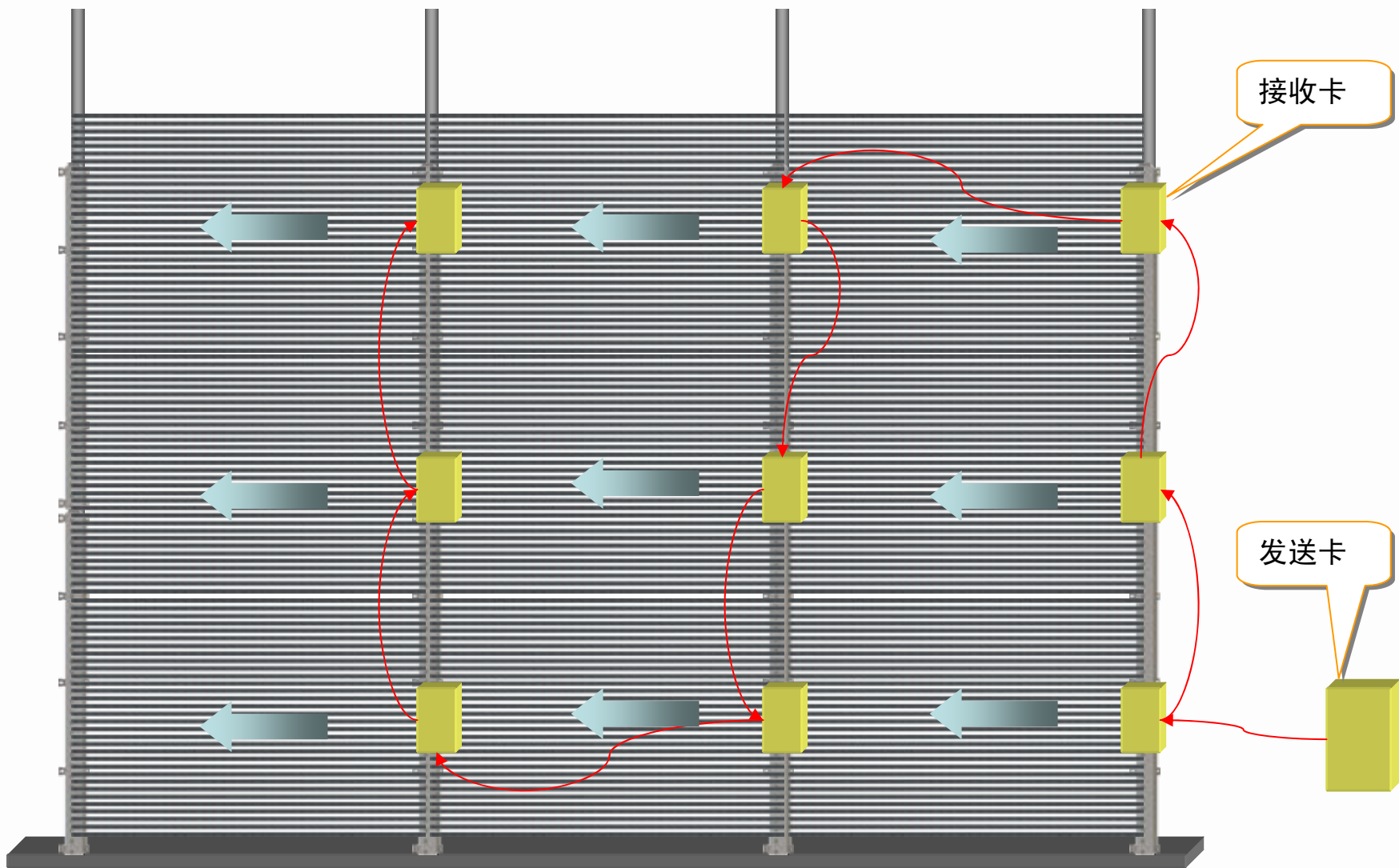
依据现场情况，
以单元宽度为间
隔，安装竖向钢
结构。

将控制箱依次安
装固定在钢结构
上。

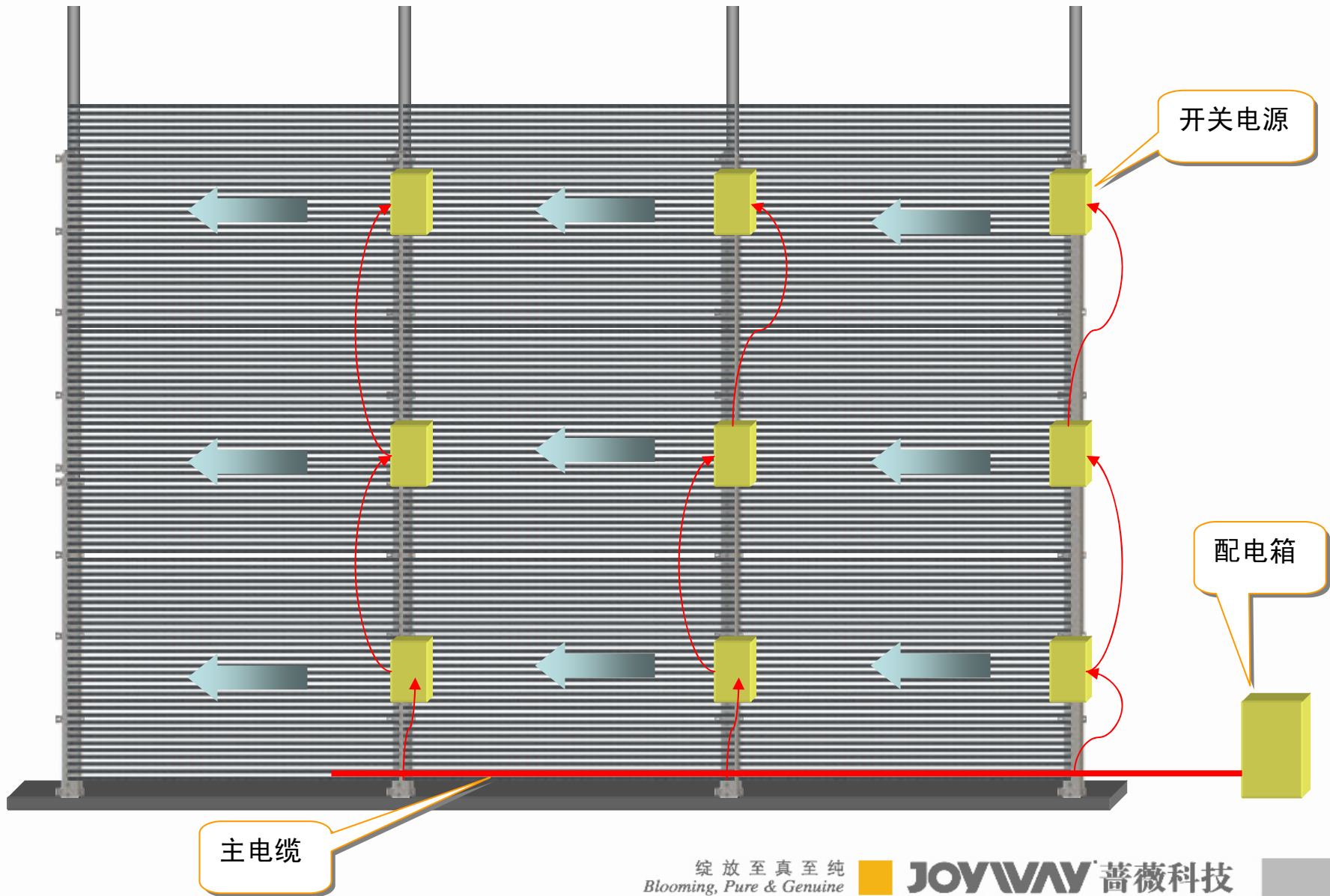
安装示意



系统连接示意

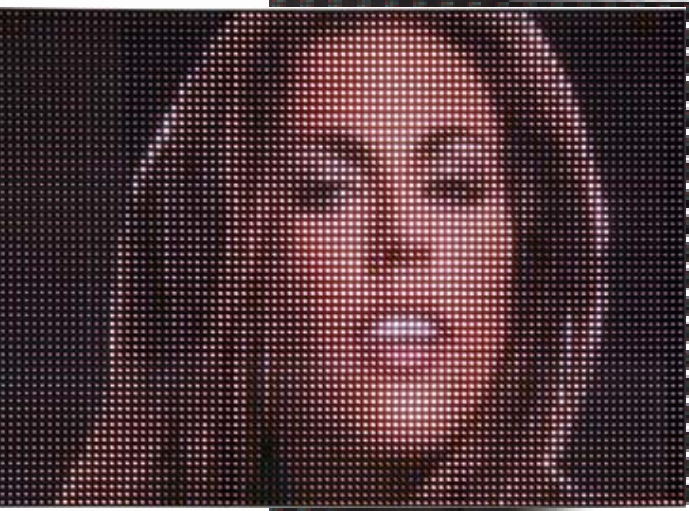


供电系统示意



产品示例

产品演示



绽放至真至纯
Blooming, Pure & Genuine

产品示例

车间老化



浸水测试



绽放至真至纯
Blooming, Pure & Genuine



JOYWAY 蔷薇科技

产品特点

重量轻，风荷载小，适宜建造超大显示屏

重量比传统显示屏轻60%-70%，透空率40%-50%，有效减轻风荷载，从而极大减轻显示屏基础结构强度和重量，易于搭建超大规模的LED显示屏。

高集成度的灯条构造

单独的信号和电源输入，以及独创的电源信号输入方式，确保每根灯条可独立工作。

控制箱和结构一体化

控制箱既是屏体的一部分，同时也是结构的一部分。大大简化了屏体构造，在屏体外观看不到任何接插和连线。不但美观，而且大大提高屏体稳定性。

谢谢!

深圳市蔷薇科技有限公司

SHENZHEN JOYWAY TECHNOLOGICAL CO.,LTD.

深圳市宝安区福永街道福园一路天瑞工业园B6栋3-4楼

邮编: 518103

总机: 0755-6150 0001

传真: 0755-6150 0009

网址: www.joywayled.com