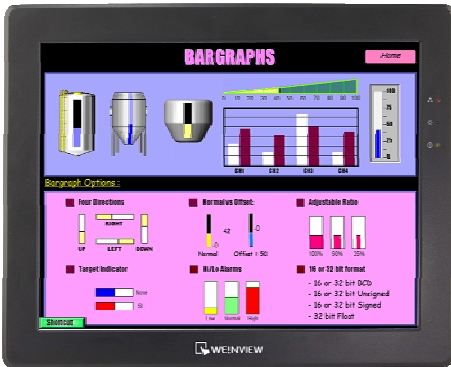


# MT8150X

Human Machine Interface  
with 15.0" TFT LCD display



## ◆ 特征

- λ 15" 1024x768 65536 色 TFT LCD
- λ 风扇冷却系统
- λ 自带配方卡和实时时钟
- λ 前面板符合 NEMA4/IP65 防护等级
- λ 闪存插槽

## ◆ 简介

MT8000系列作为Weintek研发出的新一代人机界面，在随时满足客户需求及坚持操作便捷的原则下，MT8000不只扮演着人机界面功能的角色，并且可以作为资料交换的中心。藉由以太网通讯，不同的MT8000系列人机界面能够相互分享资料，任何使用于PC上的SCADA/HMI软件也可轻松地由人机上撷取资料，MT8000系列人机界面将是符合您明日需求的最佳选择！

## ◆ 规格

外壳: 塑料

显示器: 15" 1024x768 65536 色 TFT LCD

处理器: AMD Geode LX800/500MHz core processor

内存: 256MB

存储: 256MB自带配方内存

串口: Com1: RS-232/RS-485 2w/4w,

Com2: RS-232,

Com3: RS-232/RS-485 2w

以太网口: 有 (10/100Base-T)

USB接口: 3 USB 2.0

音源输出: Line Out x1

实时时钟: 有

电压: 1.6A@24VDC

外型尺寸 (W x H x D): 366 x 293 x 55mm

重量: 2.9 kg

使用软件: EB8000 V2.0.0 or later

## ◆ LCD 显示器

|                         |                       |
|-------------------------|-----------------------|
| 显示器类型                   | TFT LCD               |
| 显示尺寸 (对角)               | 15                    |
| 显示颜色                    | 65536                 |
| 分辨率                     | 1024 x 768            |
| 点距 (HxV, mm)            | 0.33 x 0.33           |
| 视角 (°)                  | 35/45/55/55 (T/B/R/L) |
| 亮度 (cd/m <sup>2</sup> ) | 350                   |
| 储存温度 (° C)              | -20~60                |
| 操作温度 (° C)              | 0~45                  |
| 背光灯管                    | CCFL x 2              |
| 背光灯管半衰期 (平均)            | 50,000 小时             |
| 对比度                     | 550:1                 |

## ◆ 触控面板

类型: 4线精密电阻式

触控方式: 连续式

透光率: 85%以上

触控次数: 至少100万次

## ◆ 环境规格

操作温度: 0° ~ 45° C (32° ~ 113° F)

相对湿度: 10% ~ 90% @ 40° C, 无凝露

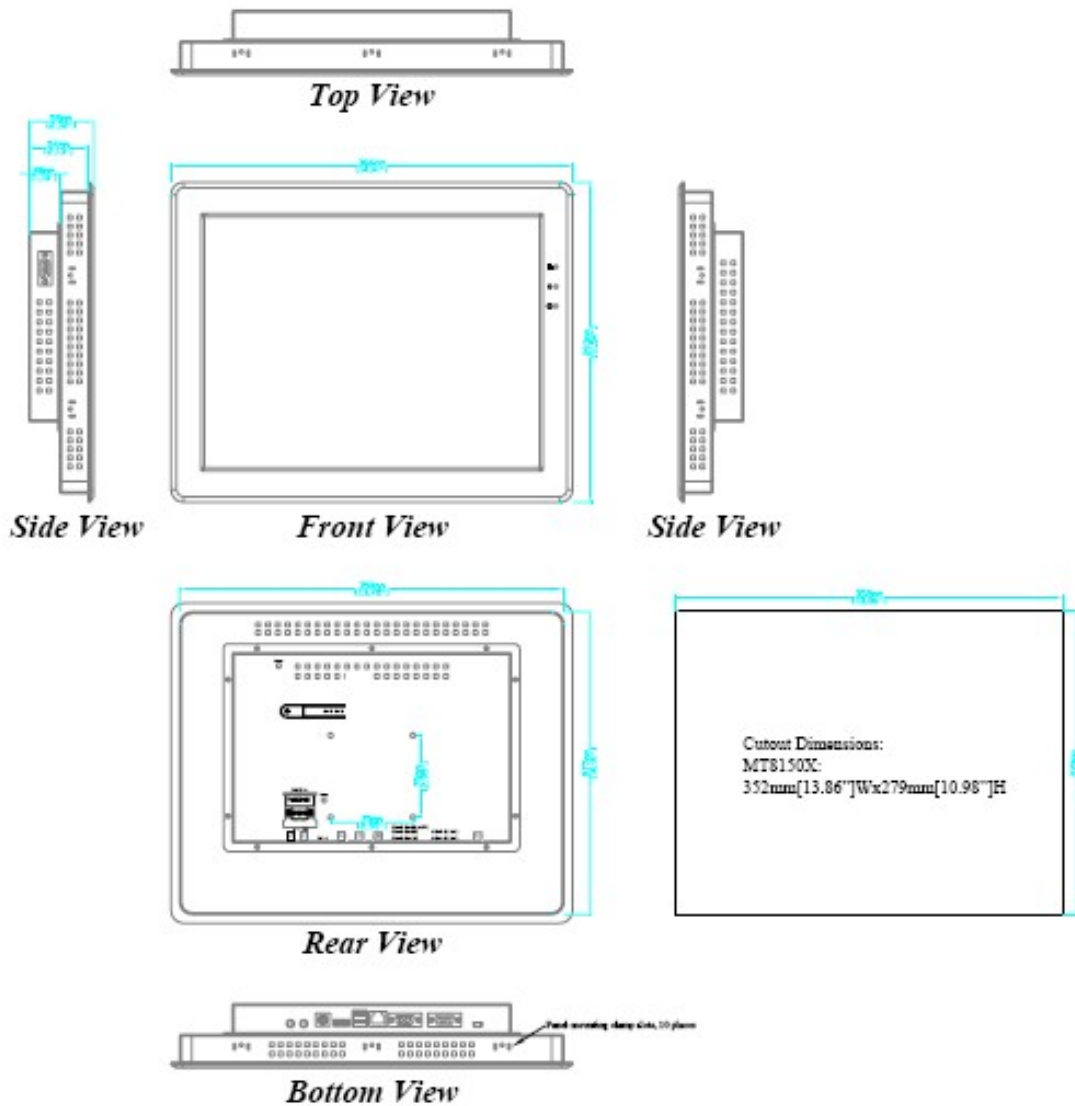
震动: 10 to 25Hz (X, Y, Z 方向 2G 30分钟)

电磁干扰: 符合 FCC class A

CE 认证: 符合 EN50081-2 and EN50082-2 标准

前面板符合 NEMA4/IP65 防护等级

◆外型图



|   |                          |   |                                    |
|---|--------------------------|---|------------------------------------|
| A | IDE interface (DOM slot) | H | Reset button                       |
| B | Fuse                     | I | USB Host port x 3                  |
| C | Power connector          | J | Ethernet port 10/100 Base-T        |
| D | VESA 75mm screw holes    | K | Com1 RS485, Com3 RS485, Com3 RS232 |
| E | Mic In                   | L | Com1 RS232, Com2 RS232             |
| F | Line Out                 | M | Mini USB port x 1                  |
| G | PS/2 port connector      | N | D-sub VGA out                      |