

GCL-532-M 连续绿光激光器参数

GCL-532-M CW Green Laser Specifications

型号 Model	GCL-532-M
波长 Wavelength	532nm
工作方式 Operating mode	CW
输出功率 Output power	500-2000mW
横模结构 Spatial mode	Near TEM ₀₀
纵模结构 Longitudinal mode	Multi
光谱线宽 Spectral linewidth	0.1nm
相干长度 Coherence length	1-5m
偏振方向 Polarization	Linear vertical
偏振比 Polarization ratio	>100:1
光束质量 Beam quality	M ² <2
光束发散全角 Beam divergence full angle	2mrad
出光孔处光斑直径 Beam diameter at aperture	3mm
光斑椭圆度 Beam ellipticity	1±0.1
光斑指向稳定性 Beam pointing stability	0.03mrad
噪声 Noise	<0.5% 10Hz-50MHz
功率稳定性 Power stability	±1, 3, 5% over 8 hrs rms
出光孔高度 Optical axis height	20.6mm
激光器尺寸 Size of laser head	L×W×H=208×60×75mm
激光电源尺寸 Size of power supply	L×W×H=200×145×90mm
电缆长度 Cabel-laser head	1.0, 1.5m
激光器重量 Weight of laser head	1.6kg
激光电源重量 Weight of power supply	3.2kg
TTL 调制方式 TTL modulation	0V-no lasing, 5V-lasing
TTL 调制频率 Frequency of TTL	1kHz-30kHz
TTL 调制效率 Efficiency of TTL	40%-60%
模拟调制 Analogue modulation	0-5V
模拟调制频率 Frequency of analogue	1kHz-20kHz
制冷方式 Cooling mode	TEC
工作电压 Operating votage	90-260VAC
整机最大功耗 Maximum power consumption	60W
预热时间 Warm-up time	15 mintues
工作温度 Operating temperature	10-35℃
存储温度 Storage temperature	-20-60℃ (<90% relative humidity, non-condensing)
使用寿命 Expected life time	10,000 hours
保修期 Warranty time	1 year

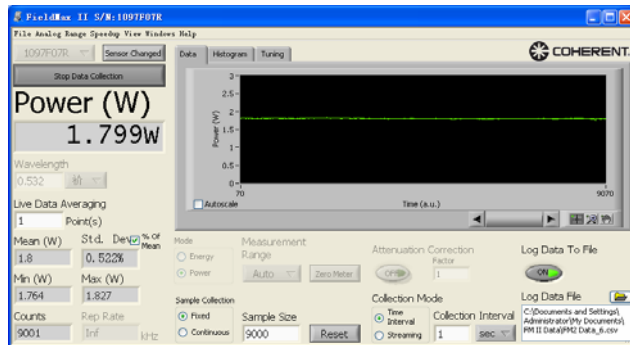
地址：济南市高新区华阳路 69 号创业园 1 号楼 A401 邮编：250100

电话：0531-6681 7650 传真：0531-8237 3693

网址：www.popu-laser.com 邮箱：populaser@126.com

2.5 小时功率稳定性

Output power stability for 2.5 hours



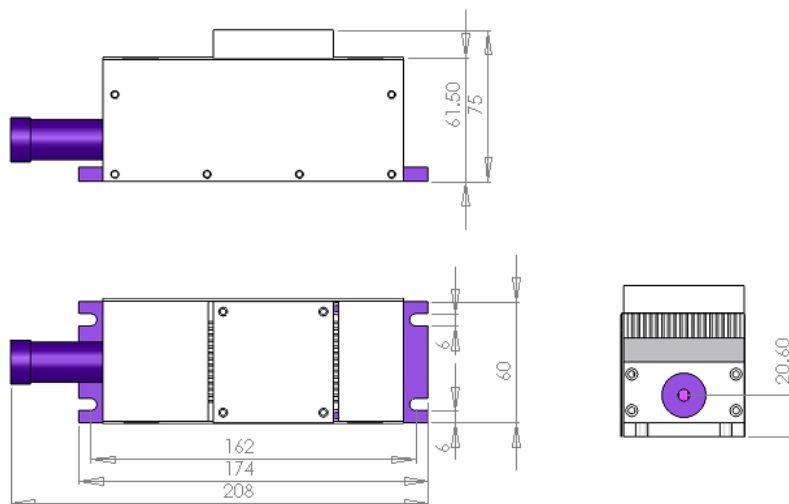
激光器和电源

Laser and power supply



激光器尺寸

Size of laser



电源尺寸

Size of power supply

